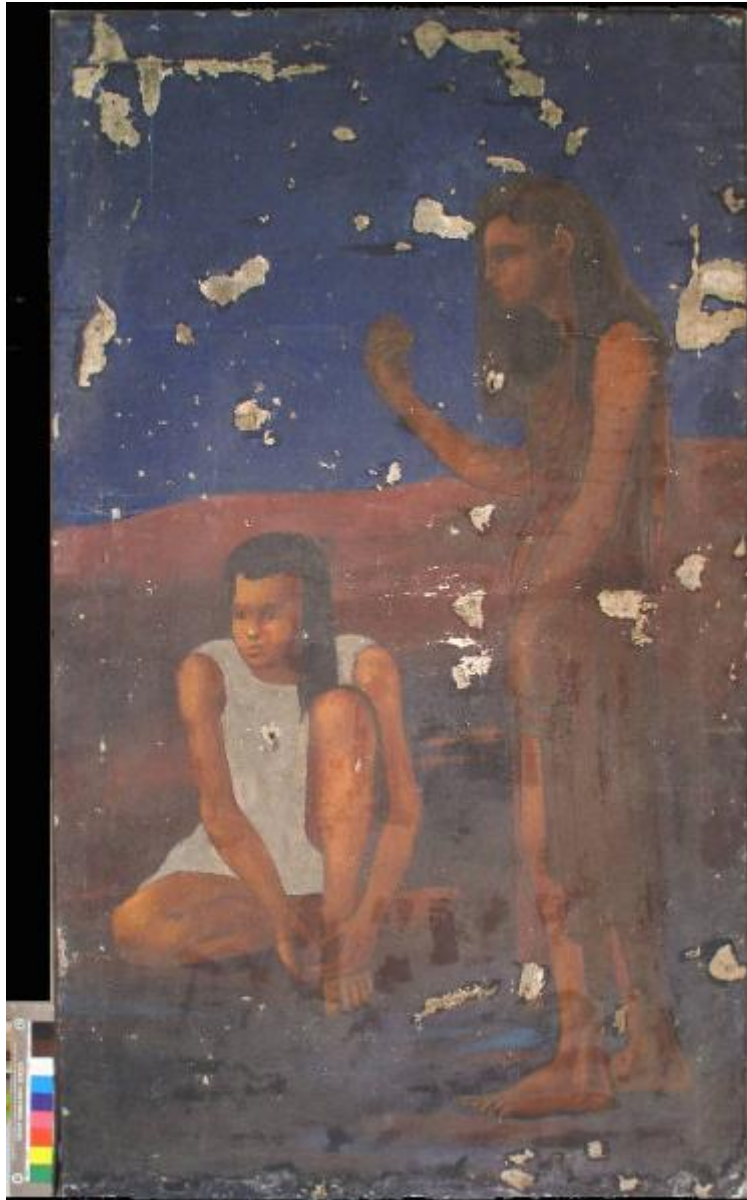


Figure femminili

pittore ignoto



Link risorsa: <https://www.lombardiabenculturali.it/opere-arte/schede/4t020-00230/>

Scheda SIRBeC: <https://www.lombardiabenculturali.it/opere-arte/schede-complete/4t020-00230/>

CODICI

Unità operativa: 4t020

Numero scheda: 230

Codice scheda: 4t020-00230

Tipo scheda: OA

Livello ricerca: P

CODICE UNIVOCO

Codice regione: 03

Ente schedatore: R03/ Accademia di Belle Arti di Brera

Ente competente: S27

OGGETTO

Categoria dell'oggetto: pittura

OGGETTO

Definizione: dipinto

Identificazione: opera isolata

Disponibilità del bene: reale

SOGGETTO

Categoria generale: ritratto

Identificazione: RITRATTO FEMMINILE

Titolo: Figure femminili

LOCALIZZAZIONE GEOGRAFICO-AMMINISTRATIVA

INDICAZIONE DEL CONTENITORE FISICO

Codice del contenitore fisico: 21440

Categoria del contenitore fisico: architettura

LOCALIZZAZIONE GEOGRAFICO-AMMINISTRATIVA ATTUALE

Stato: Italia

Regione: Lombardia

Provincia: MI

Nome provincia: Milano

Codice ISTAT comune: 015146

Comune: Milano

COLLOCAZIONE SPECIFICA

Tipologia: palazzo

Denominazione: Palazzo di Brera

Indirizzo: Via Brera, 28

Denominazione struttura conservativa - livello 1: Accademia di Belle Arti di Brera

Tipologia struttura conservativa: museo

Collocazione originaria: NO

Altra denominazione [1 / 3]: Palazzo della Pinacoteca di Brera

Altra denominazione [2 / 3]: Palazzo della Pinacoteca di Brera

Altra denominazione [3 / 3]: Palazzo dell'Accademia di Brera

DATI PATRIMONIALI E COLLEZIONI

Sezione: Quadreria

INVENTARIO

Denominazione: Collezioni dell'Accademia di Belle Arti di Brera

Numero: Inv. 479 (?)

CRONOLOGIA

CRONOLOGIA GENERICA

Secolo: secc. XIX/ XX

Frazione di secolo: fine/inizio

CRONOLOGIA SPECIFICA

Da: 1880

Validità: ca.

A: 1920

Validità: ca.

Motivazione cronologia: analisi stilistica

DEFINIZIONE CULTURALE

AUTORE

Ruolo: esecutore

Nome di persona o ente: pittore ignoto

Tipo intestazione: P

Codice scheda autore: 4t010-00141

DATI TECNICI

MATERIA E TECNICA

Materia: tela

Tecnica: pittura a olio

MISURE

Unità: cm

Altezza: 212

Larghezza: 122

Indicazioni sul soggetto: Ritratti: due donne, una seduta, l'altra in piedi

DATI ANALITICI

STEMMI, EMBLEMI, MARCHI

Classe di appartenenza: etichetta adesiva

Quantità: 1

Posizione: retro del telaio

Descrizione: 479

Notizie storico-critiche: Della tela non si ha alcuna notizia. La modestissima qualità non consente una datazione precisa.

CONSERVAZIONE

STATO DI CONSERVAZIONE

Data: 2010

Stato di conservazione: cattivo

Indicazioni specifiche: Sporco; tagli, lacune ampie della tela; cadute della pellicola pittorica.

Fonte: analisi diretta

CONDIZIONE GIURIDICA E VINCOLI

CONDIZIONE GIURIDICA

Indicazione generica: proprietà Stato

Indicazione specifica: Accademia di Belle Arti di Brera

Indirizzo: Via Brera, 28 - 20121 Milano (MI)

FONTI E DOCUMENTI DI RIFERIMENTO

DOCUMENTAZIONE FOTOGRAFICA [1 / 2]

Codice univoco della risorsa: SC_OA_4t020-00230_IMG-0000472498

Genere: documentazione allegata

Tipo: fotografia digitale colore

Codice identificativo: AFAB-428r

Nome del file originale: AFAB-428r

DOCUMENTAZIONE FOTOGRAFICA [2 / 2]

Codice univoco della risorsa: SC_OA_4t020-00230_IMG-0000472499

Genere: documentazione allegata

Tipo: fotografia digitale colore

Codice identificativo: AFAB-428v

Visibilità immagine: 1

Nome del file originale: AFAB-428v

BIBLIOGRAFIA

Genere: bibliografia specifica

Autore: Goffi L.

Titolo libro o rivista: Musei e Gallerie di Milano. Pinacoteca di Brera. Dipinti dell'Ottocento e del Novecento

Luogo di edizione: Milano

Anno di edizione: 1993

Codice scheda bibliografia: 4t030-00019

V., pp., nn.: v. II. pp. 721-722

V., tavv., figg.: v. II t. 821

COMPILAZIONE

COMPILAZIONE

Anno di redazione: 2010

Ente compilatore: Accademia di Belle Arti di Brera

Nome [1 / 2]: Tamanini, Francesca

Nome [2 / 2]: Formenti, Germana

Referente scientifico: Nenci, C.

Funzionario responsabile: Valli, F.