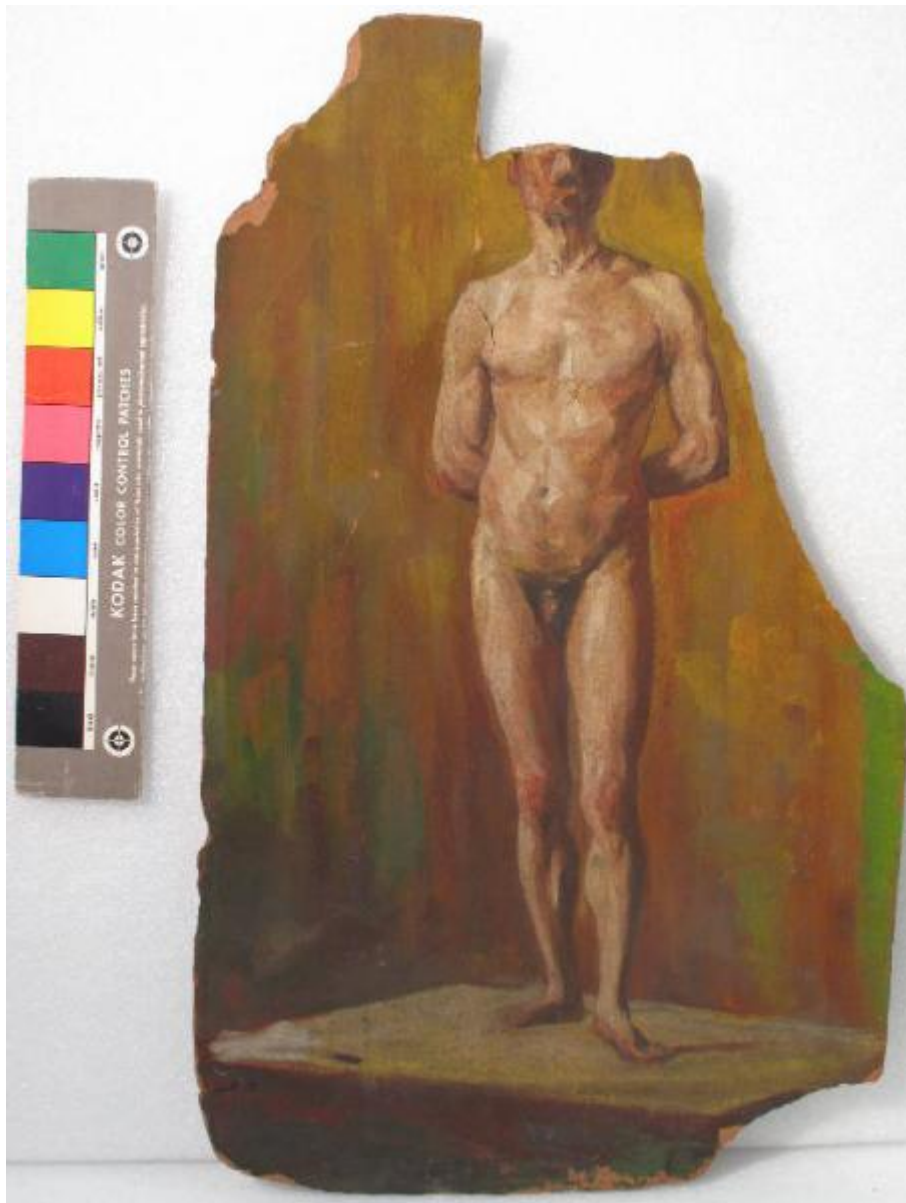


Studio di nudo maschile

Tosatto M.



Link risorsa: <https://www.lombardiabeniculturali.it/opere-arte/schede/4t020-00280/>

Scheda SIRBeC: <https://www.lombardiabeniculturali.it/opere-arte/schede-complete/4t020-00280/>

CODICI

Unità operativa: 4t020

Numero scheda: 280

Codice scheda: 4t020-00280

Tipo scheda: OA

Livello ricerca: P

CODICE UNIVOCO

Codice regione: 03

Ente schedatore: R03/ Accademia di Belle Arti di Brera

Ente competente: S27

OGGETTO

Categoria dell'oggetto: pittura

OGGETTO

Definizione: dipinto

Identificazione: opera isolata

Disponibilità del bene: reale

SOGGETTO

Categoria generale: essere umano e uomo in generale

Identificazione: NUDO MASCHILE

Titolo: Studio di nudo maschile

LOCALIZZAZIONE GEOGRAFICO-AMMINISTRATIVA

INDICAZIONE DEL CONTENITORE FISICO

Codice del contenitore fisico: 21440

Categoria del contenitore fisico: architettura

LOCALIZZAZIONE GEOGRAFICO-AMMINISTRATIVA ATTUALE

Stato: Italia

Regione: Lombardia

Provincia: MI

Nome provincia: Milano

Codice ISTAT comune: 015146

Comune: Milano

COLLOCAZIONE SPECIFICA

Tipologia: palazzo

Denominazione: Palazzo di Brera

Indirizzo: Via Brera, 28

Denominazione struttura conservativa - livello 1: Accademia di Belle Arti di Brera

Tipologia struttura conservativa: museo

Collocazione originaria: NO

Altra denominazione [1 / 3]: Palazzo della Pinacoteca di Brera

Altra denominazione [2 / 3]: Palazzo della Pinacoteca di Brera

Altra denominazione [3 / 3]: Palazzo dell'Accademia di Brera

DATI PATRIMONIALI E COLLEZIONI

Sezione: Quadreria

INVENTARIO

Denominazione: Collezioni dell'Accademia di Belle Arti di Brera

Data: 1980

Numero: inv. 1980, 445

CRONOLOGIA

CRONOLOGIA GENERICA

Secolo: secc. XIX/ XX

Motivazione cronologia: analisi stilistica

DEFINIZIONE CULTURALE

AUTORE

Ruolo: esecutore

Nome di persona o ente: Tosatto M.

Tipo intestazione: P

Codice scheda autore: 4t020-00105

Motivazione dell'attribuzione: firma

COMMITTENZA

Data: secc. XIX/ XX

Circostanza: pittura: esercizio della Scuola di Nudo

DATI TECNICI

MATERIA E TECNICA

Materia: cartone

Tecnica: pittura a olio

MISURE

Unità: cm

Altezza: 70

Larghezza: 42.3

Indicazioni sul soggetto: Nudi maschili: uomo, in piedi

DATI ANALITICI

ISCRIZIONI

Classe di appartenenza: documentaria

Tecnica di scrittura: a pennello

Posizione: in basso a destra

Trascrizione: M. Tosatto

STEMMI, EMBLEMI, MARCHI [1 / 3]

Classe di appartenenza: etichetta cartacea

Quantità: 1

Posizione: retro del cartone, in alto a destra

Descrizione

ACCADEMIA DI BELLE ARTI E LICEO ARTISTICO/ MILANO/ N. 445/ Tosatto/ "Nudo maschile"/ cm 71x43 L. 35.000

STEMMI, EMBLEMI, MARCHI [2 / 3]

Classe di appartenenza: etichetta cartacea

Quantità: 1

Posizione: retro del cartone, in alto al centro

Descrizione

N. 445 - ACCADEMIA DI BELLE ARTI DI BRERA/ AUTORE Tosatto/ SOGGETTO Nudo maschile/ DIPINTO SU cartone a olio MISURE cm 71x43

STEMMI, EMBLEMI, MARCHI [3 / 3]

Classe di appartenenza: etichetta cartacea

Quantità: 1

Posizione: retro del cartone, in alto al centro

Descrizione: Tosatto/ Studio di nudo/ maschile/ n. 444

Notizie storico-critiche

La tela, raffigurante un nudo d'uomo, è registrata nell'inventario del 1947 come un saggio per il Premio Hayez: tale ipotesi è assolutamente da escludere perchè questo premio era riservato solo agli autoritratti. Si potrebbe trattare allora di una prova eseguita da un allievo dell'Accademia, senza possibilità di assegnare una datazione precisa, perchè del Tosatto non esiste alcuna documentazione che attesti la sua frequentazione dell'Accademia tra il 1895 e il 1940.

CONSERVAZIONE

STATO DI CONSERVAZIONE

Data: 2010

Stato di conservazione: cattivo

Indicazioni specifiche

Strato pulverulento; molte lacune del supporto: manca la parte superiore e la zona in alto a dx, l'angolo sx, l'angolo in basso a dx. ha dei tagli che partono dalla zona superiore e si irradiano al centro.

Fonte: analisi diretta

CONDIZIONE GIURIDICA E VINCOLI

CONDIZIONE GIURIDICA

Indicazione generica: proprietà Stato

Indicazione specifica: Accademia di Belle Arti di Brera

Indirizzo: Via Brera, 28 - 20121 Milano (MI)

FONTI E DOCUMENTI DI RIFERIMENTO

DOCUMENTAZIONE FOTOGRAFICA [1 / 3]

Codice univoco della risorsa: SC_OA_4t020-00280_IMG-0000472729

Genere: documentazione allegata

Tipo: fotografia digitale colore

Codice identificativo: AFAB-485r

Nome del file originale: AFAB-485r

DOCUMENTAZIONE FOTOGRAFICA [2 / 3]

Codice univoco della risorsa: SC_OA_4t020-00280_IMG-0000472730

Genere: documentazione allegata

Tipo: fotografia digitale colore

Codice identificativo: AFAB-485v

Visibilità immagine: 1

Nome del file originale: AFAB-485v

DOCUMENTAZIONE FOTOGRAFICA [3 / 3]

Codice univoco della risorsa: SC_OA_4t020-00280_IMG-0000472731

Genere: documentazione allegata

Tipo: fotografia digitale colore

Codice identificativo: AFAB-485p1

Nome del file originale: AFAB-485p1

BIBLIOGRAFIA

Genere: bibliografia specifica

Autore: Longari E.

Titolo libro o rivista: Musei e Gallerie di Milano. Pinacoteca di Brera. Dipinti dell'Ottocento e del Novecento

Luogo di edizione: Milano

Anno di edizione: 1993

Codice scheda bibliografia: 4t030-00015

V., pp., nn.: v. II. pp. 654-656

V., tavv., figg.: v. II t. 729

COMPILAZIONE

COMPILAZIONE

Anno di redazione: 2010

Ente compilatore: Accademia di Belle Arti di Brera

Nome [1 / 2]: Tamanini, Francesca

Nome [2 / 2]: Formenti, Germana

Referente scientifico: Nenci, C.

Funzionario responsabile: Valli, F.