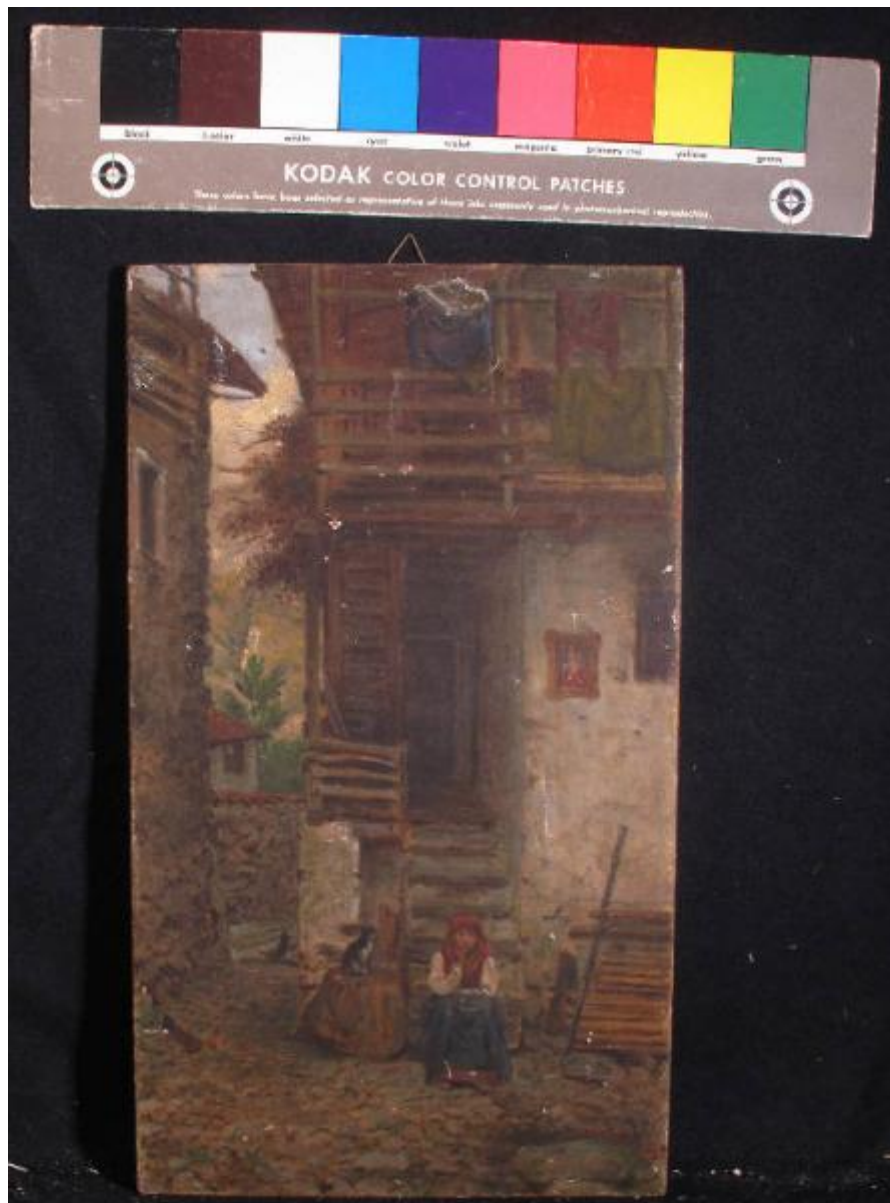


Paesaggio con macchiette

Villa Fabio



Link risorsa: <https://www.lombardiabeniculturali.it/opere-arte/schede/4t020-00293/>

Scheda SIRBeC: <https://www.lombardiabeniculturali.it/opere-arte/schede-complete/4t020-00293/>

CODICI

Unità operativa: 4t020

Numero scheda: 293

Codice scheda: 4t020-00293

Tipo scheda: OA

Livello ricerca: P

CODICE UNIVOCO

Codice regione: 03

Ente schedatore: R03/ Accademia di Belle Arti di Brera

Ente competente: S27

OGGETTO

Categoria dell'oggetto: pittura

OGGETTO

Definizione: dipinto

Identificazione: opera isolata

Disponibilità del bene: reale

SOGGETTO

Categoria generale: paesaggio

Identificazione: PAESAGGIO CON MACCHIETTE

Titolo: Paesaggio con macchiette

LOCALIZZAZIONE GEOGRAFICO-AMMINISTRATIVA

INDICAZIONE DEL CONTENITORE FISICO

Codice del contenitore fisico: 21440

Categoria del contenitore fisico: architettura

LOCALIZZAZIONE GEOGRAFICO-AMMINISTRATIVA ATTUALE

Stato: Italia

Regione: Lombardia

Provincia: MI

Nome provincia: Milano

Codice ISTAT comune: 015146

Comune: Milano

COLLOCAZIONE SPECIFICA

Tipologia: palazzo

Denominazione: Palazzo di Brera

Indirizzo: Via Brera, 28

Denominazione struttura conservativa - livello 1: Accademia di Belle Arti di Brera

Tipologia struttura conservativa: museo

Collocazione originaria: NO

Altra denominazione [1 / 4]: Palazzo della Pinacoteca di Brera

Altra denominazione [2 / 4]: Palazzo della Pinacoteca di Brera

Altra denominazione [3 / 4]: Palazzo dell'Accademia di Brera

Altra denominazione [4 / 4]: Palazzo dell'Accademia di Brera

DATI PATRIMONIALI E COLLEZIONI

Sezione: Quadreria

INVENTARIO

Denominazione: Collezioni dell'Accademia di Belle Arti di Brera

Data: 1980

Numero: inv. 1980, 454

CRONOLOGIA

CRONOLOGIA GENERICA

Secolo: sec. XIX

Frazione di secolo: seconda metà

CRONOLOGIA SPECIFICA

Da: 1850

Validità: ca.

A: 1899

Validità: ca.

Motivazione cronologia: analisi storica

DEFINIZIONE CULTURALE

AUTORE

Ruolo: esecutore

Nome di persona o ente: Villa Fabio

Tipo intestazione: P

Codice scheda autore: 4t020-00025

Motivazione dell'attribuzione: sigla

DATI TECNICI

MATERIA E TECNICA

Materia: tela

Tecnica: pittura a olio

MISURE

Unità: cm

Altezza: 41

Larghezza: 24

Indicazioni sul soggetto: Paesaggio: strada di paese; Architetture: case; Figure umane: contadina seduta

DATI ANALITICI

ISCRIZIONI

Classe di appartenenza: documentaria

Tecnica di scrittura: a pennello

Posizione: in alto a destra

Trascrizione: V. F.

STEMMI, EMBLEMI, MARCHI [1 / 4]

Classe di appartenenza: etichetta cartacea

Quantità: 1

Posizione: retro della tela, in alto al centro

Descrizione: VF/ Paesaggio con/ macchiette/ 451

STEMMI, EMBLEMI, MARCHI [2 / 4]

Classe di appartenenza: etichetta adesiva

Quantità: 1

Posizione: retro della tela, in alto a sinistra

Descrizione: 454

STEMMI, EMBLEMI, MARCHI [3 / 4]

Classe di appartenenza: etichetta cartacea

Quantità: 1

Posizione: retro della tela, al centro

Descrizione

ACCADEMIA DI BELLE ARTI E LICEO ARTISTICO/ MILANO/ N. 454/ V. F./ Paesaggio con macchiette/ cm. 21x42 L. 10.000

STEMMI, EMBLEMI, MARCHI [4 / 4]

Classe di appartenenza: etichetta cartacea

Quantità: 1

Posizione: retro della tela, in basso al centro

Descrizione

N. 454 - ACCADEMIA DI BELLE ARTI DI BRERA/ AUTORE V. F./ SOGGETTO Paesaggi con macchiette/ DIPINTO SU tela ad olio senza corn. misure 41x24 cm

Notizie storico-critiche

Diversamente dagli altri dipinti del Villa questa tela e le "Lavandaie" sono contrassegnati dalla sigla "V.F.". Il confronto con le altre opere dell'artista, non può che confermare l'esecuzione di questi dipinti allo stesso Villa. Lo scorcio di paese ivi rappresentato potrebbe essere identificato con uno dei paesi sui monti lariani, assiduamente frequentati dal Villa e proposti in molti suoi dipinti.

CONSERVAZIONE

STATO DI CONSERVAZIONE

Data: 2010

Stato di conservazione: discreto

Indicazioni specifiche: Strato pulverulento e piccole lacune di pellicola pittorica.

Fonte: analisi diretta

CONDIZIONE GIURIDICA E VINCOLI

CONDIZIONE GIURIDICA

Indicazione generica: proprietà Stato

Indicazione specifica: Accademia di Belle Arti di Brera

Indirizzo: Via Brera, 28 - 20121 Milano (MI)

FONTI E DOCUMENTI DI RIFERIMENTO

DOCUMENTAZIONE FOTOGRAFICA [1 / 2]

Codice univoco della risorsa: SC_OA_4t020-00293_IMG-0000472756

Genere: documentazione allegata

Tipo: fotografia digitale colore

Codice identificativo: AFAB-461r

Nome del file originale: AFAB-461r

DOCUMENTAZIONE FOTOGRAFICA [2 / 2]

Codice univoco della risorsa: SC_OA_4t020-00293_IMG-0000472757

Genere: documentazione allegata

Tipo: fotografia digitale colore

Codice identificativo: AFAB-461v

Visibilità immagine: 1

Nome del file originale: AFAB-461v

BIBLIOGRAFIA

Genere: bibliografia specifica

Autore: Colle E.

Titolo libro o rivista: Musei e Gallerie di Milano. Pinacoteca di Brera. Dipinti dell'Ottocento e del Novecento

Luogo di edizione: Milano

Anno di edizione: 1993

Codice scheda bibliografia: 4t010-00002

V., pp., nn.: v. II pp. 690-691

V., tavv., figg.: v. II t. 771

COMPILAZIONE

COMPILAZIONE

Anno di redazione: 2010

Ente compilatore: Accademia di Belle Arti di Brera

Nome [1 / 2]: Tamanini, Francesca

Nome [2 / 2]: Formenti, Germana

Referente scientifico: Nenci, C.

Funzionario responsabile: Valli, F.