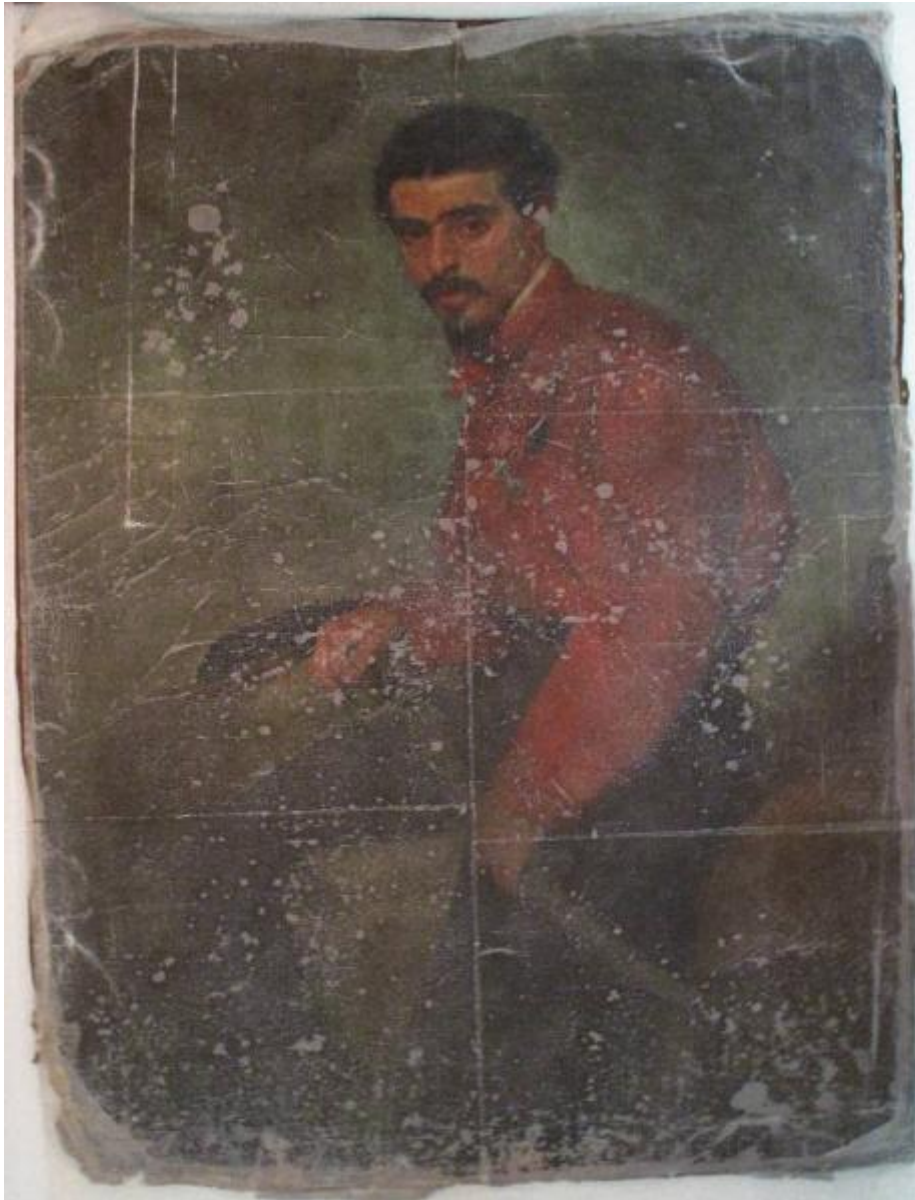


Ritratto di giovane garibaldino

pittore ignoto



Link risorsa: <https://www.lombardiabeniculturali.it/opere-arte/schede/4t020-00301/>

Scheda SIRBeC: <https://www.lombardiabeniculturali.it/opere-arte/schede-complete/4t020-00301/>

CODICI

Unità operativa: 4t020

Numero scheda: 301

Codice scheda: 4t020-00301

Tipo scheda: OA

Livello ricerca: P

CODICE UNIVOCO

Codice regione: 03

Ente schedatore: R03/ Accademia di Belle Arti di Brera

Ente competente: S27

OGGETTO

Categoria dell'oggetto: pittura

OGGETTO

Definizione: dipinto

Identificazione: opera isolata

Disponibilità del bene: documentato

SOGGETTO

Categoria generale: ritratto

Identificazione: RITRATTO DI GIOVANE GARIBALDINO

Titolo: Ritratto di giovane garibaldino

LOCALIZZAZIONE GEOGRAFICO-AMMINISTRATIVA

INDICAZIONE DEL CONTENITORE FISICO

Codice del contenitore fisico: 21440

Categoria del contenitore fisico: architettura

LOCALIZZAZIONE GEOGRAFICO-AMMINISTRATIVA ATTUALE

Stato: Italia

Regione: Lombardia

Provincia: MI

Nome provincia: Milano

Codice ISTAT comune: 015146

Comune: Milano

COLLOCAZIONE SPECIFICA

Tipologia: palazzo

Denominazione: Palazzo di Brera

Indirizzo: Via Brera, 28

Denominazione struttura conservativa - livello 1: Accademia di Belle Arti di Brera

Tipologia struttura conservativa: museo

Collocazione originaria: NO

Altra denominazione [1 / 3]: Palazzo della Pinacoteca di Brera

Altra denominazione [2 / 3]: Palazzo della Pinacoteca di Brera

Altra denominazione [3 / 3]: Palazzo dell'Accademia di Brera

DATI PATRIMONIALI E COLLEZIONI

Sezione: Quadreria

INVENTARIO

Denominazione: Collezioni dell'Accademia di Belle Arti di Brera

Data: 1980

Numero: inv. 1980, 285

CRONOLOGIA

CRONOLOGIA GENERICA

Secolo: sec. XIX

Frazione di secolo: terzo quarto

CRONOLOGIA SPECIFICA

Da: 1870

Validità: ca.

A: 1879

Validità: ca.

Motivazione cronologia: analisi stilistica

DEFINIZIONE CULTURALE

AUTORE

Ruolo: esecutore

Nome di persona o ente: pittore ignoto

Tipo intestazione: P

Codice scheda autore: 4t010-00141

DATI TECNICI

MATERIA E TECNICA

Materia: tela

Tecnica: pittura a olio

MISURE

Unità: cm

Altezza: 130

Larghezza: 94

Indicazioni sul soggetto: Ritratti: uomo, mezza figura seduta; Abbigliamento: pantalone, casacca; Armi: baionetta

DATI ANALITICI

Notizie storico-critiche

Il ritratto potrebbe essere identificato con uno dei dipinti donati all'Accademia da Aldobrando Galli, nipote dei fratelli Luigi e Ferdinando, nel 1916. Tra le otto opere, nel lascito figurano anche un "Ritratto a olio, 2/3 di figura in grandezza naturale del parente garibaldino Ferdinando Secondi" (n. 1) e il "Ritratto di un cacciatore mezza figura in piccole dimensioni" (n. 3). Dai documenti d'archivio, si evince che già al momento della donazione i dipinti versano in cattivo stato di conservazione: il confronto con le misure, seppur generiche, e lo stato in cui versano le opere fanno supporre si possa trattare proprio di quelle del Galli. Appare, invece, più difficile l'attribuzione delle due opere: infatti, sebbene abbiamo in comune l'impostazione delle figure su di un fondo chiaro, diverso appare lo stile. Tra l'altro, delle altre opere (per lo più acquerelli e disegni) donate all'Accademia in tempi bellici, non rimane alcuna traccia per un possibile raffronto.

CONSERVAZIONE

STATO DI CONSERVAZIONE

Data: 2010

Stato di conservazione: NR

Fonte: analisi diretta

CONDIZIONE GIURIDICA E VINCOLI

CONDIZIONE GIURIDICA

Indicazione generica: proprietà Stato

Indicazione specifica: Accademia di Belle Arti di Brera

Indirizzo: Via Brera, 28 - 20121 Milano (MI)

FONTI E DOCUMENTI DI RIFERIMENTO

DOCUMENTAZIONE FOTOGRAFICA [1 / 2]

Codice univoco della risorsa: SC_OA_4t020-00301_IMG-0000472632

Genere: documentazione allegata

Tipo: fotografia digitale colore

Codice identificativo: AFAB-434r

Visibilità immagine: 1

Nome del file originale: AFAB-434r

DOCUMENTAZIONE FOTOGRAFICA [2 / 2]

Codice univoco della risorsa: SC_OA_4t020-00301_IMG-0000472633

Genere: documentazione allegata

Tipo: fotografia digitale colore

Codice identificativo: AFAB-434v

Visibilità immagine: 1

Nome del file originale: AFAB-434v

BIBLIOGRAFIA

Genere: bibliografia specifica

Autore: Goffi L.

Titolo libro o rivista: Musei e Gallerie di Milano. Pinacoteca di Brera. Dipinti dell'Ottocento e del Novecento

Luogo di edizione: Milano

Anno di edizione: 1993

Codice scheda bibliografia: 4t030-00019

V., pp., nn.: v. II p. 711

V., tavv., figg.: v. II t. 797

COMPILAZIONE

COMPILAZIONE

Anno di redazione: 2010

Ente compilatore: Accademia di Belle Arti di Brera

Nome [1 / 2]: Tamanini, Francesca

Nome [2 / 2]: Formenti, Germana

Referente scientifico: Nenci, C.

Funzionario responsabile: Valli, F.