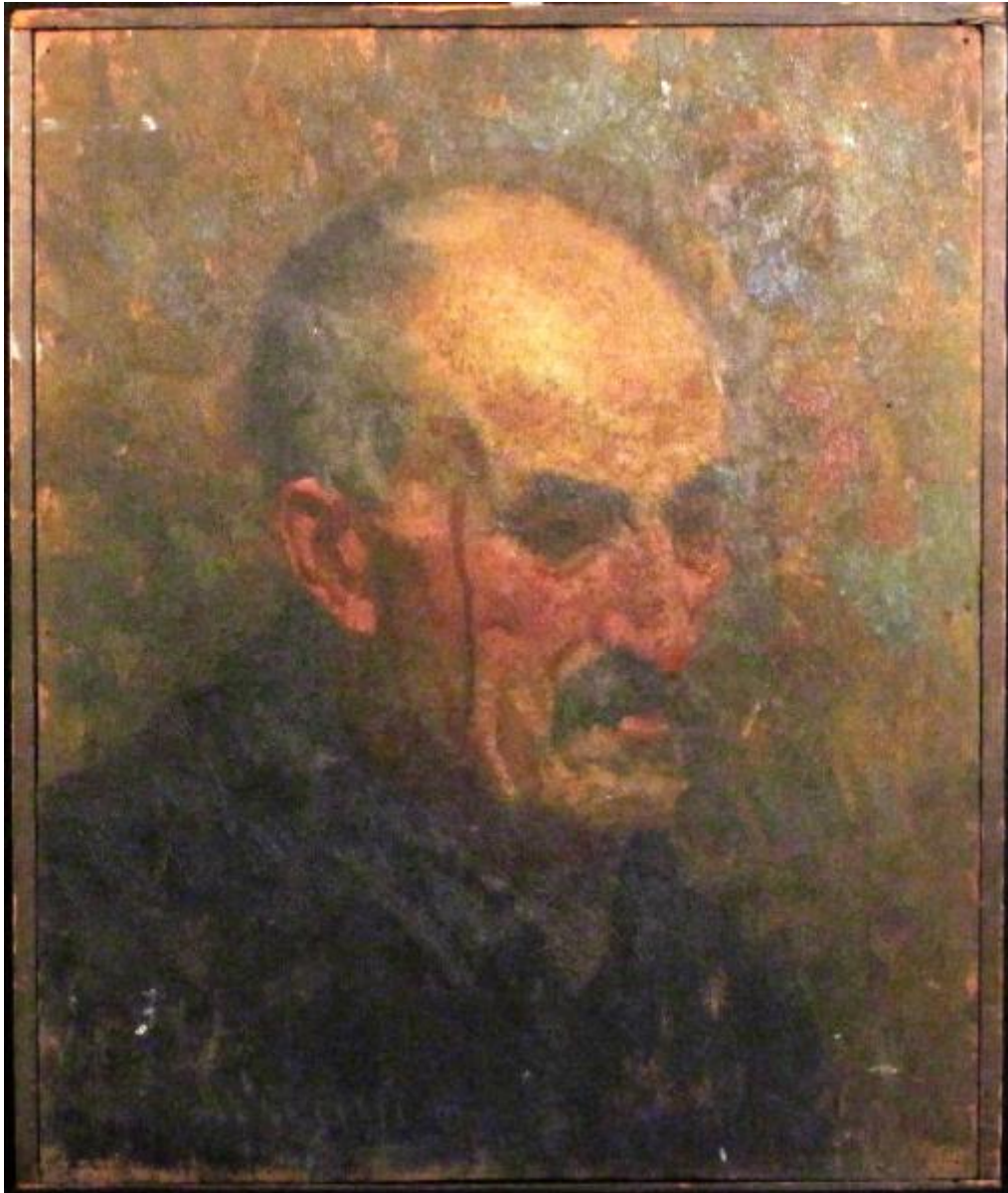


# Testa d'uomo

Maccarini S.



Link risorsa: <https://www.lombardiabeniculturali.it/opere-arte/schede/4t020-00350/>

Scheda SIRBeC: <https://www.lombardiabeniculturali.it/opere-arte/schede-complete/4t020-00350/>

## **CODICI**

Unità operativa: 4t020

Numero scheda: 350

Codice scheda: 4t020-00350

Tipo scheda: OA

Livello ricerca: P

### **CODICE UNIVOCO**

Codice regione: 03

Ente schedatore: R03/ Accademia di Belle Arti di Brera

Ente competente: S27

## **OGGETTO**

Categoria dell'oggetto: pittura

### **OGGETTO**

Definizione: dipinto

Identificazione: opera isolata

Disponibilità del bene: reale

### **SOGGETTO**

Categoria generale: ritratto

Identificazione: RITRATTO MASCHILE

Titolo: Testa d'uomo

## **LOCALIZZAZIONE GEOGRAFICO-AMMINISTRATIVA**

### **INDICAZIONE DEL CONTENITORE FISICO**

Codice del contenitore fisico: 21440

Categoria del contenitore fisico: architettura

### **LOCALIZZAZIONE GEOGRAFICO-AMMINISTRATIVA ATTUALE**

Stato: Italia

Regione: Lombardia

Provincia: MI

Nome provincia: Milano

Codice ISTAT comune: 015146

Comune: Milano

### **COLLOCAZIONE SPECIFICA**

Tipologia: palazzo

Denominazione: Palazzo di Brera

Indirizzo: Via Brera, 28

Denominazione struttura conservativa - livello 1: Accademia di Belle Arti di Brera

Tipologia struttura conservativa: museo

Collocazione originaria: NO

Altra denominazione [1 / 4]: Palazzo della Pinacoteca di Brera

Altra denominazione [2 / 4]: Palazzo della Pinacoteca di Brera

Altra denominazione [3 / 4]: Palazzo dell'Accademia di Brera

Altra denominazione [4 / 4]: Palazzo dell'Accademia di Brera

## **DATI PATRIMONIALI E COLLEZIONI**

Sezione: Quadreria

### **INVENTARIO**

Denominazione: Collezioni dell'Accademia di Belle Arti di Brera

Numero: Inv. 1980, 319

## **CRONOLOGIA**

### **CRONOLOGIA GENERICA**

Secolo: sec. XX

Frazione di secolo: primo quarto

### **CRONOLOGIA SPECIFICA**

Da: 1900

Validità: ca.

A: 1920

Validità: ca.

Motivazione cronologia: analisi stilistica

## DEFINIZIONE CULTURALE

### AUTORE

Ruolo: esecutore

Nome di persona o ente: Maccarini S.

Tipo intestazione: P

Codice scheda autore: 4t020-00123

Motivazione dell'attribuzione: iscrizione

## DATI TECNICI

### MATERIA E TECNICA

Materia: tavola

Tecnica: pittura a olio

### MISURE

Unità: cm

Altezza: 46

Larghezza: 37

Indicazioni sul soggetto: Ritratti: uomo con baffi, sola testa

## DATI ANALITICI

### STEMMI, EMBLEMI, MARCHI [1 / 4]

Classe di appartenenza: etichetta cartacea

Quantità: 1

Posizione: retro della tavola di fondo, al centro

Descrizione: Maccarini S./ Testa d'uomo/ 315

### STEMMI, EMBLEMI, MARCHI [2 / 4]

Classe di appartenenza: etichetta cartacea

Quantità: 1

Posizione: retro della tavola, al centro

Descrizione

ACCADEMIA DI BELLE ARTI DI BRERA/ AUTORE Maccarini S./ SOGGETTO Testa d'uomo/ DIPINTO SU tela a olio senza corn. MISURE cm 46x37

### STEMMI, EMBLEMI, MARCHI [3 / 4]

Classe di appartenenza: etichetta cartacea

Quantità: 1

Posizione: retro della tavola, in alto a destra

Descrizione

ACCADEMIA DI BELLE ARTI E LICEO ARTISTICO/ MILANO/ N. 319/ Maccarini S./ Testa d'uomo/ cm 46x37 L. 15.000

#### **STEMMI, EMBLEMI, MARCHI [4 / 4]**

Classe di appartenenza: etichetta adesiva

Quantità: 1

Posizione: retro della tavola, in alto a sinistra

Descrizione: 319

Notizie storico-critiche

Le etichette presenti sul retro del dipinto attribuiscono l'opera a S. Maccarini, così come nel Registro Mariani. In realtà, l'autore potrebbe essere individuato con Lino Baccharini considerata la vicinanza stilistica e fisiognomica del ritrattato a l'"Autoritratto", saggio di Baccharini per il pensionato Hayez.

## **CONSERVAZIONE**

### **STATO DI CONSERVAZIONE**

Data: 2010

Stato di conservazione: cattivo

Indicazioni specifiche

Striature, graffi e colature diffuse su tutta la superficie. Notevole deposito di polvere. Segni di umidità nel retro della tavola verso il basso.

Fonte: analisi diretta

## **CONDIZIONE GIURIDICA E VINCOLI**

### **CONDIZIONE GIURIDICA**

Indicazione generica: proprietà Stato

Indicazione specifica: Accademia di Belle Arti di Brera

Indirizzo: Via Brera, 28 - 20121 Milano (MI)

## **FONTI E DOCUMENTI DI RIFERIMENTO**

### **DOCUMENTAZIONE FOTOGRAFICA [1 / 2]**

Codice univoco della risorsa: SC\_OA\_4t020-00350\_IMG-0000472623

Genere: documentazione allegata

Tipo: fotografia digitale colore

Codice identificativo: AFAB-426r

Nome del file originale: AFAB-426r.jpg

#### **DOCUMENTAZIONE FOTOGRAFICA [2 / 2]**

Codice univoco della risorsa: SC\_OA\_4t020-00350\_IMG-0000472624

Genere: documentazione allegata

Tipo: fotografia digitale colore

Codice identificativo: AFAB-426v

Nome del file originale: AFAB-426v.jpg

#### **BIBLIOGRAFIA**

Genere: bibliografia specifica

Titolo libro o rivista: Musei e Gallerie di Milano. Pinacoteca di Brera. Dipinti dell'Ottocento e del Novecento

Luogo di edizione: Milano

Anno di edizione: 1993

Codice scheda bibliografia: 4t020-00020

V., pp., nn.: v. II. p. 438

V., tavv., figg.: v. II t. 467

### **COMPILAZIONE**

#### **COMPILAZIONE**

Anno di redazione: 2010

Ente compilatore: Accademia di Belle Arti di Brera

Nome [1 / 2]: Tamanini, Francesca

Nome [2 / 2]: Formenti, Germana

Referente scientifico: Nenci, C.

Funzionario responsabile: Valli, F.