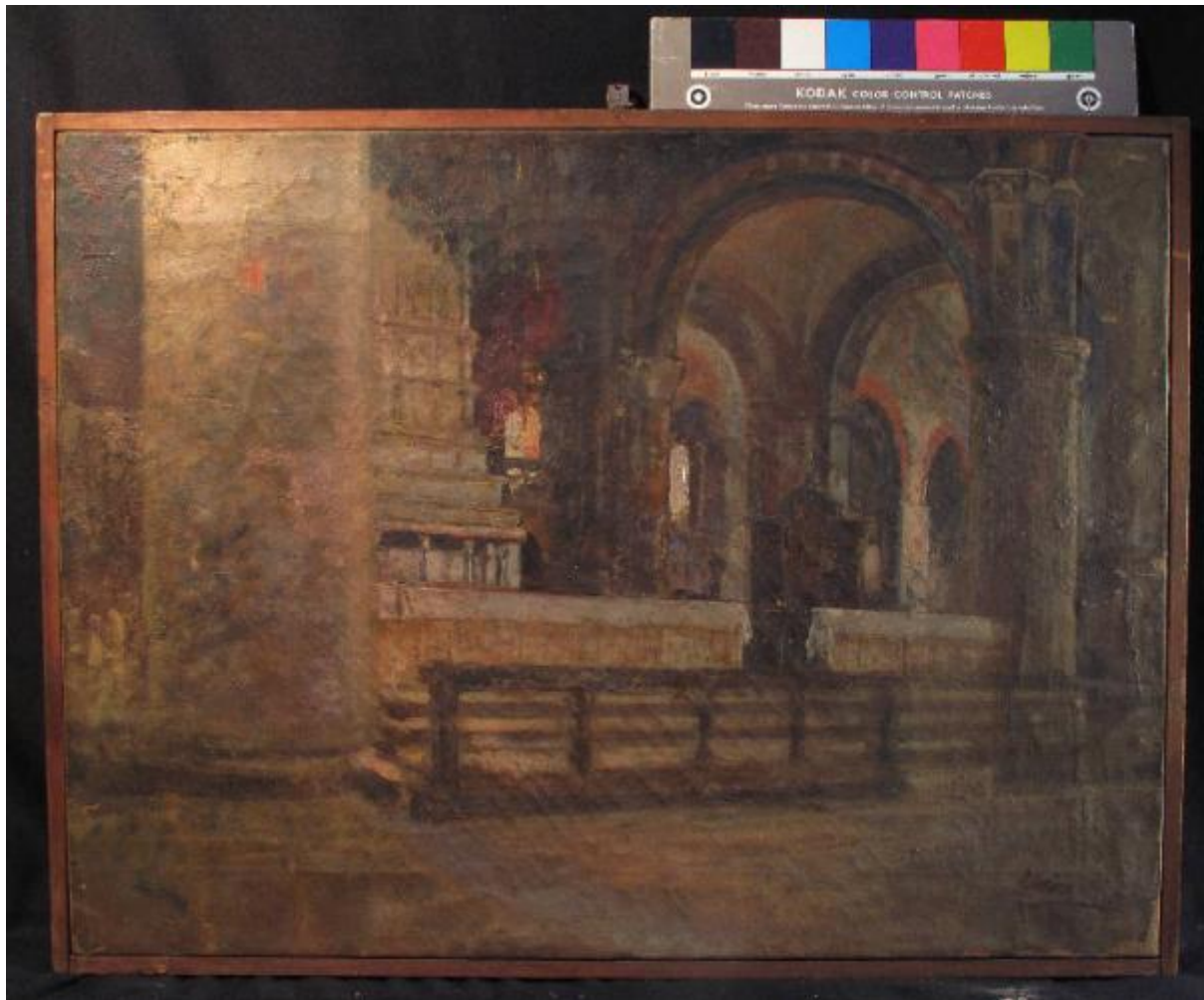


Interno di chiesa

Todeschini Giovanni Battista



Link risorsa: <https://www.lombardiabeniculturali.it/opere-arte/schede/4t020-00354/>

Scheda SIRBeC: <https://www.lombardiabeniculturali.it/opere-arte/schede-complete/4t020-00354/>

CODICI

Unità operativa: 4t020

Numero scheda: 354

Codice scheda: 4t020-00354

Tipo scheda: OA

Livello ricerca: P

CODICE UNIVOCO

Codice regione: 03

Ente schedatore: R03/ Accademia di Belle Arti di Brera

Ente competente: S27

OGGETTO

Categoria dell'oggetto: pittura

OGGETTO

Definizione: dipinto

Identificazione: opera isolata

Disponibilità del bene: reale

SOGGETTO

Categoria generale: veduta

Identificazione: INTERNO DI CHIESA

Titolo: Interno di chiesa

LOCALIZZAZIONE GEOGRAFICO-AMMINISTRATIVA

INDICAZIONE DEL CONTENITORE FISICO

Codice del contenitore fisico: 21440

Categoria del contenitore fisico: architettura

LOCALIZZAZIONE GEOGRAFICO-AMMINISTRATIVA ATTUALE

Stato: Italia

Regione: Lombardia

Provincia: MI

Nome provincia: Milano

Codice ISTAT comune: 015146

Comune: Milano

COLLOCAZIONE SPECIFICA

Tipologia: palazzo

Denominazione: Palazzo di Brera

Indirizzo: Via Brera, 28

Denominazione struttura conservativa - livello 1: Accademia di Belle Arti di Brera

Tipologia struttura conservativa: museo

Collocazione originaria: NO

Altra denominazione [1 / 3]: Palazzo della Pinacoteca di Brera

Altra denominazione [2 / 3]: Palazzo della Pinacoteca di Brera

Altra denominazione [3 / 3]: Palazzo dell'Accademia di Brera

DATI PATRIMONIALI E COLLEZIONI

Sezione: Quadreria

INVENTARIO

Denominazione: Collezioni dell'Accademia di Belle Arti di Brera

Numero: Inv. 1980, 442

CRONOLOGIA

CRONOLOGIA GENERICA

Secolo: secc. XIX/ XX

Frazione di secolo: fine/inizio

CRONOLOGIA SPECIFICA

Da: 1890

Validità: ca.

A: 1910

Validità: ca.

Motivazione cronologia: analisi storica

DEFINIZIONE CULTURALE

AUTORE

Ruolo: esecutore

Nome di persona o ente: Todeschini Giovanni Battista

Tipo intestazione: P

Dati anagrafici/Periodo di attività: 1857/ 1938

Codice scheda autore: RL010-02196

Motivazione dell'attribuzione: firma

DATI TECNICI

MATERIA E TECNICA

Materia: tela

Tecnica: pittura a olio

MISURE

Unità: cm

Altezza: 65

Larghezza: 88

Indicazioni sul soggetto: Interno: chiesa; Elementi architettonici: colonne, volte; Mobilia: banchi

DATI ANALITICI

ISCRIZIONI [1 / 3]

Classe di appartenenza: documentaria

Tecnica di scrittura: a pennello

Posizione: in basso a destra

Trascrizione: Todeschini

ISCRIZIONI [2 / 3]

Classe di appartenenza: documentaria

Tecnica di scrittura: a china

Posizione: retro del telaio, lato destro

Trascrizione: Todeschini

ISCRIZIONI [3 / 3]

Classe di appartenenza: documentaria

Tecnica di scrittura: a carboncino

Posizione: retro della tela

Trascrizione: Interno di chiesa

STEMMI, EMBLEMI, MARCHI [1 / 3]

Classe di appartenenza: etichetta cartacea

Quantità: 1

Posizione: retro del telaio, lato inferiore a sinistra

Descrizione

ACCADEMIA DI BELLE ARTI E LICEO ARTISTICO/ MILANO/ N. 442/ Todeschini/ "Interno di chiesa"/ cm. 88x65 L. 45.000

STEMMI, EMBLEMI, MARCHI [2 / 3]

Classe di appartenenza: etichetta cartacea

Quantità: 1

Posizione: retro del telaio, lato inferiore al centro

Descrizione

N. 442/ ACCADEMIA DI BELLE ARTI/ Todeschini Giambattista/ "Interno di chiesa"/ DIPINTO SU tela a olio senza corn. MISURE cm. 88x65

STEMMI, EMBLEMI, MARCHI [3 / 3]

Classe di appartenenza: etichetta adesiva

Quantità: 1

Posizione: retro del telaio, lato inferiore al centro

Descrizione: 442

Notizie storico-critiche

Del dipinto non si hanno notizie certe. Dalle ricerche bibliografiche e d'archivio sappiamo che l'artista frequentò Brera per un breve periodo negli anni Settanta e che il suo nome compare nei cataloghi delle mostre braidensi. Il suo nome è pure legato agli affreschi realizzati con Mentessi per la Loggia del Palazzo della Permanente di Milano. Al maestro ferrarese rimanda la tela in esame sia nella scelta del soggetto che nella resa pittorica.

CONSERVAZIONE

STATO DI CONSERVAZIONE

Data: 2011

Stato di conservazione: cattivo

Indicazioni specifiche

Tela allentata e sporca. Abrasioni lungo i bordi; cretture nella zona centrale con lacune di pellicola pittorica; un buco in corrispondenza dell'altare. Piccoli fori nella tela visibili dal retro.

Fonte: analisi diretta

CONDIZIONE GIURIDICA E VINCOLI

CONDIZIONE GIURIDICA

Indicazione generica: proprietà Stato

Indicazione specifica: Accademia di Belle Arti di Brera

Indirizzo: Via Brera, 28 - 20121 Milano (MI)

FONTI E DOCUMENTI DI RIFERIMENTO

DOCUMENTAZIONE FOTOGRAFICA [1 / 2]

Codice univoco della risorsa: SC_OA_4t020-00354_IMG-0000472724

Genere: documentazione allegata

Tipo: fotografia digitale colore

Codice identificativo: AFAB-493r

Nome del file originale: AFAB-493r

DOCUMENTAZIONE FOTOGRAFICA [2 / 2]

Codice univoco della risorsa: SC_OA_4t020-00354_IMG-0000472725

Genere: documentazione allegata

Tipo: fotografia digitale colore

Codice identificativo: AFAB-493v

Visibilità immagine: 1

Nome del file originale: AFAB-493v

BIBLIOGRAFIA

Genere: bibliografia specifica

Autore: Zatti P.

Titolo libro o rivista: Musei e Gallerie di Milano. Pinacoteca di Brera. Dipinti dell'Ottocento e del Novecento

Luogo di edizione: Milano

Anno di edizione: 1993

Codice scheda bibliografia: 4t020-00001

V., pp., nn.: p. 654

V., tavv., figg.: t. 727

COMPILAZIONE

COMPILAZIONE

Anno di redazione: 2011

Ente compilatore: Accademia di Belle Arti di Brera

Nome [1 / 2]: Tamanini, Francesca

Nome [2 / 2]: Formenti, Germana

Referente scientifico: Nenci, C.

Funzionario responsabile: Valli, F.