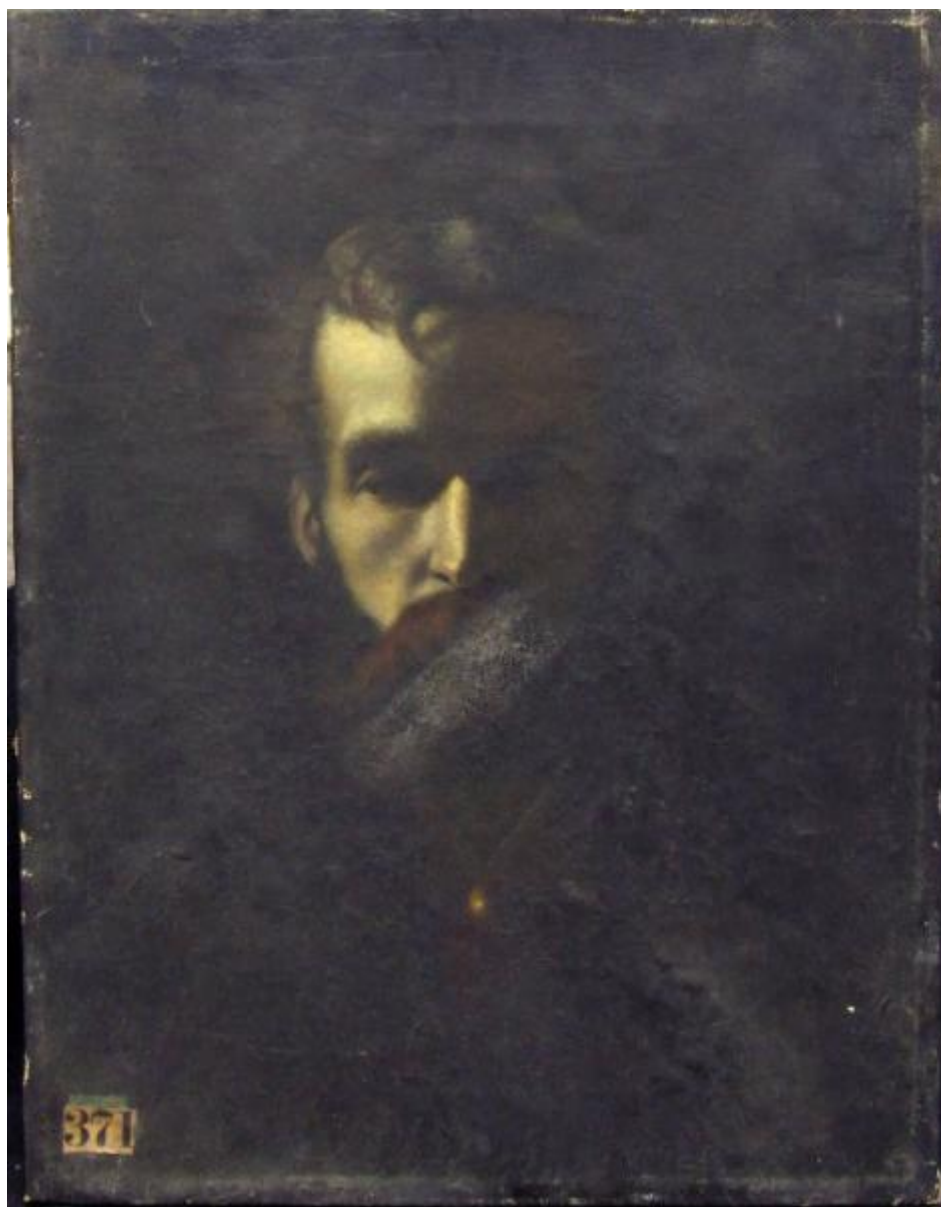


Ritratto dello scultore Rizzardo Galli

Bugatti, Carlo



Link risorsa: <https://www.lombardiabeniculturali.it/opere-arte/schede/4t030-00059/>

Scheda SIRBeC: <https://www.lombardiabeniculturali.it/opere-arte/schede-complete/4t030-00059/>

CODICI

Unità operativa: 4t030

Numero scheda: 59

Codice scheda: 4t030-00059

Tipo scheda: OA

Livello ricerca: P

CODICE UNIVOCO

Codice regione: 03

Numero catalogo generale: 00663403

Ente schedatore: R03/ Accademia di Belle Arti di Brera

Ente competente: S27

OGGETTO

Categoria dell'oggetto: pittura

OGGETTO

Definizione: dipinto

Identificazione: opera isolata

Disponibilità del bene: reale

SOGGETTO

Categoria generale: ritratto

Identificazione: RITRATTO DI RIZZARDO GALLI

Titolo: Ritratto dello scultore Rizzardo Galli

LOCALIZZAZIONE GEOGRAFICO-AMMINISTRATIVA

INDICAZIONE DEL CONTENITORE FISICO

Codice del contenitore fisico: 21440

Categoria del contenitore fisico: architettura

LOCALIZZAZIONE GEOGRAFICO-AMMINISTRATIVA ATTUALE

Stato: Italia

Regione: Lombardia

Provincia: MI

Nome provincia: Milano

Codice ISTAT comune: 015146

Comune: Milano

COLLOCAZIONE SPECIFICA

Tipologia: palazzo

Denominazione: Palazzo di Brera

Indirizzo: Via Brera, 28

Denominazione struttura conservativa - livello 1: Accademia di Belle Arti di Brera

Tipologia struttura conservativa: museo

Altra denominazione [1 / 4]: Palazzo della Pinacoteca di Brera

Altra denominazione [2 / 4]: Palazzo della Pinacoteca di Brera

Altra denominazione [3 / 4]: Palazzo dell'Accademia di Brera

Altra denominazione [4 / 4]: Palazzo dell'Accademia di Brera

DATI PATRIMONIALI E COLLEZIONI

Sezione: Quadreria

INVENTARIO

Data: 1980

Numero: Inv. 1980, 49

CRONOLOGIA

CRONOLOGIA GENERICA

Secolo: sec. XIX

CRONOLOGIA SPECIFICA

Da: 1880

Validità: ca.

A: 1883

Validità: ca.

Motivazione cronologia: analisi stilistica

DEFINIZIONE CULTURALE

AUTORE

Nome di persona o ente: Bugatti, Carlo

Tipo intestazione: P

Dati anagrafici/Periodo di attività: 1855-1940

Codice scheda autore: 4t010-00038

Motivazione dell'attribuzione: firma

DATI TECNICI

MATERIA E TECNICA

Materia: tela

Tecnica: pittura a olio

MISURE

Unità: cm

Altezza: 58.7

Larghezza: 44.6

Indicazioni sul soggetto: RITRATTI: busto, uomo

DATI ANALITICI

ISCRIZIONI

Classe di appartenenza: documentaria

Posizione: in basso a destra

Trascrizione: C. Bugatti

Notizie storico-critiche

Il dipinto è databile intorno al 1903, quando l'artista presenta all'Esposizione di quell'anno una serie di ritratti. L'uomo ritratto, potrebbe essere lo scultore Rizzardo Galli, attivo negli ultimi vent'anni dell'Ottocento.

CONSERVAZIONE

STATO DI CONSERVAZIONE

Data: 2008

Stato di conservazione: mediocre

Indicazioni specifiche: Spesso strato di sporco; macchia chiara al centro; piccole lacune di pellicola pittorica ai bordi.

Fonte: analisi diretta

CONDIZIONE GIURIDICA E VINCOLI

CONDIZIONE GIURIDICA

Indicazione generica: proprietà Stato

Indicazione specifica: Accademia di Belle Arti di Brera

Indirizzo: Via Brera, 28 - 20121 Milano (MI)

ACQUISIZIONE

Tipo acquisizione: acquisto

Luogo acquisizione: Mi/ Milano

Note: fonte: documentazione

FONTI E DOCUMENTI DI RIFERIMENTO

DOCUMENTAZIONE FOTOGRAFICA

Codice univoco della risorsa: SC_OA_4t030-00059_IMG-0000381497

Genere: documentazione allegata

Tipo: fotografia digitale colore

Codice identificativo: AFAB P-S 322 fd

Collocazione del file nell'archivio locale: IMMAGINI X SIRBEC

Nome del file originale: BUGATTI C. ritratto dello scultore Rizzardo Galli P-S 322 fd.JPG

BIBLIOGRAFIA

Genere: bibliografia specifica

Autore: Rebora S.

Titolo libro o rivista: Musei e Gallerie di Milano. Pinacoteca di Brera. Dipinti dell'Ottocento e del Novecento

Luogo di edizione: Milano

Anno di edizione: 1993

Codice scheda bibliografia: 4t030-00005

V., pp., nn.: v. I p. 146

V., tavv., figg.: v. I t. 147

COMPILAZIONE

COMPILAZIONE

Anno di redazione: 2009

Ente compilatore: Accademia di Belle Arti di Brera

Nome: Tamanini, Francesca

Funzionario responsabile: Nenci, Chiara