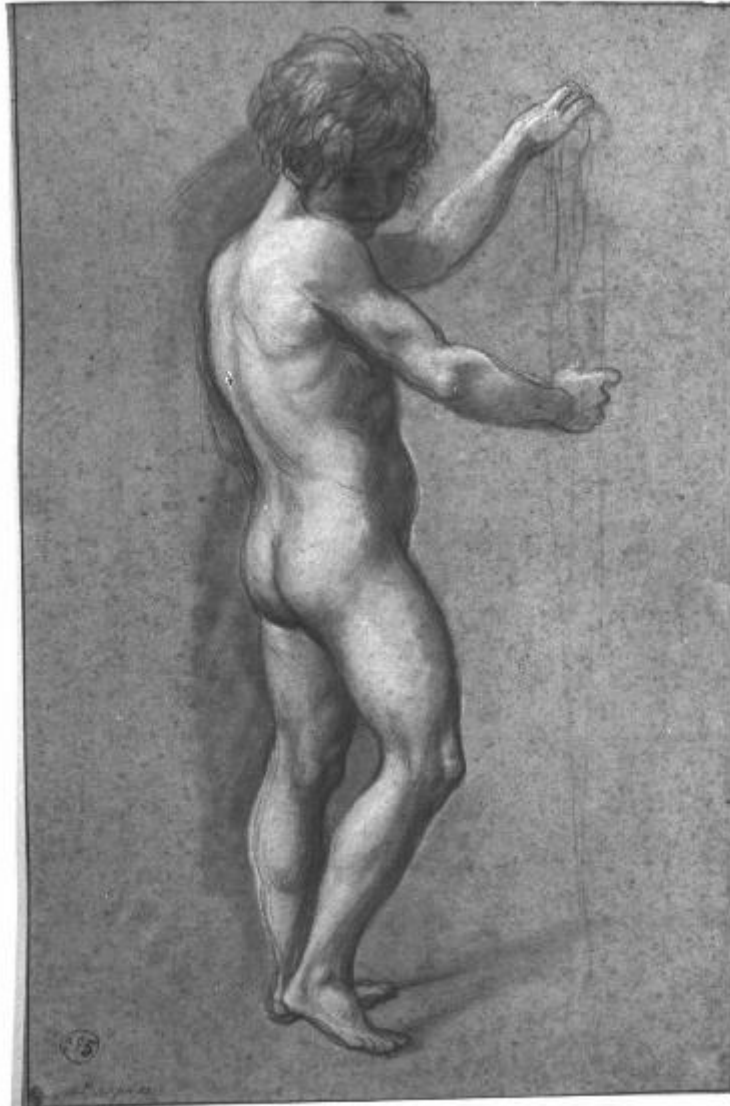


# Amore con una spada

Appiani, Andrea



Link risorsa: <https://www.lombardiabenculturali.it/opere-arte/schede/4t060-01835/>

Scheda SIRBeC: <https://www.lombardiabenculturali.it/opere-arte/schede-complete/4t060-01835/>

## **CODICI**

Unità operativa: 4t060

Numero scheda: 1835

Codice scheda: 4t060-01835

Tipo scheda: D

Livello ricerca: C

### **CODICE UNIVOCO**

Codice regione: 03

Numero catalogo generale: 00199037

Ente schedatore: S27

Ente competente: S27

## **OGGETTO**

Categoria dell'oggetto: disegno

### **OGGETTO**

Definizione: disegno

Identificazione: opera isolata

### **QUANTITA'**

Numero: 1

Identificazione: putto reggispada

Titolo: Amore con una spada

## **LOCALIZZAZIONE GEOGRAFICO-AMMINISTRATIVA**

### **INDICAZIONE DEL CONTENITORE FISICO**

Codice del contenitore fisico: 21440

Categoria del contenitore fisico: architettura

### **LOCALIZZAZIONE GEOGRAFICO-AMMINISTRATIVA ATTUALE**

Stato: Italia

Regione: Lombardia

Provincia: MI

Nome provincia: Milano

Codice ISTAT comune: 015146

Comune: Milano

**COLLOCAZIONE SPECIFICA**

Tipologia: palazzo

Denominazione: Palazzo di Brera

Indirizzo: Via Brera, 28

Codice della scheda ILC: SWLI1-00001

Denominazione struttura conservativa - livello 1: Accademia di Belle Arti di Brera

Collocazione originaria: SC

Altra denominazione [1 / 4]: Palazzo della Pinacoteca di Brera

Altra denominazione [2 / 4]: Palazzo della Pinacoteca di Brera

Altra denominazione [3 / 4]: Palazzo dell'Accademia di Brera

Altra denominazione [4 / 4]: Palazzo dell'Accademia di Brera

**ALTRE LOCALIZZAZIONI GEOGRAFICO-AMMINISTRATIVE**

Tipo di localizzazione: luogo di provenienza/collocazione precedente

**LOCALIZZAZIONE GEOGRAFICO-AMMINISTRATIVA [1 / 2]**

Stato: Italia

Regione: Lombardia

Provincia: MI

Comune: Milano

**COLLOCAZIONE SPECIFICA [1 / 2]**

Denominazione struttura conservativa - livello 1: Collezione privata Vallardi Giuseppe

**DATA [1 / 2]**

Data ingresso: 1820 ca.

Data uscita: 1856/ 1860

Tipo di localizzazione: luogo di provenienza/collocazione precedente

**LOCALIZZAZIONE GEOGRAFICO-AMMINISTRATIVA [2 / 2]**

Stato: Francia

Altra ripartizione amministrativa o località estera: Parigi

**COLLOCAZIONE SPECIFICA [2 / 2]**

Denominazione struttura conservativa - livello 1: Collezione privata Cernuschi Enrico

**DATA [2 / 2]**

Data ingresso: 1856/ 1860

Data uscita: 1875

**DATI PATRIMONIALI E COLLEZIONI**

Sezione: Disegni Vallardi

**INVENTARIO [1 / 3]**

Denominazione: Inventario corrente

Data: 2022

Numero: DS

**INVENTARIO [2 / 3]**

Denominazione: Inventario storico

Data: 1885

Collocazione: ASAB

Numero: n° 461

**INVENTARIO [3 / 3]**

Denominazione: Inventario M.G. Borghi

Data: 1948

Numero: 385 (in passepartout)

**CRONOLOGIA**

**CRONOLOGIA GENERICA**

Secolo: sec. XIX

Frazione di secolo: inizio

**CRONOLOGIA SPECIFICA**

Da: 1800

A: 1810

Motivazione cronologia: analisi stilistica

Motivazione cronologia: documentazione

**DEFINIZIONE CULTURALE**

## AUTORE

Ruolo: esecutore

Nome di persona o ente: Appiani, Andrea

Tipo intestazione: P

Dati anagrafici/Periodo di attività: 1754/ 1817

Motivazione dell'attribuzione [1 / 2]: analisi stilistica

Motivazione dell'attribuzione [2 / 2]: documentazione

## DATI TECNICI

### MATERIA E TECNICA [1 / 2]

Materia: carta

Tecnica [1 / 2]: carboncino

Tecnica [2 / 2]: gessetto

### MATERIA E TECNICA [2 / 2]

Materia: carta colorata

Tecnica [1 / 2]: inchiostro di china

Tecnica [2 / 2]: penna

## MISURE

Unità: mm

Altezza: 517

Larghezza: 332

Formato: rettangolare

## DATI ANALITICI

### DESCRIZIONE

Indicazioni sull'oggetto: carta marroncina

Codifica Iconclass: 92 D 19 16

### STEMMI, EMBLEMI, MARCHI

Classe di appartenenza: timbro

Qualificazione: collezionistico

Identificazione: Vallardi Giuseppe

Posizione: recto, in basso a sinistra

#### Descrizione

Timbro di forma ovale che racchiude le iniziali del nome e del cognome di Giuseppe Vallardi in inchiostro blu virato al verde.

#### Notizie storico-critiche

Il disegno è uno studio accurato per un putto con spada, da identificare probabilmente con la personificazione di Amore/Cupido. Non sappiamo a quale opera questo studio faccia riferimento, essendo il tema di Amore personificato in un giovane fanciullo ricorrente nell'attività artistica di Appiani. L'analisi dello stile, estremamente fluido, e della tecnica impiegata e finalizzata ad una vivace resa psicologica e naturalistica del soggetto suggeriscono una datazione entro il primo decennio del secolo XIX.

## CONSERVAZIONE

### STATO DI CONSERVAZIONE

Stato di conservazione: discreto

## CONDIZIONE GIURIDICA E VINCOLI

### CONDIZIONE GIURIDICA

Indicazione generica: proprietà Stato

Indicazione specifica: Accademia di Belle Arti di Brera

Indirizzo: Via Brera, 28 - 20121 Milano (MI)

### ACQUISIZIONE

Tipo acquisizione: donazione

Nome: Cernuschi, Enrico

Data acquisizione: 1875

Luogo acquisizione: MI/ Milano

## FONTI E DOCUMENTI DI RIFERIMENTO

### DOCUMENTAZIONE FOTOGRAFICA

Codice univoco della risorsa: SC\_D\_4t060-01835\_IMG-0000571759

Genere: documentazione allegata

Tipo: fotografia b/n

Codice identificativo: SBAS MI 069617/SB

Collocazione del file nell'archivio locale: DisegniVallardi/Appiani/Vol\_II

Nome del file originale: SB069617.jpg

### FONTI E DOCUMENTI

Genere: documentazione esistente

Tipo: carta sciolta

Denominazione: Archivio storico dell'Accademia di Belle Arti di Brera

Data: 1885

Nome dell'archivio: Accademia di Belle Arti di Brera

Posizione: TEA E. M II 1

## **BIBLIOGRAFIA**

Genere: bibliografia di confronto

Autore: Borghi M.G.

Tipo fonte: libro

Titolo libro o rivista: I disegni di Andrea Appiani nell'Accademia di Belle Arti di Brera in Milano

Luogo di edizione: Milano

Anno di edizione: 1948

Codice scheda bibliografia: 4t070-00318

V., pp., nn.: p. 39 n. 385

## **COMPILAZIONE**

### **COMPILAZIONE**

Anno di redazione: 1995

Ente compilatore: S27

Nome: Pivetta, M.

Funzionario responsabile: Maderna, V.

### **TRASCRIZIONE PER INFORMATIZZAZIONE**

Anno di trascrizione/informatizzazione: 2001

Nome: Faraoni, M.

Ente compilatore: S27

### **AGGIORNAMENTO-REVISIONE**

Anno di aggiornamento/revisione: 2006

Nome: ARTPAST/ Cresseri, Marco

Ente compilatore: S27

Funzionario responsabile: Maderna, V.