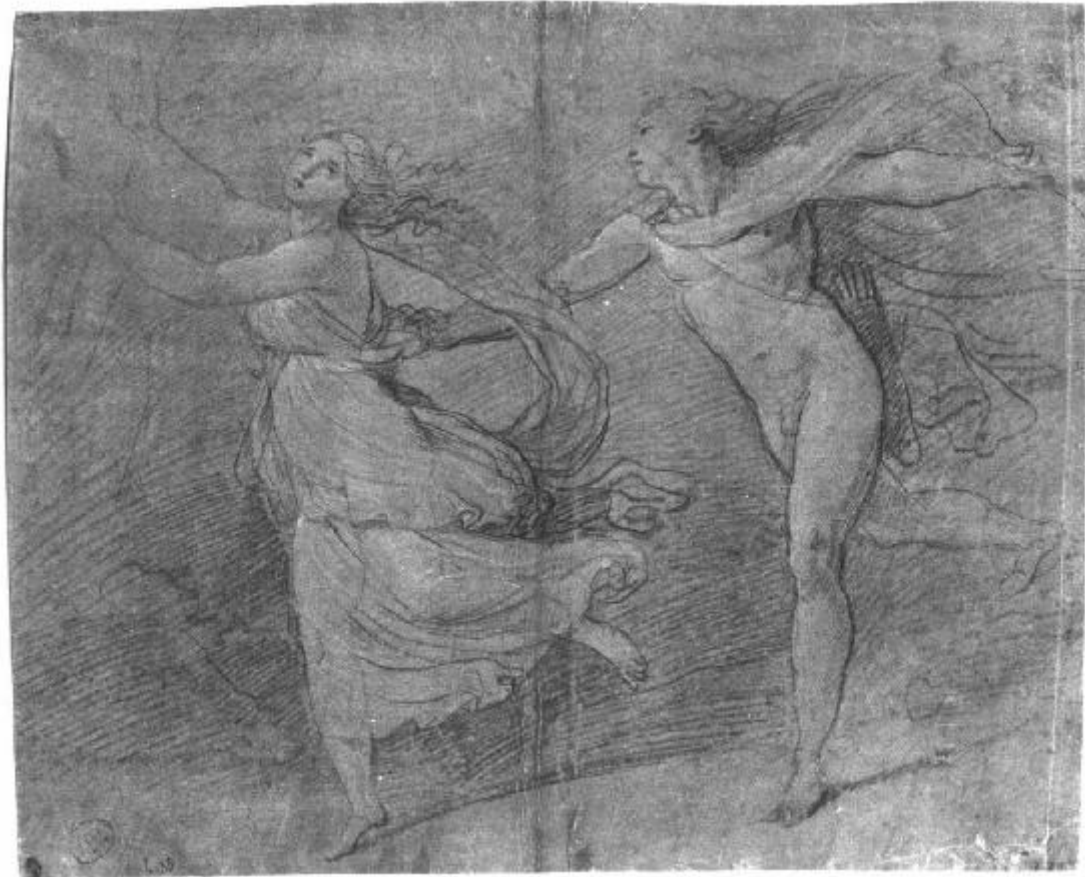


Apollo e Dafne

Appiani, Andrea



Link risorsa: <https://www.lombardiabenculturali.it/opere-arte/schede/4t060-01855/>

Scheda SIRBeC: <https://www.lombardiabenculturali.it/opere-arte/schede-complete/4t060-01855/>

CODICI

Unità operativa: 4t060

Numero scheda: 1855

Codice scheda: 4t060-01855

Tipo scheda: D

Livello ricerca: C

CODICE UNIVOCO

Codice regione: 03

Numero catalogo generale: 00199051

Ente schedatore: S27

Ente competente: S27

OGGETTO

Categoria dell'oggetto: disegno

OGGETTO

Definizione: disegno

Identificazione: opera isolata

QUANTITA'

Numero: 1

Identificazione: Apollo e Dafne

Titolo: Apollo e Dafne

LOCALIZZAZIONE GEOGRAFICO-AMMINISTRATIVA

INDICAZIONE DEL CONTENITORE FISICO

Codice del contenitore fisico: 21440

Categoria del contenitore fisico: architettura

LOCALIZZAZIONE GEOGRAFICO-AMMINISTRATIVA ATTUALE

Stato: Italia

Regione: Lombardia

Provincia: MI

Nome provincia: Milano

Codice ISTAT comune: 015146

Comune: Milano

COLLOCAZIONE SPECIFICA

Tipologia: palazzo

Denominazione: Palazzo di Brera

Indirizzo: Via Brera, 28

Codice della scheda ILC: SWLI1-00001

Denominazione struttura conservativa - livello 1: Accademia di Belle Arti di Brera

Collocazione originaria: SC

Altra denominazione [1 / 4]: Palazzo della Pinacoteca di Brera

Altra denominazione [2 / 4]: Palazzo della Pinacoteca di Brera

Altra denominazione [3 / 4]: Palazzo dell'Accademia di Brera

Altra denominazione [4 / 4]: Palazzo dell'Accademia di Brera

ALTRE LOCALIZZAZIONI GEOGRAFICO-AMMINISTRATIVE

Tipo di localizzazione: luogo di provenienza/collocazione precedente

LOCALIZZAZIONE GEOGRAFICO-AMMINISTRATIVA [1 / 2]

Stato: Italia

Regione: Lombardia

Provincia: MI

Comune: Milano

COLLOCAZIONE SPECIFICA [1 / 2]

Denominazione struttura conservativa - livello 1: Collezione privata Vallardi Giuseppe

DATA [1 / 2]

Data ingresso: 1820 ca.

Data uscita: 1856/ 1860

Tipo di localizzazione: luogo di provenienza/collocazione precedente

LOCALIZZAZIONE GEOGRAFICO-AMMINISTRATIVA [2 / 2]

Stato: Francia

Altra ripartizione amministrativa o località estera: Parigi

COLLOCAZIONE SPECIFICA [2 / 2]

Denominazione struttura conservativa - livello 1: Collezione privata Cernuschi Enrico

DATA [2 / 2]

Data ingresso: 1856/ 1860

Data uscita: 1875

DATI PATRIMONIALI E COLLEZIONI

Sezione: Disegni Vallardi

INVENTARIO [1 / 3]

Denominazione: Inventario corrente

Data: 2022

Numero: DS

INVENTARIO [2 / 3]

Denominazione: Inventario storico

Data: 1885

Collocazione: ASAB

Numero: n° 461

INVENTARIO [3 / 3]

Denominazione: Inventario M.G. Borghi

Data: 1948

Numero: 194 (in passepartout)

CRONOLOGIA

CRONOLOGIA GENERICA

Secolo: secc. XVIII/ XIX

CRONOLOGIA SPECIFICA

Da: 1795

Validità: ca.

A: 1805

Validità: ca.

Motivazione cronologia: analisi stilistica

Motivazione cronologia: documentazione

DEFINIZIONE CULTURALE

AUTORE

Ruolo: esecutore

Nome di persona o ente: Appiani, Andrea

Tipo intestazione: P

Dati anagrafici/Periodo di attività: 1754/ 1817

Motivazione dell'attribuzione [1 / 2]: analisi stilistica

Motivazione dell'attribuzione [2 / 2]: documentazione

DATI TECNICI

MATERIA E TECNICA

Materia: carta tinta

Tecnica [1 / 2]: pastello

Tecnica [2 / 2]: matita

MISURE

Unità: mm

Altezza: 370

Larghezza: 458

Formato: rettangolare

DATI ANALITICI

DESCRIZIONE

Indicazioni sull'oggetto: carta bianca preparata in grigio

Codifica Iconclass: 92 B 32 5

ISCRIZIONI [1 / 2]

Classe di appartenenza: documentaria

Tecnica di scrittura: a penna

Tipo di caratteri: corsivo

Posizione: recto, in alto a sinistra

Trascrizione: n° 5

ISCRIZIONI [2 / 2]

Classe di appartenenza: documentaria

Tecnica di scrittura: a penna

Tipo di caratteri: corsivo

Posizione: verso, in alto a destra

Trascrizione: Peppina Appiani

STEMMI, EMBLEMI, MARCHI

Classe di appartenenza: timbro

Qualificazione: collezionistico

Identificazione: Vallardi Giuseppe

Posizione: recto, in basso a sinistra

Descrizione

Timbro di forma ovale che racchiude le iniziali del nome e del cognome di Giuseppe Vallardi in inchiostro blu virato al verde.

Notizie storico-critiche

Il disegno è uno studio per un'opera avente come tema "Apollo e Dafne". Tale soggetto trova un riscontro nel medesimo episodio delle "Storie di Apollo" dipinto ad affresco dall'Appiani nel Palazzo del conte G. Sannazzaro, in cui però il tema è risolto in modo diverso. Dalle fonti sappiamo che questo soggetto venne trattato dall'artista anche in quadri ad olio di piccole dimensioni, da cui l'ipotesi che questo studio possa riferirsi ad esso o, comunque, essere una variazione su un tema a cui lavorava in quegli anni, proponendo più soluzioni. Il disegno faceva parte della collezione privata Vallardi, che raccolse in un album di formato atlantico ben 344 disegni di Appiani. L'album pervenne all'Accademia di Brera nel 1875 per donazione di E. Cernuschi, allora residente a Parigi dove lo acquistò nel 1856-1860 (periodo in cui a Parigi si tenero aste di vendita di opere di provenienza Vallardi).

CONSERVAZIONE

STATO DI CONSERVAZIONE

Stato di conservazione: discreto

Indicazioni specifiche: presenza di grossa piega verticale al centro del foglio e lungo margine destro

CONDIZIONE GIURIDICA E VINCOLI

CONDIZIONE GIURIDICA

Indicazione generica: proprietà Stato

Indicazione specifica: Accademia di Belle Arti di Brera

Indirizzo: Via Brera, 28 - 20121 Milano (MI)

ACQUISIZIONE

Tipo acquisizione: donazione

Nome: Cernuschi, Enrico

Data acquisizione: 1875

Luogo acquisizione: MI/ Milano

FONTI E DOCUMENTI DI RIFERIMENTO

DOCUMENTAZIONE FOTOGRAFICA

Codice univoco della risorsa: SC_D_4t060-01855_IMG-0000571782

Genere: documentazione allegata

Tipo: fotografia b/n

Codice identificativo: SBAS MI 069600/SB

Collocazione del file nell'archivio locale: DisegniVallardi/Appiani/Vol_II

Nome del file originale: SB069600.jpg

FONTI E DOCUMENTI

Genere: documentazione esistente

Tipo: carta sciolta

Denominazione: Archivio storico dell'Accademia di Belle Arti di Brera

Data: 1885

Nome dell'archivio: Accademia di Belle Arti di Brera

Posizione: TEA E. M II 1

BIBLIOGRAFIA [1 / 2]

Genere: bibliografia di confronto

Autore: Borghi M.G.

Tipo fonte: libro

Titolo libro o rivista: I disegni di Andrea Appiani nell'Accademia di Belle Arti di Brera in Milano

Luogo di edizione: Milano

Anno di edizione: 1948

Codice scheda bibliografia: 4t070-00318

V., pp., nn.: p. 27 n. 194

BIBLIOGRAFIA [2 / 2]

Genere: bibliografia di confronto

Autore: Età Neoclassica

Curatore: Ottino della Chiesa A.

Tipo fonte: catalogo mostra

Titolo libro o rivista: L'età neoclassica in Lombardia

Luogo di edizione: Como

Anno di edizione: 1959

Codice scheda bibliografia: 4t070-00348

V., pp., nn.: p. 110 n. 266

MOSTRE

Titolo: L'età neoclassica in Lombardia

Luogo, sede espositiva, data: Como, 1959

COMPILAZIONE

COMPILAZIONE

Anno di redazione: 1995

Ente compilatore: S27

Nome: Pivetta, M.

Funzionario responsabile: Maderna, V.

TRASCRIZIONE PER INFORMATIZZAZIONE

Anno di trascrizione/informatizzazione: 2001

Nome: Faraoni, M.

Ente compilatore: S27

AGGIORNAMENTO-REVISIONE

Anno di aggiornamento/revisione: 2006

Nome: ARTPAST/ Cresseri, Marco

Ente compilatore: S27

Funzionario responsabile: Maderna, V.