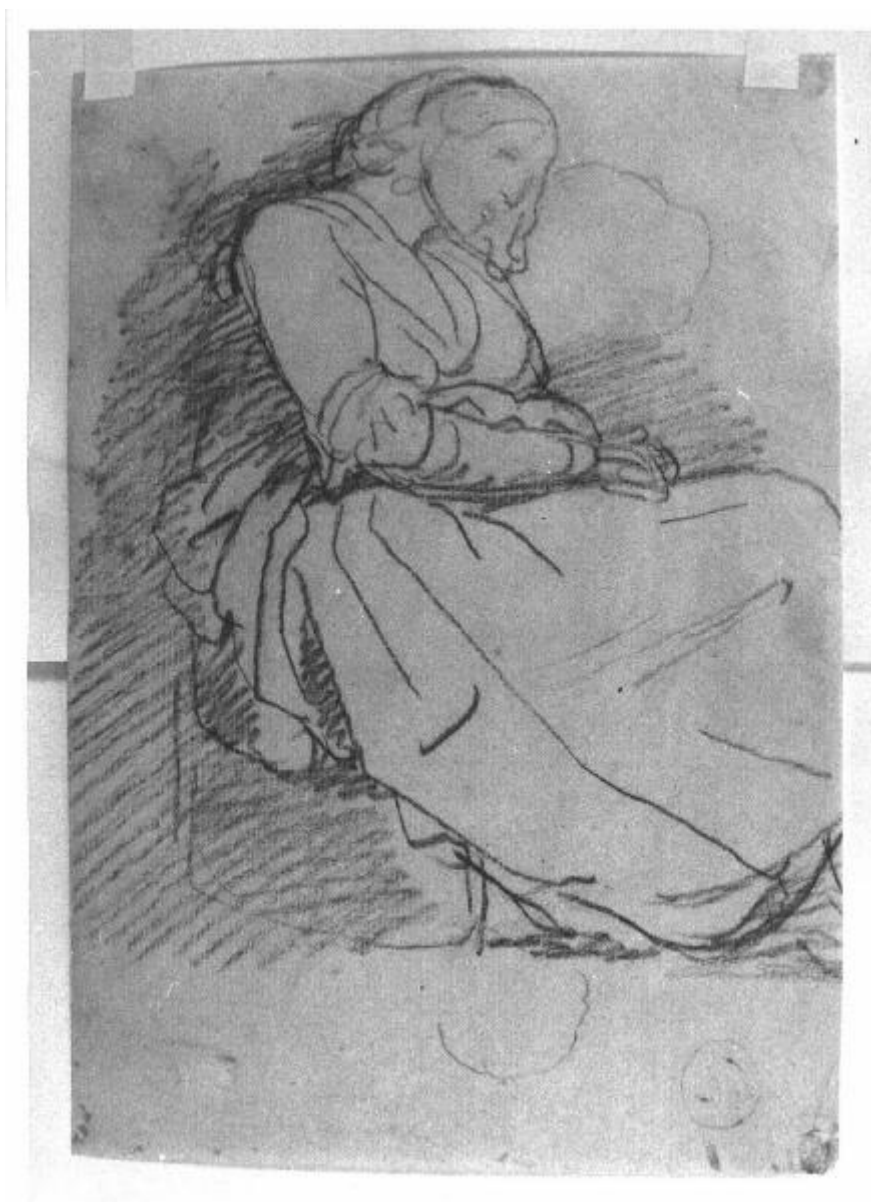


## Figura femminile seduta

Appiani, Andrea



Link risorsa: <https://www.lombardiabeniculturali.it/opere-arte/schede/4t060-01861/>

Scheda SIRBeC: <https://www.lombardiabeniculturali.it/opere-arte/schede-complete/4t060-01861/>

## CODICI

Unità operativa: 4t060

Numero scheda: 1861

Codice scheda: 4t060-01861

Tipo scheda: D

Livello ricerca: C

## CODICE UNIVOCO

Codice regione: 03

Numero catalogo generale: 00199055

Ente schedatore: S27

Ente competente: S27

## RELAZIONI

### STRUTTURA COMPLESSA

Livello: 2

Codice IDK della scheda madre: 4t060-01859

## OGGETTO

Categoria dell'oggetto: disegno

### OGGETTO

Definizione: disegno

Identificazione: opera isolata

### QUANTITA'

Numero: 1

### SOGGETTO

Categoria generale: essere umano e uomo in generale

Identificazione: figura femminile seduta

Titolo: figura femminile seduta

## LOCALIZZAZIONE GEOGRAFICO-AMMINISTRATIVA

### **INDICAZIONE DEL CONTENITORE FISICO**

Codice del contenitore fisico: 21440

Categoria del contenitore fisico: architettura

### **LOCALIZZAZIONE GEOGRAFICO-AMMINISTRATIVA ATTUALE**

Stato: Italia

Regione: Lombardia

Provincia: MI

Nome provincia: Milano

Codice ISTAT comune: 015146

Comune: Milano

### **COLLOCAZIONE SPECIFICA**

Tipologia: palazzo

Denominazione: Palazzo di Brera

Indirizzo: Via Brera, 28

Codice della scheda ILC: SWLI1-00001

Denominazione struttura conservativa - livello 1: Accademia di Belle Arti di Brera

Collocazione originaria: SC

Altra denominazione [1 / 3]: Palazzo della Pinacoteca di Brera

Altra denominazione [2 / 3]: Palazzo della Pinacoteca di Brera

Altra denominazione [3 / 3]: Palazzo dell'Accademia di Brera

### **ALTRE LOCALIZZAZIONI GEOGRAFICO-AMMINISTRATIVE**

Tipo di localizzazione: luogo di provenienza/collocazione precedente

### **LOCALIZZAZIONE GEOGRAFICO-AMMINISTRATIVA [1 / 2]**

Stato: Italia

Regione: Lombardia

Provincia: MI

Comune: Milano

### **COLLOCAZIONE SPECIFICA [1 / 2]**

Denominazione struttura conservativa - livello 1: Collezione privata Vallardi Giuseppe

### **DATA [1 / 2]**

Data ingresso: 1820 ca.

Data uscita: 1856/ 1860

Tipo di localizzazione: luogo di provenienza/collocazione precedente

#### **LOCALIZZAZIONE GEOGRAFICO-AMMINISTRATIVA [2 / 2]**

Stato: Francia

Altra ripartizione amministrativa o località estera: Parigi

#### **COLLOCAZIONE SPECIFICA [2 / 2]**

Denominazione struttura conservativa - livello 1: Collezione privata Cernuschi Enrico

#### **DATA [2 / 2]**

Data ingresso: 1856/ 1860

Data uscita: 1875

### **DATI PATRIMONIALI E COLLEZIONI**

Sezione: Disegni Vallardi

#### **INVENTARIO [1 / 3]**

Denominazione: Inventario corrente

Data: 2022

Numero: DS

#### **INVENTARIO [2 / 3]**

Denominazione: Inventario storico

Data: 1885

Collocazione: ASAB

Numero: n° 461

#### **INVENTARIO [3 / 3]**

Denominazione: Inventario M.G. Borghi

Data: 1948

Numero: 62 (in passepartout)

### **CRONOLOGIA**

#### **CRONOLOGIA GENERICA**

Secolo: sec. XIX

Frazione di secolo: inizio

#### **CRONOLOGIA SPECIFICA**

Da: 1800

A: 1810

Motivazione cronologia: analisi stilistica

Motivazione cronologia: documentazione

## DEFINIZIONE CULTURALE

### AUTORE

Ruolo: esecutore

Nome di persona o ente: Appiani, Andrea

Tipo intestazione: P

Dati anagrafici/Periodo di attività: 1754/ 1817

Motivazione dell'attribuzione [1 / 2]: analisi stilistica

Motivazione dell'attribuzione [2 / 2]: documentazione

## DATI TECNICI

### MATERIA E TECNICA

Materia: carta bianca

Tecnica: matita

### MISURE

Unità: mm

Altezza: 230

Larghezza: 159

Formato: rettangolare

Codifica Iconclass: 31 AA 23 5

## CONSERVAZIONE

### STATO DI CONSERVAZIONE

Stato di conservazione: discreto

Indicazioni specifiche: residui di collante sul verso del supporto cartaceo

## CONDIZIONE GIURIDICA E VINCOLI

## CONDIZIONE GIURIDICA

Indicazione generica: proprietà Stato

Indicazione specifica: Accademia di Belle Arti di Brera

Indirizzo: Via Brera, 28 - 20121 Milano (MI)

## ACQUISIZIONE

Tipo acquisizione: donazione

Nome: Cernuschi, Enrico

Data acquisizione: 1875

Luogo acquisizione: MI/ Milano

## FONTI E DOCUMENTI DI RIFERIMENTO

### DOCUMENTAZIONE FOTOGRAFICA

Codice univoco della risorsa: SC\_D\_4t060-01861\_IMG-0000571789

Genere: documentazione allegata

Tipo: fotografia b/n

Codice identificativo: SBAS MI 069595/SB

Collocazione del file nell'archivio locale: DisegniVallardi/Appiani/Vol\_II

Nome del file originale: SB069595.jpg

### FONTI E DOCUMENTI

Genere: documentazione esistente

Tipo: carta sciolta

Denominazione: Archivio storico dell'Accademia di Belle Arti di Brera

Data: 1885

Nome dell'archivio: Accademia di Belle Arti di Brera

Posizione: TEA E. M II 1

### BIBLIOGRAFIA [1 / 2]

Genere: bibliografia di confronto

Autore: Borghi M.G.

Tipo fonte: libro

Titolo libro o rivista: I disegni di Andrea Appiani nell'Accademia di Belle Arti di Brera in Milano

Luogo di edizione: Milano

Anno di edizione: 1948

Codice scheda bibliografia: 4t070-00318

V., pp., nn.: p. 17 n. 62

### **BIBLIOGRAFIA [2 / 2]**

Genere: bibliografia di confronto

Autore: Mostra Disegni

Curatore: Ballo G.

Tipo fonte: catalogo mostra

Titolo libro o rivista

Mostra dei disegni d'Andrea Appiani e di Giuseppe Bossi conservati nella Biblioteca dell'Accademia di Brera

Luogo di edizione: Milano

Anno di edizione: 1966

Codice scheda bibliografia: 4t070-00336

V., pp., nn.: p. 13 n. 26

### **MOSTRE**

Titolo: Mostra dei disegni di Andrea Appiani e Giuseppe Bossi

Luogo, sede espositiva, data: Milano, 1966

## **COMPILAZIONE**

### **COMPILAZIONE**

Anno di redazione: 1995

Ente compilatore: S27

Nome: Pivetta, M.

Funzionario responsabile: Maderna, V.

### **TRASCRIZIONE PER INFORMATIZZAZIONE**

Anno di trascrizione/informatizzazione: 2001

Nome: Faraoni, M.

Ente compilatore: S27

### **AGGIORNAMENTO-REVISIONE**

Anno di aggiornamento/revisione: 2006

Nome: ARTPAST/ Cresseri, Marco

Ente compilatore: S27

Funzionario responsabile: Maderna, V.