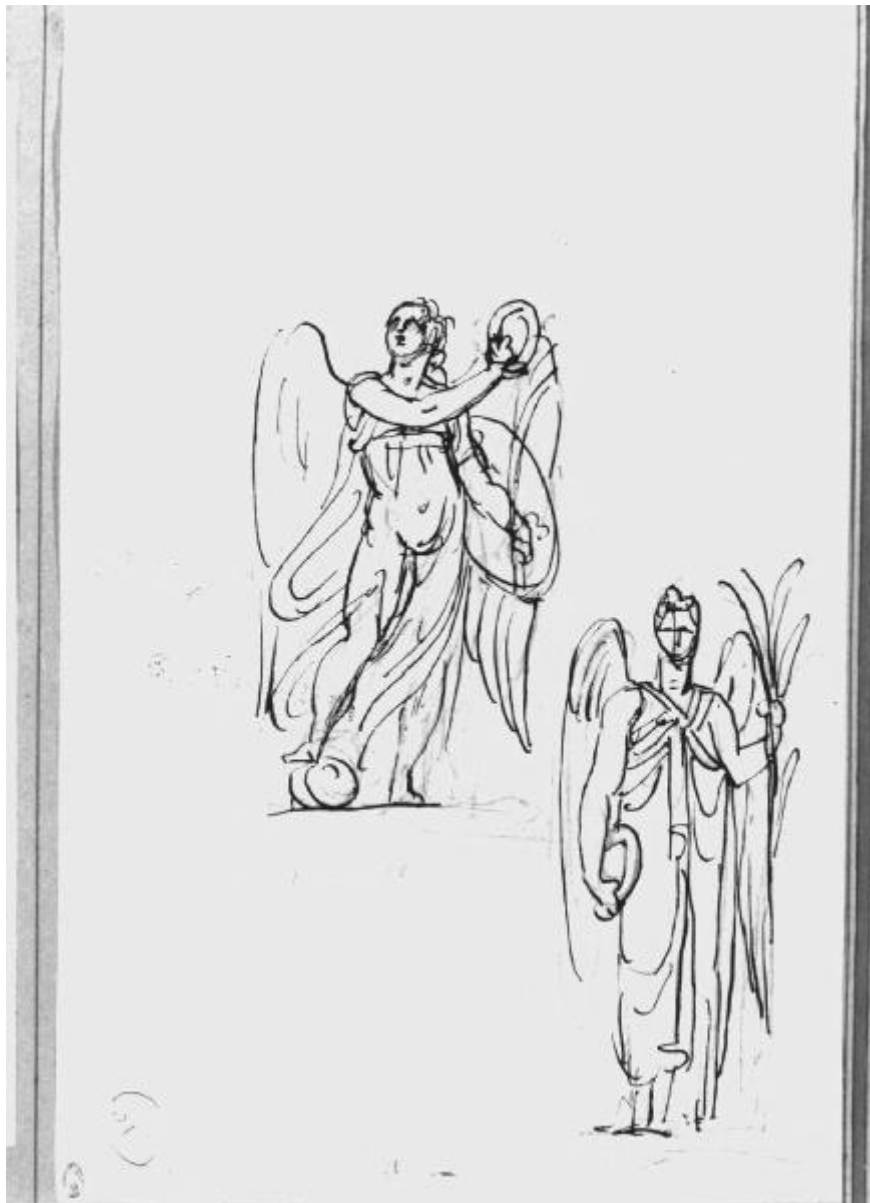


Vittorie alate

Appiani, Andrea



Link risorsa: <https://www.lombardiabeniculturali.it/opere-arte/schede/4t060-01893/>

Scheda SIRBeC: <https://www.lombardiabeniculturali.it/opere-arte/schede-complete/4t060-01893/>

CODICI

Unità operativa: 4t060

Numero scheda: 1893

Codice scheda: 4t060-01893

Tipo scheda: D

Livello ricerca: C

CODICE UNIVOCO

Codice regione: 03

Numero catalogo generale: 00199087

Ente schedatore: S27

Ente competente: S27

OGGETTO

Categoria dell'oggetto: disegno

OGGETTO

Definizione: disegno

Identificazione: opera isolata

QUANTITA'

Numero: 1

Identificazione: figure allegoriche femminili

Titolo: Vittorie alate

LOCALIZZAZIONE GEOGRAFICO-AMMINISTRATIVA

INDICAZIONE DEL CONTENITORE FISICO

Codice del contenitore fisico: 21440

Categoria del contenitore fisico: architettura

LOCALIZZAZIONE GEOGRAFICO-AMMINISTRATIVA ATTUALE

Stato: Italia

Regione: Lombardia

Provincia: MI

Nome provincia: Milano

Codice ISTAT comune: 015146

Comune: Milano

COLLOCAZIONE SPECIFICA

Tipologia: palazzo

Denominazione: Palazzo di Brera

Indirizzo: Via Brera, 28

Codice della scheda ILC: SWLI1-00001

Denominazione struttura conservativa - livello 1: Accademia di Belle Arti di Brera

Collocazione originaria: SC

Altra denominazione [1 / 3]: Palazzo della Pinacoteca di Brera

Altra denominazione [2 / 3]: Palazzo della Pinacoteca di Brera

Altra denominazione [3 / 3]: Palazzo dell'Accademia di Brera

ALTRE LOCALIZZAZIONI GEOGRAFICO-AMMINISTRATIVE

Tipo di localizzazione: luogo di provenienza/collocazione precedente

LOCALIZZAZIONE GEOGRAFICO-AMMINISTRATIVA [1 / 2]

Stato: Italia

Regione: Lombardia

Provincia: MI

Comune: Milano

COLLOCAZIONE SPECIFICA [1 / 2]

Denominazione struttura conservativa - livello 1: Collezione privata Vallardi Giuseppe

DATA [1 / 2]

Data ingresso: 1820 ca.

Data uscita: 1860

Tipo di localizzazione: luogo di provenienza/collocazione precedente

LOCALIZZAZIONE GEOGRAFICO-AMMINISTRATIVA [2 / 2]

Stato: Francia

Altra ripartizione amministrativa o località estera: Parigi

COLLOCAZIONE SPECIFICA [2 / 2]

Denominazione struttura conservativa - livello 1: Collezione privata Cernuschi Enrico

DATA [2 / 2]

Data ingresso: 1860

Data uscita: 1875

DATI PATRIMONIALI E COLLEZIONI

Sezione: Disegni Vallardi

INVENTARIO [1 / 3]

Denominazione: Inventario corrente

Data: 2022

Numero: DS

INVENTARIO [2 / 3]

Denominazione: Inventario storico

Data: 1885

Collocazione: ASAB

Numero: n° 461

INVENTARIO [3 / 3]

Denominazione: Inventario M.G. Borghi

Data: 1948

Numero: 71

CRONOLOGIA

CRONOLOGIA GENERICA

Secolo: sec. XIX

CRONOLOGIA SPECIFICA

Da: 1805

Validità: ca.

A: 1810

Validità: ca.

Motivazione cronologia: analisi stilistica

Motivazione cronologia: documentazione

DEFINIZIONE CULTURALE

AUTORE

Ruolo: esecutore

Nome di persona o ente: Appiani, Andrea

Tipo intestazione: P

Dati anagrafici/Periodo di attività: 1754/ 1817

Motivazione dell'attribuzione [1 / 2]: analisi stilistica

Motivazione dell'attribuzione [2 / 2]: documentazione

DATI TECNICI

MATERIA E TECNICA

Materia: carta bianca

Tecnica [1 / 3]: penna

Tecnica [2 / 3]: inchiostro

Tecnica [3 / 3]: matita

MISURE

Unità: mm

Altezza: 333

Larghezza: 218

Filigrana: stemma con lettere capitali B NO

Formato: rettangolare

Codifica Iconclass: 5 (+14)

DATI ANALITICI

ISCRIZIONI

Classe di appartenenza: documentaria

Tecnica di scrittura: a matita

Tipo di caratteri: corsivo

Posizione: in basso

Trascrizione: Marengo / Egitto

STEMMI, EMBLEMI, MARCHI

Classe di appartenenza: timbro

Qualificazione: collezionistico

Identificazione: Vallardi Giuseppe

Posizione: recto, in basso a sinistra

Descrizione

Timbro di forma ovale che racchiude le iniziali del nome e del cognome di Giuseppe Vallardi in inchiostro blu virato al verde.

Notizie storico-critiche

Il disegno, rappresentante due Vittorie alate, fa parte di una serie di studi eseguiti da Appiani in commemorazione delle vittorie dell'armata napoleonica (qui Marengo e la campagna d'Egitto). Il tema si inserisce nell'ambito della produzione appianesca di committenza napoleonica, lo stile, particolarmente veloce nell'andamento lineare, è proprio degli anni intorno al 1805-1810 circa. Il disegno faceva parte della collezione privata di Giuseppe Vallardi che, intorno al 1820 ordinò in album ben 344 disegni di Appiani. L'album, di formato atlantico, pervenne all'Accademia di Brera nel 1875 per donazione di E. Cernuschi, allora residente a Parigi, dove lo acquistò nel 1856-1860 (periodo in cui a Parigi si tennero aste di vendita di opere di provenienza Vallardi).

CONSERVAZIONE

STATO DI CONSERVAZIONE

Stato di conservazione: buono

CONDIZIONE GIURIDICA E VINCOLI

CONDIZIONE GIURIDICA

Indicazione generica: proprietà Stato

Indicazione specifica: Accademia di Belle Arti di Brera

Indirizzo: Via Brera, 28 - 20121 Milano (MI)

ACQUISIZIONE

Tipo acquisizione: donazione

Nome: Cernuschi, Enrico

Data acquisizione: 1875

Luogo acquisizione: MI/ Milano

FONTI E DOCUMENTI DI RIFERIMENTO

DOCUMENTAZIONE FOTOGRAFICA

Codice univoco della risorsa: SC_D_4t060-01893_IMG-0000571821

Genere: documentazione allegata

Tipo: fotografia b/n

Codice identificativo: SBAS MI 079170/SB

Collocazione del file nell'archivio locale: DisegniVallardi/Appiani/Vol_II

Nome del file originale: SB079170.jpg

BIBLIOGRAFIA

Genere: bibliografia di confronto

Autore: Borghi M.G.

Tipo fonte: libro

Titolo libro o rivista: I disegni di Andrea Appiani nell'Accademia di Belle Arti di Brera in Milano

Luogo di edizione: Milano

Anno di edizione: 1948

Codice scheda bibliografia: 4t070-00318

V., pp., nn.: p. 18 n. 71

COMPILAZIONE

COMPILAZIONE

Anno di redazione: 1998

Ente compilatore: S27

Nome: Pivetta, M.

Funzionario responsabile: Maderna, V.

TRASCRIZIONE PER INFORMATIZZAZIONE

Anno di trascrizione/informatizzazione: 2001

Nome: Faraoni, M.

Ente compilatore: S27

AGGIORNAMENTO-REVISIONE

Anno di aggiornamento/revisione: 2006

Nome: ARTPAST/ Cresseri, Marco

Ente compilatore: S27

Funzionario responsabile: Maderna, V.