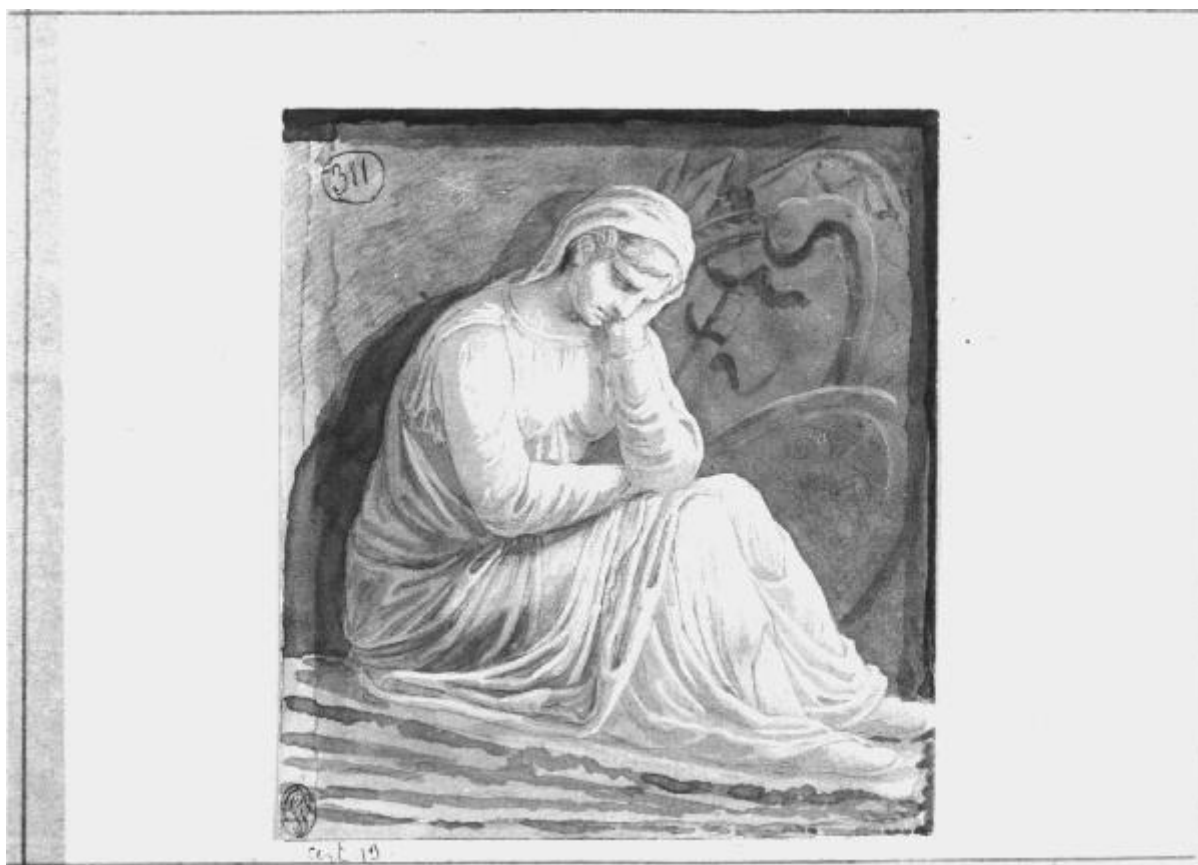


# Figura femminile seduta con braccia sulle ginocchia

Appiani, Andrea



Link risorsa: <https://www.lombardiabeniculturali.it/opere-arte/schede/4t060-01954/>

Scheda SIRBeC: <https://www.lombardiabeniculturali.it/opere-arte/schede-complete/4t060-01954/>

## **CODICI**

Unità operativa: 4t060

Numero scheda: 1954

Codice scheda: 4t060-01954

Tipo scheda: D

Livello ricerca: C

### **CODICE UNIVOCO**

Codice regione: 03

Numero catalogo generale: 00199148

Ente schedatore: S27

Ente competente: S27

## **OGGETTO**

Categoria dell'oggetto: disegno

### **OGGETTO**

Definizione: disegno

Identificazione: opera isolata

### **QUANTITA'**

Numero: 1

Identificazione: figura femminile seduta con braccia sulle ginocchia

## **LOCALIZZAZIONE GEOGRAFICO-AMMINISTRATIVA**

### **INDICAZIONE DEL CONTENITORE FISICO**

Codice del contenitore fisico: 21440

Categoria del contenitore fisico: architettura

### **LOCALIZZAZIONE GEOGRAFICO-AMMINISTRATIVA ATTUALE**

Stato: Italia

Regione: Lombardia

Provincia: MI

Nome provincia: Milano

Codice ISTAT comune: 015146

Comune: Milano

**COLLOCAZIONE SPECIFICA**

Tipologia: palazzo

Denominazione: Palazzo di Brera

Indirizzo: Via Brera, 28

Codice della scheda ILC: SWLI1-00001

Denominazione struttura conservativa - livello 1: Accademia di Belle Arti di Brera

Collocazione originaria: SC

Altra denominazione [1 / 4]: Palazzo della Pinacoteca di Brera

Altra denominazione [2 / 4]: Palazzo della Pinacoteca di Brera

Altra denominazione [3 / 4]: Palazzo dell'Accademia di Brera

Altra denominazione [4 / 4]: Palazzo dell'Accademia di Brera

**ALTRE LOCALIZZAZIONI GEOGRAFICO-AMMINISTRATIVE**

Tipo di localizzazione: luogo di provenienza/collocazione precedente

**LOCALIZZAZIONE GEOGRAFICO-AMMINISTRATIVA [1 / 2]**

Stato: Italia

Regione: Lombardia

Provincia: MI

Comune: Milano

**COLLOCAZIONE SPECIFICA [1 / 2]**

Denominazione struttura conservativa - livello 1: Collezione privata Vallardi Giuseppe

**DATA [1 / 2]**

Data ingresso: 1820 ca.

Data uscita: 1860

Tipo di localizzazione: luogo di provenienza/collocazione precedente

**LOCALIZZAZIONE GEOGRAFICO-AMMINISTRATIVA [2 / 2]**

Stato: Francia

Altra ripartizione amministrativa o località estera: Parigi

**COLLOCAZIONE SPECIFICA [2 / 2]**

Denominazione struttura conservativa - livello 1: Collezione privata Cernuschi Enrico

## DATA [2 / 2]

Data ingresso: 1860

Data uscita: 1875

## DATI PATRIMONIALI E COLLEZIONI

Sezione: Disegni Vallardi

### INVENTARIO [1 / 3]

Denominazione: Inventario corrente

Data: 2022

Numero: DS

### INVENTARIO [2 / 3]

Denominazione: Inventario storico

Data: 1885

Collocazione: ASAB

Numero: n° 461

### INVENTARIO [3 / 3]

Denominazione: Inventario M.G. Borghi

Data: 1948

Numero: 311

## CRONOLOGIA

### CRONOLOGIA GENERICA

Secolo: sec. XVIII

### CRONOLOGIA SPECIFICA

Da: 1780

Validità: ca.

A: 1785

Validità: ca.

Motivazione cronologia: analisi stilistica

Motivazione cronologia: documentazione

## DEFINIZIONE CULTURALE

## AUTORE

Ruolo: esecutore

Nome di persona o ente: Appiani, Andrea

Tipo intestazione: P

Dati anagrafici/Periodo di attività: 1754/ 1817

Motivazione dell'attribuzione [1 / 2]: analisi stilistica

Motivazione dell'attribuzione [2 / 2]: documentazione

## DATI TECNICI

### MATERIA E TECNICA

Materia: carta

Tecnica [1 / 3]: matita

Tecnica [2 / 3]: biacca

Tecnica [3 / 3]: acquerellatura

### MISURE

Unità: mm

Altezza: 133

Larghezza: 120

Formato: rettangolare

Codifica Iconclass: 31 AA 23 53

## DATI ANALITICI

### STEMMI, EMBLEMI, MARCHI

Classe di appartenenza: timbro

Qualificazione: collezionistico

Identificazione: Vallardi Giuseppe

Posizione: recto, in basso a sinistra

### Descrizione

Timbro di forma ovale che racchiude le iniziali del nome e del cognome di Giuseppe Vallardi in inchiostro blu virato al verde.

### Notizie storico-critiche

Il disegno è lo studio di una figura allegorica che iconograficamente ricorda la malinconia. Non è stato possibile individuare l'opera di riferimento, anche se stilisticamente è collocabile intorno al 1780-1875 circa. Nonostante il disegno presenti affinità col primo periodo della grafica di Appiani, la stessa iconografia si ritrova in una medaglia

commemorativa della presa di Vienna, ideata dal Bossi nel 1805. Rimangono, quindi, dubbi sull'attribuzione e la datazione di questo foglio.

## CONSERVAZIONE

### STATO DI CONSERVAZIONE

Stato di conservazione: buono

## CONDIZIONE GIURIDICA E VINCOLI

### CONDIZIONE GIURIDICA

Indicazione generica: proprietà Stato

Indicazione specifica: Accademia di Belle Arti di Brera

Indirizzo: Via Brera, 28 - 20121 Milano (MI)

### ACQUISIZIONE

Tipo acquisizione: donazione

Nome: Cernuschi, Enrico

Data acquisizione: 1875

Luogo acquisizione: MI/ Milano

## FONTI E DOCUMENTI DI RIFERIMENTO

### DOCUMENTAZIONE FOTOGRAFICA

Codice univoco della risorsa: SC\_D\_4t060-01954\_IMG-0000571882

Genere: documentazione allegata

Tipo: fotografia b/n

Codice identificativo: SBAS MI 079134/SB

Collocazione del file nell'archivio locale: DisegniVallardi/Appiani/Vol\_II

Nome del file originale: SB079134.jpg

### BIBLIOGRAFIA [1 / 2]

Genere: bibliografia specifica

Autore: Borghi M.G.

Tipo fonte: libro

Titolo libro o rivista: I disegni di Andrea Appiani nell'Accademia di Belle Arti di Brera in Milano

Luogo di edizione: Milano

Anno di edizione: 1948

Codice scheda bibliografia: 4t070-00318

V., pp., nn.: p. 35 n. 311

**BIBLIOGRAFIA [2 / 2]**

Genere: bibliografia di confronto

Autore: Francalanci M.G.

Tipo fonte: libro

Titolo libro o rivista: Milano, Brera e Giuseppe Bossi nella Repubblica Cisalpina

Titolo contributo: Il Concorso del 1802 e Giuseppe Bossi

Luogo di edizione: Milano

Anno di edizione: 1999

Codice scheda bibliografia: 4t070-00328

V., pp., nn.: pp. 105-136

V., tavv., figg.: fig. 8

## COMPILAZIONE

### COMPILAZIONE

Anno di redazione: 1998

Ente compilatore: S27

Nome: Pivetta, M.

Funzionario responsabile: Maderna, V.

### TRASCRIZIONE PER INFORMATIZZAZIONE

Anno di trascrizione/informatizzazione: 2001

Nome: Faraoni, M.

Ente compilatore: S27

### AGGIORNAMENTO-REVISIONE

Anno di aggiornamento/revisione: 2006

Nome: ARTPAST/ Cresseri, Marco

Ente compilatore: S27

Funzionario responsabile: Maderna, V.