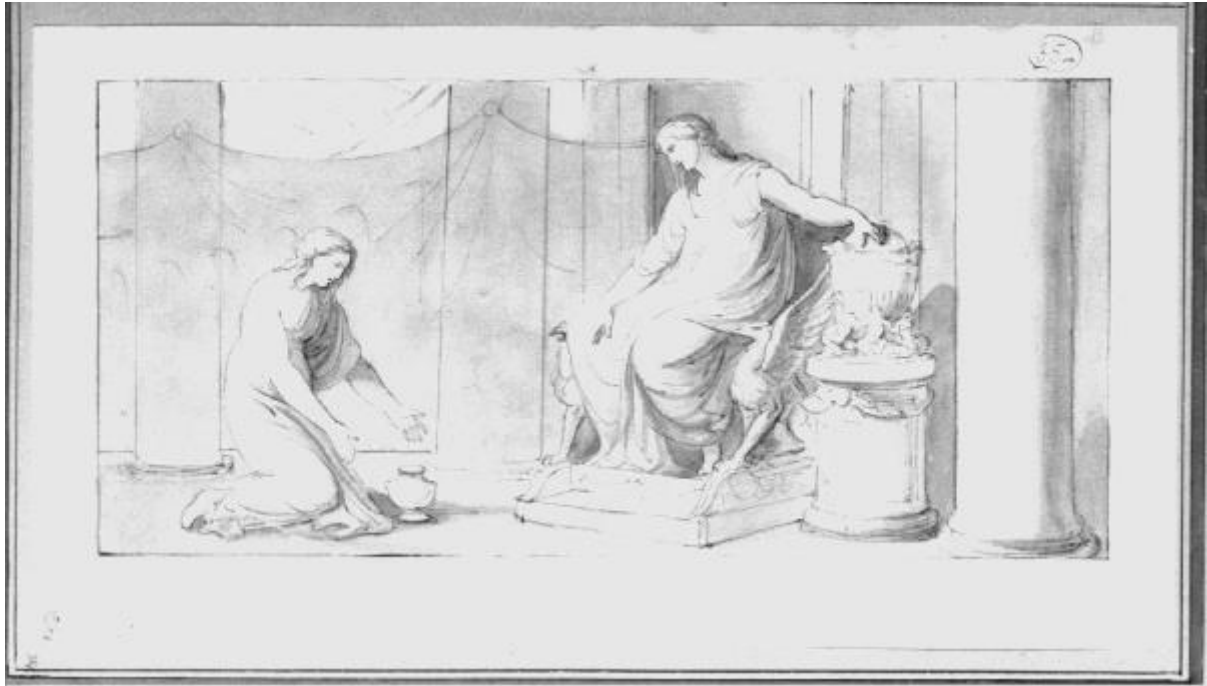


Scena mitologica

Appiani, Andrea



Link risorsa: <https://www.lombardiabeniculturali.it/opere-arte/schede/4t060-01987/>

Scheda SIRBeC: <https://www.lombardiabeniculturali.it/opere-arte/schede-complete/4t060-01987/>

CODICI

Unità operativa: 4t060

Numero scheda: 1987

Codice scheda: 4t060-01987

Tipo scheda: D

Livello ricerca: C

CODICE UNIVOCO

Codice regione: 03

Numero catalogo generale: 00199181

Ente schedatore: S27

Ente competente: S27

OGGETTO

Categoria dell'oggetto: disegno

OGGETTO

Definizione: disegno

Identificazione: opera isolata

QUANTITA'

Numero: 1

Identificazione: Psiche viene mandata agli inferi per prendere un cofanetto con la bellezza di Proserpina

Titolo: Scena mitologica

LOCALIZZAZIONE GEOGRAFICO-AMMINISTRATIVA

INDICAZIONE DEL CONTENITORE FISICO

Codice del contenitore fisico: 21440

Categoria del contenitore fisico: architettura

LOCALIZZAZIONE GEOGRAFICO-AMMINISTRATIVA ATTUALE

Stato: Italia

Regione: Lombardia

Provincia: MI

Nome provincia: Milano

Codice ISTAT comune: 015146

Comune: Milano

COLLOCAZIONE SPECIFICA

Tipologia: palazzo

Denominazione: Palazzo di Brera

Indirizzo: Via Brera, 28

Codice della scheda ILC: SWLI1-00001

Denominazione struttura conservativa - livello 1: Accademia di Belle Arti di Brera

Collocazione originaria: SC

Altra denominazione [1 / 3]: Palazzo della Pinacoteca di Brera

Altra denominazione [2 / 3]: Palazzo della Pinacoteca di Brera

Altra denominazione [3 / 3]: Palazzo dell'Accademia di Brera

ALTRE LOCALIZZAZIONI GEOGRAFICO-AMMINISTRATIVE

Tipo di localizzazione: luogo di provenienza/collocazione precedente

LOCALIZZAZIONE GEOGRAFICO-AMMINISTRATIVA [1 / 2]

Stato: Italia

Regione: Lombardia

Provincia: MI

Comune: Milano

COLLOCAZIONE SPECIFICA [1 / 2]

Denominazione struttura conservativa - livello 1: Collezione privata Vallardi Giuseppe

DATA [1 / 2]

Data ingresso: 1820 ca.

Data uscita: 1860

Tipo di localizzazione: luogo di provenienza/collocazione precedente

LOCALIZZAZIONE GEOGRAFICO-AMMINISTRATIVA [2 / 2]

Stato: Francia

Altra ripartizione amministrativa o località estera: Parigi

COLLOCAZIONE SPECIFICA [2 / 2]

Denominazione struttura conservativa - livello 1: Collezione privata Cernuschi Enrico

DATA [2 / 2]

Data ingresso: 1860

Data uscita: 1875

DATI PATRIMONIALI E COLLEZIONI

Sezione: Disegni Vallardi

INVENTARIO [1 / 3]

Denominazione: Inventario corrente

Data: 2022

Numero: DS

INVENTARIO [2 / 3]

Denominazione: Inventario storico

Data: 1885

Collocazione: ASAB

Numero: n° 461

INVENTARIO [3 / 3]

Denominazione: Inventario M.G. Borghi

Data: 1948

Numero: 354

RAPPORTO

RAPPORTO BENE FINALE/ORIGINALE

Stadio bene in esame: bozzetto

Bene finale/originale: dipinto

Soggetto bene finale/originale: Psiche chiede a Proserpina il vaso della bellezza

Autore bene finale/originale: Appiani, Andrea

Datazione bene finale/originale: 1792

Collocazione bene finale/originale: MI/ Monza/ Villa Reale

CRONOLOGIA

CRONOLOGIA GENERICA

Secolo: sec. XVIII

CRONOLOGIA SPECIFICA

Da: 1792

Validità: ca.

A: 1792

Validità: ca.

Motivazione cronologia: analisi stilistica

Motivazione cronologia: documentazione

DEFINIZIONE CULTURALE

AUTORE

Ruolo: esecutore

Nome di persona o ente: Appiani, Andrea

Tipo intestazione: P

Dati anagrafici/Periodo di attività: 1754/ 1817

Motivazione dell'attribuzione [1 / 2]: analisi stilistica

Motivazione dell'attribuzione [2 / 2]: documentazione

COMMITTENZA

Data: 1792

Circostanza: decorazione della "Rotonda" di Villa Reale

Nome: Ferdinando d'Austria Arciduca

Fonte: documentazione

DATI TECNICI

MATERIA E TECNICA

Materia: carta bianca

Tecnica [1 / 2]: penna

Tecnica [2 / 2]: inchiostro

MISURE

Unità: mm

Altezza: 197

Larghezza: 357

Filigrana: HONIG & ZOONEN con stemma

Formato: rettangolare

Codifica Iconclass: 92 D 19 21 74

Indicazioni sul soggetto: Personaggi: Psiche.

DATI ANALITICI

STEMMI, EMBLEMI, MARCHI

Classe di appartenenza: timbro

Qualificazione: collezionistico

Identificazione: Vallardi Giuseppe

Posizione: recto, in basso a sinistra

Descrizione

Timbro di forma ovale che racchiude le iniziali del nome e del cognome di Giuseppe Vallardi in inchiostro blu virato al verde.

Notizie storico-critiche

Il disegno è uno degli studi per l'affresco rappresentante "Psiche chiede a Proserpina il vaso della bellezza". L'episodio fa parte del ciclo di affreschi dedicato alla favola di "Amore e Psiche" tratta dall' "Asino d'oro" di Apuleio, ed eseguito nel 1792 nella "Rotonda" di Villa Reale a Monza.

CONSERVAZIONE

STATO DI CONSERVAZIONE

Stato di conservazione: buono

Indicazioni specifiche: macchie sul margine superiore, residui di colla

CONDIZIONE GIURIDICA E VINCOLI

CONDIZIONE GIURIDICA

Indicazione generica: proprietà Stato

Indicazione specifica: Accademia di Belle Arti di Brera

Indirizzo: Via Brera, 28 - 20121 Milano (MI)

ACQUISIZIONE

Tipo acquisizione: donazione

Nome: Cernuschi, Enrico

Data acquisizione: 1875

Luogo acquisizione: MI/ Milano

FONTI E DOCUMENTI DI RIFERIMENTO

DOCUMENTAZIONE FOTOGRAFICA

Codice univoco della risorsa: SC_D_4t060-01987_IMG-0000571915

Genere: documentazione allegata

Tipo: fotografia b/n

Codice identificativo: SBAS MI 079101/SB

Collocazione del file nell'archivio locale: DisegniVallardi/Appiani/Vol_II

Nome del file originale: SB079101.jpg

BIBLIOGRAFIA [1 / 5]

Genere: bibliografia specifica

Autore: Marangoni G.

Tipo fonte: libro

Titolo libro o rivista: La "rotonda" dell'Appiani nella villa Reale di Monza

Luogo di edizione: Milano

Anno di edizione: 1923

Codice scheda bibliografia: 4t070-00340

V., pp., nn.: pp. 7-31

BIBLIOGRAFIA [2 / 5]

Genere: bibliografia specifica

Autore: Borghi M.G.

Tipo fonte: libro

Titolo libro o rivista: I disegni di Andrea Appiani nell'Accademia di Belle Arti di Brera in Milano

Luogo di edizione: Milano

Anno di edizione: 1948

Codice scheda bibliografia: 4t070-00318

V., pp., nn.: p. 37 n. 354

BIBLIOGRAFIA [3 / 5]

Genere: bibliografia specifica

Autore: Mascherpa G./ Montrasio A./ Predaval G.

Tipo fonte: libro

Titolo libro o rivista: L'Ottocento a Monza dall'Appiani al Bucci

Luogo di edizione: Monza

Anno di edizione: 1980

Codice scheda bibliografia: 4t070-00341

V., pp., nn.: pp. 7-10

V., tavv., figg.: fig. 2

BIBLIOGRAFIA [4 / 5]

Genere: bibliografia di confronto

Autore: Sannazzaro G.B.

Tipo fonte: studi

Titolo libro o rivista: Il museo negato, cento opere dalla Pinacoteca Civica di Monza

Titolo contributo: Nota di studio per le "Storie di Psiche" di Andrea Appiani nella rotonda della Villa Reale di Monza

Luogo di edizione: Milano

Anno di edizione: 1994

Codice scheda bibliografia: 4t070-00360

V., pp., nn.: pp. 145-156

BIBLIOGRAFIA [5 / 5]

Genere: bibliografia di confronto

Autore: Zanchi A.

Tipo fonte: libro

Titolo libro o rivista: Andrea Appiani

Luogo di edizione: Bologna

Anno di edizione: 1995

Codice scheda bibliografia: 4t070-00364

V., pp., nn.: pp. 103-116

MOSTRE [1 / 2]

Titolo: L'età Neoclassica in Lombardia

Luogo, sede espositiva, data: Como, 1959

MOSTRE [2 / 2]

Titolo: L'età Neoclassica in Lombardia

Luogo, sede espositiva, data: Como, 1959

COMPILAZIONE

COMPILAZIONE

Anno di redazione: 1998

Ente compilatore: S27

Nome: Pivetta, M.

Funzionario responsabile: Maderna, V.

TRASCRIZIONE PER INFORMATIZZAZIONE

Anno di trascrizione/informatizzazione: 2001

Nome: Faraoni, M.

Ente compilatore: S27

AGGIORNAMENTO-REVISIONE

Anno di aggiornamento/revisione: 2006

Nome: ARTPAST/ Cresseri, Marco

Ente compilatore: S27

Funzionario responsabile: Maderna, V.