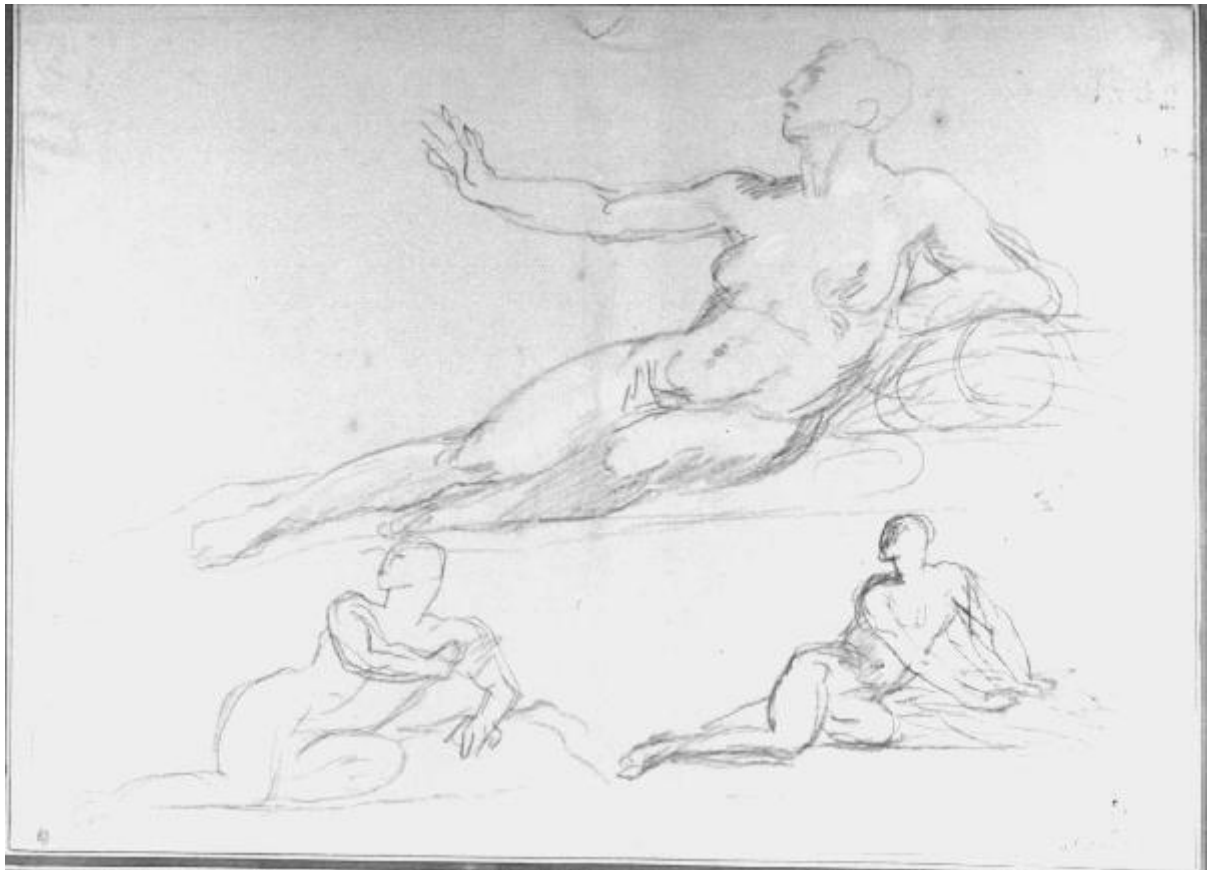


Figura femminile nuda su un lato, con la parte superiore del corpo sollevata e il braccio poggiato

Appiani, Andrea



Link risorsa: <https://www.lombardiabeniculturali.it/opere-arte/schede/4t060-01999/>

Scheda SIRBeC: <https://www.lombardiabeniculturali.it/opere-arte/schede-complete/4t060-01999/>

CODICI

Unità operativa: 4t060

Numero scheda: 1999

Codice scheda: 4t060-01999

Tipo scheda: D

Livello ricerca: C

CODICE UNIVOCO

Codice regione: 03

Numero catalogo generale: 00199193

Ente schedatore: S27

Ente competente: S27

OGGETTO

Categoria dell'oggetto: disegno

OGGETTO

Definizione: disegno

Identificazione: opera isolata

QUANTITA'

Numero: 1

Identificazione: figura femminile nuda su un lato, con la parte superiore del corpo sollevata e il braccio poggiato

LOCALIZZAZIONE GEOGRAFICO-AMMINISTRATIVA

INDICAZIONE DEL CONTENITORE FISICO

Codice del contenitore fisico: 21440

Categoria del contenitore fisico: architettura

LOCALIZZAZIONE GEOGRAFICO-AMMINISTRATIVA ATTUALE

Stato: Italia

Regione: Lombardia

Provincia: MI

Nome provincia: Milano

Codice ISTAT comune: 015146

Comune: Milano

COLLOCAZIONE SPECIFICA

Tipologia: palazzo

Denominazione: Palazzo di Brera

Indirizzo: Via Brera, 28

Codice della scheda ILC: SWLI1-00001

Denominazione struttura conservativa - livello 1: Accademia di Belle Arti di Brera

Collocazione originaria: SC

Altra denominazione [1 / 4]: Palazzo della Pinacoteca di Brera

Altra denominazione [2 / 4]: Palazzo della Pinacoteca di Brera

Altra denominazione [3 / 4]: Palazzo dell'Accademia di Brera

Altra denominazione [4 / 4]: Palazzo dell'Accademia di Brera

ALTRE LOCALIZZAZIONI GEOGRAFICO-AMMINISTRATIVE

Tipo di localizzazione: luogo di provenienza/collocazione precedente

LOCALIZZAZIONE GEOGRAFICO-AMMINISTRATIVA [1 / 2]

Stato: Italia

Regione: Lombardia

Provincia: MI

Comune: Milano

COLLOCAZIONE SPECIFICA [1 / 2]

Denominazione struttura conservativa - livello 1: Collezione privata Vallardi Giuseppe

DATA [1 / 2]

Data ingresso: 1820 ca.

Data uscita: 1860

Tipo di localizzazione: luogo di provenienza/collocazione precedente

LOCALIZZAZIONE GEOGRAFICO-AMMINISTRATIVA [2 / 2]

Stato: Francia

Altra ripartizione amministrativa o località estera: Parigi

COLLOCAZIONE SPECIFICA [2 / 2]

Denominazione struttura conservativa - livello 1: Collezione privata Cernuschi Enrico

DATA [2 / 2]

Data ingresso: 1860

Data uscita: 1875

DATI PATRIMONIALI E COLLEZIONI

Sezione: Disegni Vallardi

INVENTARIO [1 / 3]

Denominazione: Inventario corrente

Data: 2022

Numero: DS

INVENTARIO [2 / 3]

Denominazione: Inventario storico

Data: 1885

Collocazione: ASAB

Numero: n° 461

INVENTARIO [3 / 3]

Denominazione: Inventario M.G. Borghi

Data: 1948

Numero: 368

RAPPORTO

RAPPORTO BENE FINALE/ORIGINALE

Stadio bene in esame: bozzetto

Bene finale/originale: dipinto

Soggetto bene finale/originale: Le parti del Mondo

Autore bene finale/originale: Appiani, Andrea

Datazione bene finale/originale: 1809

Collocazione bene finale/originale: MI/ Milano/ Palazzo Reale

CRONOLOGIA

CRONOLOGIA GENERICA

Secolo: sec. XIX

CRONOLOGIA SPECIFICA

Da: 1809

Validità: ca.

A: 1809

Validità: ca.

Motivazione cronologia: analisi stilistica

Motivazione cronologia: documentazione

DEFINIZIONE CULTURALE

AUTORE

Ruolo: esecutore

Nome di persona o ente: Appiani, Andrea

Tipo intestazione: P

Dati anagrafici/Periodo di attività: 1754/ 1817

Motivazione dell'attribuzione [1 / 2]: analisi stilistica

Motivazione dell'attribuzione [2 / 2]: documentazione

COMMITTENZA

Data: 1809

Circostanza: decorazione della Sala delle Udienze solenni

Nome: committenza napoleonica

Fonte: documentazione

DATI TECNICI

MATERIA E TECNICA

Materia: carta colorata

Tecnica [1 / 2]: gessetto

Tecnica [2 / 2]: matita

MISURE

Unità: mm

Altezza: 429

Larghezza: 590

Formato: rettangolare

DATI ANALITICI

DESCRIZIONE

Indicazioni sull'oggetto: carta marroncina

Codifica Iconclass: 31 AA : 31 AA 23 64

Indicazioni sul soggetto

Nudi femminili: nudo femminile disteso con la parte superiore del corpo sollevata e il braccio appoggiato.

STEMMI, EMBLEMI, MARCHI

Classe di appartenenza: timbro

Qualificazione: collezionistico

Identificazione: Vallardi Giuseppe

Posizione: recto, in basso a sinistra

Descrizione

Timbro di forma ovale che racchiude le iniziali del nome e del cognome di Giuseppe Vallardi in inchiostro blu virato al verde.

Notizie storico-critiche

Il disegno presenta alcuni studi per le Parti del mondo (tra esse si riconosce l'Africa), affrescate da Appiani nel 1809 sulle pareti della Sala delle Udienze solenni (prima del 1814 "dei Principi") in Palazzo Reale a Milano.

CONSERVAZIONE

STATO DI CONSERVAZIONE

Stato di conservazione: buono

Indicazioni specifiche: strappi

CONDIZIONE GIURIDICA E VINCOLI

CONDIZIONE GIURIDICA

Indicazione generica: proprietà Stato

Indicazione specifica: Accademia di Belle Arti di Brera

Indirizzo: Via Brera, 28 - 20121 Milano (MI)

ACQUISIZIONE

Tipo acquisizione: donazione

Nome: Cernuschi, Enrico

Data acquisizione: 1875

Luogo acquisizione: MI/ Milano

FONTI E DOCUMENTI DI RIFERIMENTO

DOCUMENTAZIONE FOTOGRAFICA

Codice univoco della risorsa: SC_D_4t060-01999_IMG-0000571927

Genere: documentazione allegata

Tipo: fotografia b/n

Codice identificativo: SBAS MI 079090/SB

Collocazione del file nell'archivio locale: DisegniVallardi/Appiani/Vol_II

Nome del file originale: SB079090.jpg

BIBLIOGRAFIA [1 / 2]

Genere: bibliografia specifica

Autore: Borghi M.G.

Tipo fonte: libro

Titolo libro o rivista: I disegni di Andrea Appiani nell'Accademia di Belle Arti di Brera in Milano

Luogo di edizione: Milano

Anno di edizione: 1948

Codice scheda bibliografia: 4t070-00318

V., pp., nn.: p. 38 n. 368

BIBLIOGRAFIA [2 / 2]

Genere: bibliografia di confronto

Autore: Zanchi A.

Tipo fonte: libro

Titolo libro o rivista: Andrea Appiani

Luogo di edizione: Bologna

Anno di edizione: 1995

Codice scheda bibliografia: 4t070-00364

V., pp., nn.: pp. 192-193

COMPILAZIONE

COMPILAZIONE

Anno di redazione: 1998

Ente compilatore: S27

Nome: Pivetta, M.

Funzionario responsabile: Maderna, V.

TRASCRIZIONE PER INFORMATIZZAZIONE

Anno di trascrizione/informatizzazione: 2001

Nome: Faraoni, M.

Ente compilatore: S27

AGGIORNAMENTO-REVISIONE

Anno di aggiornamento/revisione: 2006

Nome: ARTPAST/ Cresseri, Marco

Ente compilatore: S27

Funzionario responsabile: Maderna, V.