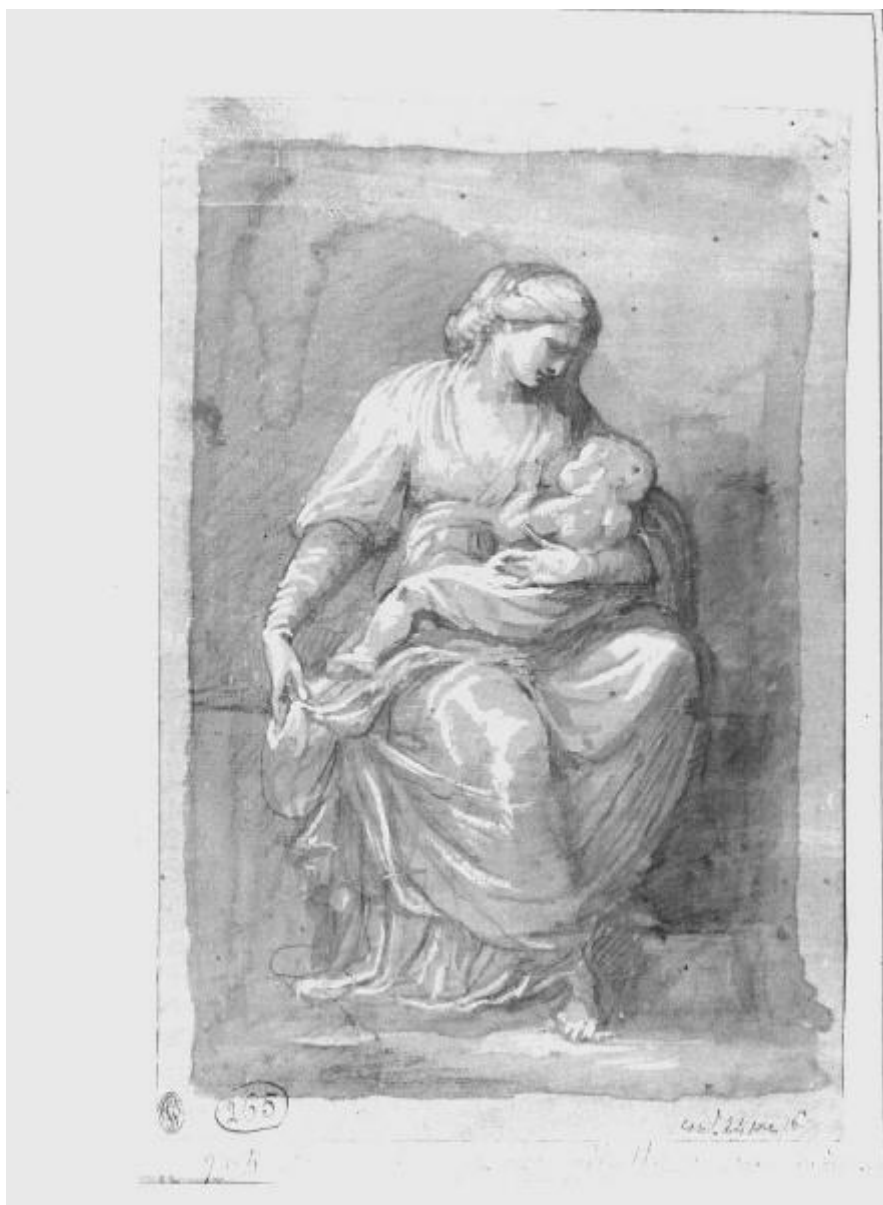


# Madonna del latte

Appiani, Andrea



Link risorsa: <https://www.lombardiabenculturali.it/opere-arte/schede/4t060-02117/>

Scheda SIRBeC: <https://www.lombardiabenculturali.it/opere-arte/schede-complete/4t060-02117/>

## **CODICI**

Unità operativa: 4t060

Numero scheda: 2117

Codice scheda: 4t060-02117

Tipo scheda: D

Livello ricerca: C

### **CODICE UNIVOCO**

Codice regione: 03

Numero catalogo generale: 00199309

Ente schedatore: S27

Ente competente: S27

## **OGGETTO**

Categoria dell'oggetto: disegno

### **OGGETTO**

Definizione: disegno

Identificazione: opera isolata

### **QUANTITA'**

Numero: 1

Identificazione: Madonna del latte

## **LOCALIZZAZIONE GEOGRAFICO-AMMINISTRATIVA**

### **INDICAZIONE DEL CONTENITORE FISICO**

Codice del contenitore fisico: 21440

Categoria del contenitore fisico: architettura

### **LOCALIZZAZIONE GEOGRAFICO-AMMINISTRATIVA ATTUALE**

Stato: Italia

Regione: Lombardia

Provincia: MI

Nome provincia: Milano

Codice ISTAT comune: 015146

Comune: Milano

**COLLOCAZIONE SPECIFICA**

Tipologia: palazzo

Denominazione: Palazzo di Brera

Indirizzo: Via Brera, 28

Codice della scheda ILC: SWLI1-00001

Denominazione struttura conservativa - livello 1: Accademia di Belle Arti di Brera

Collocazione originaria: SC

Altra denominazione [1 / 3]: Palazzo della Pinacoteca di Brera

Altra denominazione [2 / 3]: Palazzo della Pinacoteca di Brera

Altra denominazione [3 / 3]: Palazzo dell'Accademia di Brera

**ALTRE LOCALIZZAZIONI GEOGRAFICO-AMMINISTRATIVE**

Tipo di localizzazione: luogo di provenienza/collocazione precedente

**LOCALIZZAZIONE GEOGRAFICO-AMMINISTRATIVA [1 / 2]**

Stato: Italia

Regione: Lombardia

Provincia: MI

Comune: Milano

**COLLOCAZIONE SPECIFICA [1 / 2]**

Denominazione struttura conservativa - livello 1: Collezione privata Vallardi Giuseppe

**DATA [1 / 2]**

Data ingresso: 1820 ca.

Data uscita: 1860

Tipo di localizzazione: luogo di provenienza/collocazione precedente

**LOCALIZZAZIONE GEOGRAFICO-AMMINISTRATIVA [2 / 2]**

Stato: Francia

Altra ripartizione amministrativa o località estera: Parigi

**COLLOCAZIONE SPECIFICA [2 / 2]**

Denominazione struttura conservativa - livello 1: Collezione privata Cernuschi Enrico

**DATA [2 / 2]**

Data ingresso: 1860

Data uscita: 1875

## DATI PATRIMONIALI E COLLEZIONI

Sezione: Disegni Vallardi

### INVENTARIO [1 / 3]

Denominazione: Inventario corrente

Data: 2022

Numero: DS

### INVENTARIO [2 / 3]

Denominazione: Inventario storico

Data: 1885

Collocazione: ASAB

Numero: n° 461

### INVENTARIO [3 / 3]

Denominazione: Inventario M.G. Borghi

Data: 1948

Numero: 265

## CRONOLOGIA

### CRONOLOGIA GENERICA

Secolo: sec. XVIII

### CRONOLOGIA SPECIFICA

Da: 1780

Validità: ca.

A: 1785

Validità: ca.

Motivazione cronologia: analisi stilistica

Motivazione cronologia: documentazione

## DEFINIZIONE CULTURALE

## AUTORE

Ruolo: esecutore

Nome di persona o ente: Appiani, Andrea

Tipo intestazione: P

Dati anagrafici/Periodo di attività: 1754/ 1817

Motivazione dell'attribuzione [1 / 2]: analisi stilistica

Motivazione dell'attribuzione [2 / 2]: documentazione

## DATI TECNICI

### MATERIA E TECNICA

Materia: carta

Tecnica [1 / 4]: matita

Tecnica [2 / 4]: acquerellatura

Tecnica [3 / 4]: inchiostro

Tecnica [4 / 4]: biacca

### MISURE

Unità: mm

Altezza: 245

Larghezza: 162

Formato: rettangolare

## DATI ANALITICI

### DESCRIZIONE

Indicazioni sull'oggetto: carta bianca preparata a tempera acquerellata beige

Codifica Iconclass: 11 F 41 23

### STEMMI, EMBLEMI, MARCHI

Classe di appartenenza: timbro

Qualificazione: collezionistico

Identificazione: Vallardi Giuseppe

Posizione: recto, in basso a sinistra

### Descrizione

Timbro di forma ovale che racchiude le iniziali del nome e del cognome di Giuseppe Vallardi in inchiostro blu virato al

verde.

Notizie storico-critiche

Il disegno, rappresentante una Madonna con Bambino, stilisticamente è molto vicina alla "Natività" di Arona (1781-1782).

## CONSERVAZIONE

### STATO DI CONSERVAZIONE

Stato di conservazione: buono

## CONDIZIONE GIURIDICA E VINCOLI

### CONDIZIONE GIURIDICA

Indicazione generica: proprietà Stato

Indicazione specifica: Accademia di Belle Arti di Brera

Indirizzo: Via Brera, 28 - 20121 Milano (MI)

### ACQUISIZIONE

Tipo acquisizione: donazione

Nome: Cernuschi, Enrico

Data acquisizione: 1875

Luogo acquisizione: MI/ Milano

## FONTI E DOCUMENTI DI RIFERIMENTO

### DOCUMENTAZIONE FOTOGRAFICA

Codice univoco della risorsa: SC\_D\_4t060-02117\_IMG-0000572043

Genere: documentazione allegata

Tipo: fotografia b/n

Codice identificativo: SBAS MI 078993/SB

Collocazione del file nell'archivio locale: DisegniVallardi/Appiani/Vol\_II

Nome del file originale: SB078993.jpg

### BIBLIOGRAFIA

Genere: bibliografia specifica

Autore: Borghi M.G.

Tipo fonte: libro

Titolo libro o rivista: I disegni di Andrea Appiani nell'Accademia di Belle Arti di Brera in Milano

Luogo di edizione: Milano

Anno di edizione: 1948

Codice scheda bibliografia: 4t070-00318

V., pp., nn.: p. 32 n. 265

## COMPILAZIONE

### COMPILAZIONE

Anno di redazione: 1998

Ente compilatore: S27

Nome: Pivetta, M.

Funzionario responsabile: Maderna, V.

### TRASCRIZIONE PER INFORMATIZZAZIONE

Anno di trascrizione/informatizzazione: 2001

Nome: Faraoni, M.

Ente compilatore: S27

### AGGIORNAMENTO-REVISIONE

Anno di aggiornamento/revisione: 2006

Nome: ARTPAST/ Cresseri, Marco

Ente compilatore: S27

Funzionario responsabile: Maderna, V.