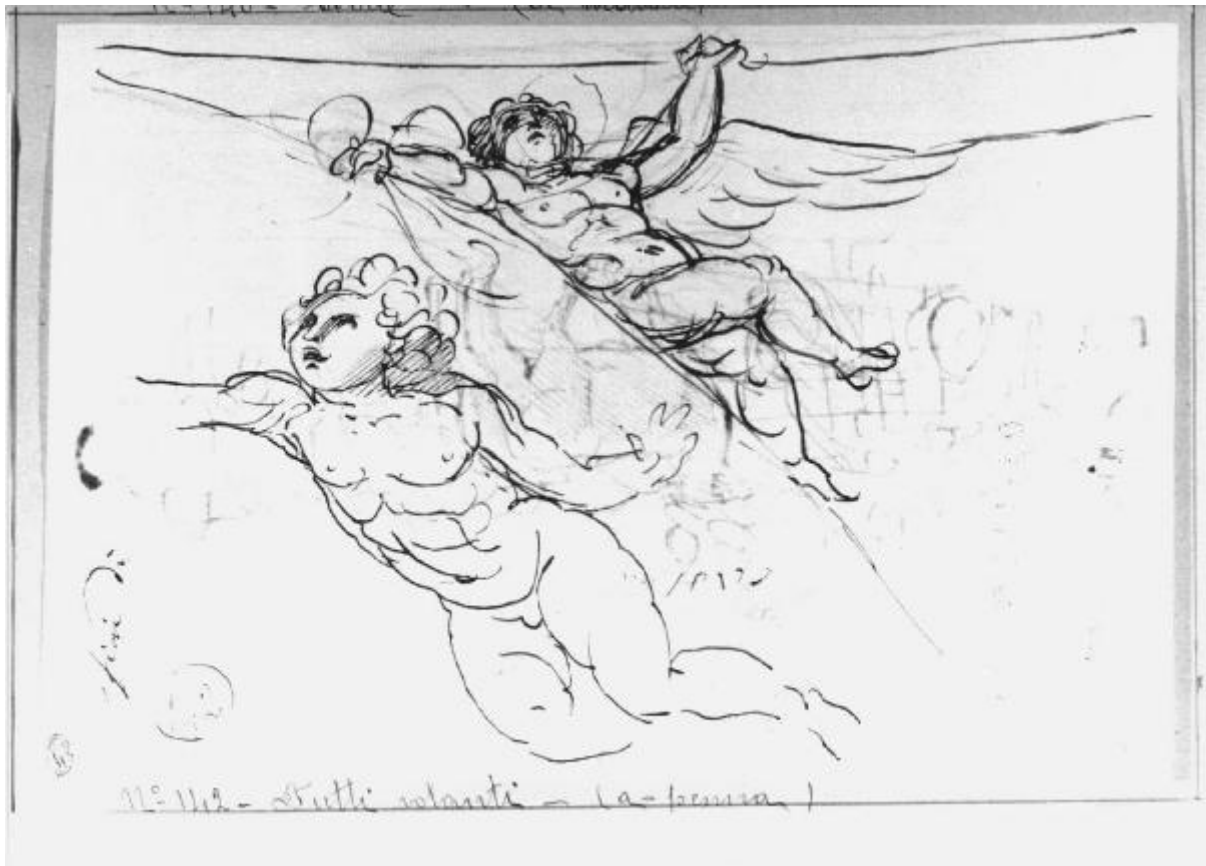


# Angeli | scena di genere con figure, cavalli, buoi e carro

Appiani, Andrea



Link risorsa: <https://www.lombardiabeniculturali.it/opere-arte/schede/4t060-02132/>

Scheda SIRBeC: <https://www.lombardiabeniculturali.it/opere-arte/schede-complete/4t060-02132/>

## CODICI

Unità operativa: 4t060

Numero scheda: 2132

Codice scheda: 4t060-02132

Tipo scheda: D

Livello ricerca: C

### CODICE UNIVOCO

Codice regione: 03

Numero catalogo generale: 00199324

Ente schedatore: S27

Ente competente: S27

## RELAZIONI

### STRUTTURA COMPLESSA

Codice IDK della scheda madre: 4t060-02132

## OGGETTO

Categoria dell'oggetto: disegno

### OGGETTO

Definizione: disegno

Identificazione: opera isolata

### QUANTITA'

Numero: 1

Identificazione: angeli | scena di genere

Titolo: angeli | scena di genere con figure, cavalli, buoi e carro

## LOCALIZZAZIONE GEOGRAFICO-AMMINISTRATIVA

### INDICAZIONE DEL CONTENITORE FISICO

Codice del contenitore fisico: 21440

Categoria del contenitore fisico: architettura

## LOCALIZZAZIONE GEOGRAFICO-AMMINISTRATIVA ATTUALE

Stato: Italia

Regione: Lombardia

Provincia: MI

Nome provincia: Milano

Codice ISTAT comune: 015146

Comune: Milano

## COLLOCAZIONE SPECIFICA

Tipologia: palazzo

Denominazione: Palazzo di Brera

Indirizzo: Via Brera, 28

Codice della scheda ILC: SWLI1-00001

Denominazione struttura conservativa - livello 1: Accademia di Belle Arti di Brera

Collocazione originaria: SC

Altra denominazione [1 / 4]: Palazzo della Pinacoteca di Brera

Altra denominazione [2 / 4]: Palazzo della Pinacoteca di Brera

Altra denominazione [3 / 4]: Palazzo dell'Accademia di Brera

Altra denominazione [4 / 4]: Palazzo dell'Accademia di Brera

## ALTRE LOCALIZZAZIONI GEOGRAFICO-AMMINISTRATIVE

Tipo di localizzazione: luogo di provenienza/collocazione precedente

### LOCALIZZAZIONE GEOGRAFICO-AMMINISTRATIVA [1 / 2]

Stato: Italia

Regione: Lombardia

Provincia: MI

Comune: Milano

### COLLOCAZIONE SPECIFICA [1 / 2]

Denominazione struttura conservativa - livello 1: Collezione privata Vallardi Giuseppe

### DATA [1 / 2]

Data ingresso: 1820 ca.

Data uscita: 1860

Tipo di localizzazione: luogo di provenienza/collocazione precedente

**LOCALIZZAZIONE GEOGRAFICO-AMMINISTRATIVA [2 / 2]**

Stato: Francia

Altra ripartizione amministrativa o località estera: Parigi

**COLLOCAZIONE SPECIFICA [2 / 2]**

Denominazione struttura conservativa - livello 1: Collezione privata Cernuschi Enrico

**DATA [2 / 2]**

Data ingresso: 1860

Data uscita: 1875

**DATI PATRIMONIALI E COLLEZIONI**

Sezione: Disegni Vallardi

**INVENTARIO [1 / 3]**

Denominazione: Inventario corrente

Data: 2022

Numero: DS

**INVENTARIO [2 / 3]**

Denominazione: Inventario storico

Data: 1885

Collocazione: ASAB

Numero: n° 461

**INVENTARIO [3 / 3]**

Denominazione: Inventario M.G. Borghi

Data: 1948

Numero: 142

**RAPPORTO**

**RAPPORTO BENE FINALE/ORIGINALE**

Stadio bene in esame: bozzetto

Bene finale/originale: dipinto

Soggetto bene finale/originale: angeli

Autore bene finale/originale: Appiani, Andrea

Datazione bene finale/originale: 1792/ 1795

Collocazione bene finale/originale: MI/ Milano/ Santuario di Santa Maria presso San Celso

## CRONOLOGIA

### CRONOLOGIA GENERICA

Secolo: sec. XVIII

### CRONOLOGIA SPECIFICA

Da: 1791

Validità: ca.

A: 1792

Validità: ca.

Motivazione cronologia: analisi stilistica

Motivazione cronologia: documentazione

## DEFINIZIONE CULTURALE

### AUTORE

Ruolo: esecutore

Nome di persona o ente: Appiani, Andrea

Tipo intestazione: P

Dati anagrafici/Periodo di attività: 1754/ 1817

Motivazione dell'attribuzione [1 / 2]: analisi stilistica

Motivazione dell'attribuzione [2 / 2]: documentazione

### COMMITTENZA

Data: 1791

Circostanza: decorazione della cupola della chiesa

Nome: Fabbriceria del Santuario di Santa Maria presso San Celso

Fonte: documentazione

## DATI TECNICI

### MATERIA E TECNICA

Materia: carta bianca

Tecnica [1 / 3]: penna

Tecnica [2 / 3]: inchiostro

Tecnica [3 / 3]: matita

## MISURE

Unità: mm

Altezza: 168

Larghezza: 248

Formato: rettangolare

Codifica Iconclass: 11 G 19 2

## DATI ANALITICI

### ISCRIZIONI

Classe di appartenenza: documentaria

Tecnica di scrittura: a matita

Tipo di caratteri: corsivo

Posizione: in basso a sinistra

Trascrizione: Fiori di

### STEMMI, EMBLEMI, MARCHI

Classe di appartenenza: timbro

Qualificazione: collezionistico

Identificazione: Vallardi Giuseppe

Posizione: recto, in basso a sinistra

### Descrizione

Timbro di forma ovale che racchiude le iniziali del nome e del cognome di Giuseppe Vallardi in inchiostro blu virato al verde.

### Notizie storico-critiche

Il disegno presenta due studi per gli angeli, affrescati da Appiani nei pennacchi, con gli Evangelisti, della cupola di Santa Maria presso San Celso.

## CONSERVAZIONE

### STATO DI CONSERVAZIONE

Stato di conservazione: buono

## CONDIZIONE GIURIDICA E VINCOLI

### CONDIZIONE GIURIDICA

Indicazione generica: proprietà Stato

Indicazione specifica: Accademia di Belle Arti di Brera

Indirizzo: Via Brera, 28 - 20121 Milano (MI)

### ACQUISIZIONE

Tipo acquisizione: donazione

Nome: Cernuschi, Enrico

Data acquisizione: 1875

Luogo acquisizione: MI/ Milano

## FONTI E DOCUMENTI DI RIFERIMENTO

### DOCUMENTAZIONE FOTOGRAFICA [1 / 2]

Codice univoco della risorsa: SC\_D\_4t060-02132\_IMG-0000572058

Genere: documentazione allegata

Tipo: fotografia b/n

Codice identificativo: SBAS MI 079015/SB

Collocazione del file nell'archivio locale: DisegniVallardi/Appiani/Vol\_II

Nome del file originale: SB079015.jpg

### DOCUMENTAZIONE FOTOGRAFICA [2 / 2]

Codice univoco della risorsa: SW\_D\_4t060-02132\_IMG-0000000001

Genere: documentazione allegata

Tipo: fotografia digitale colore

Codice identificativo: 4t060-02132-0000000001

Collocazione del file nell'archivio locale: DisegniVallardi/Appiani/Vol\_II

Nome del file originale: 142v.jpg

### BIBLIOGRAFIA [1 / 3]

Genere: bibliografia di confronto

Autore: Descrizione opera fresco

Tipo fonte: libro

Titolo libro o rivista

Descrizione dell'opera a fresco eseguita nel 1795 nel tempio di S.Maria presso S. Celso in Milano dal pittore Andrea Appiani

Luogo di edizione: Milano

Anno di edizione: 1797

Codice scheda bibliografia: 4t070-00329

V., pp., nn.: pp. III-XVI

### **BIBLIOGRAFIA [2 / 3]**

Genere: bibliografia specifica

Autore: Borghi M.G.

Tipo fonte: libro

Titolo libro o rivista: I disegni di Andrea Appiani nell'Accademia di Belle Arti di Brera in Milano

Luogo di edizione: Milano

Anno di edizione: 1948

Codice scheda bibliografia: 4t070-00318

V., pp., nn.: p. 22 n. 142

### **BIBLIOGRAFIA [3 / 3]**

Genere: bibliografia di confronto

Autore: Zanchi A.

Tipo fonte: libro

Titolo libro o rivista: Andrea Appiani

Luogo di edizione: Bologna

Anno di edizione: 1995

Codice scheda bibliografia: 4t070-00364

V., pp., nn.: pp. 122-131

## **COMPILAZIONE**

### **COMPILAZIONE**

Anno di redazione: 1998

Ente compilatore: S27

Nome: Pivetta, M.

Funzionario responsabile: Maderna, V.

### **TRASCRIZIONE PER INFORMATIZZAZIONE**



Anno di trascrizione/informatizzazione: 2001

Nome: Faraoni, M.

Ente compilatore: S27

**AGGIORNAMENTO-REVISIONE**

Anno di aggiornamento/revisione: 2006

Nome: ARTPAST/ Cresseri, Marco

Ente compilatore: S27

Funzionario responsabile: Maderna, V.