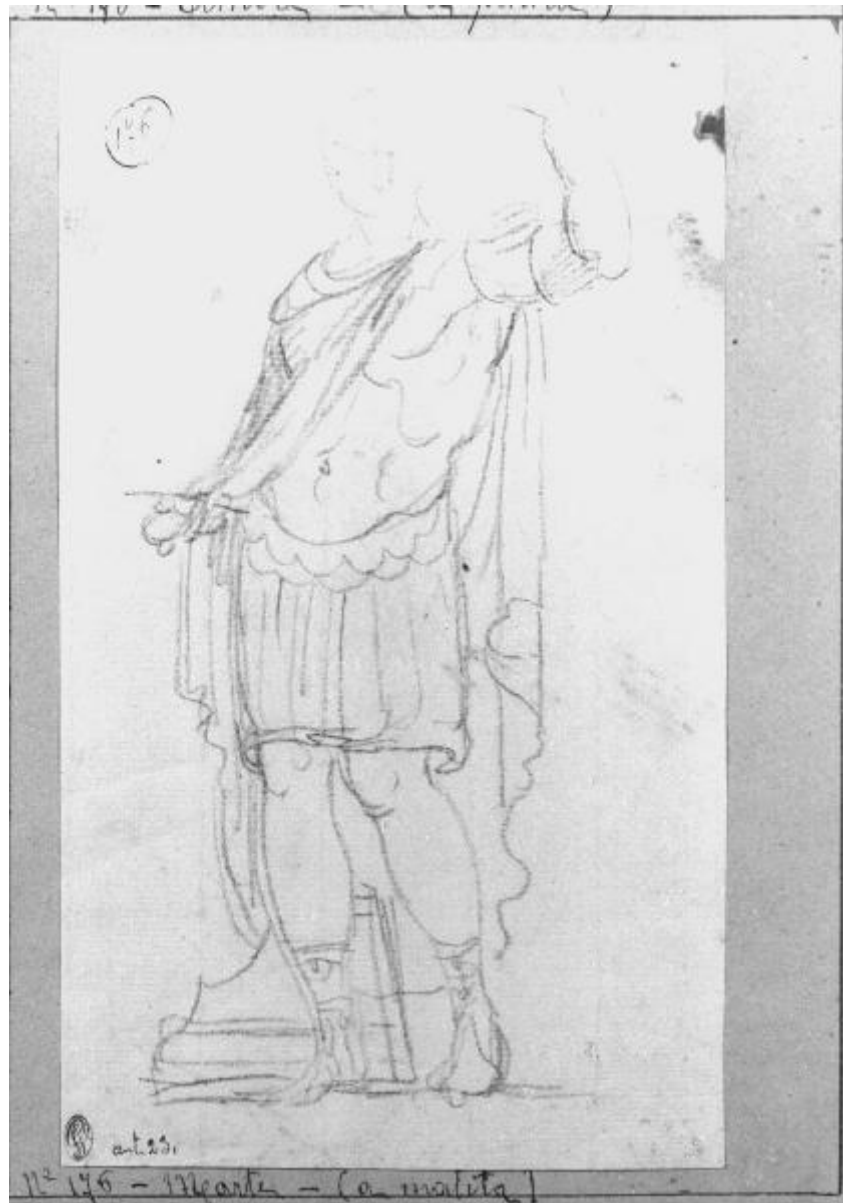


# Giovane guerriero | figura maschile

Appiani, Andrea



Link risorsa: <https://www.lombardiabeniculturali.it/opere-arte/schede/4t060-02162/>

Scheda SIRBeC: <https://www.lombardiabeniculturali.it/opere-arte/schede-complete/4t060-02162/>

## CODICI

Unità operativa: 4t060

Numero scheda: 2162

Codice scheda: 4t060-02162

Tipo scheda: D

Livello ricerca: C

### CODICE UNIVOCO

Codice regione: 03

Numero catalogo generale: 00199354

Ente schedatore: S27

Ente competente: S27

## RELAZIONI

### STRUTTURA COMPLESSA

Codice IDK della scheda madre: 4t060-02162

## OGGETTO

Categoria dell'oggetto: disegno

### OGGETTO

Definizione: disegno

Identificazione: opera isolata

### QUANTITA'

Numero: 1

Identificazione: giovane guerriero | figura maschile

Titolo: giovane guerriero | figura maschile

## LOCALIZZAZIONE GEOGRAFICO-AMMINISTRATIVA

### INDICAZIONE DEL CONTENITORE FISICO

Codice del contenitore fisico: 21440

Categoria del contenitore fisico: architettura

## LOCALIZZAZIONE GEOGRAFICO-AMMINISTRATIVA ATTUALE

Stato: Italia

Regione: Lombardia

Provincia: MI

Nome provincia: Milano

Codice ISTAT comune: 015146

Comune: Milano

## COLLOCAZIONE SPECIFICA

Tipologia: palazzo

Denominazione: Palazzo di Brera

Indirizzo: Via Brera, 28

Codice della scheda ILC: SWLI1-00001

Denominazione struttura conservativa - livello 1: Accademia di Belle Arti di Brera

Collocazione originaria: SC

Altra denominazione [1 / 3]: Palazzo della Pinacoteca di Brera

Altra denominazione [2 / 3]: Palazzo della Pinacoteca di Brera

Altra denominazione [3 / 3]: Palazzo dell'Accademia di Brera

## ALTRE LOCALIZZAZIONI GEOGRAFICO-AMMINISTRATIVE

Tipo di localizzazione: luogo di provenienza/collocazione precedente

### LOCALIZZAZIONE GEOGRAFICO-AMMINISTRATIVA [1 / 2]

Stato: Italia

Regione: Lombardia

Provincia: MI

Comune: Milano

### COLLOCAZIONE SPECIFICA [1 / 2]

Denominazione struttura conservativa - livello 1: Collezione privata Vallardi Giuseppe

### DATA [1 / 2]

Data ingresso: 1820 ca.

Data uscita: 1860

Tipo di localizzazione: luogo di provenienza/collocazione precedente

### LOCALIZZAZIONE GEOGRAFICO-AMMINISTRATIVA [2 / 2]

Stato: Francia

Altra ripartizione amministrativa o località estera: Parigi

### **COLLOCAZIONE SPECIFICA [2 / 2]**

Denominazione struttura conservativa - livello 1: Collezione privata Cernuschi Enrico

### **DATA [2 / 2]**

Data ingresso: 1860

Data uscita: 1875

## **DATI PATRIMONIALI E COLLEZIONI**

Sezione: Disegni Vallardi

### **INVENTARIO [1 / 3]**

Denominazione: Inventario corrente

Data: 2022

Numero: DS

### **INVENTARIO [2 / 3]**

Denominazione: Inventario storico

Data: 1885

Collocazione: ASAB

Numero: n° 461

### **INVENTARIO [3 / 3]**

Denominazione: Inventario M.G. Borghi

Data: 1948

Numero: 176

## **CRONOLOGIA**

### **CRONOLOGIA GENERICA**

Secolo: sec. XIX

Frazione di secolo: inizio

### **CRONOLOGIA SPECIFICA**

Da: 1800

A: 1810

Motivazione cronologia: analisi stilistica

Motivazione cronologia: documentazione

## DEFINIZIONE CULTURALE

### AUTORE

Ruolo: esecutore

Nome di persona o ente: Appiani, Andrea

Tipo intestazione: P

Dati anagrafici/Periodo di attività: 1754/ 1817

Motivazione dell'attribuzione [1 / 2]: analisi stilistica

Motivazione dell'attribuzione [2 / 2]: documentazione

## DATI TECNICI

### MATERIA E TECNICA

Materia: carta bianca

Tecnica: matita

### MISURE

Unità: mm

Altezza: 239

Larghezza: 142

Filigrana: VAPRIO

Formato: rettangolare

Codifica Iconclass: 31 D 12 : 45 B

## DATI ANALITICI

### STEMMI, EMBLEMI, MARCHI

Classe di appartenenza: timbro

Qualificazione: collezionistico

Identificazione: Vallardi Giuseppe

Posizione: recto, in basso a sinistra

### Descrizione

Timbro di forma ovale che racchiude le iniziali del nome e del cognome di Giuseppe Vallardi in inchiostro blu virato al verde.

#### Notizie storico-critiche

Il soggetto di questo studio non è identificabile con certezza, ma si tratta quasi sicuramente della raffigurazione di Marte o di un imperatore romano. Appiani si ispira con evidenza all'antica statuaria romana di età imperiale. Lo schema compositivo è molto vicino a quello adottato da Canova per la statua di Napoleone come Marte Pacificatore (1803-1806). Lo stile e il soggetto avvicinano questo disegno anche agli studi per gli episodi di storia romana che dovevano decorare la Sala della Lanterna di Palazzo Reale.

## CONSERVAZIONE

### STATO DI CONSERVAZIONE

Stato di conservazione: buono

## CONDIZIONE GIURIDICA E VINCOLI

### CONDIZIONE GIURIDICA

Indicazione generica: proprietà Stato

Indicazione specifica: Accademia di Belle Arti di Brera

Indirizzo: Via Brera, 28 - 20121 Milano (MI)

### ACQUISIZIONE

Tipo acquisizione: donazione

Nome: Cernuschi, Enrico

Data acquisizione: 1875

Luogo acquisizione: MI/ Milano

## FONTI E DOCUMENTI DI RIFERIMENTO

### DOCUMENTAZIONE FOTOGRAFICA [1 / 2]

Codice univoco della risorsa: SC\_D\_4t060-02162\_IMG-0000572089

Genere: documentazione allegata

Tipo: fotografia b/n

Codice identificativo: SBAS MI 079050/SB

Collocazione del file nell'archivio locale: DisegniVallardi/Appiani/Vol\_II

Nome del file originale: SB079050.jpg

### DOCUMENTAZIONE FOTOGRAFICA [2 / 2]

Codice univoco della risorsa: SW\_D\_4t060-02162\_IMG-0000000001

Genere: documentazione allegata

Tipo: fotografia digitale colore

Codice identificativo: 4t060-02162-0000000001

Collocazione del file nell'archivio locale: DisegniVallardi/Appiani/Vol\_II

Nome del file originale: 176v.jpg

## **BIBLIOGRAFIA**

Genere: bibliografia specifica

Autore: Borghi M.G.

Tipo fonte: libro

Titolo libro o rivista: I disegni di Andrea Appiani nell'Accademia di Belle Arti di Brera in Milano

Luogo di edizione: Milano

Anno di edizione: 1948

Codice scheda bibliografia: 4t070-00318

V., pp., nn.: p. 25 n. 176

## **COMPILAZIONE**

### **COMPILAZIONE**

Anno di redazione: 1998

Ente compilatore: S27

Nome: Pivetta, M.

Funzionario responsabile: Maderna, V.

### **TRASCRIZIONE PER INFORMATIZZAZIONE**

Anno di trascrizione/informatizzazione: 2001

Nome: Faraoni, M.

Ente compilatore: S27

### **AGGIORNAMENTO-REVISIONE**

Anno di aggiornamento/revisione: 2006

Nome: ARTPAST/ Cresseri, Marco

Ente compilatore: S27

Funzionario responsabile: Maderna, V.