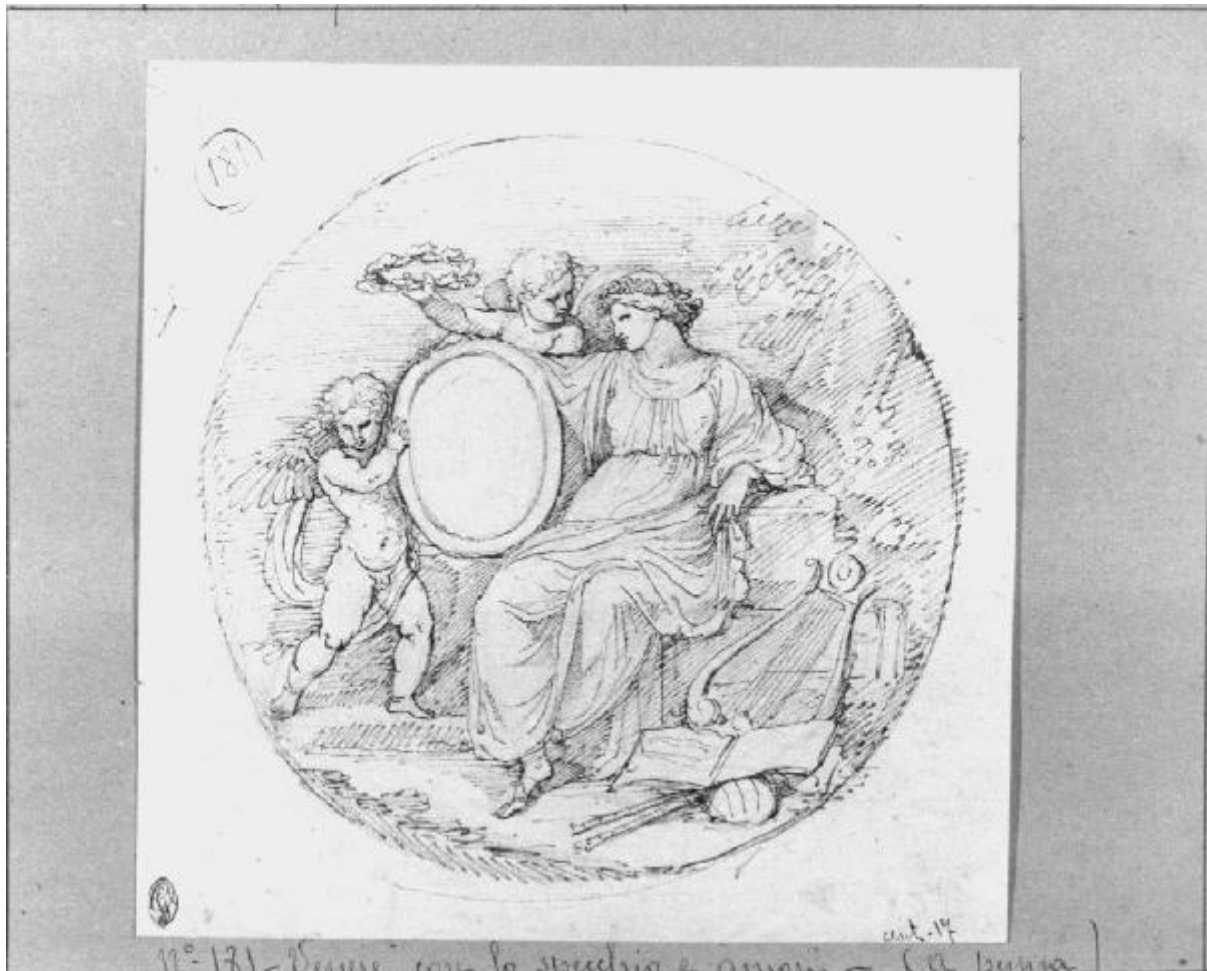


Allegoria con strumenti musicali | Allegoria con libro, elmo, scudo

Appiani, Andrea



Link risorsa: <https://www.lombardiabeniculturali.it/opere-arte/schede/4t060-02169/>

Scheda SIRBeC: <https://www.lombardiabeniculturali.it/opere-arte/schede-complete/4t060-02169/>

CODICI

Unità operativa: 4t060

Numero scheda: 2169

Codice scheda: 4t060-02169

Tipo scheda: D

Livello ricerca: C

CODICE UNIVOCO

Codice regione: 03

Numero catalogo generale: 00199361

Ente schedatore: S27

Ente competente: S27

RELAZIONI

STRUTTURA COMPLESSA

Codice IDK della scheda madre: 4t060-02169

OGGETTO

Categoria dell'oggetto: disegno

OGGETTO

Definizione: disegno

Identificazione: opera isolata

QUANTITA'

Numero: 1

Identificazione: figura femminile, putti, strumenti musicali | figura femminile che scrive, putti, elmo, scudo

Titolo: Allegoria con strumenti musicali | Allegoria con libro, elmo, scudo

LOCALIZZAZIONE GEOGRAFICO-AMMINISTRATIVA

INDICAZIONE DEL CONTENITORE FISICO

Codice del contenitore fisico: 21440

Categoria del contenitore fisico: architettura

LOCALIZZAZIONE GEOGRAFICO-AMMINISTRATIVA ATTUALE

Stato: Italia

Regione: Lombardia

Provincia: MI

Nome provincia: Milano

Codice ISTAT comune: 015146

Comune: Milano

COLLOCAZIONE SPECIFICA

Tipologia: palazzo

Denominazione: Palazzo di Brera

Indirizzo: Via Brera, 28

Codice della scheda ILC: SWLI1-00001

Denominazione struttura conservativa - livello 1: Accademia di Belle Arti di Brera

Collocazione originaria: SC

Altra denominazione [1 / 4]: Palazzo della Pinacoteca di Brera

Altra denominazione [2 / 4]: Palazzo della Pinacoteca di Brera

Altra denominazione [3 / 4]: Palazzo dell'Accademia di Brera

Altra denominazione [4 / 4]: Palazzo dell'Accademia di Brera

ALTRE LOCALIZZAZIONI GEOGRAFICO-AMMINISTRATIVE

Tipo di localizzazione: luogo di provenienza/collocazione precedente

LOCALIZZAZIONE GEOGRAFICO-AMMINISTRATIVA [1 / 2]

Stato: Italia

Regione: Lombardia

Provincia: MI

Comune: Milano

COLLOCAZIONE SPECIFICA [1 / 2]

Denominazione struttura conservativa - livello 1: Collezione privata Vallardi Giuseppe

DATA [1 / 2]

Data ingresso: 1820 ca.

Data uscita: 1860

Tipo di localizzazione: luogo di provenienza/collocazione precedente

LOCALIZZAZIONE GEOGRAFICO-AMMINISTRATIVA [2 / 2]

Stato: Francia

Altra ripartizione amministrativa o località estera: Parigi

COLLOCAZIONE SPECIFICA [2 / 2]

Denominazione struttura conservativa - livello 1: Collezione privata Cernuschi Enrico

DATA [2 / 2]

Data ingresso: 1860

Data uscita: 1875

DATI PATRIMONIALI E COLLEZIONI

Sezione: Disegni Vallardi

INVENTARIO [1 / 3]

Denominazione: Inventario corrente

Data: 2022

Numero: DS

INVENTARIO [2 / 3]

Denominazione: Inventario storico

Data: 1885

Collocazione: ASAB

Numero: n° 461

INVENTARIO [3 / 3]

Denominazione: Inventario M.G. Borghi

Data: 1948

Numero: 181

CRONOLOGIA

CRONOLOGIA GENERICA

Secolo: sec. XVIII

CRONOLOGIA SPECIFICA

Da: 1796

Validità: ca.

A: 1797

Validità: ca.

Motivazione cronologia: analisi stilistica

Motivazione cronologia: documentazione

DEFINIZIONE CULTURALE

AUTORE

Ruolo: esecutore

Nome di persona o ente: Appiani, Andrea

Tipo intestazione: P

Dati anagrafici/Periodo di attività: 1754/ 1817

Motivazione dell'attribuzione [1 / 2]: analisi stilistica

Motivazione dell'attribuzione [2 / 2]: documentazione

DATI TECNICI

MATERIA E TECNICA

Materia: carta bianca

Tecnica [1 / 3]: matita

Tecnica [2 / 3]: penna

Tecnica [3 / 3]: inchiostro

MISURE

Unità: mm

Altezza: 178

Larghezza: 177

Formato: rettangolare

Codifica Iconclass: 92 C 4 : 92 D 19 16

DATI ANALITICI

STEMMI, EMBLEMI, MARCHI

Classe di appartenenza: timbro

Qualificazione: collezionistico

Identificazione: Vallardi Giuseppe

Posizione: recto, in basso a sinistra

Descrizione

Timbro di forma ovale che racchiude le iniziali del nome e del cognome di Giuseppe Vallardi in inchiostro blu virato al verde.

Notizie storico-critiche

Il disegno è una composizione allegorica celebrativa di Napoleone, la cui effigie doveva essere inserita nello scudo, come si può verificare da un'incisione di G. Tonelli ("disegno di Appiani", come dice la scritta). Con questo soggetto, eseguito a ridosso dell'entrata di Napoleone a Milano, si allude al rifiorire delle arti sotto il governo napoleonico.

CONSERVAZIONE

STATO DI CONSERVAZIONE

Stato di conservazione: buono

CONDIZIONE GIURIDICA E VINCOLI

CONDIZIONE GIURIDICA

Indicazione generica: proprietà Stato

Indicazione specifica: Accademia di Belle Arti di Brera

Indirizzo: Via Brera, 28 - 20121 Milano (MI)

ACQUISIZIONE

Tipo acquisizione: donazione

Nome: Cernuschi, Enrico

Data acquisizione: 1875

Luogo acquisizione: MI/ Milano

FONTI E DOCUMENTI DI RIFERIMENTO

DOCUMENTAZIONE FOTOGRAFICA [1 / 2]

Codice univoco della risorsa: SC_D_4t060-02169_IMG-0000572096

Genere: documentazione allegata

Tipo: fotografia b/n

Codice identificativo: SBAS MI 079055/SB

Collocazione del file nell'archivio locale: DisegniVallardi/Appiani/Vol_II

Nome del file originale: SB079055.jpg

DOCUMENTAZIONE FOTOGRAFICA [2 / 2]

Codice univoco della risorsa: SW_D_4t060-02169_IMG-0000000001

Genere: documentazione allegata

Tipo: fotografia digitale colore

Codice identificativo: 4t060-02169-0000000001

Collocazione del file nell'archivio locale: DisegniVallardi/Appiani/Vol_II

Nome del file originale: 181v.jpg

BIBLIOGRAFIA [1 / 2]

Genere: bibliografia specifica

Autore: Borghi M.G.

Tipo fonte: libro

Titolo libro o rivista: I disegni di Andrea Appiani nell'Accademia di Belle Arti di Brera in Milano

Luogo di edizione: Milano

Anno di edizione: 1948

Codice scheda bibliografia: 4t070-00318

V., pp., nn.: p. 26 n. 181

BIBLIOGRAFIA [2 / 2]

Genere: bibliografia specifica

Autore: Sannazzaro G.B.

Tipo fonte: periodico

Titolo libro o rivista: Rassegna di Studi e Notizie

Titolo contributo

Per alcune incisioni derivate da Andrea Appiani: "L'apoteosi di psiche", "Venus caessant l'amour", e i ritratti pittorici

Luogo di edizione: Milano

Anno di edizione: 1993

Codice scheda bibliografia: 4t070-00359

V., pp., nn.: pp. 269-327

V., tavv., figg.: fig. 24

COMPILAZIONE

COMPILAZIONE

Anno di redazione: 1998

Ente compilatore: S27

Nome: Pivetta, M.

Funzionario responsabile: Maderna, V.

TRASCRIZIONE PER INFORMATIZZAZIONE

Anno di trascrizione/informatizzazione: 2001

Nome: Faraoni, M.

Ente compilatore: S27

AGGIORNAMENTO-REVISIONE

Anno di aggiornamento/revisione: 2006

Nome: ARTPAST/ Cresseri, Marco

Ente compilatore: S27

Funzionario responsabile: Maderna, V.