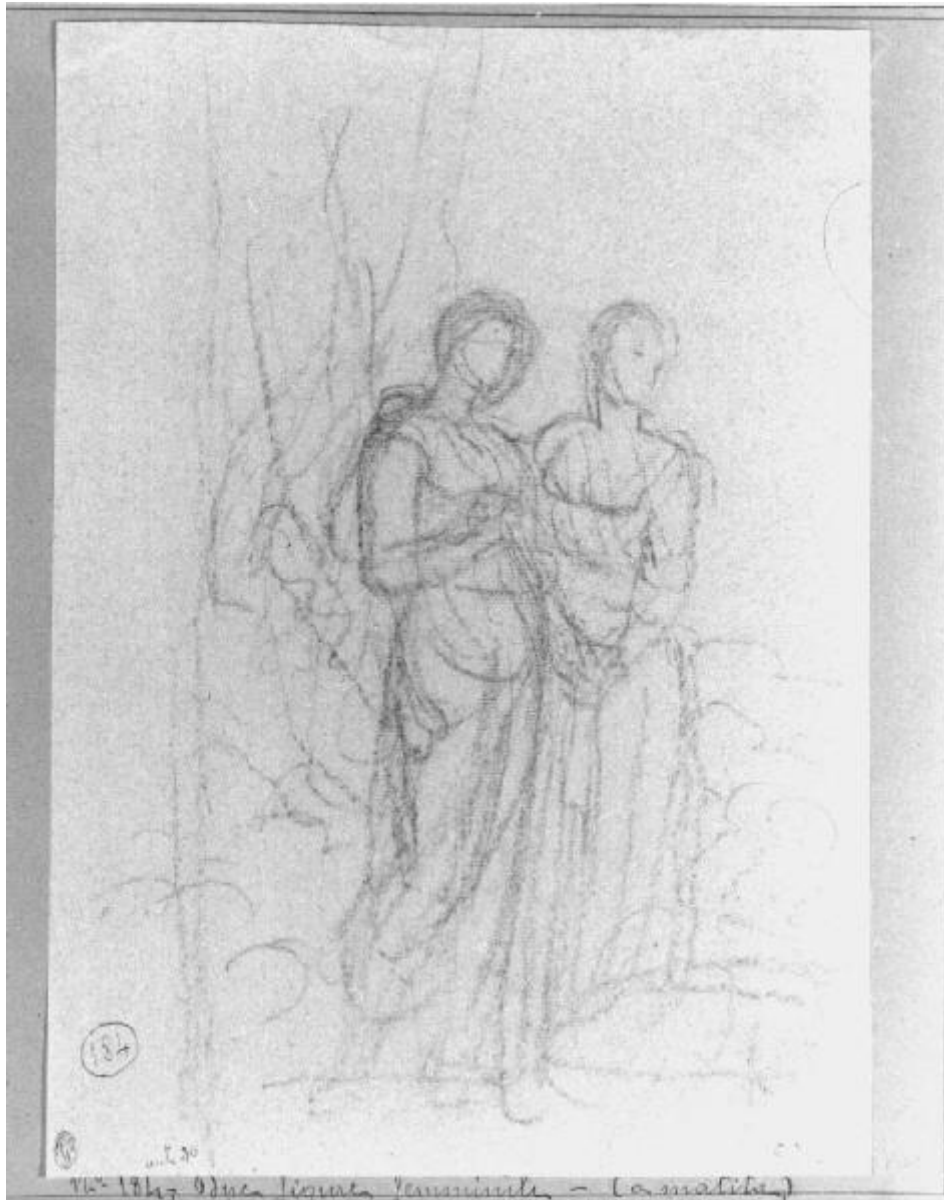


Figure femminili/ Rachele e Lia | figure femminili/ Rachele e Lia

Appiani, Andrea



Link risorsa: <https://www.lombardiabeniculturali.it/opere-arte/schede/4t060-02171/>

Scheda SIRBeC: <https://www.lombardiabeniculturali.it/opere-arte/schede-complete/4t060-02171/>

CODICI

Unità operativa: 4t060

Numero scheda: 2171

Codice scheda: 4t060-02171

Tipo scheda: D

Livello ricerca: C

CODICE UNIVOCO

Codice regione: 03

Numero catalogo generale: 00199363

Ente schedatore: S27

Ente competente: S27

RELAZIONI

STRUTTURA COMPLESSA

Codice IDK della scheda madre: 4t060-02171

OGGETTO

Categoria dell'oggetto: disegno

OGGETTO

Definizione: disegno

Identificazione: opera isolata

QUANTITA'

Numero: 1

Identificazione: figure femminili | figure femminili

Titolo: figure femminili/ Rachele e Lia | figure femminili/ Rachele e Lia

LOCALIZZAZIONE GEOGRAFICO-AMMINISTRATIVA

INDICAZIONE DEL CONTENITORE FISICO

Codice del contenitore fisico: 21440

Categoria del contenitore fisico: architettura

LOCALIZZAZIONE GEOGRAFICO-AMMINISTRATIVA ATTUALE

Stato: Italia

Regione: Lombardia

Provincia: MI

Nome provincia: Milano

Codice ISTAT comune: 015146

Comune: Milano

COLLOCAZIONE SPECIFICA

Tipologia: palazzo

Denominazione: Palazzo di Brera

Indirizzo: Via Brera, 28

Codice della scheda ILC: SWLI1-00001

Denominazione struttura conservativa - livello 1: Accademia di Belle Arti di Brera

Collocazione originaria: SC

Altra denominazione [1 / 4]: Palazzo della Pinacoteca di Brera

Altra denominazione [2 / 4]: Palazzo della Pinacoteca di Brera

Altra denominazione [3 / 4]: Palazzo dell'Accademia di Brera

Altra denominazione [4 / 4]: Palazzo dell'Accademia di Brera

ALTRE LOCALIZZAZIONI GEOGRAFICO-AMMINISTRATIVE

Tipo di localizzazione: luogo di provenienza/collocazione precedente

LOCALIZZAZIONE GEOGRAFICO-AMMINISTRATIVA [1 / 2]

Stato: Italia

Regione: Lombardia

Provincia: MI

Comune: Milano

COLLOCAZIONE SPECIFICA [1 / 2]

Denominazione struttura conservativa - livello 1: Collezione privata Vallardi Giuseppe

DATA [1 / 2]

Data ingresso: 1820 ca.

Data uscita: 1860

Tipo di localizzazione: luogo di provenienza/collocazione precedente

LOCALIZZAZIONE GEOGRAFICO-AMMINISTRATIVA [2 / 2]

Stato: Francia

Altra ripartizione amministrativa o località estera: Parigi

COLLOCAZIONE SPECIFICA [2 / 2]

Denominazione struttura conservativa - livello 1: Collezione privata Cernuschi Enrico

DATA [2 / 2]

Data ingresso: 1860

Data uscita: 1875

DATI PATRIMONIALI E COLLEZIONI

Sezione: Disegni Vallardi

INVENTARIO [1 / 3]

Denominazione: Inventario corrente

Data: 2022

Numero: DS

INVENTARIO [2 / 3]

Denominazione: Inventario storico

Data: 1885

Collocazione: ASAB

Numero: n° 461

INVENTARIO [3 / 3]

Denominazione: Inventario M.G. Borghi

Data: 1948

Numero: 184

RAPPORTO

RAPPORTO BENE FINALE/ORIGINALE

Stadio bene in esame: disegno preparatorio

Bene finale/originale: dipinto

Soggetto bene finale/originale: Incontro di Giacobbe e Rachele

Autore bene finale/originale: Appiani, Andrea

Datazione bene finale/originale: 1796/ 1805

Collocazione bene finale/originale: BG/ Alzano Lombardo/ Chiesa di San Martino

CRONOLOGIA

CRONOLOGIA GENERICA

Secolo: secc. XVIII/ XIX

CRONOLOGIA SPECIFICA

Da: 1796

Validità: ca.

A: 1805

Validità: ca.

Motivazione cronologia: analisi stilistica

Motivazione cronologia: documentazione

DEFINIZIONE CULTURALE

AUTORE

Ruolo: esecutore

Nome di persona o ente: Appiani, Andrea

Tipo intestazione: P

Dati anagrafici/Periodo di attività: 1754/ 1817

Motivazione dell'attribuzione [1 / 2]: analisi stilistica

Motivazione dell'attribuzione [2 / 2]: documentazione

COMMITTENZA

Data: 1796

Circostanza: esecuzione della pala d'altare

Nome: Fabbriceria della Chiesa di San Martino

Fonte: documentazione

DATI TECNICI

MATERIA E TECNICA

Materia: carta colorata

Tecnica: matita

MISURE

Unità: mm

Altezza: 302

Larghezza: 217

Filigrana: VAPRIO

Formato: rettangolare

DATI ANALITICI

DESCRIZIONE

Indicazioni sull'oggetto: carta azzurrina

Codifica Iconclass: 31 AA 23 1

STEMMI, EMBLEMI, MARCHI

Classe di appartenenza: timbro

Qualificazione: collezionistico

Identificazione: Vallardi Giuseppe

Posizione: recto, in basso a sinistra

Descrizione

Timbro di forma ovale che racchiude le iniziali del nome e del cognome di Giuseppe Vallardi in inchiostro blu virato al verde.

Notizie storico-critiche

Il foglio presenta sul recto e sul verso studi per il gruppo delle donne della pala con l'"Incontro tra Giacobbe e Rachele", eseguita da Appiani per la chiesa di San Martino di Alzano tra il 1796 e il 1805, ma consegnata solo nel 1811.

CONSERVAZIONE

STATO DI CONSERVAZIONE

Stato di conservazione: buono

CONDIZIONE GIURIDICA E VINCOLI

CONDIZIONE GIURIDICA

Indicazione generica: proprietà Stato

Indicazione specifica: Accademia di Belle Arti di Brera

Indirizzo: Via Brera, 28 - 20121 Milano (MI)

ACQUISIZIONE

Tipo acquisizione: donazione

Nome: Cernuschi, Enrico

Data acquisizione: 1875

Luogo acquisizione: MI/ Milano

FONTI E DOCUMENTI DI RIFERIMENTO

DOCUMENTAZIONE FOTOGRAFICA [1 / 2]

Codice univoco della risorsa: SC_D_4t060-02171_IMG-0000572098

Genere: documentazione allegata

Tipo: fotografia b/n

Codice identificativo: SBAS MI 079058/SB

Collocazione del file nell'archivio locale: DisegniVallardi/Appiani/Vol_II

Nome del file originale: SB079058.jpg

DOCUMENTAZIONE FOTOGRAFICA [2 / 2]

Codice univoco della risorsa: SC_D_4t060-02171_IMG-0000572099

Genere: documentazione allegata

Tipo: fotografia b/n

Codice identificativo: SBAS MI 079059/SB

Collocazione del file nell'archivio locale: DisegniVallardi/Appiani/Vol_II

Nome del file originale: SB079059.jpg

BIBLIOGRAFIA [1 / 6]

Genere: bibliografia di confronto

Autore: Raghianti C.L.

Tipo fonte: catalogo museo

Titolo libro o rivista: Antichi disegni e stampe dell'Accademia Carrara di Bergamo

Luogo di edizione: Bergamo

Anno di edizione: 1963

Codice scheda bibliografia: 4t070-00356

V., tavv., figg.: tav. CLXXXVI

BIBLIOGRAFIA [2 / 6]

Genere: bibliografia di confronto

Autore: Zanchi A.

Tipo fonte: libro

Titolo libro o rivista: Andrea Appiani

Luogo di edizione: Bologna

Anno di edizione: 1995

Codice scheda bibliografia: 4t070-00364

V., pp., nn.: pp. 176-178

BIBLIOGRAFIA [3 / 6]

Genere: bibliografia specifica

Autore: Borghi M.G.

Tipo fonte: libro

Titolo libro o rivista: I disegni di Andrea Appiani nell'Accademia di Belle Arti di Brera in Milano

Luogo di edizione: Milano

Anno di edizione: 1948

Codice scheda bibliografia: 4t070-00318

V., pp., nn.: p. 26 n. 184

BIBLIOGRAFIA [4 / 6]

Genere: bibliografia specifica

Autore: Mostra Disegni

Curatore: Ballo G.

Tipo fonte: catalogo mostra

Titolo libro o rivista

Mostra dei disegni d'Andrea Appiani e di Giuseppe Bossi conservati nella Biblioteca dell'Accademia di Brera

Luogo di edizione: Milano

Anno di edizione: 1966

Codice scheda bibliografia: 4t070-00336

V., pp., nn.: p. 14 n. 52

BIBLIOGRAFIA [5 / 6]

Genere: bibliografia di confronto

Autore: Mazzocca F.

Tipo fonte: libro

Titolo libro o rivista: La pittura in Italia - L'Ottocento

Titolo contributo: La pittura dell'Ottocento in Lombardia

Luogo di edizione: Milano

Anno di edizione: 1990

Codice scheda bibliografia: 4t070-00342

V., pp., nn.: pp. 87-100

V., tavv., figg.: fig. 120

BIBLIOGRAFIA [6 / 6]

Genere: bibliografia di confronto

Autore: Età Neoclassica

Curatore: Ottino della Chiesa A.

Tipo fonte: catalogo mostra

Titolo libro o rivista: L'età neoclassica in Lombardia

Luogo di edizione: Como

Anno di edizione: 1959

Codice scheda bibliografia: 4t070-00348

V., pp., nn.: p. 106 n. 238

MOSTRE [1 / 2]

Titolo: L'età Neoclassica in Lombardia

Luogo, sede espositiva, data: Como, 1959

MOSTRE [2 / 2]

Titolo: Mostra dei disegni di Andrea Appiani e Giuseppe Bossi

Luogo, sede espositiva, data: Milano, 1966

COMPILAZIONE

COMPILAZIONE

Anno di redazione: 1998

Ente compilatore: S27

Nome: Pivetta, M.

Funzionario responsabile: Maderna, V.

TRASCRIZIONE PER INFORMATIZZAZIONE

Anno di trascrizione/informatizzazione: 2001

Nome: Faraoni, M.

Ente compilatore: S27

AGGIORNAMENTO-REVISIONE

Anno di aggiornamento/revisione: 2006

Nome: ARTPAST/ Cresseri, Marco

Ente compilatore: S27

Funzionario responsabile: Maderna, V.