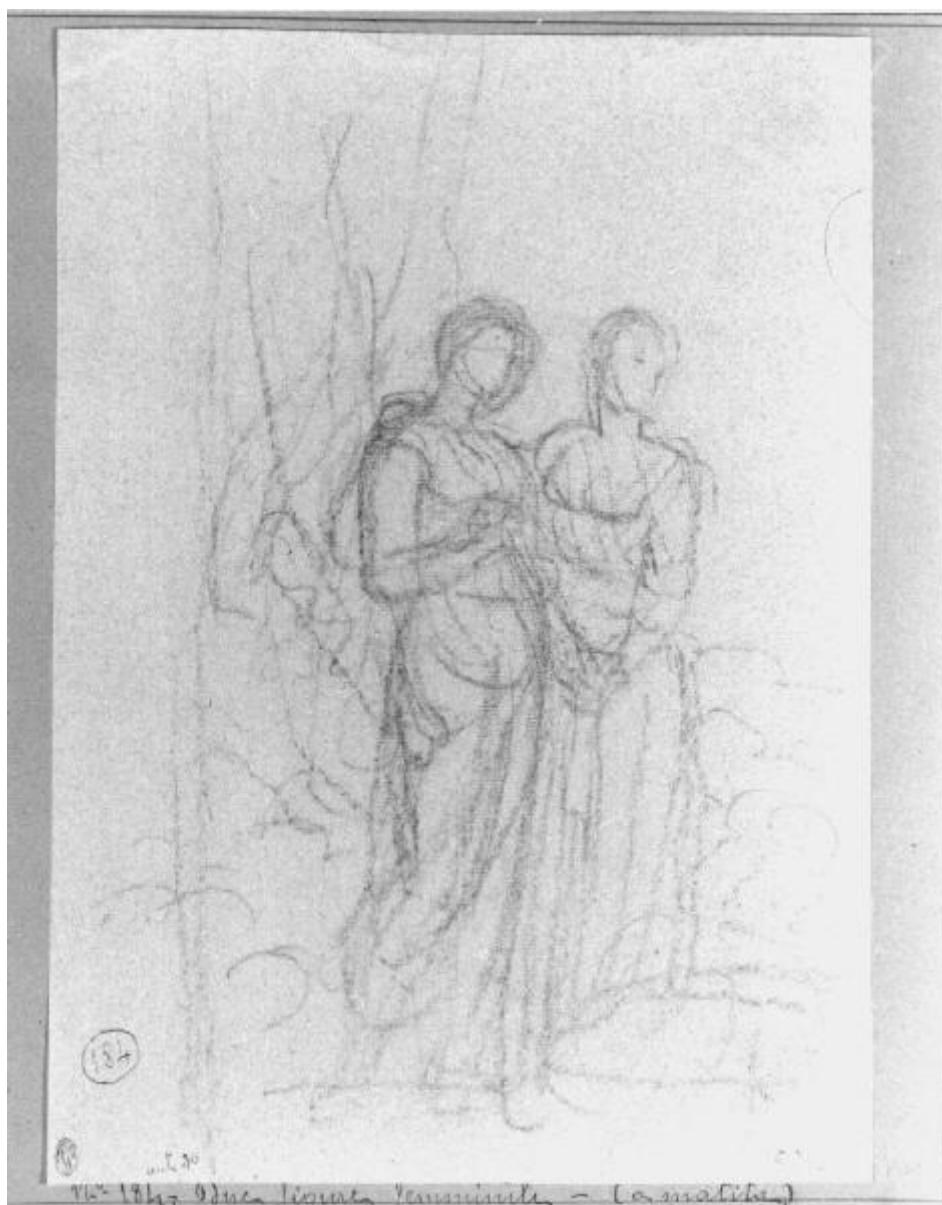


## Figure femminili/ Rachele e Lia

Appiani, Andrea



Link risorsa: <https://www.lombardiabenculturali.it/opere-arte/schede/4t060-02172/>

Scheda SIRBeC: <https://www.lombardiabenculturali.it/opere-arte/schede-complete/4t060-02172/>

## CODICI

Unità operativa: 4t060

Numero scheda: 2172

Codice scheda: 4t060-02172

Tipo scheda: D

Livello ricerca: C

### CODICE UNIVOCO

Codice regione: 03

Numero catalogo generale: 00199363

Ente schedatore: S27

Ente competente: S27

## RELAZIONI

### STRUTTURA COMPLESSA

Livello: 1

Codice IDK della scheda madre: 4t060-02171

## OGGETTO

Categoria dell'oggetto: disegno

### OGGETTO

Definizione: disegno

Identificazione: opera isolata

### QUANTITA'

Numero: 1

Identificazione: figure femminili

Titolo: figure femminili/ Rachele e Lia

## LOCALIZZAZIONE GEOGRAFICO-AMMINISTRATIVA

### INDICAZIONE DEL CONTENITORE FISICO

Codice del contenitore fisico: 21440

Categoria del contenitore fisico: architettura

### **LOCALIZZAZIONE GEOGRAFICO-AMMINISTRATIVA ATTUALE**

Stato: Italia

Regione: Lombardia

Provincia: MI

Nome provincia: Milano

Codice ISTAT comune: 015146

Comune: Milano

### **COLLOCAZIONE SPECIFICA**

Tipologia: palazzo

Denominazione: Palazzo di Brera

Indirizzo: Via Brera, 28

Codice della scheda ILC: SWLI1-00001

Denominazione struttura conservativa - livello 1: Accademia di Belle Arti di Brera

Collocazione originaria: SC

Altra denominazione [1 / 4]: Palazzo della Pinacoteca di Brera

Altra denominazione [2 / 4]: Palazzo della Pinacoteca di Brera

Altra denominazione [3 / 4]: Palazzo dell'Accademia di Brera

Altra denominazione [4 / 4]: Palazzo dell'Accademia di Brera

## **ALTRE LOCALIZZAZIONI GEOGRAFICO-AMMINISTRATIVE**

Tipo di localizzazione: luogo di provenienza/collocazione precedente

### **LOCALIZZAZIONE GEOGRAFICO-AMMINISTRATIVA [1 / 2]**

Stato: Italia

Regione: Lombardia

Provincia: MI

Comune: Milano

### **COLLOCAZIONE SPECIFICA [1 / 2]**

Denominazione struttura conservativa - livello 1: Collezione privata Vallardi Giuseppe

### **DATA [1 / 2]**

Data ingresso: 1820 ca.

Data uscita: 1860

Tipo di localizzazione: luogo di provenienza/collocazione precedente

**LOCALIZZAZIONE GEOGRAFICO-AMMINISTRATIVA [2 / 2]**

Stato: Francia

Altra ripartizione amministrativa o località estera: Parigi

**COLLOCAZIONE SPECIFICA [2 / 2]**

Denominazione struttura conservativa - livello 1: Collezione privata Cernuschi Enrico

**DATA [2 / 2]**

Data ingresso: 1860

Data uscita: 1875

**DATI PATRIMONIALI E COLLEZIONI**

Sezione: Disegni Vallardi

**INVENTARIO [1 / 3]**

Denominazione: Inventario corrente

Data: 2022

Numero: DS

**INVENTARIO [2 / 3]**

Denominazione: Inventario storico

Data: 1885

Collocazione: ASAB

Numero: n° 461

**INVENTARIO [3 / 3]**

Denominazione: Inventario M.G. Borghi

Data: 1948

Numero: 184

**RAPPORTO**

**RAPPORTO BENE FINALE/ORIGINALE**

Stadio bene in esame: disegno preparatorio

Bene finale/originale: dipinto

Soggetto bene finale/originale: Incontro di Giacobbe e Rachele

Autore bene finale/originale: Appiani, Andrea

Datazione bene finale/originale: 1796/ 1805

Collocazione bene finale/originale: BG/ Alzano Lombardo/ Chiesa di San Martino

## CRONOLOGIA

### CRONOLOGIA GENERICA

Secolo: secc. XVIII/ XIX

### CRONOLOGIA SPECIFICA

Da: 1796

Validità: ca.

A: 1805

Validità: ca.

Motivazione cronologia: analisi stilistica

Motivazione cronologia: documentazione

## DEFINIZIONE CULTURALE

### AUTORE

Ruolo: esecutore

Nome di persona o ente: Appiani, Andrea

Tipo intestazione: P

Dati anagrafici/Periodo di attività: 1754/ 1817

Motivazione dell'attribuzione [1 / 2]: analisi stilistica

Motivazione dell'attribuzione [2 / 2]: documentazione

### COMMITTENZA

Data: 1796

Circostanza: esecuzione della pala d'altare

Nome: Fabbriceria della Chiesa di San Martino

Fonte: documentazione

## DATI TECNICI

### MATERIA E TECNICA

Materia: carta colorata

Tecnica: matita

### **MISURE**

Unità: mm

Altezza: 302

Larghezza: 217

Filigrana: VAPRIO

Formato: rettangolare

## **DATI ANALITICI**

### **DESCRIZIONE**

Indicazioni sull'oggetto: carta azzurrina

Codifica Iconclass: 31 AA 23 1

### **STEMMI, EMBLEMI, MARCHI**

Classe di appartenenza: timbro

Qualificazione: collezionistico

Identificazione: Vallardi Giuseppe

Posizione: recto, in basso a sinistra

Descrizione

Timbro di forma ovale che racchiude le iniziali del nome e del cognome di Giuseppe Vallardi in inchiostro blu virato al verde.

## **CONSERVAZIONE**

### **STATO DI CONSERVAZIONE**

Stato di conservazione: buono

## **CONDIZIONE GIURIDICA E VINCOLI**

### **CONDIZIONE GIURIDICA**

Indicazione generica: proprietà Stato

Indicazione specifica: Accademia di Belle Arti di Brera

Indirizzo: Via Brera, 28 - 20121 Milano (MI)

### **ACQUISIZIONE**

Tipo acquisizione: donazione

Nome: Cernuschi, Enrico

Data acquisizione: 1875

Luogo acquisizione: MI/ Milano

## FONTI E DOCUMENTI DI RIFERIMENTO

### DOCUMENTAZIONE FOTOGRAFICA

Codice univoco della risorsa: SC\_D\_4t060-02172\_IMG-0000572100

Genere: documentazione allegata

Tipo: fotografia b/n

Codice identificativo: SBAS MI 079058/SB

Collocazione del file nell'archivio locale: DisegniVallardi/Appiani/Vol\_II

Nome del file originale: SB079058.jpg

### BIBLIOGRAFIA [1 / 6]

Genere: bibliografia specifica

Autore: Borghi M.G.

Tipo fonte: libro

Titolo libro o rivista: I disegni di Andrea Appiani nell'Accademia di Belle Arti di Brera in Milano

Luogo di edizione: Milano

Anno di edizione: 1948

Codice scheda bibliografia: 4t070-00318

V., pp., nn.: p. 26 n. 184

### BIBLIOGRAFIA [2 / 6]

Genere: bibliografia specifica

Autore: Mostra Disegni

Curatore: Ballo G.

Tipo fonte: catalogo mostra

Titolo libro o rivista

Mostra dei disegni d'Andrea Appiani e di Giuseppe Bossi conservati nella Biblioteca dell'Accademia di Brera

Luogo di edizione: Milano

Anno di edizione: 1966

Codice scheda bibliografia: 4t070-00336

V., pp., nn.: p. 14 n. 52

**BIBLIOGRAFIA [3 / 6]**

Genere: bibliografia di confronto

Autore: Mazzocca F.

Tipo fonte: libro

Titolo libro o rivista: La pittura in Italia - L'Ottocento

Titolo contributo: La pittura dell'Ottocento in Lombardia

Luogo di edizione: Milano

Anno di edizione: 1990

Codice scheda bibliografia: 4t070-00342

V., pp., nn.: pp. 87-100

V., tavv., figg.: fig. 120

**BIBLIOGRAFIA [4 / 6]**

Genere: bibliografia di confronto

Autore: Età Neoclassica

Curatore: Ottino della Chiesa A.

Tipo fonte: catalogo mostra

Titolo libro o rivista: L'età neoclassica in Lombardia

Luogo di edizione: Como

Anno di edizione: 1959

Codice scheda bibliografia: 4t070-00348

V., pp., nn.: p. 106 n. 238

**BIBLIOGRAFIA [5 / 6]**

Genere: bibliografia di confronto

Autore: Raghianti C.L.

Tipo fonte: catalogo museo

Titolo libro o rivista: Antichi disegni e stampe dell'Accademia Carrara di Bergamo

Luogo di edizione: Bergamo

Anno di edizione: 1963

Codice scheda bibliografia: 4t070-00356

V., tavv., figg.: tav. CLXXXVI



## **BIBLIOGRAFIA [6 / 6]**

Genere: bibliografia di confronto

Autore: Zanchi A.

Tipo fonte: libro

Titolo libro o rivista: Andrea Appiani

Luogo di edizione: Bologna

Anno di edizione: 1995

Codice scheda bibliografia: 4t070-00364

V., pp., nn.: pp. 176-178

## **MOSTRE [1 / 2]**

Titolo: L'età Neoclassica in Lombardia

Luogo, sede espositiva, data: Como, 1959

## **MOSTRE [2 / 2]**

Titolo: Mostra dei disegni di Andrea Appiani e Giuseppe Bossi

Luogo, sede espositiva, data: Milano, 1966

## **COMPILAZIONE**

### **COMPILAZIONE**

Anno di redazione: 1998

Ente compilatore: S27

Nome: Pivetta, M.

Funzionario responsabile: Maderna, V.

### **TRASCRIZIONE PER INFORMATIZZAZIONE**

Anno di trascrizione/informatizzazione: 2001

Nome: Faraoni, M.

Ente compilatore: S27

### **AGGIORNAMENTO-REVISIONE**

Anno di aggiornamento/revisione: 2006

Nome: ARTPAST/ Cresseri, Marco

Ente compilatore: S27

Funzionario responsabile: Maderna, V.