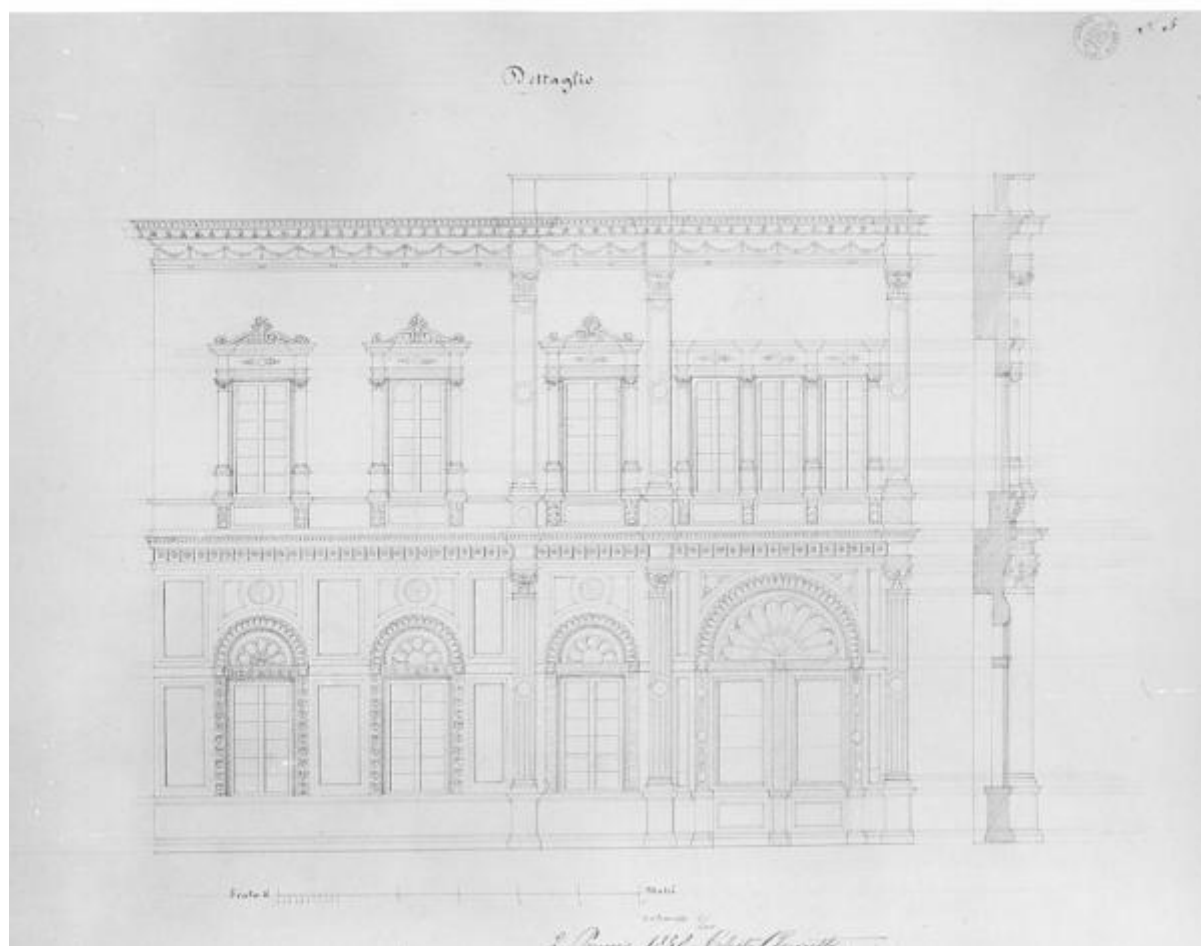


# Progetto di un casino di campagna in riva al lago

Clericetti, Celeste



Link risorsa: <https://www.lombardiabeniculturali.it/opere-arte/schede/4t060-02409/>

Scheda SIRBeC: <https://www.lombardiabeniculturali.it/opere-arte/schede-complete/4t060-02409/>

## CODICI

Unità operativa: 4t060

Numero scheda: 2409

Codice scheda: 4t060-02409

Tipo scheda: D

Livello ricerca: C

## CODICE UNIVOCO

Codice regione: 03

Numero catalogo generale: 00201717

Ente schedatore: S27

Ente competente: S27

## RELAZIONI

**RELAZIONI CON ALTRI BENI [1 / 3]**

**RELAZIONI CON ALTRI BENI [2 / 3]**

**RELAZIONI CON ALTRI BENI [3 / 3]**

## OGGETTO

Categoria dell'oggetto: disegno

### OGGETTO

Definizione: disegno

Identificazione: opera isolata

### SOGGETTO

Categoria generale: architettura

Identificazione: architettura: casino di campagna (dettagli, prospetto e sezione)

Titolo: Progetto di un casino di campagna in riva al lago

## LOCALIZZAZIONE GEOGRAFICO-AMMINISTRATIVA

### INDICAZIONE DEL CONTENITORE FISICO

Codice del contenitore fisico: 21440

Categoria del contenitore fisico: architettura

### **LOCALIZZAZIONE GEOGRAFICO-AMMINISTRATIVA ATTUALE**

Stato: Italia

Regione: Lombardia

Provincia: MI

Nome provincia: Milano

Codice ISTAT comune: 015146

Comune: Milano

### **COLLOCAZIONE SPECIFICA**

Tipologia: palazzo

Denominazione: Palazzo di Brera

Indirizzo: Via Brera, 28

Codice della scheda ILC: SWLI1-00001

Denominazione struttura conservativa - livello 1: Accademia di Belle Arti di Brera

Collocazione originaria: SI

Altra denominazione [1 / 3]: Palazzo della Pinacoteca di Brera

Altra denominazione [2 / 3]: Palazzo della Pinacoteca di Brera

Altra denominazione [3 / 3]: Palazzo dell'Accademia di Brera

## **DATI PATRIMONIALI E COLLEZIONI**

Sezione: Disegni Architettura Concorsi di Seconda Classe

### **INVENTARIO**

Denominazione: Inventario corrente

Data: 2006

Numero: DS 1963

## **CRONOLOGIA**

### **CRONOLOGIA GENERICA**

Secolo: sec. XIX

### **CRONOLOGIA SPECIFICA**

Da: 1858

A: 1858

Motivazione cronologia: data

## DEFINIZIONE CULTURALE

### AUTORE

Nome di persona o ente: Clericetti, Celeste

Tipo intestazione: P

Dati anagrafici/Periodo di attività: notizie 1858

Motivazione dell'attribuzione: iscrizione

### COMMITTENZA

Data: 1858

Circostanza: Scuola di Architettura: Piccolo Concorso/ Premio per l'Invenzione

## DATI TECNICI

### MATERIA E TECNICA

Materia: carta

Tecnica [1 / 2]: inchiostro di china

Tecnica [2 / 2]: matita

### MISURE

Unità: mm.

Altezza: 494

Larghezza: 638

## DATI ANALITICI

### DESCRIZIONE

Indicazioni sull'oggetto

Dettaglio della facciata di un edificio (al centro prospetto e a ds sezione) a china e matita.

Edificio a 2 p. Al pt. finestre rettangolari, sormontate da vetrata semicircolare, racchiuse entro decorazioni a ds finestre racchiuse entro lesene scanalate. Al piano sup. finestre rettangolari. Cornici marcapiano a decorazioni floreali (tra pt. e 1 p.) e a festoni al piano sup.

### ISCRIZIONI [1 / 4]

Classe di appartenenza: documentaria

Tecnica di scrittura: a penna

Tipo di caratteri: lettere capitali

Posizione: angolo superiore destro

Trascrizione: N. 5

#### **ISCRIZIONI [2 / 4]**

Classe di appartenenza: didascalica

Tecnica di scrittura: a penna

Tipo di caratteri: corsivo

Posizione: in alto al centro

Trascrizione: DETTAGLIO

#### **ISCRIZIONI [3 / 4]**

Classe di appartenenza: didascalica

Tecnica di scrittura: a penna

Tipo di caratteri: corsivo

Posizione: in basso a sinistra

Trascrizione: SCALA DI 5 METRI

#### **ISCRIZIONI [4 / 4]**

Classe di appartenenza: documentaria

Tecnica di scrittura: a penna

Tipo di caratteri: corsivo

Posizione: In basso al centro

Trascrizione: 2 PREMIO 1858 = CELESTE CLERICETTI

#### **STEMMI, EMBLEMI, MARCHI**

Classe di appartenenza: timbro

Identificazione: Accademia di Belle Arti di Brera

Posizione: Angolo superiore destro.

Descrizione: DI BELLE ARTI MILANO

Notizie storico-critiche

E' la quarta delle tre tavole presentate da Celeste Clericetti al concorso di II classe del 1858. Il progetto è conservato nella cartella A I 194 contenente i saggi premiati ai concorsi di II classe della scuola di architettura dell'Accademia di Brera.

## **CONSERVAZIONE**

### **STATO DI CONSERVAZIONE**

Stato di conservazione: discreto

Indicazioni specifiche: Piccolo strappo sul bordo inferiore a destra.

## CONDIZIONE GIURIDICA E VINCOLI

### CONDIZIONE GIURIDICA

Indicazione generica: proprietà Stato

Indicazione specifica: Accademia di Belle Arti di Brera

Indirizzo: Via Brera, 28 - 20121 Milano (MI)

### ACQUISIZIONE

Tipo acquisizione: norma concorsuale/ Premiato

## FONTI E DOCUMENTI DI RIFERIMENTO

### DOCUMENTAZIONE FOTOGRAFICA

Codice univoco della risorsa: SW\_D\_4t060-02409\_IMG-0000000001

Genere: documentazione allegata

Tipo: fotografia b/n

Codice identificativo: 4t060-02409-0000000001

Collocazione del file nell'archivio locale: DisegniArchitettura

Nome del file originale: DS\_1963.jpg

## COMPILAZIONE

### COMPILAZIONE

Anno di redazione: 1994

Ente compilatore: S27

Nome: Papagna, Patrizia

Funzionario responsabile: Maderna, V.

### TRASCRIZIONE PER INFORMATIZZAZIONE

Anno di trascrizione/informatizzazione: 2006

Nome: ARTPAST/ Casero, A.

### AGGIORNAMENTO-REVISIONE

Anno di aggiornamento/revisione: 2006

Nome: ARTPAST/ Casero, A.