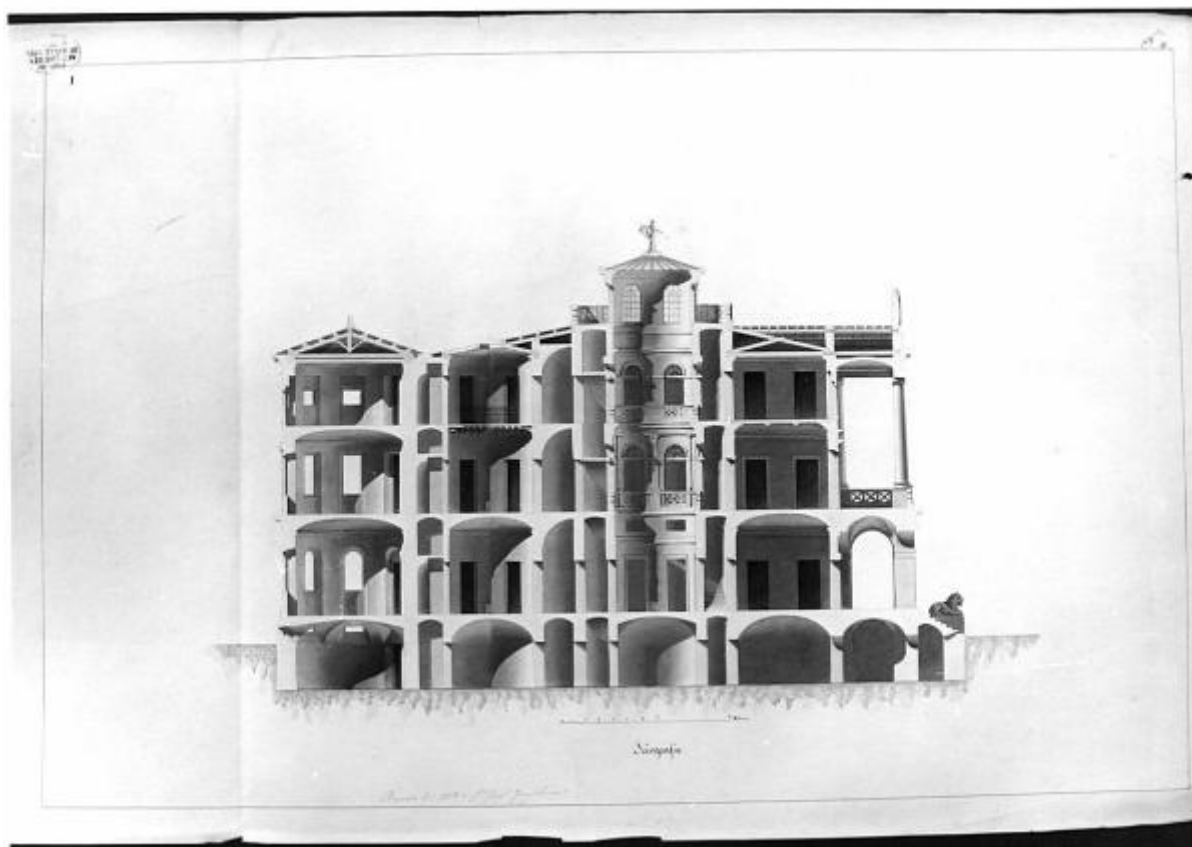


Progetto di un casino di campagna triangolare

Fraschina, Giuseppe



Link risorsa: <https://www.lombardiabeniculturali.it/opere-arte/schede/4t060-02422/>

Scheda SIRBeC: <https://www.lombardiabeniculturali.it/opere-arte/schede-complete/4t060-02422/>

CODICI

Unità operativa: 4t060

Numero scheda: 2422

Codice scheda: 4t060-02422

Tipo scheda: D

Livello ricerca: C

CODICE UNIVOCO

Codice regione: 03

Numero catalogo generale: 00201730

Ente schedatore: S27

Ente competente: S27

RELAZIONI

RELAZIONI CON ALTRI BENI [1 / 3]

RELAZIONI CON ALTRI BENI [2 / 3]

RELAZIONI CON ALTRI BENI [3 / 3]

OGGETTO

Categoria dell'oggetto: disegno

OGGETTO

Definizione: disegno

Identificazione: opera isolata

SOGGETTO

Categoria generale: architettura

Identificazione: architettura: casino di campagna (sezione)

Titolo: Progetto di un casino di campagna triangolare

LOCALIZZAZIONE GEOGRAFICO-AMMINISTRATIVA

INDICAZIONE DEL CONTENITORE FISICO

Codice del contenitore fisico: 21440

Categoria del contenitore fisico: architettura

LOCALIZZAZIONE GEOGRAFICO-AMMINISTRATIVA ATTUALE

Stato: Italia

Regione: Lombardia

Provincia: MI

Nome provincia: Milano

Codice ISTAT comune: 015146

Comune: Milano

COLLOCAZIONE SPECIFICA

Tipologia: palazzo

Denominazione: Palazzo di Brera

Indirizzo: Via Brera, 28

Codice della scheda ILC: SWLI1-00001

Denominazione struttura conservativa - livello 1: Accademia di Belle Arti di Brera

Collocazione originaria: SI

Altra denominazione [1 / 4]: Palazzo della Pinacoteca di Brera

Altra denominazione [2 / 4]: Palazzo della Pinacoteca di Brera

Altra denominazione [3 / 4]: Palazzo dell'Accademia di Brera

Altra denominazione [4 / 4]: Palazzo dell'Accademia di Brera

DATI PATRIMONIALI E COLLEZIONI

Sezione: Disegni Architettura Concorsi di Seconda Classe

INVENTARIO

Denominazione: Inventario corrente

Data: 2006

Numero: DS 1810

CRONOLOGIA

CRONOLOGIA GENERICA

Secolo: sec. XIX

CRONOLOGIA SPECIFICA

Da: 1838

A: 1838

Motivazione cronologia: data

DEFINIZIONE CULTURALE

AUTORE

Nome di persona o ente: Frascina, Giuseppe

Tipo intestazione: P

Dati anagrafici/Periodo di attività: 1817/ 1871

Motivazione dell'attribuzione: iscrizione

COMMITTENZA

Data: 1838

Circostanza: Scuola di Architettura: Piccolo Concorso/ Premio per l'Invenzione

DATI TECNICI

MATERIA E TECNICA

Materia: carta

Tecnica [1 / 2]: inchiostro di china

Tecnica [2 / 2]: acquerellatura

MISURE

Unità: mm.

Altezza: 653

Larghezza: 982

Specifiche: Marginato.

DATI ANALITICI

DESCRIZIONE

Indicazioni sull'oggetto

Sezione di edificio a china e bistro con murature sezionate campite in acquarello rosa, strutture del tetto in acquarello giallo, terreno in acquarello ocra. Edificio a 3 p. fuori terra e 1 piano seminterrato. Sequenza di vani coperti a volta ribassata. A ds. vista del porticato d'ingresso e del loggiato sup. Al centro vano circolare a tutta altezza illuminato dall'alto.

ISCRIZIONI [1 / 5]

Classe di appartenenza: documentaria

Tecnica di scrittura: a penna

Posizione: angolo superiore sinistro

Trascrizione: I

ISCRIZIONI [2 / 5]

Classe di appartenenza: documentaria

Tecnica di scrittura: a penna

Tipo di caratteri: corsivo

Posizione: angolo inferiore destro

Trascrizione: PREMIO DEL 1838 = S.R GIUS. FRASCHINA

ISCRIZIONI [3 / 5]

Classe di appartenenza: didascalica

Tecnica di scrittura: a penna

Posizione: angolo superiore destro

Trascrizione: T. IV

ISCRIZIONI [4 / 5]

Classe di appartenenza: didascalica

Tecnica di scrittura: a penna

Tipo di caratteri: corsivo

Posizione: In basso al centro

Trascrizione: SCIOGRAFIA

ISCRIZIONI [5 / 5]

Classe di appartenenza: didascalica

Tecnica di scrittura: a penna

Tipo di caratteri: corsivo

Posizione: In basso al centro

Trascrizione: BRACCIA 10 MILANESI

STEMMI, EMBLEMI, MARCHI

Classe di appartenenza: timbro

Identificazione: Accademia di Belle Arti di Brera

Posizione: Angolo superiore sinistro.

Descrizione: IMP. R./ ACCADEMIA/ DI BELLE ARTI/ IN MILANO

Notizie storico-critiche

Appartiene alla serie di 4 Tavv. presentate da Frascina al Concorso di II classe del 1838. Frascina studia all'Accademia di Brera e completa gli studi a Vienna, dove lavora con lo zio Pietro Nobile. Dal 1852 insegna architettura nel liceo di Lugano (Guidi M., Dizionario degli artisti ticinesi, Modena 1887, p. 136).

CONSERVAZIONE

STATO DI CONSERVAZIONE

Stato di conservazione: discreto

Indicazioni specifiche: Piccoli strappi sul bordo inf. e sul bordo ds.

CONDIZIONE GIURIDICA E VINCOLI

CONDIZIONE GIURIDICA

Indicazione generica: proprietà Stato

Indicazione specifica: Accademia di Belle Arti di Brera

Indirizzo: Via Brera, 28 - 20121 Milano (MI)

FONTI E DOCUMENTI DI RIFERIMENTO

DOCUMENTAZIONE FOTOGRAFICA

Codice univoco della risorsa: SW_D_4t060-02422_IMG-0000000001

Genere: documentazione allegata

Tipo: fotografia b/n

Codice identificativo: 4t060-02422-0000000001

Collocazione del file nell'archivio locale: DisegniArchitettura

Nome del file originale: DS_1810.jpg

COMPILAZIONE

COMPILAZIONE

Anno di redazione: 1994

Ente compilatore: S27

Nome: Papagna, Patrizia

Funzionario responsabile: Maderna, V.

TRASCRIZIONE PER INFORMATIZZAZIONE

Anno di trascrizione/informatizzazione: 2006

Nome: ARTPAST/ Casero, A.

AGGIORNAMENTO-REVISIONE

Anno di aggiornamento/revisione: 2006

Nome: ARTPAST/ Casero, A.