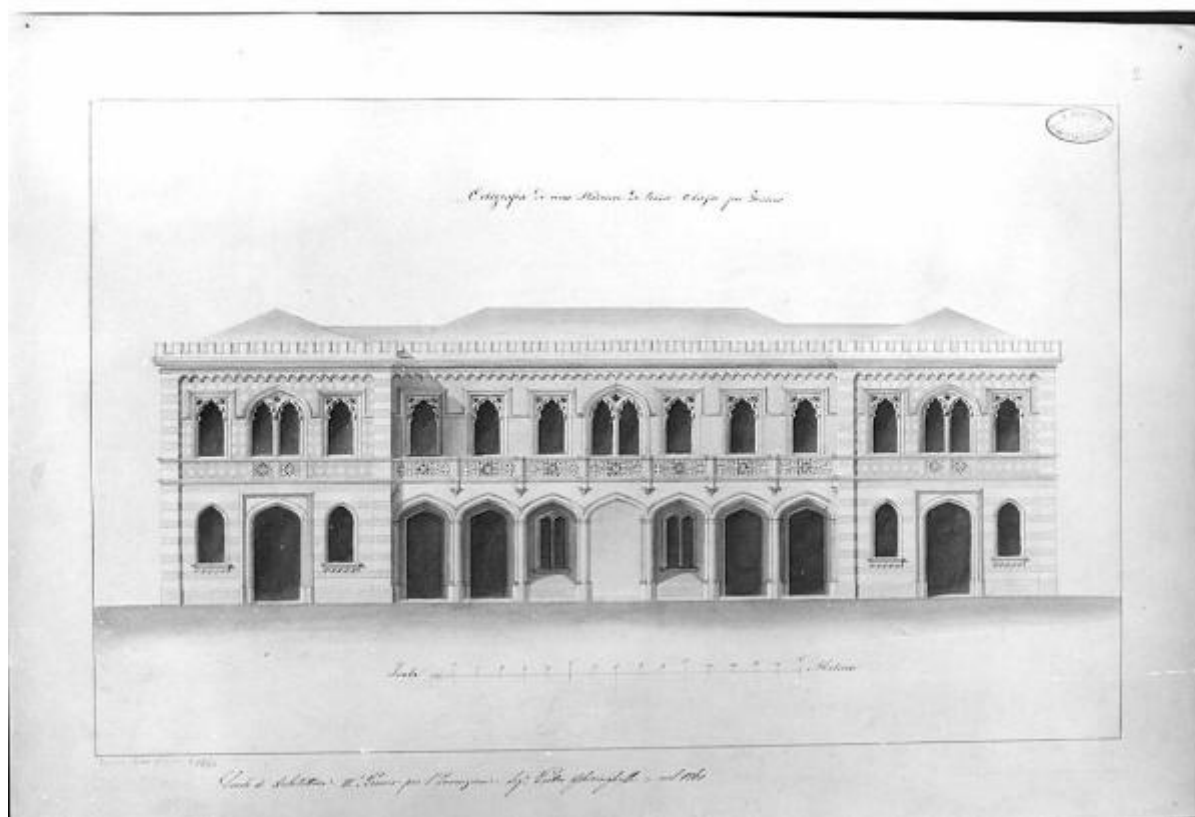


Progetto di una stazione di terz'ordine per una strada ferrata

Ghiringhelli, Pietro



Link risorsa: <https://www.lombardiabeniculturali.it/opere-arte/schede/4t060-02427/>

Scheda SIRBeC: <https://www.lombardiabeniculturali.it/opere-arte/schede-complete/4t060-02427/>

CODICI

Unità operativa: 4t060

Numero scheda: 2427

Codice scheda: 4t060-02427

Tipo scheda: D

Livello ricerca: C

CODICE UNIVOCO

Codice regione: 03

Numero catalogo generale: 00201735

Ente schedatore: S27

Ente competente: S27

RELAZIONI

RELAZIONI CON ALTRI BENI [1 / 2]

RELAZIONI CON ALTRI BENI [2 / 2]

OGGETTO

Categoria dell'oggetto: disegno

OGGETTO

Definizione: disegno

Identificazione: opera isolata

SOGGETTO

Categoria generale: architettura

Identificazione: architettura: stazione ferroviaria (prospetto)

Titolo: Progetto di una stazione di terz'ordine per una strada ferrata

LOCALIZZAZIONE GEOGRAFICO-AMMINISTRATIVA

INDICAZIONE DEL CONTENITORE FISICO

Codice del contenitore fisico: 21440

Categoria del contenitore fisico: architettura

LOCALIZZAZIONE GEOGRAFICO-AMMINISTRATIVA ATTUALE

Stato: Italia

Regione: Lombardia

Provincia: MI

Nome provincia: Milano

Codice ISTAT comune: 015146

Comune: Milano

COLLOCAZIONE SPECIFICA

Tipologia: palazzo

Denominazione: Palazzo di Brera

Indirizzo: Via Brera, 28

Codice della scheda ILC: SWLI1-00001

Denominazione struttura conservativa - livello 1: Accademia di Belle Arti di Brera

Collocazione originaria: SI

Altra denominazione [1 / 4]: Palazzo della Pinacoteca di Brera

Altra denominazione [2 / 4]: Palazzo della Pinacoteca di Brera

Altra denominazione [3 / 4]: Palazzo dell'Accademia di Brera

Altra denominazione [4 / 4]: Palazzo dell'Accademia di Brera

DATI PATRIMONIALI E COLLEZIONI

Sezione: Disegni Architettura Concorsi di Seconda Classe

INVENTARIO

Denominazione: Inventario corrente

Data: 2006

Numero: DS 1965

CRONOLOGIA

CRONOLOGIA GENERICA

Secolo: sec. XIX

CRONOLOGIA SPECIFICA

Da: 1860

A: 1860

Motivazione cronologia: data

DEFINIZIONE CULTURALE

AUTORE

Nome di persona o ente: Ghiringhelli, Pietro

Tipo intestazione: P

Dati anagrafici/Periodo di attività: notizie 1860

Motivazione dell'attribuzione: iscrizione

COMMITTENZA

Data: 1860

Circostanza: Scuola di Architettura: Piccolo Concorso/ Premio per l'Invenzione

DATI TECNICI

MATERIA E TECNICA

Materia: carta

Tecnica [1 / 2]: inchiostro di china

Tecnica [2 / 2]: acquerellatura

MISURE

Unità: mm.

Altezza: 456

Larghezza: 659

Specifiche: Marginato.

Filigrana: J. Whatman - Turkey Mill 1859

DATI ANALITICI

DESCRIZIONE

Indicazioni sull'oggetto

Prospetto di edificio in stile neogotico, a china e bistro con ombreggiature più scure, tetto e portale centrale in acquerello azzurro. Terreno sfumato in acquerello marrone, sfondo sfumato in azzurro. Edificio simn.a 2 p., parte centrale leggermente arretrata ed ali aggettanti. Al pt. al centro 6 arcate sormontate da terrazza balaustrata; lat. arcate d'ingresso. Finestrelle ad arco. Muratura a fasce al pt.; sup. sequenza di finestre polilobate; in corrispondenza degli archi d'ingresso, bifore polilobate. Cornice a merli e tetto a padiglione.

ISCRIZIONI [1 / 4]

Classe di appartenenza: documentaria

Tecnica di scrittura: a matita

Posizione: angolo superiore destro

Trascrizione: 2

ISCRIZIONI [2 / 4]

Classe di appartenenza: documentaria

Tecnica di scrittura: a penna

Tipo di caratteri: corsivo

Posizione: in alto al centro

Trascrizione: ORTOGRAFIA DI UNA STAZIONE DI TERZA CLASSE PER FERROVIA

ISCRIZIONI [3 / 4]

Classe di appartenenza: didascalica

Tecnica di scrittura: a penna

Tipo di caratteri: corsivo

Posizione: In basso al centro

Trascrizione: SCALA 15 METRICA

ISCRIZIONI [4 / 4]

Classe di appartenenza: documentaria

Tecnica di scrittura: a penna

Tipo di caratteri: corsivo

Posizione: In basso a sinistra.

Trascrizione

SCUOLA DI ARCHITETTURA = II PREMIO PER L'INVENZIONE = SIG. PIETRO GHIRINGHELLI = NEL 1860

STEMMI, EMBLEMI, MARCHI

Classe di appartenenza: timbro

Identificazione: Accademia di Belle Arti di Brera

Posizione: Angolo superiore destro.

Descrizione: IMP. R. ACCADEMIA DI BELLE ARTI IN MILANO

Notizie storico-critiche

E' la seconda delle tre tavole presentate da Pietro Ghiringhelli al concorso di II classe per l'invenzione di architettura del 1860. Le tavole sono conservate nella cartella A I 194 contenente i saggi premiati ai concorsi di II classe della scuola di architettura dell'Accademia di Brera.

CONSERVAZIONE

STATO DI CONSERVAZIONE

Stato di conservazione: buono

CONDIZIONE GIURIDICA E VINCOLI

CONDIZIONE GIURIDICA

Indicazione generica: proprietà Stato

Indicazione specifica: Accademia di Belle Arti di Brera

Indirizzo: Via Brera, 28 - 20121 Milano (MI)

ACQUISIZIONE

Tipo acquisizione: norma concorsuale/ Premiato

FONTI E DOCUMENTI DI RIFERIMENTO

DOCUMENTAZIONE FOTOGRAFICA

Codice univoco della risorsa: SW_D_4t060-02427_IMG-0000000001

Genere: documentazione allegata

Tipo: fotografia b/n

Codice identificativo: 4t060-02427-0000000001

Collocazione del file nell'archivio locale: DisegniArchitettura

Nome del file originale: DS_1965.jpg

COMPILAZIONE

COMPILAZIONE

Anno di redazione: 1994

Ente compilatore: S27

Nome: Papagna, Patrizia

Funzionario responsabile: Maderna, V.

TRASCRIZIONE PER INFORMATIZZAZIONE

Anno di trascrizione/informatizzazione: 2006

Nome: ARTPAST/ Casero, A.

AGGIORNAMENTO-REVISIONE

Anno di aggiornamento/revisione: 2006

Nome: ARTPAST/ Casero, A.