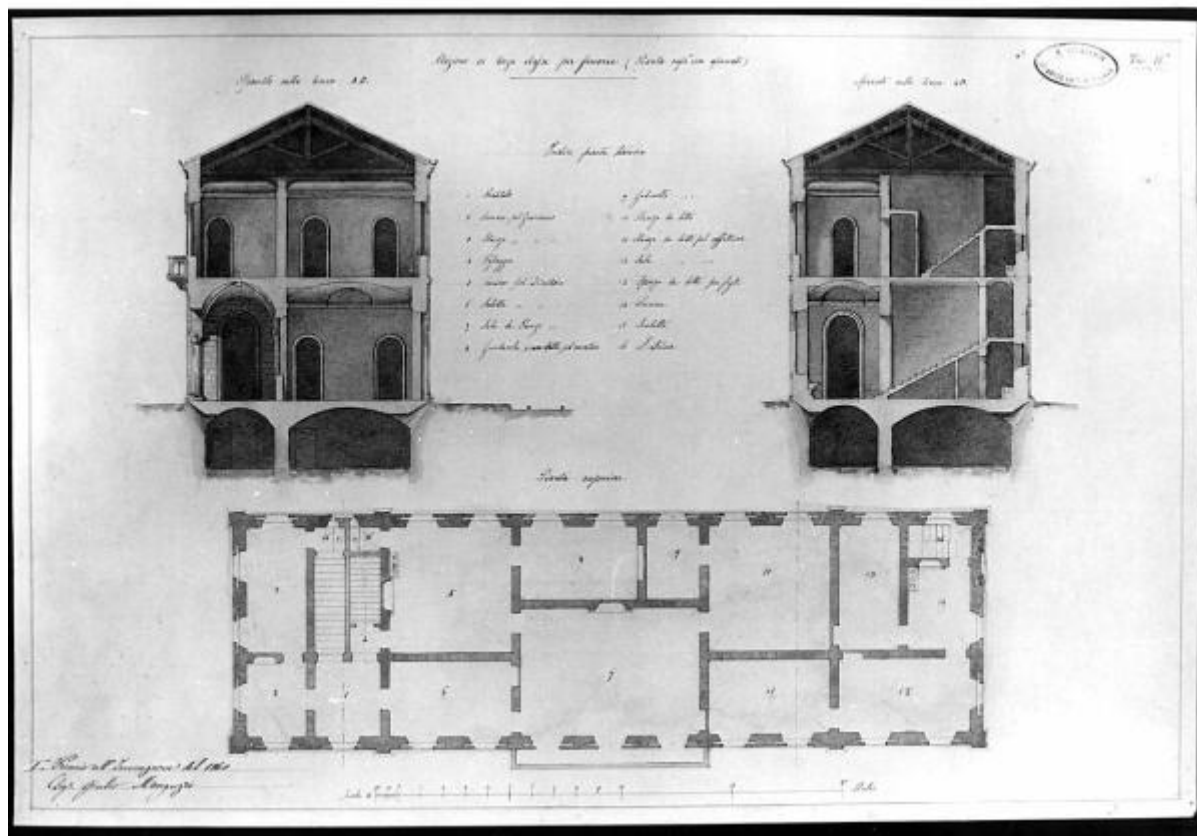


Progetto di una stazione di terz'ordine per una strada ferrata

Monguzzi, Giulio



Link risorsa: <https://www.lombardiabeniculturali.it/opere-arte/schede/4t060-02445/>

Scheda SIRBeC: <https://www.lombardiabeniculturali.it/opere-arte/schede-complete/4t060-02445/>

CODICI

Unità operativa: 4t060

Numero scheda: 2445

Codice scheda: 4t060-02445

Tipo scheda: D

Livello ricerca: C

CODICE UNIVOCO

Codice regione: 03

Numero catalogo generale: 00201752

Ente schedatore: S27

Ente competente: S27

RELAZIONI

RELAZIONI CON ALTRI BENI [1 / 3]

RELAZIONI CON ALTRI BENI [2 / 3]

RELAZIONI CON ALTRI BENI [3 / 3]

OGGETTO

Categoria dell'oggetto: disegno

OGGETTO

Definizione: disegno

Identificazione: opera isolata

SOGGETTO

Categoria generale: architettura

Identificazione: architettura: stazione ferroviaria (pianta e sezione)

Titolo: Progetto di una stazione di terz'ordine per una strada ferrata

LOCALIZZAZIONE GEOGRAFICO-AMMINISTRATIVA

INDICAZIONE DEL CONTENITORE FISICO

Codice del contenitore fisico: 21440

Categoria del contenitore fisico: architettura

LOCALIZZAZIONE GEOGRAFICO-AMMINISTRATIVA ATTUALE

Stato: Italia

Regione: Lombardia

Provincia: MI

Nome provincia: Milano

Codice ISTAT comune: 015146

Comune: Milano

COLLOCAZIONE SPECIFICA

Tipologia: palazzo

Denominazione: Palazzo di Brera

Indirizzo: Via Brera, 28

Codice della scheda ILC: SWLI1-00001

Denominazione struttura conservativa - livello 1: Accademia di Belle Arti di Brera

Collocazione originaria: SI

Altra denominazione [1 / 3]: Palazzo della Pinacoteca di Brera

Altra denominazione [2 / 3]: Palazzo della Pinacoteca di Brera

Altra denominazione [3 / 3]: Palazzo dell'Accademia di Brera

DATI PATRIMONIALI E COLLEZIONI

Sezione: Disegni Architettura Concorsi di Seconda Classe

INVENTARIO

Denominazione: Inventario corrente

Data: 2006

Numero: DS 1971

CRONOLOGIA

CRONOLOGIA GENERICA

Secolo: sec. XIX

CRONOLOGIA SPECIFICA

Da: 1860

A: 1860

Motivazione cronologia: data

DEFINIZIONE CULTURALE

AUTORE

Nome di persona o ente: Monguzzi, Giulio

Tipo intestazione: P

Dati anagrafici/Periodo di attività: notizie 1860-1863

Motivazione dell'attribuzione: iscrizione

COMMITTENZA

Data: 1860

Circostanza: Scuola di Architettura: Piccolo Concorso/ Premio per l'Invenzione

DATI TECNICI

MATERIA E TECNICA

Materia: carta

Tecnica [1 / 2]: inchiostro di china

Tecnica [2 / 2]: acquerellatura

MISURE

Unità: mm.

Altezza: 364

Larghezza: 523

Specifiche: Marginato.

DATI ANALITICI

DESCRIZIONE

Indicazioni sull'oggetto

In alto a sin. e a ds. sezioni di edificio (AB e CD) a 2 p. con piano sotterraneo. Murature sezionate campite in acquarello rosa, murature dei locali in acquerello marrone chiaro e porte campite in marrone scuro. In basso pianta di edificio rettangolare con nurature campite in acquerello marrone e vani in acquarello rosa. All' interno dei locali numeri di riferimento alla legenda posta al centro della tavola.

ISCRIZIONI [1 / 8]

Classe di appartenenza: documentaria

Tecnica di scrittura: a penna

Tipo di caratteri: corsivo

Posizione: angolo superiore destro

Trascrizione: TAV. II

ISCRIZIONI [2 / 8]

Classe di appartenenza: didascalica

Tecnica di scrittura: a penna

Tipo di caratteri: corsivo

Posizione: in alto al centro

Trascrizione: STAZIONE DI TERZA CLASSE PER FERROVIA (PIANTA SUPERIORE CON SPACCATI)

ISCRIZIONI [3 / 8]

Classe di appartenenza: didascalica

Tecnica di scrittura: a penna

Tipo di caratteri: corsivo

Posizione: in alto a sinistra

Trascrizione: SPACCATO SULLA LINEA AB

ISCRIZIONI [4 / 8]

Classe di appartenenza: didascalica

Tecnica di scrittura: a penna

Tipo di caratteri: corsivo

Posizione: in alto a destra

Trascrizione: SPACCATO SULLA LINEA CD

ISCRIZIONI [5 / 8]

Classe di appartenenza: didascalica

Tecnica di scrittura: a penna

Tipo di caratteri: corsivo

Posizione: al centro

Trascrizione

INDICE PIANTA TERRENA/ 1 VESTIBOLO/ 2 CUCINA PEL GUARDIANO/ 3 STANZA PEL GUARDIANO/ 4 PASSAGGIO/ 5 CUCINA DEL DIRETTORE/ 6 SALETTA DEL DIRETTORE/ 7 SALA DA PRANZO DEL DIRETTORE/ 8 GUARDAROBA E CON LETTO PEL SERVITORE// 9 GABINETTO PEL SERVITORE/ 10 STANZA DA LETTO/ 11 STANZA DA LETTO PER CASSETTIERE/ 12 SALA PEL CASSETTIERE/ 13 STANZA DA LETTO PEI FIGLI/ 14 CUCINA/ 15 SCALETTA/ 16 LATRINE

ISCRIZIONI [6 / 8]

Classe di appartenenza: didascalica

Tecnica di scrittura: a penna

Tipo di caratteri: corsivo

Posizione: al centro

Trascrizione: PIANTA SUPERIORE

ISCRIZIONI [7 / 8]

Classe di appartenenza: documentaria

Tecnica di scrittura: a penna

Tipo di caratteri: corsivo

Posizione: angolo inferiore sinistro

Trascrizione: I PREMIO ALL'INVENZIONE DEL 1860/ SIG. GIULIO MONGUZZI

ISCRIZIONI [8 / 8]

Classe di appartenenza: didascalica

Tecnica di scrittura: a penna

Tipo di caratteri: corsivo

Posizione: In basso al centro

Trascrizione: SCALA DI 20 METRI

STEMMI, EMBLEMI, MARCHI

Classe di appartenenza: timbro

Identificazione: Accademia di Belle Arti di Brera

Posizione: Angolo inferiore sinistro.

Descrizione: R. ACADEMIA DI BELLE ARTI IN MILANO

Notizie storico-critiche

E' la seconda di una serie di 4 tavv. presentate da G. Monguzzi al concorso di II classe per l'invenzione del 1860. Giulio Monguzzi, allievo dell'Accademia vinse nel 1863 il Concorso Vittadini (Progetto di Bagni pubblici con annesse scuole di ginnastica e di scherma, Atti... 1864 pp. 26-27). Le tavole sono presso il gabinetto dei disegni della Biblioteca dell'Accademia, nella cartella n. 13.

CONSERVAZIONE

STATO DI CONSERVAZIONE

Stato di conservazione: buono

CONDIZIONE GIURIDICA E VINCOLI

CONDIZIONE GIURIDICA

Indicazione generica: proprietà Stato

Indicazione specifica: Accademia di Belle Arti di Brera

Indirizzo: Via Brera, 28 - 20121 Milano (MI)

ACQUISIZIONE

Tipo acquisizione: norma concorsuale/ Premiato

FONTI E DOCUMENTI DI RIFERIMENTO

DOCUMENTAZIONE FOTOGRAFICA

Codice univoco della risorsa: SW_D_4t060-02445_IMG-0000000001

Genere: documentazione allegata

Tipo: fotografia b/n

Codice identificativo: 4t060-02445-0000000001

Collocazione del file nell'archivio locale: DisegniArchitettura

Nome del file originale: DS_1971.jpg

COMPILAZIONE

COMPILAZIONE

Anno di redazione: 1994

Ente compilatore: S27

Nome: Papagna, Patrizia

Funzionario responsabile: Maderna, V.

TRASCRIZIONE PER INFORMATIZZAZIONE

Anno di trascrizione/informatizzazione: 2006

Nome: ARTPAST/ Casero, A.

AGGIORNAMENTO-REVISIONE

Anno di aggiornamento/revisione: 2006

Nome: ARTPAST/ Casero, A.