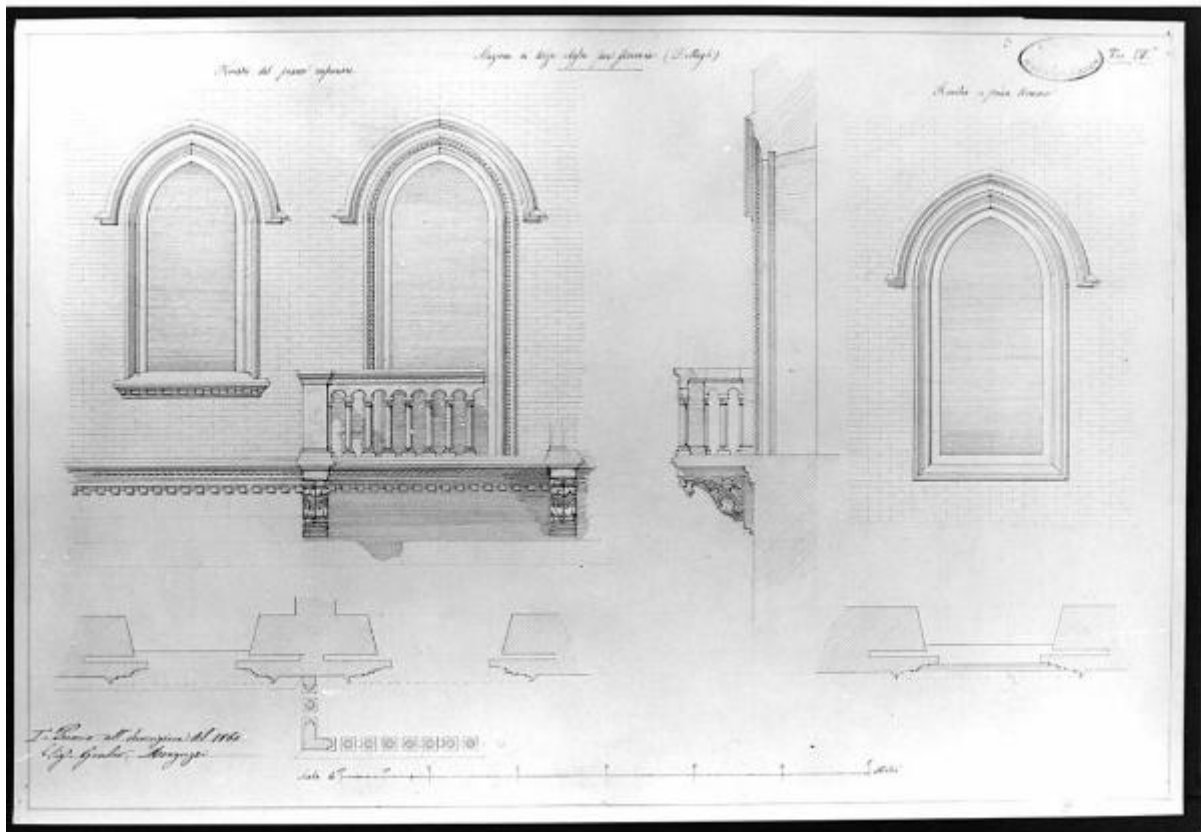


# Progetto di una stazione di terz'ordine per una strada ferrata

Monguzzi, Giulio



Link risorsa: <https://www.lombardiabeniculturali.it/opere-arte/schede/4t060-02447/>

Scheda SIRBeC: <https://www.lombardiabeniculturali.it/opere-arte/schede-complete/4t060-02447/>

## CODICI

Unità operativa: 4t060

Numero scheda: 2447

Codice scheda: 4t060-02447

Tipo scheda: D

Livello ricerca: C

### CODICE UNIVOCO

Codice regione: 03

Numero catalogo generale: 00201754

Ente schedatore: S27

Ente competente: S27

## RELAZIONI

**RELAZIONI CON ALTRI BENI [1 / 3]**

**RELAZIONI CON ALTRI BENI [2 / 3]**

**RELAZIONI CON ALTRI BENI [3 / 3]**

## OGGETTO

Categoria dell'oggetto: disegno

### OGGETTO

Definizione: disegno

Identificazione: opera isolata

### SOGGETTO

Categoria generale: architettura

Identificazione: architettura: stazione ferroviaria (dettagli)

Titolo: Progetto di una stazione di terz'ordine per una strada ferrata

## LOCALIZZAZIONE GEOGRAFICO-AMMINISTRATIVA

### INDICAZIONE DEL CONTENITORE FISICO

Codice del contenitore fisico: 21440

Categoria del contenitore fisico: architettura

### **LOCALIZZAZIONE GEOGRAFICO-AMMINISTRATIVA ATTUALE**

Stato: Italia

Regione: Lombardia

Provincia: MI

Nome provincia: Milano

Codice ISTAT comune: 015146

Comune: Milano

### **COLLOCAZIONE SPECIFICA**

Tipologia: palazzo

Denominazione: Palazzo di Brera

Indirizzo: Via Brera, 28

Codice della scheda ILC: SWLI1-00001

Denominazione struttura conservativa - livello 1: Accademia di Belle Arti di Brera

Collocazione originaria: SI

Altra denominazione [1 / 3]: Palazzo della Pinacoteca di Brera

Altra denominazione [2 / 3]: Palazzo della Pinacoteca di Brera

Altra denominazione [3 / 3]: Palazzo dell'Accademia di Brera

## **DATI PATRIMONIALI E COLLEZIONI**

Sezione: Disegni Architettura Concorsi di Seconda Classe

### **INVENTARIO**

Denominazione: Inventario corrente

Data: 2006

Numero: DS 1973

## **CRONOLOGIA**

### **CRONOLOGIA GENERICA**

Secolo: sec. XIX

### **CRONOLOGIA SPECIFICA**

Da: 1860

A: 1860

Motivazione cronologia: data

## DEFINIZIONE CULTURALE

### AUTORE

Nome di persona o ente: Monguzzi, Giulio

Tipo intestazione: P

Dati anagrafici/Periodo di attività: notizie 1860-1863

Motivazione dell'attribuzione: iscrizione

### COMMITTENZA

Data: 1860

Circostanza: Scuola di Architettura: Piccolo Concorso/ Premio per l'Invenzione

## DATI TECNICI

### MATERIA E TECNICA

Materia: carta

Tecnica [1 / 2]: inchiostro di china

Tecnica [2 / 2]: matita

### MISURE

Unità: mm.

Altezza: 365

Larghezza: 523

Specifiche: Marginato.

Filigrana: J. Whatman - Turkey Mill 1854

## DATI ANALITICI

### DESCRIZIONE

Indicazioni sull'oggetto

Dettagli di finestre a china e matita, con ombreggiature a tratteggio. Parti sezionate tratteggiate a 45°. In alto a sin. prospetto di parte di facciata con 1 finestra ad arco acuto e una porta finestra ad arco acuto su balcone; in alto a sin. sezione del balcone e del serramento; a ds. finestra ad arco. Muratura in mattoni a vista. In basso piante delle finestre con indicazione delle diverse parti del serramento.

### ISCRIZIONI [1 / 6]

Classe di appartenenza: documentaria

Tecnica di scrittura: a penna

Tipo di caratteri: corsivo

Posizione: angolo superiore destro

Trascrizione: TAV. IV

**ISCRIZIONI [2 / 6]**

Classe di appartenenza: didascalica

Tecnica di scrittura: a penna

Tipo di caratteri: corsivo

Posizione: in alto al centro

Trascrizione: STAZIONE DI TERZA CLASSE PER FERROVIA (DETTAGLI)

**ISCRIZIONI [3 / 6]**

Classe di appartenenza: didascalica

Tecnica di scrittura: a penna

Tipo di caratteri: corsivo

Posizione: in alto a sinistra

Trascrizione: FINESTRE DEL PIANO SUPERIORE

**ISCRIZIONI [4 / 6]**

Classe di appartenenza: didascalica

Tecnica di scrittura: a penna

Tipo di caratteri: corsivo

Posizione: in alto a destra

Trascrizione: FINESTRA A PIAN TERRENO

**ISCRIZIONI [5 / 6]**

Classe di appartenenza: documentaria

Tecnica di scrittura: a penna

Tipo di caratteri: corsivo

Posizione: angolo inferiore sinistro

Trascrizione: I PREMIO ALL'INVENZIONE DEL 1860/ SIG. GIULIO MONGUZZI

**ISCRIZIONI [6 / 6]**

Classe di appartenenza: didascalica

Tecnica di scrittura: a penna

Tipo di caratteri: corsivo

Posizione: In basso al centro

Trascrizione: SCALA DI 5 METRI

### **STEMMI, EMBLEMI, MARCHI**

Classe di appartenenza: timbro

Identificazione: Accademia di Belle Arti di Brera

Posizione: Angolo superiore destro.

Descrizione: R. ACADEMIA DI BELLE ARTI IN MILANO

Notizie storico-critiche

E' la quarta di una serie di 4 tavv. presentate da G. Monguzzi al concorso di II classe per l'invenzione del 1860. Giulio Monguzzi, allievo dell'Accademia vinse nel 1863 il Concorso Vittadini (Progetto di Bagni pubblici con annesse scuole di ginnastica e di scherma, Atti... 1864 pp. 26-27). Le tavole sono presso il gabinetto dei disegni della Biblioteca dell'Accademia, nella cartella n. 13.

## **CONSERVAZIONE**

### **STATO DI CONSERVAZIONE**

Stato di conservazione: buono

## **CONDIZIONE GIURIDICA E VINCOLI**

### **CONDIZIONE GIURIDICA**

Indicazione generica: proprietà Stato

Indicazione specifica: Accademia di Belle Arti di Brera

Indirizzo: Via Brera, 28 - 20121 Milano (MI)

### **ACQUISIZIONE**

Tipo acquisizione: norma concorsuale/ Premiato

## **FONTI E DOCUMENTI DI RIFERIMENTO**

### **DOCUMENTAZIONE FOTOGRAFICA**

Codice univoco della risorsa: SW\_D\_4t060-02447\_IMG-0000000001

Genere: documentazione allegata

Tipo: fotografia b/n

Codice identificativo: 4t060-02447-0000000001

Collocazione del file nell'archivio locale: DisegniArchitettura

Nome del file originale: DS\_1973.jpg

## **COMPILAZIONE**

### **COMPILAZIONE**

Anno di redazione: 1994

Ente compilatore: S27

Nome: Papagna, Patrizia

Funzionario responsabile: Maderna, V.

### **TRASCRIZIONE PER INFORMATIZZAZIONE**

Anno di trascrizione/informatizzazione: 2006

Nome: ARTPAST/ Casero, A.

### **AGGIORNAMENTO-REVISIONE**

Anno di aggiornamento/revisione: 2006

Nome: ARTPAST/ Casero, A.