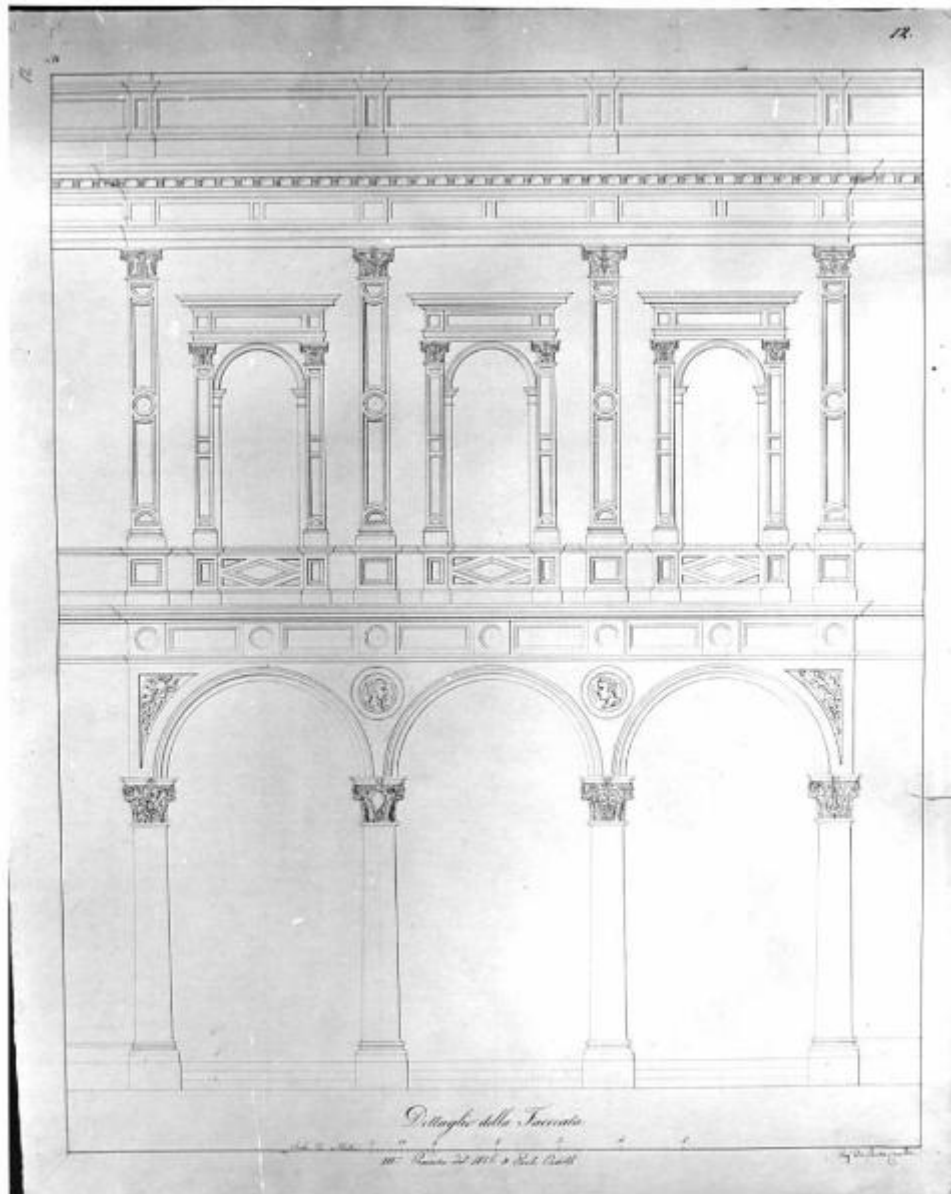


# Progetto di piccola borsa con sale e lunghi accessori di servizio

Ortelli, Paolo



Link risorsa: <https://www.lombardiabeniculturali.it/opere-arte/schede/4t060-02454/>

Scheda SIRBeC: <https://www.lombardiabeniculturali.it/opere-arte/schede-complete/4t060-02454/>

## CODICI

Unità operativa: 4t060

Numero scheda: 2454

Codice scheda: 4t060-02454

Tipo scheda: D

Livello ricerca: C

## CODICE UNIVOCO

Codice regione: 03

Numero catalogo generale: 00201762

Ente schedatore: S27

Ente competente: S27

## RELAZIONI

**RELAZIONI CON ALTRI BENI [1 / 3]**

**RELAZIONI CON ALTRI BENI [2 / 3]**

**RELAZIONI CON ALTRI BENI [3 / 3]**

## OGGETTO

Categoria dell'oggetto: disegno

### OGGETTO

Definizione: disegno

Identificazione: opera isolata

### SOGGETTO

Categoria generale: architettura

Identificazione: architettura: edificio per una Borsa (dettaglio)

Titolo: Progetto di piccola borsa con sale e lunghi accessori di servizio

## LOCALIZZAZIONE GEOGRAFICO-AMMINISTRATIVA

### INDICAZIONE DEL CONTENITORE FISICO

Codice del contenitore fisico: 21440

Categoria del contenitore fisico: architettura

### **LOCALIZZAZIONE GEOGRAFICO-AMMINISTRATIVA ATTUALE**

Stato: Italia

Regione: Lombardia

Provincia: MI

Nome provincia: Milano

Codice ISTAT comune: 015146

Comune: Milano

### **COLLOCAZIONE SPECIFICA**

Tipologia: palazzo

Denominazione: Palazzo di Brera

Indirizzo: Via Brera, 28

Codice della scheda ILC: SWLI1-00001

Denominazione struttura conservativa - livello 1: Accademia di Belle Arti di Brera

Collocazione originaria: SI

Altra denominazione [1 / 4]: Palazzo della Pinacoteca di Brera

Altra denominazione [2 / 4]: Palazzo della Pinacoteca di Brera

Altra denominazione [3 / 4]: Palazzo dell'Accademia di Brera

Altra denominazione [4 / 4]: Palazzo dell'Accademia di Brera

## **DATI PATRIMONIALI E COLLEZIONI**

Sezione: Disegni Architettura Concorsi di Seconda Classe

### **INVENTARIO**

Denominazione: Inventario corrente

Data: 2006

Numero: DS 1948

## **CRONOLOGIA**

### **CRONOLOGIA GENERICA**

Secolo: sec. XIX

### **CRONOLOGIA SPECIFICA**

Da: 1856

A: 1856

Motivazione cronologia: data

## DEFINIZIONE CULTURALE

### AUTORE

Nome di persona o ente: Ortelli, Paolo

Tipo intestazione: P

Dati anagrafici/Periodo di attività: notizie 1856

Motivazione dell'attribuzione: iscrizione

### COMMITTENZA

Data: 1856

Circostanza: Scuola di Architettura: Piccolo Concorso/ Premio per l'Invenzione

## DATI TECNICI

### MATERIA E TECNICA

Materia: carta

Tecnica: inchiostro di china

### MISURE

Unità: mm.

Altezza: 785

Larghezza: 629

Specifiche: Marginato.

## DATI ANALITICI

### DESCRIZIONE

Indicazioni sull'oggetto

Dettaglio della facciata di un edificio a china. Edificio a 2 piani: al pt. 3 arcate sostenute da capitelli corinzi, con decorazioni in cotto; sup. cornice a decorazioni geometriche; al l p. sequenza di 3 finestre ad arco, inserite entro lesene corinzie e sormontate da architrave, intervallate da lesene corinzie. Balaustre decorate a riquadri. Sup. cornice a riquadri sormontato da cornice a mensole e da alta cornice decorata a riquadri.

### ISCRIZIONI [1 / 7]

Classe di appartenenza: documentaria

Tecnica di scrittura: a penna

Posizione: angolo superiore destro

Trascrizione: 12

**ISCRIZIONI [2 / 7]**

Classe di appartenenza: didascalica

Tecnica di scrittura: a penna

Tipo di caratteri: corsivo

Posizione: In basso al centro

Trascrizione: DETTAGLIO DELLA FACCIATA

**ISCRIZIONI [3 / 7]**

Classe di appartenenza: documentaria

Tecnica di scrittura: a penna

Tipo di caratteri: corsivo

Posizione: angolo superiore sinistro

Trascrizione: N. 18

**ISCRIZIONI [4 / 7]**

Classe di appartenenza: documentaria

Tecnica di scrittura: a penna

Tipo di caratteri: corsivo

Posizione: In basso al centro

Trascrizione: III PREMIO DEL 1856 DI PAOLO ORTELLI

**ISCRIZIONI [5 / 7]**

Classe di appartenenza: documentaria

Tecnica di scrittura: a penna

Tipo di caratteri: corsivo

Posizione: angolo inferiore destro

Trascrizione: PROF. DR. SAV(ERIO) CAVALLARI

**ISCRIZIONI [6 / 7]**

Classe di appartenenza: documentaria

Tecnica di scrittura: a matita

Posizione: Verso, angolo inferiore destro.

Trascrizione: 1856

## ISCRIZIONI [7 / 7]

Classe di appartenenza: didascalica

Tecnica di scrittura: a penna

Posizione: In basso al centro

Trascrizione: SCALA DI METRI 5

Notizie storico-critiche

Appartiene ad una serie di 4 tavole presentate da Paolo Ortelli al concorso di II classe del 1856. Le tavole sono conservati nella cartella A I 194, contenente i saggi premiati ai concorsi di II classe della scuola di Architettura della Accademia di Brera.

## CONSERVAZIONE

### STATO DI CONSERVAZIONE

Stato di conservazione: discreto

Indicazioni specifiche: Strappo sul bordo destro.

## CONDIZIONE GIURIDICA E VINCOLI

### CONDIZIONE GIURIDICA

Indicazione generica: proprietà Stato

Indicazione specifica: Accademia di Belle Arti di Brera

Indirizzo: Via Brera, 28 - 20121 Milano (MI)

### ACQUISIZIONE

Tipo acquisizione: norma concorsuale/ Premiato

## FONTI E DOCUMENTI DI RIFERIMENTO

### DOCUMENTAZIONE FOTOGRAFICA

Codice univoco della risorsa: SW\_D\_4t060-02454\_IMG-0000000001

Genere: documentazione allegata

Tipo: fotografia b/n

Codice identificativo: 4t060-02454-0000000001

Collocazione del file nell'archivio locale: DisegniArchitettura

Nome del file originale: DS\_1948.jpg

## COMPILAZIONE

**COMPILAZIONE**

Anno di redazione: 1994

Ente compilatore: S27

Nome: Papagna, Patrizia

Funzionario responsabile: Maderna, V.

**TRASCRIZIONE PER INFORMATIZZAZIONE**

Anno di trascrizione/informatizzazione: 2006

Nome: ARTPAST/ Casero, A.

**AGGIORNAMENTO-REVISIONE**

Anno di aggiornamento/revisione: 2006

Nome: ARTPAST/ Casero, A.