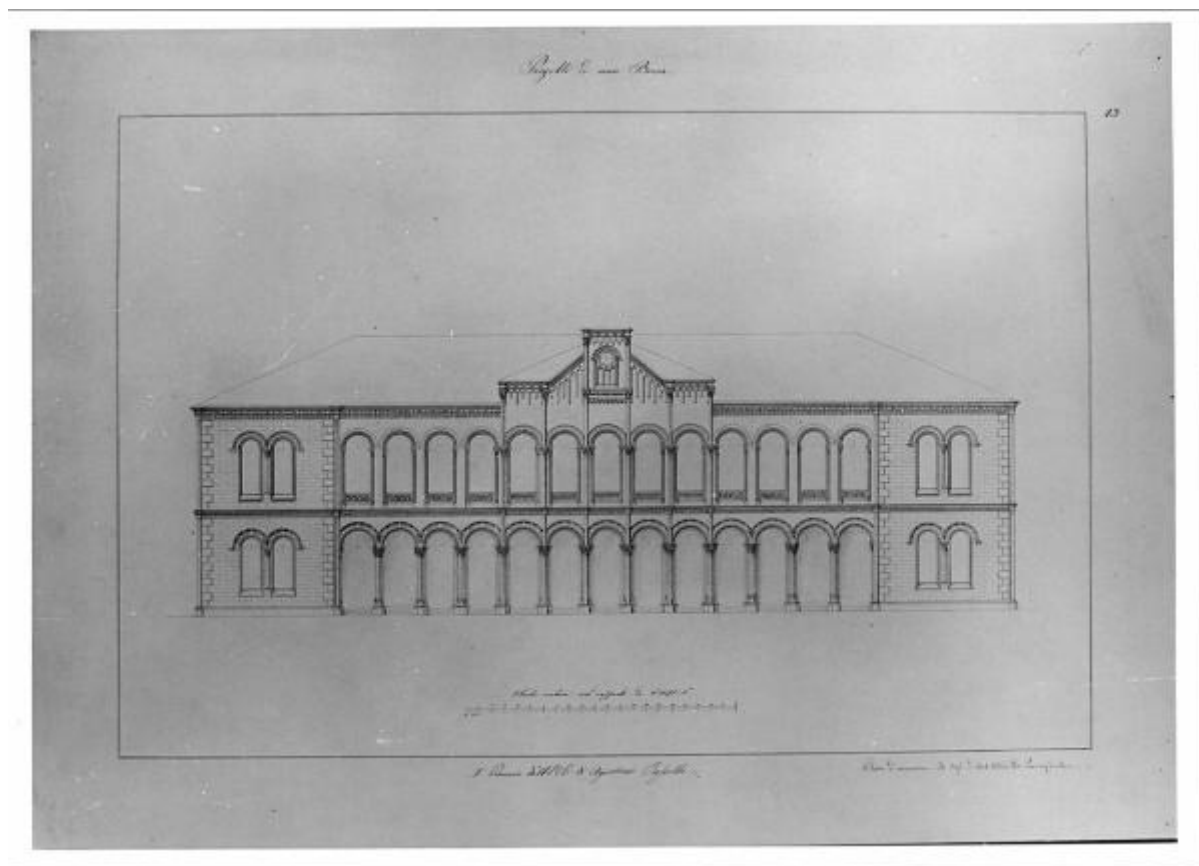


# Progetto di piccola borsa con sale e lunghi accessori di servizio

Rosselli, Agostino



Link risorsa: <https://www.lombardiabeniculturali.it/opere-arte/schede/4t060-02476/>

Scheda SIRBeC: <https://www.lombardiabeniculturali.it/opere-arte/schede-complete/4t060-02476/>

## CODICI

Unità operativa: 4t060

Numero scheda: 2476

Codice scheda: 4t060-02476

Tipo scheda: D

Livello ricerca: C

### CODICE UNIVOCO

Codice regione: 03

Numero catalogo generale: 00201784

Ente schedatore: S27

Ente competente: S27

## RELAZIONI

**RELAZIONI CON ALTRI BENI [1 / 3]**

**RELAZIONI CON ALTRI BENI [2 / 3]**

**RELAZIONI CON ALTRI BENI [3 / 3]**

## OGGETTO

Categoria dell'oggetto: disegno

### OGGETTO

Definizione: disegno

Identificazione: opera isolata

### SOGGETTO

Categoria generale: architettura

Identificazione: architettura: Borsa (prospetto)

Titolo: Progetto di piccola borsa con sale e lunghi accessori di servizio

## LOCALIZZAZIONE GEOGRAFICO-AMMINISTRATIVA

### INDICAZIONE DEL CONTENITORE FISICO

Codice del contenitore fisico: 21440

Categoria del contenitore fisico: architettura

### **LOCALIZZAZIONE GEOGRAFICO-AMMINISTRATIVA ATTUALE**

Stato: Italia

Regione: Lombardia

Provincia: MI

Nome provincia: Milano

Codice ISTAT comune: 015146

Comune: Milano

### **COLLOCAZIONE SPECIFICA**

Tipologia: palazzo

Denominazione: Palazzo di Brera

Indirizzo: Via Brera, 28

Codice della scheda ILC: SWLI1-00001

Denominazione struttura conservativa - livello 1: Accademia di Belle Arti di Brera

Collocazione originaria: SI

Altra denominazione [1 / 3]: Palazzo della Pinacoteca di Brera

Altra denominazione [2 / 3]: Palazzo della Pinacoteca di Brera

Altra denominazione [3 / 3]: Palazzo dell'Accademia di Brera

## **DATI PATRIMONIALI E COLLEZIONI**

Sezione: Disegni Architettura Concorsi di Seconda Classe

### **INVENTARIO**

Denominazione: Inventario corrente

Data: 2006

Numero: DS 1941

## **CRONOLOGIA**

### **CRONOLOGIA GENERICA**

Secolo: sec. XIX

### **CRONOLOGIA SPECIFICA**

Da: 1856

A: 1856

Motivazione cronologia: data

## DEFINIZIONE CULTURALE

### AUTORE

Nome di persona o ente: Rosselli, Agostino

Tipo intestazione: P

Dati anagrafici/Periodo di attività: notizie 1856

Motivazione dell'attribuzione: iscrizione

### COMMITTENZA

Data: 1856

Circostanza: Scuola di Architettura: Piccolo Concorso/ Premio per l'Invenzione

## DATI TECNICI

### MATERIA E TECNICA

Materia: carta

Tecnica: inchiostro di china

### MISURE

Unità: mm.

Altezza: 498

Larghezza: 672

Specifiche: Marginato.

Filigrana: J. Whatman - Turkey Mill 1856

## DATI ANALITICI

### DESCRIZIONE

Indicazioni sull'oggetto

Prospetto di edificio in stile neomedievale a china. Edificio a 2 piani con tetto a padiglione e corpo centrale a capanna con torre e orologio entro trifora ad arco. Al p. t. porticato, sup. cornice marcapiano e piano sup. con loggiato ad archi con balaustre decorate. Cornice sottogronda ad archetti ciechi pensili sormontata da fascia decorata. Edificio concluso da corpi in muratura a vista con 2 finestre (al p. t. e al p.sup.) sormontate da ghiera e separate da pilastro sul quale è addossata colonnina.

### ISCRIZIONI [1 / 6]

Classe di appartenenza: documentaria

Tecnica di scrittura: a penna

Posizione: in alto a destra

Trascrizione: 13

**ISCRIZIONI [2 / 6]**

Classe di appartenenza: didascalica

Tecnica di scrittura: a penna

Tipo di caratteri: corsivo

Posizione: in alto al centro

Trascrizione: PROGETTO DI UNA BORSA

**ISCRIZIONI [3 / 6]**

Classe di appartenenza: didascalica

Tecnica di scrittura: a penna

Tipo di caratteri: corsivo

Posizione: In basso al centro

Trascrizione: SCALA METRICA NEL RAPPORTO DA 0,005:1 M

**ISCRIZIONI [4 / 6]**

Classe di appartenenza: documentaria

Tecnica di scrittura: a matita

Posizione: Verso, angolo superiore sinistro.

Trascrizione: 1856

**ISCRIZIONI [5 / 6]**

Classe di appartenenza: documentaria

Tecnica di scrittura: a penna

Tipo di caratteri: corsivo

Posizione: In basso al centro

Trascrizione: I PREMIO DEL 1856 DI AGOSTINO ROSSELLI

**ISCRIZIONI [6 / 6]**

Classe di appartenenza: documentaria

Tecnica di scrittura: a penna

Tipo di caratteri: corsivo

Posizione: in basso a destra

Trascrizione: CLASSE D'INVENZIONE. IL PROF. D'ARCHITETTURA DR. SAVERIO CAVALLARI

#### Notizie storico-critiche

Appartiene ad una serie di 4 tavole presentate da Agostino Rosselli al concorso di II classe per l'invenzione del 1856. La tavola è conservata nella cartella A I 194, contenente i saggi premiati ai concorsi di II classe della scuola di Architettura della Accademia di Brera.

## CONSERVAZIONE

### STATO DI CONSERVAZIONE

Stato di conservazione: buono

## CONDIZIONE GIURIDICA E VINCOLI

### CONDIZIONE GIURIDICA

Indicazione generica: proprietà Stato

Indicazione specifica: Accademia di Belle Arti di Brera

Indirizzo: Via Brera, 28 - 20121 Milano (MI)

### ACQUISIZIONE

Tipo acquisizione: norma concorsuale/ Premiato

## FONTI E DOCUMENTI DI RIFERIMENTO

### DOCUMENTAZIONE FOTOGRAFICA

Codice univoco della risorsa: SW\_D\_4t060-02476\_IMG-0000000001

Genere: documentazione allegata

Tipo: fotografia b/n

Codice identificativo: 4t060-02476-0000000001

Collocazione del file nell'archivio locale: DisegniArchitettura

Nome del file originale: DS\_1941.jpg

## COMPILAZIONE

### COMPILAZIONE

Anno di redazione: 1994

Ente compilatore: S27

Nome: Papagna, Patrizia

Funzionario responsabile: Maderna, V.

### TRASCRIZIONE PER INFORMATIZZAZIONE

Anno di trascrizione/informatizzazione: 2006

Nome: ARTPAST/ Casero, A.

**AGGIORNAMENTO-REVISIONE**

Anno di aggiornamento/revisione: 2006

Nome: ARTPAST/ Casero, A.