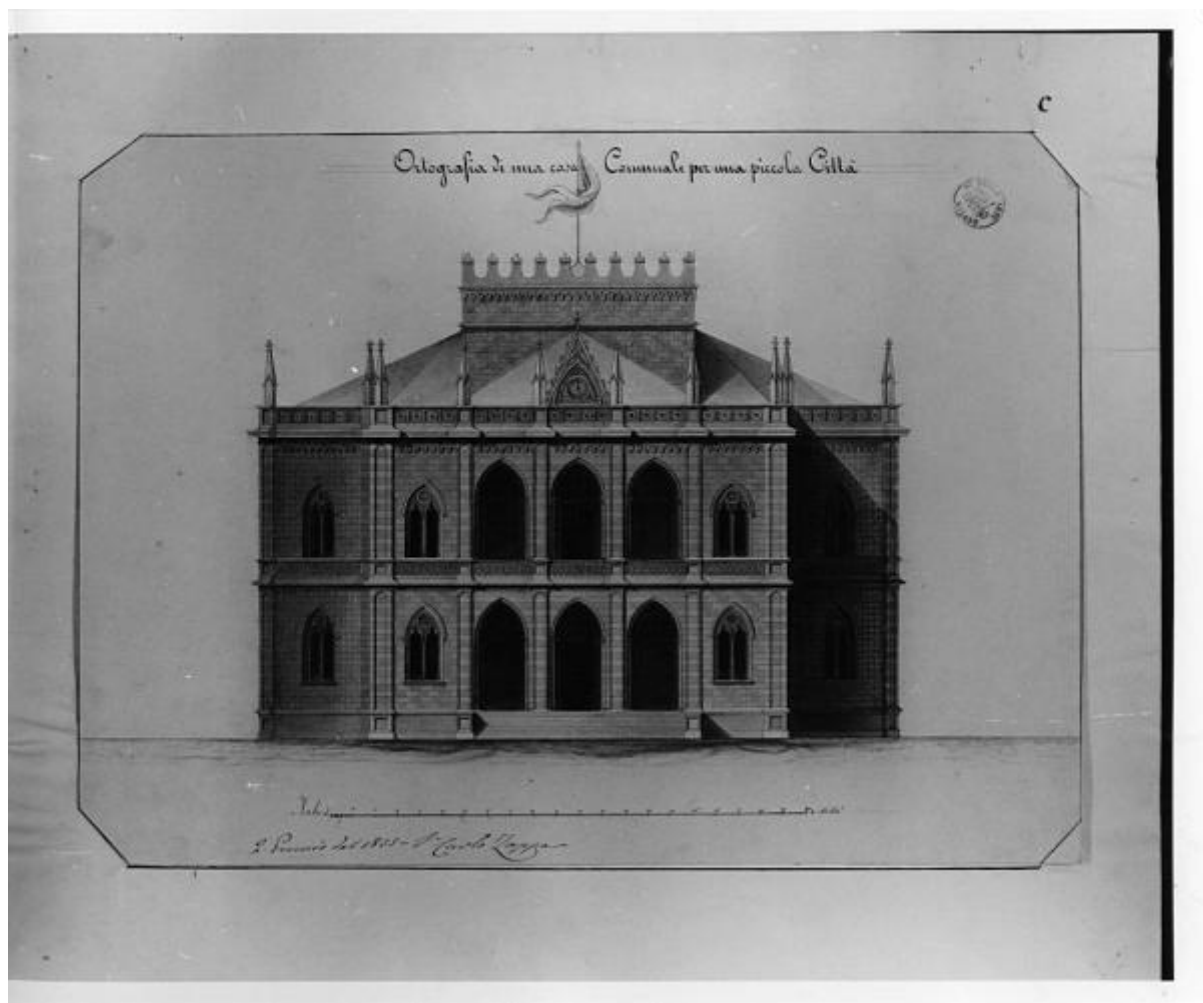


# Progetto di Casa comunale per una piccola città

Zappa, Carlo



Link risorsa: <https://www.lombardiabeniculturali.it/opere-arte/schede/4t060-02517/>

Scheda SIRBeC: <https://www.lombardiabeniculturali.it/opere-arte/schede-complete/4t060-02517/>

## CODICI

Unità operativa: 4t060

Numero scheda: 2517

Codice scheda: 4t060-02517

Tipo scheda: D

Livello ricerca: C

### CODICE UNIVOCO

Codice regione: 03

Numero catalogo generale: 00201826

Ente schedatore: S27

Ente competente: S27

## RELAZIONI

RELAZIONI CON ALTRI BENI [1 / 2]

RELAZIONI CON ALTRI BENI [2 / 2]

## OGGETTO

Categoria dell'oggetto: disegno

### OGGETTO

Definizione: disegno

Identificazione: opera isolata

### SOGGETTO

Categoria generale: architettura

Identificazione: architettura: Casa comunale per piccola città (prospetto)

Titolo: Progetto di Casa comunale per una piccola città

## LOCALIZZAZIONE GEOGRAFICO-AMMINISTRATIVA

### INDICAZIONE DEL CONTENITORE FISICO

Codice del contenitore fisico: 21440

Categoria del contenitore fisico: architettura

## LOCALIZZAZIONE GEOGRAFICO-AMMINISTRATIVA ATTUALE

Stato: Italia

Regione: Lombardia

Provincia: MI

Nome provincia: Milano

Codice ISTAT comune: 015146

Comune: Milano

## COLLOCAZIONE SPECIFICA

Tipologia: palazzo

Denominazione: Palazzo di Brera

Indirizzo: Via Brera, 28

Codice della scheda ILC: SWLI1-00001

Denominazione struttura conservativa - livello 1: Accademia di Belle Arti di Brera

Collocazione originaria: SI

Altra denominazione [1 / 4]: Palazzo della Pinacoteca di Brera

Altra denominazione [2 / 4]: Palazzo della Pinacoteca di Brera

Altra denominazione [3 / 4]: Palazzo dell'Accademia di Brera

Altra denominazione [4 / 4]: Palazzo dell'Accademia di Brera

## DATI PATRIMONIALI E COLLEZIONI

Sezione: Disegni Architettura Concorsi di Seconda Classe

### INVENTARIO

Denominazione: Inventario corrente

Data: 2006

Numero: DS 1909

## CRONOLOGIA

### CRONOLOGIA GENERICA

Secolo: sec. XIX

### CRONOLOGIA SPECIFICA

Da: 1855

A: 1855

Motivazione cronologia: data

## DEFINIZIONE CULTURALE

### AUTORE

Nome di persona o ente: Zappa, Carlo

Tipo intestazione: P

Dati anagrafici/Periodo di attività: notizie 1855-1865

Motivazione dell'attribuzione: iscrizione

### COMMITTENZA

Data: 1855

Circostanza: Scuola di Architettura: Piccolo Concorso/ Premio per l'Invenzione

## DATI TECNICI

### MATERIA E TECNICA

Materia: carta

Tecnica [1 / 2]: inchiostro di china

Tecnica [2 / 2]: acquerellatura

### MISURE

Unità: mm.

Altezza: 332

Larghezza: 446

Specifiche: Passepartout: altezza 444; larghezza 520.

## DATI ANALITICI

### DESCRIZIONE

Indicazioni sull'oggetto

Prospetto di edificio in stile neomedievale a china e bistro con ombreggiature più scure e copertura in acquarello azzurro. Edificio a 2 pp. concluso da cornice continua decorata a riquadri con pinnacoli posti in corrispondenza delle paraste, con torretta centrale conclusa da balaustra merlata e tetto a padiglione. Edificio simmetrico con parte centrale in aggetto. Al p. t. portico ad archi acuti preceduti da scalini con muratura a fasce bicolori in mattoni a vista e sup. loggia ad archi acuti con balaustri decorata, sup. cornice ad archetti ciechi pensili e balaustra; al centro guglia a cuspide con orologio. Lat. al p. t. e al 1 p. bifore polilobate entro arco acuto. A ds. e a sin. parti arretrate con muratura rivestita a piastrelle e bifora polilobata entro arco acuto al p. t. e al 1 p. Sulla sommità pennone con stendardo.

### ISCRIZIONI [1 / 5]

Classe di appartenenza: documentaria

Tecnica di scrittura: a penna

Posizione: angolo superiore destro

Trascrizione: C

**ISCRIZIONI [2 / 5]**

Classe di appartenenza: didascalica

Tecnica di scrittura: a penna

Tipo di caratteri: corsivo

Posizione: in alto al centro

Trascrizione: ORTOGRAFIA DI UNA CASA COMUNALE PER UNA PICCOLA CITTA'

**ISCRIZIONI [3 / 5]**

Classe di appartenenza: didascalica

Tecnica di scrittura: a penna

Tipo di caratteri: corsivo

Posizione: In basso al centro

Trascrizione: SCALA DI 20 METRI

**ISCRIZIONI [4 / 5]**

Classe di appartenenza: documentaria

Tecnica di scrittura: a penna

Tipo di caratteri: corsivo

Posizione: In basso al centro

Trascrizione: 2 PREMIO DEL 1855 SIG. CARLO ZAPPA

**ISCRIZIONI [5 / 5]**

Classe di appartenenza: documentaria

Tecnica di scrittura: a matita

Posizione: Verso, angolo inferiore sinistro.

Trascrizione: 1855

**STEMMI, EMBLEMI, MARCHI**

Classe di appartenenza: timbro

Identificazione: Accademia di Belle Arti di Brera

Posizione: A destra in alto.

Descrizione: I R A DI BELLE ARTI MILANO

## CONSERVAZIONE

### STATO DI CONSERVAZIONE

Stato di conservazione: buono

## CONDIZIONE GIURIDICA E VINCOLI

### CONDIZIONE GIURIDICA

Indicazione generica: proprietà Stato

Indicazione specifica: Accademia di Belle Arti di Brera

Indirizzo: Via Brera, 28 - 20121 Milano (MI)

### ACQUISIZIONE

Tipo acquisizione: norma concorsuale/ Premiato

## FONTI E DOCUMENTI DI RIFERIMENTO

### DOCUMENTAZIONE FOTOGRAFICA

Codice univoco della risorsa: SW\_D\_4t060-02517\_IMG-0000000001

Genere: documentazione allegata

Tipo: fotografia b/n

Codice identificativo: 4t060-02517-0000000001

Collocazione del file nell'archivio locale: DisegniArchitettura

Nome del file originale: DS\_1909.jpg

## COMPILAZIONE

### COMPILAZIONE

Anno di redazione: 1994

Ente compilatore: S27

Nome: Papagna, Patrizia

Funzionario responsabile: Maderna, V.

### TRASCRIZIONE PER INFORMATIZZAZIONE

Anno di trascrizione/informatizzazione: 2006

Nome: ARTPAST/ Casero, A.

### AGGIORNAMENTO-REVISIONE

Anno di aggiornamento/revisione: 2006

Nome: ARTPAST/ Casero, A.