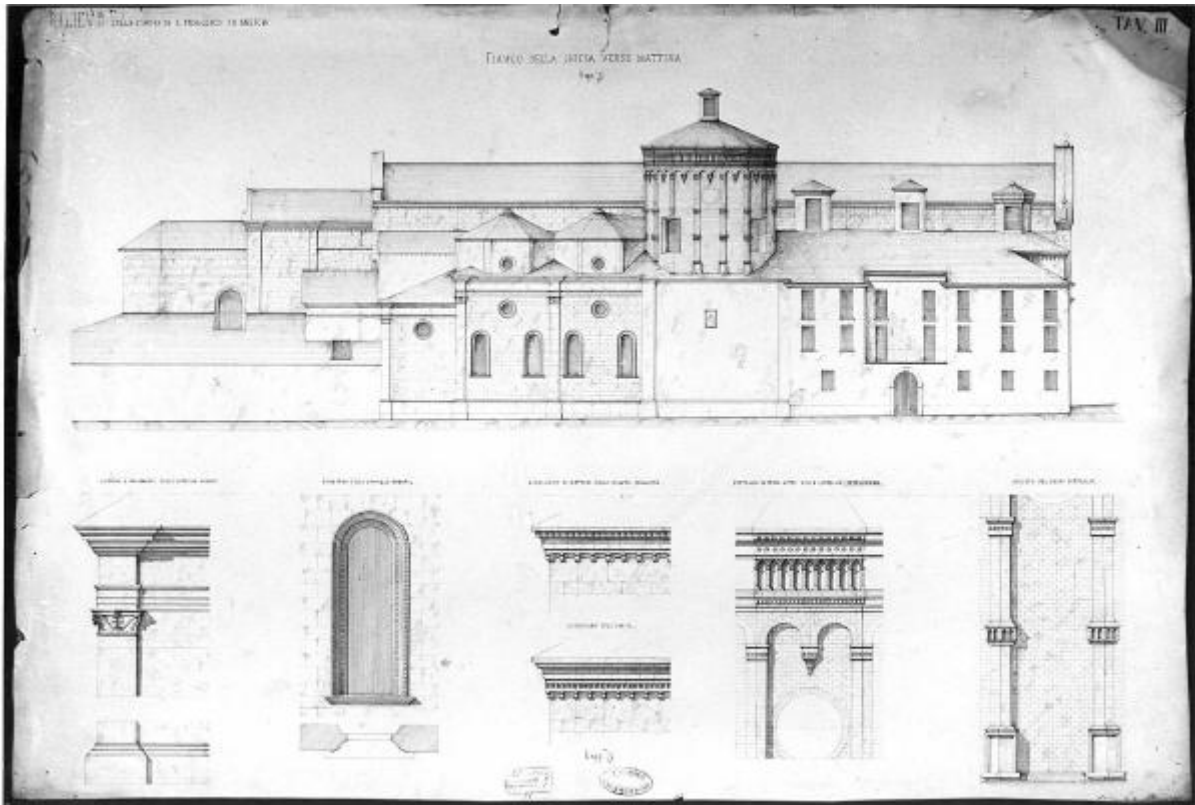


# Ristauro interno ed esterno della chiesa di San Francesco di Brescia

Arcioni, Luigi



Link risorsa: <https://www.lombardiabenculturali.it/opere-arte/schede/4t060-02529/>

Scheda SIRBeC: <https://www.lombardiabenculturali.it/opere-arte/schede-complete/4t060-02529/>

## CODICI

Unità operativa: 4t060

Numero scheda: 2529

Codice scheda: 4t060-02529

Tipo scheda: D

Livello ricerca: C

### CODICE UNIVOCO

Codice regione: 03

Numero catalogo generale: 00183799

Ente schedatore: S27

Ente competente: S27

## RELAZIONI

### RELAZIONI CON ALTRI BENI

## OGGETTO

Categoria dell'oggetto: disegno

### OGGETTO

Definizione: disegno

Identificazione: opera isolata

### SOGGETTO

Categoria generale: architettura

Identificazione: architettura: chiesa di San Francesco a Brescia (prospetto del fianco sinistro e dettagli)

Titolo: Ristauro interno ed esterno della chiesa di San Francesco di Brescia

## LOCALIZZAZIONE GEOGRAFICO-AMMINISTRATIVA

### INDICAZIONE DEL CONTENITORE FISICO

Codice del contenitore fisico: 21440

Categoria del contenitore fisico: architettura

### LOCALIZZAZIONE GEOGRAFICO-AMMINISTRATIVA ATTUALE

Stato: Italia

Regione: Lombardia

Provincia: MI

Nome provincia: Milano

Codice ISTAT comune: 015146

Comune: Milano

### **COLLOCAZIONE SPECIFICA**

Tipologia: palazzo

Denominazione: Palazzo di Brera

Indirizzo: Via Brera, 28

Codice della scheda ILC: SWLI1-00001

Denominazione struttura conservativa - livello 1: Accademia di Belle Arti di Brera

Collocazione originaria: SI

Altra denominazione [1 / 3]: Palazzo della Pinacoteca di Brera

Altra denominazione [2 / 3]: Palazzo della Pinacoteca di Brera

Altra denominazione [3 / 3]: Palazzo dell'Accademia di Brera

## **DATI PATRIMONIALI E COLLEZIONI**

Sezione: Disegni Architettura Concorso Triennale

### **INVENTARIO**

Denominazione: Inventario corrente

Data: 2006

Numero: DS 2927

## **CRONOLOGIA**

### **CRONOLOGIA GENERICA**

Secolo: sec. XIX

Frazione di secolo: terzo quarto

### **CRONOLOGIA SPECIFICA**

Da: 1865

A: 1865

Motivazione cronologia: data

## DEFINIZIONE CULTURALE

### AUTORE

Nome di persona o ente: Arcioni, Luigi

Tipo intestazione: P

Dati anagrafici/Periodo di attività: 1841/ 1918

Motivazione dell'attribuzione: documentazione

### COMMITTENZA

Circostanza: Architettura: Scuola Superiore (prova finale)?

## DATI TECNICI

### MATERIA E TECNICA

Materia: carta a mano

Tecnica: inchiostro di china

### MISURE

Unità: mm.

Altezza: 577

Larghezza: 851

Filigrana: J. Whatman 1863

## DATI ANALITICI

### DESCRIZIONE

Indicazioni sull'oggetto

Rilievo della chiesa di San Francesco a Brescia: fianco sinistro (prospetto) e dettagli. Realizzato su carta pesante con inchiostro di china e tratteggi ad inchiostro rosso. Nella parte superiore del foglio alzato laterale di una chiesa segnato al centro da un alto tiburio eretto sulla campata laterale; alla destra di questo sorge un edificio di civile abitazione. Nella parte inferiore del foglio serie di particolari architettonici

### ISCRIZIONI [1 / 7]

Classe di appartenenza: didascalica

Tecnica di scrittura: a penna

Tipo di caratteri: lettere capitali

Posizione: In alto, a sinistra

Trascrizione: RILIEVO DELLA CHIESA DI SAN FRANCESCO A BRESCIA / TAV. III

**ISCRIZIONI [2 / 7]**

Classe di appartenenza: didascalica

Tecnica di scrittura: a penna

Tipo di caratteri: lettere capitali

Posizione: in alto, al centro

Trascrizione: FIANCO DELLA CHIESA VERSO MATTINA

**ISCRIZIONI [3 / 7]**

Classe di appartenenza: documentaria

Tecnica di scrittura: a penna

Tipo di caratteri: corsivo/ numeri arabi

Posizione: al centro

Trascrizione: RAPP. 1/100

**ISCRIZIONI [4 / 7]**

Classe di appartenenza: didascalica

Tecnica di scrittura: a penna

Tipo di caratteri: lettere capitali

Posizione: al centro

Trascrizione

CORNICE E BASAMENTO DELLE CAPPELLE MINORI / FINESTRA DELLE CAPPELLE MINORI / CORNICIONE DI MATTONI DELLA NAVATA MAGGIORE/ DETTAGLIO IN TERRA COTTA DELLA CAPPELLA [?.] / SEGUITO DEL VICINO DETTAGLIO

**ISCRIZIONI [5 / 7]**

Classe di appartenenza: didascalica

Tecnica di scrittura: a penna

Tipo di caratteri: lettere capitali

Posizione: al centro

Trascrizione: CORNICIONE DELL'ABSIDE

**ISCRIZIONI [6 / 7]**

Classe di appartenenza: didascalica

Tecnica di scrittura: a penna

Tipo di caratteri: corsivo/ numeri arabi

Posizione: in basso, al centro, sopra il timbro

Trascrizione: 1/25

### **ISCRIZIONI [7 / 7]**

Classe di appartenenza: documentaria

Tecnica di scrittura: a penna

Tipo di caratteri: lettere capitali

Posizione: in basso, a destra

Trascrizione: Brescia 1865/ Arcioni Luigi

### **STEMMI, EMBLEMI, MARCHI**

Classe di appartenenza: timbro

Qualificazione: amministrativo

Identificazione: Biblioteca dell'Accademia e dell'inventario

Posizione: in basso verso destra

Notizie storico-critiche

Il disegno è forse da riferirsi agli esperimenti finali della Scuola Superiore di Architettura. L'anno precedente, 1864, l'Arcioni vinse il Concorso Triennale di Architettura. Foglio già rifilato malamente in epoca non nota.

## **CONSERVAZIONE**

### **STATO DI CONSERVAZIONE**

Stato di conservazione: buono

Indicazioni specifiche: piccoli strappi sul bordo sinistro

## **CONDIZIONE GIURIDICA E VINCOLI**

### **CONDIZIONE GIURIDICA**

Indicazione generica: proprietà Stato

Indicazione specifica: Accademia di Belle Arti di Brera

Indirizzo: Via Brera, 28 - 20121 Milano (MI)

### **ACQUISIZIONE**

Tipo acquisizione: norma concorsuale/ Pensionato

## **FONTI E DOCUMENTI DI RIFERIMENTO**

### **DOCUMENTAZIONE FOTOGRAFICA**

Codice univoco della risorsa: SW\_D\_4t060-02529\_IMG-0000000001

Genere: documentazione allegata

Tipo: fotografia b/n

Codice identificativo: 4t060-02529-0000000001

Collocazione del file nell'archivio locale: DisegniArchitetturaConcorsoTriennale

Nome del file originale: DS\_2927.jpg

#### **FONTI E DOCUMENTI**

Tipo: registro inventariale

Denominazione: Concorsi Triennali di Architettura

Nome dell'archivio: Archivio Storico Acc. BB. AA.

Posizione: TEA M II 1

#### **BIBLIOGRAFIA [1 / 2]**

Genere: bibliografia specifica

Titolo libro o rivista: Atti della Regia Accademia di Belle Arti di Milano

Anno di edizione: 1805-1896

#### **BIBLIOGRAFIA [2 / 2]**

Genere: bibliografia specifica

Autore: Zani C.

Anno di edizione: 1985

V., pp., nn.: pp. 262 - 263

### **COMPILAZIONE**

#### **COMPILAZIONE**

Anno di redazione: 1986

Ente compilatore: S27

Nome: Capponi, C.

Funzionario responsabile: Tardito Amerio, Rosalba

#### **TRASCRIZIONE PER INFORMATIZZAZIONE**

Anno di trascrizione/informatizzazione: 2006

Nome: ARTPAST/ Fuga, A.

#### **AGGIORNAMENTO-REVISIONE**

Anno di aggiornamento/revisione: 2006

Nome: ARTPAST/ Fuga, A.