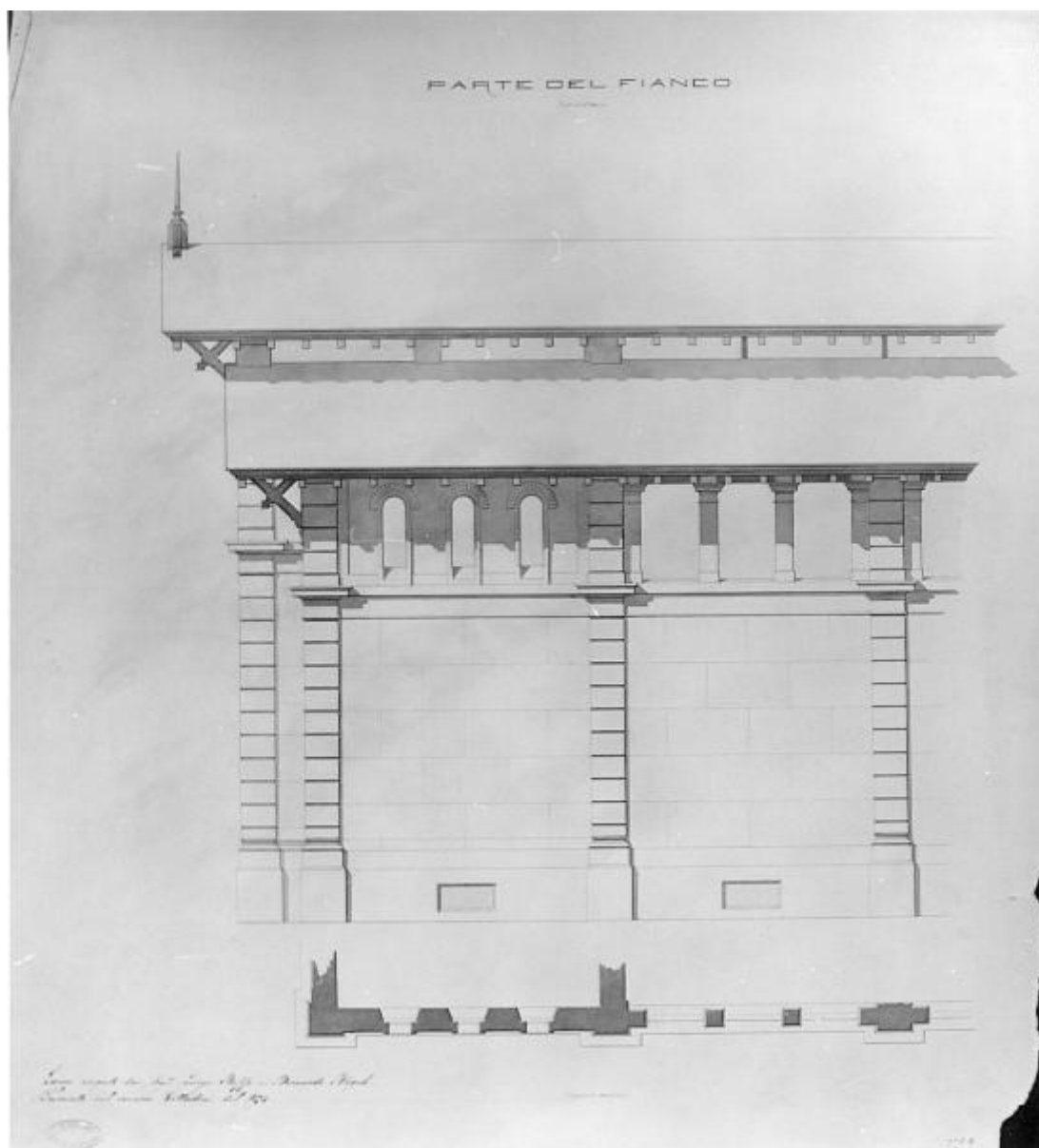


Progetto di mercato coperto per frutta e verdura al Verziere con 180 posteggi

Boffi, Luigi; Rigoli, Bernardo



Link risorsa: <https://www.lombardiabeniculturali.it/opere-arte/schede/4t060-02542/>

Scheda SIRBeC: <https://www.lombardiabeniculturali.it/opere-arte/schede-complete/4t060-02542/>

CODICI

Unità operativa: 4t060

Numero scheda: 2542

Codice scheda: 4t060-02542

Tipo scheda: D

Livello ricerca: C

CODICE UNIVOCO

Codice regione: 03

Numero catalogo generale: 00202104

Ente schedatore: S27

Ente competente: S27

RELAZIONI

RELAZIONI CON ALTRI BENI

OGGETTO

Categoria dell'oggetto: disegno

OGGETTO

Definizione: disegno

Identificazione: insieme

SOGGETTO

Categoria generale: architettura

Identificazione: architettura: mercato coperto a Milano (prospetto laterale, dettaglio)

Titolo: Progetto di mercato coperto per frutta e verdura al Verziere con 180 posteggi

LOCALIZZAZIONE GEOGRAFICO-AMMINISTRATIVA

INDICAZIONE DEL CONTENITORE FISICO

Codice del contenitore fisico: 21440

Categoria del contenitore fisico: architettura

LOCALIZZAZIONE GEOGRAFICO-AMMINISTRATIVA ATTUALE

Stato: Italia

Regione: Lombardia

Provincia: MI

Nome provincia: Milano

Codice ISTAT comune: 015146

Comune: Milano

COLLOCAZIONE SPECIFICA

Tipologia: palazzo

Denominazione: Palazzo di Brera

Indirizzo: Via Brera, 28

Codice della scheda ILC: SWLI1-00001

Denominazione struttura conservativa - livello 1: Accademia di Belle Arti di Brera

Collocazione originaria: SI

Altra denominazione [1 / 4]: Palazzo della Pinacoteca di Brera

Altra denominazione [2 / 4]: Palazzo della Pinacoteca di Brera

Altra denominazione [3 / 4]: Palazzo dell'Accademia di Brera

Altra denominazione [4 / 4]: Palazzo dell'Accademia di Brera

DATI PATRIMONIALI E COLLEZIONI

Sezione: Disegni Architettura Concorso Vittadini

INVENTARIO

Denominazione: Inventario corrente

Data: 2006

Numero: DS 2824

CRONOLOGIA

CRONOLOGIA GENERICA

Secolo: sec. XIX

CRONOLOGIA SPECIFICA

Da: 1874

A: 1874

Motivazione cronologia: data

DEFINIZIONE CULTURALE

AUTORE [1 / 2]

Nome di persona o ente: Boffi, Luigi

Tipo intestazione: P

Dati anagrafici/Periodo di attività: 1846/ 1904

Motivazione dell'attribuzione: firma

AUTORE [2 / 2]

Nome di persona o ente: Rigoli, Bernardo

Tipo intestazione: P

Dati anagrafici/Periodo di attività: notizie 1874

Motivazione dell'attribuzione: firma

COMMITTENZA

Data: 1874

Circostanza: Architettura: Concorso Vittadini

DATI TECNICI

MATERIA E TECNICA

Materia: carta a mano

Tecnica [1 / 2]: acquerellatura

Tecnica [2 / 2]: inchiostro di china

MISURE

Unità: mm.

Altezza: 834

Larghezza: 760

DATI ANALITICI

DESCRIZIONE

Indicazioni sull'oggetto

Progetto per un mercato coperto a Milano. Realizzato su carta pesante. Particolare di prospetto raffigurante due campate murarie allineate allo stralcio planimetrico sottostante. Muratura in conci di pietra scandita da lesene bugnate raccordate da cornice. Fascia superiore finestrata costituita da tre monofore arcuate (a sinistra) e trabeate (a destra).

Copertura a falda sfalsata con zona di areazione intermedia.

ISCRIZIONI [1 / 4]

Classe di appartenenza: didascalica

Tecnica di scrittura: a penna

Tipo di caratteri: lettere capitali

Posizione: in alto, al centro, sotto il titolo

Trascrizione: PARTE DEL FIANCO / SCALA DI 0. M.04 PER M

ISCRIZIONI [2 / 4]

Classe di appartenenza: didascalica

Tecnica di scrittura: a penna

Tipo di caratteri: corsivo

Posizione: in basso, al centro

Trascrizione: LEGGETE LA DESCRIZIONE

ISCRIZIONI [3 / 4]

Classe di appartenenza: didascalica

Tecnica di scrittura: a penna

Tipo di caratteri: corsivo

Posizione: in basso, a sinistra

Trascrizione

LAVORO ESEGUITO DAI SIG.RI LUIGI BOFFI E BERNARDO RIGOLI / PREMIATO NEL CONCORSO VITTADINI 1874

ISCRIZIONI [4 / 4]

Classe di appartenenza: didascalica

Tecnica di scrittura: a penna

Tipo di caratteri: corsivo

Posizione: in basso, destra, nell'angolo

Trascrizione: n. 9

STEMMI, EMBLEMI, MARCHI

Classe di appartenenza: timbro

Qualificazione: amministrativo

Identificazione: Biblioteca dell'Accademia

Posizione: in basso verso sinistra

Notizie storico-critiche

Il disegno fa parte di una serie di tavole di Luigi Boffi e Bernardo Rigoli, realizzate in occasione del concorso di fondazione privata Vittadini, pubblicato il 10 settembre 1873 e relativo ad un progetto di mercato coperto di frutta e verdura da realizzarsi a Milano, presso il verziere (Atti..., 1873, pp. 82-83). Il progetto, contrassegnato dall'epigrafe "leggete la descrizione", viene premiato dal Consiglio Accademico nell'anno 1874 in quanto "la distribuzione delle parti è molto logica e pratica [...], bene appropriato nella costruzione è l'uso dei materiali con riguardo non solo alla solidità, ma anche all'economia, vi è provveduto sufficientemente alla ventilazione e alla luce, e la decorazione è sobria caratteristica e di buon genere" (Atti..., 1878, p. 26).

CONSERVAZIONE

STATO DI CONSERVAZIONE

Stato di conservazione: discreto

Indicazioni specifiche: ampi strappi lungo il margine destro

CONDIZIONE GIURIDICA E VINCOLI

CONDIZIONE GIURIDICA

Indicazione generica: proprietà Stato

Indicazione specifica: Accademia di Belle Arti di Brera

Indirizzo: Via Brera, 28 - 20121 Milano (MI)

FONTI E DOCUMENTI DI RIFERIMENTO

DOCUMENTAZIONE FOTOGRAFICA

Codice univoco della risorsa: SW_D_4t060-02542_IMG-0000000001

Genere: documentazione allegata

Tipo: fotografia b/n

Codice identificativo: 4t060-02542-0000000001

Collocazione del file nell'archivio locale: DisegniArchitetturaConcorsoVittadini

Nome del file originale: DS_2824.jpg

COMPILAZIONE

COMPILAZIONE

Anno di redazione: 1994

Ente compilatore: S27

Nome: D'Auria, G.

Funzionario responsabile: Maderna, V.

TRASCRIZIONE PER INFORMATIZZAZIONE

Anno di trascrizione/informatizzazione: 2006

Nome: ARTPAST/ Fuga, A.

AGGIORNAMENTO-REVISIONE

Anno di aggiornamento/revisione: 2006

Nome: ARTPAST/ Fuga, A.