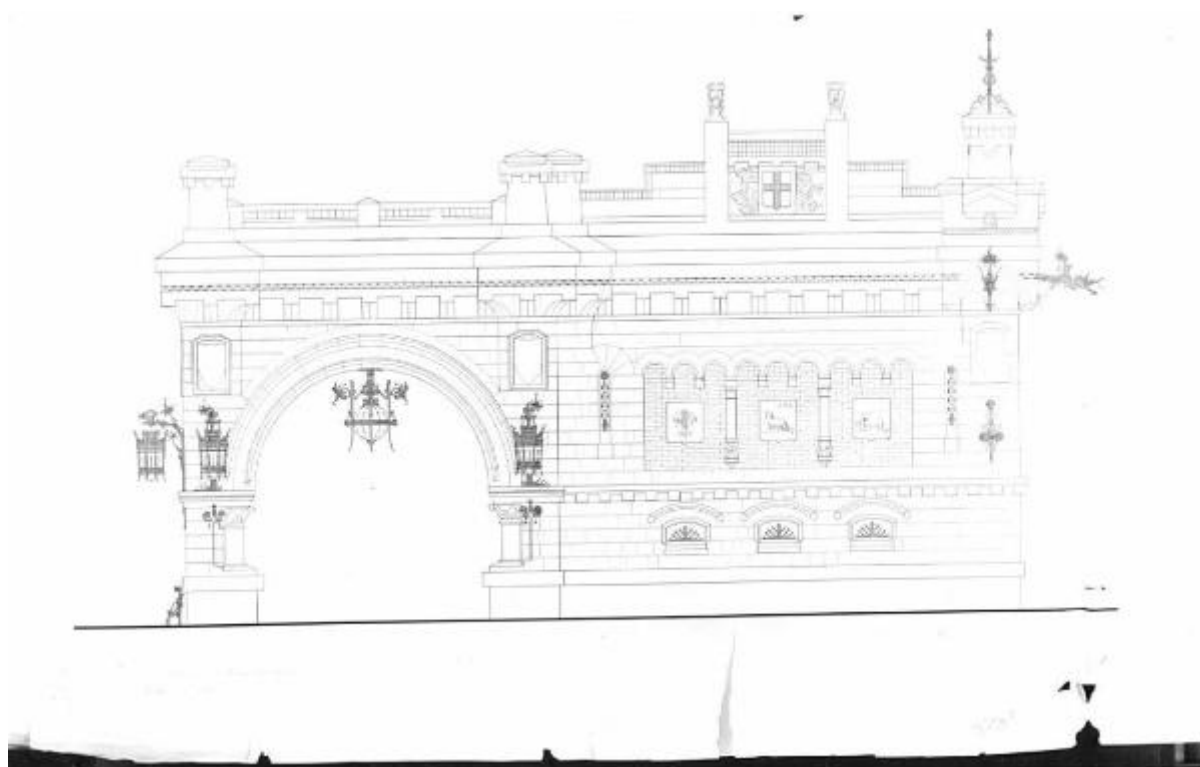


Progetto di una barriera a Porta Tenaglia

D'Aronco, Raimondo



Link risorsa: <https://www.lombardiabeniculturali.it/opere-arte/schede/4t060-02547/>

Scheda SIRBeC: <https://www.lombardiabeniculturali.it/opere-arte/schede-complete/4t060-02547/>

CODICI

Unità operativa: 4t060

Numero scheda: 2547

Codice scheda: 4t060-02547

Tipo scheda: D

Livello ricerca: C

CODICE UNIVOCO

Codice regione: 03

Numero catalogo generale: 00202118

Ente schedatore: S27

Ente competente: S27

RELAZIONI

RELAZIONI CON ALTRI BENI

OGGETTO

Categoria dell'oggetto: disegno

OGGETTO

Definizione: disegno

Identificazione: insieme

SOGGETTO

Categoria generale: architettura

Identificazione: architettura: barriera daziaria, Porta Tenaglia a Milano (prospetto)

Titolo: Progetto di una barriera a Porta Tenaglia

LOCALIZZAZIONE GEOGRAFICO-AMMINISTRATIVA

INDICAZIONE DEL CONTENITORE FISICO

Codice del contenitore fisico: 21440

Categoria del contenitore fisico: architettura

LOCALIZZAZIONE GEOGRAFICO-AMMINISTRATIVA ATTUALE

Stato: Italia

Regione: Lombardia

Provincia: MI

Nome provincia: Milano

Codice ISTAT comune: 015146

Comune: Milano

COLLOCAZIONE SPECIFICA

Tipologia: palazzo

Denominazione: Palazzo di Brera

Indirizzo: Via Brera, 28

Codice della scheda ILC: SWLI1-00001

Denominazione struttura conservativa - livello 1: Accademia di Belle Arti di Brera

Collocazione originaria: SI

Altra denominazione [1 / 4]: Palazzo della Pinacoteca di Brera

Altra denominazione [2 / 4]: Palazzo della Pinacoteca di Brera

Altra denominazione [3 / 4]: Palazzo dell'Accademia di Brera

Altra denominazione [4 / 4]: Palazzo dell'Accademia di Brera

DATI PATRIMONIALI E COLLEZIONI

Sezione: Disegni Architettura Concorso Vittadini

INVENTARIO

Denominazione: Inventario corrente

Data: 2006

Numero: DS 2845

CRONOLOGIA

CRONOLOGIA GENERICA

Secolo: sec. XIX

Frazione di secolo: ultimo quarto

CRONOLOGIA SPECIFICA

Da: 1883

A: 1883

Motivazione cronologia: data

DEFINIZIONE CULTURALE

AUTORE

Nome di persona o ente: D'Aronco, Raimondo

Tipo intestazione: P

Dati anagrafici/Periodo di attività: 1857/ 1932

Motivazione dell'attribuzione: firma

COMMITTENZA

Data: 1883

Circostanza: Architettura: Concorso Vittadini

DATI TECNICI

MATERIA E TECNICA

Materia: carta a mano

Tecnica [1 / 2]: matita

Tecnica [2 / 2]: inchiostro di china

MISURE

Unità: mm.

Altezza: 780

Larghezza: 1326

Filigrana: Canson & Montgolfier Vidalon = Les = Annonay

DATI ANALITICI

DESCRIZIONE

Indicazioni sull'oggetto

Prospetto di edificio neomedievale, in conci in pietra, su basamento liscio con cornice a mensole e coronamento a parapetto intervallato da motivi turrati in aggetto. A sinistra ampia arcata con ghiera modulata su basse colonne con capitello a foglie stilizzate, affiancata superiormente da cartelle con emblema emblema e scudo. A destra: basse finestre arcuate con cimasa ad arco ribassato sormontate (oltre il marcapiano) da triforio cieco ad archetti pensili su pensili su colonne con capitello a piccole volute e basamento a figure stilofore su peducci (all'interno stemmi di Firenze Roma e Venezia). Superiormente: stemma di Milano inquartato da pilastri con protome leonina. Elementi decorativi metallici in fitto tratteggio verticale.

ISCRIZIONI [1 / 4]

Tecnica di scrittura: a matita

Tipo di caratteri: lettere capitali

Posizione: in alto, a sinistra

Trascrizione: CONRADO

ISCRIZIONI [2 / 4]

Classe di appartenenza: documentaria

Tecnica di scrittura: a penna

Tipo di caratteri: corsivo

Posizione: in basso, a sinistra

Trascrizione: PROGETTO DEL SIGNOR RAIMONDO D'ARONCO PREMIATO NEL / CONCORSO VITTADINI DEL 1883

ISCRIZIONI [3 / 4]

Classe di appartenenza: documentaria

Tecnica di scrittura: a penna

Tipo di caratteri: numeri arabi

Posizione: in basso, a destra, nell'angolo

Trascrizione: N. 98

ISCRIZIONI [4 / 4]

Classe di appartenenza: documentaria

Tecnica di scrittura: a matita

Tipo di caratteri: numeri romani

Posizione: sul verso del foglio

Trascrizione: N. 6

STEMMI, EMBLEMI, MARCHI

Classe di appartenenza: timbro

Qualificazione: amministrativo

Identificazione: Biblioteca dell'Accademia

Posizione: in basso verso sinistra

CONSERVAZIONE

STATO DI CONSERVAZIONE

Stato di conservazione: cattivo

Indicazioni specifiche: ampi strappi lungo il margine inferiore e lungo la piegatura a destra

CONDIZIONE GIURIDICA E VINCOLI

CONDIZIONE GIURIDICA

Indicazione generica: proprietà Stato

Indicazione specifica: Accademia di Belle Arti di Brera

Indirizzo: Via Brera, 28 - 20121 Milano (MI)

FONTI E DOCUMENTI DI RIFERIMENTO

DOCUMENTAZIONE FOTOGRAFICA

Codice univoco della risorsa: SW_D_4t060-02547_IMG-0000000001

Genere: documentazione allegata

Tipo: fotografia b/n

Codice identificativo: 4t060-02547-0000000001

Collocazione del file nell'archivio locale: DisegniArchitetturaConcorsoVittadini

Nome del file originale: DS_2845.jpg

BIBLIOGRAFIA

Genere: bibliografia specifica

Autore: Ricci G. / Sandri M.G.

Anno di edizione: 1982

V., pp., nn.: p. 109

COMPILAZIONE

COMPILAZIONE

Anno di redazione: 1994

Ente compilatore: S27

Nome: D'Auria, G.

Funzionario responsabile: Maderna, V.

TRASCRIZIONE PER INFORMATIZZAZIONE

Anno di trascrizione/informatizzazione: 2006

Nome: ARTPAST/ Fuga, A.

AGGIORNAMENTO-REVISIONE

Anno di aggiornamento/revisione: 2006

Nome: ARTPAST/ Fuga, A.