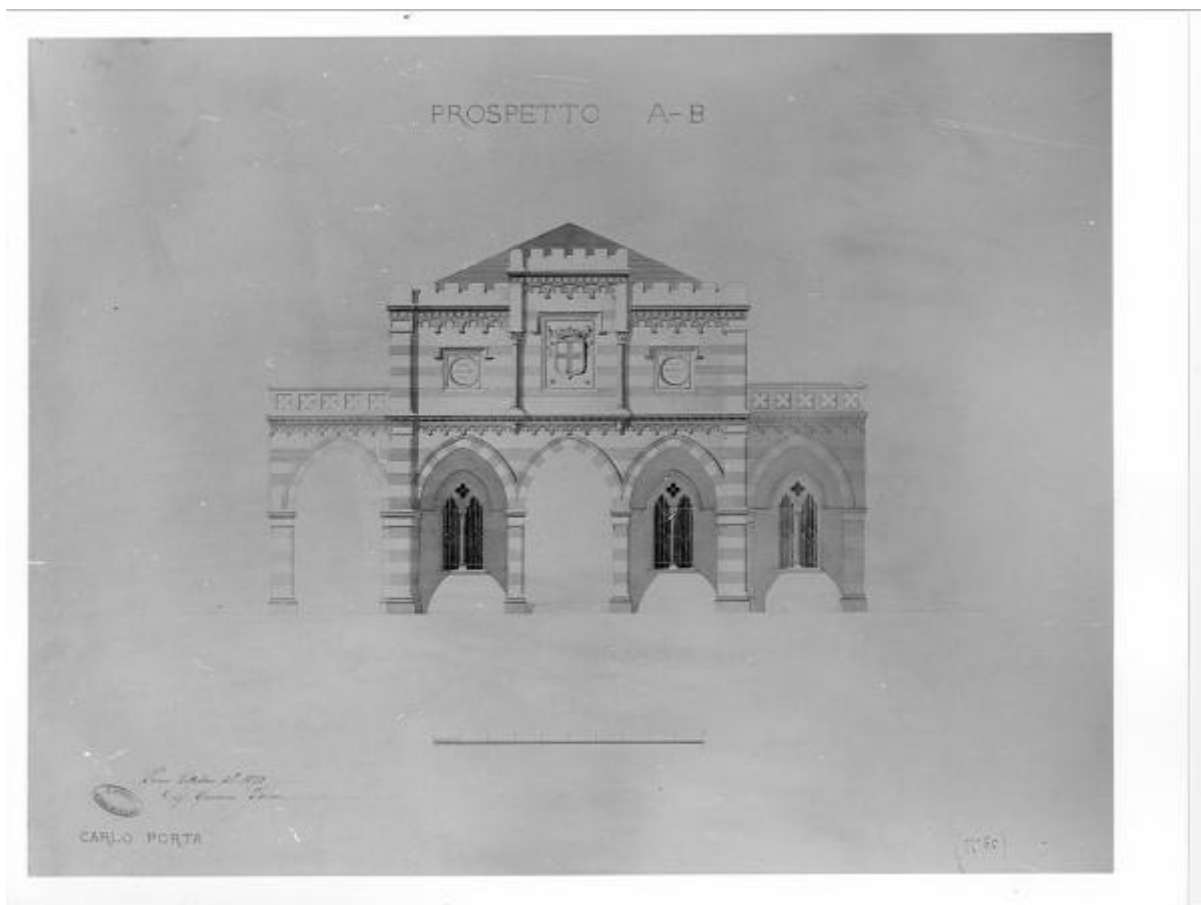


Progetto di una barriera costituita da cancellata e casini laterali, da erigersi all'ingresso della nuova Porta alla Stazione per Vigevano

Faini, Giovanni



Link risorsa: <https://www.lombardiabeniculturali.it/opere-arte/schede/4t060-02551/>

Scheda SIRBeC: <https://www.lombardiabeniculturali.it/opere-arte/schede-complete/4t060-02551/>

CODICI

Unità operativa: 4t060

Numero scheda: 2551

Codice scheda: 4t060-02551

Tipo scheda: D

Livello ricerca: C

CODICE UNIVOCO

Codice regione: 03

Numero catalogo generale: 00202122

Ente schedatore: S27

Ente competente: S27

RELAZIONI

RELAZIONI CON ALTRI BENI

OGGETTO

Categoria dell'oggetto: disegno

OGGETTO

Definizione: disegno

Identificazione: insieme

SOGGETTO

Categoria generale: architettura

Identificazione: architettura: barriera daziaria a Milano (prospetto)

Titolo
Progetto di una barriera costituita da cancellata e casini laterali, da erigersi all'ingresso della nuova Porta alla Stazione per Vigevano

LOCALIZZAZIONE GEOGRAFICO-AMMINISTRATIVA

INDICAZIONE DEL CONTENITORE FISICO

Codice del contenitore fisico: 21440

Categoria del contenitore fisico: architettura

LOCALIZZAZIONE GEOGRAFICO-AMMINISTRATIVA ATTUALE

Stato: Italia

Regione: Lombardia

Provincia: MI

Nome provincia: Milano

Codice ISTAT comune: 015146

Comune: Milano

COLLOCAZIONE SPECIFICA

Tipologia: palazzo

Denominazione: Palazzo di Brera

Indirizzo: Via Brera, 28

Codice della scheda ILC: SWLI1-00001

Denominazione struttura conservativa - livello 1: Accademia di Belle Arti di Brera

Collocazione originaria: SI

Altra denominazione [1 / 3]: Palazzo della Pinacoteca di Brera

Altra denominazione [2 / 3]: Palazzo della Pinacoteca di Brera

Altra denominazione [3 / 3]: Palazzo dell'Accademia di Brera

DATI PATRIMONIALI E COLLEZIONI

Sezione: Disegni Architettura Concorso Vittadini

INVENTARIO

Denominazione: Inventario corrente

Data: 2006

Numero: DS 2806

CRONOLOGIA

CRONOLOGIA GENERICA

Secolo: sec. XIX

Frazione di secolo: terzo quarto

CRONOLOGIA SPECIFICA

Da: 1872

A: 1872

Motivazione cronologia: data

DEFINIZIONE CULTURALE

AUTORE

Nome di persona o ente: Faini, Giovanni

Tipo intestazione: P

Dati anagrafici/Periodo di attività: notizie 1872

Motivazione dell'attribuzione: firma

COMMITTENZA

Data: 1872

Circostanza: Architettura: Concorso Vittadini

DATI TECNICI

MATERIA E TECNICA

Materia: carta a mano

Tecnica [1 / 2]: acquerellatura

Tecnica [2 / 2]: inchiostro di china

MISURE

Unità: mm.

Altezza: 630

Larghezza: 824

Filigrana: Canson & Montgolfier Vidalon = Les = Annonay

DATI ANALITICI

DESCRIZIONE

Indicazioni sull'oggetto

Prospetto acquarellato e ombreggiato su leggerissimo fondo azzurro. Edificio neogotico a 2 pp coperto con tetto a padiglione e affiancato da bassi corpi laterali con copertura a terrazza. Inferiormente: arcate ogivali con ghiera a conci bianchi e grigi. A campate alternate si vedono bifore trilobate. Superiormente: muratura bicroma (intonaco bianco e mattoni) con tre riquadri decorativi (quello centrale, inquadrato da coppia di colonnine corinzie, presenta lo stemma di Milano). Cornici marcapiano ad archetti pensili in cotto e coronamento merlato.

ISCRIZIONI [1 / 4]

Classe di appartenenza: didascalica

Tecnica di scrittura: a penna

Tipo di caratteri: lettere capitali

Posizione: in alto, al centro

Trascrizione: PROSPETTO AB

ISCRIZIONI [2 / 4]

Classe di appartenenza: documentaria

Tecnica di scrittura: a penna

Tipo di caratteri: corsivo

Posizione: in basso, a sinistra

Trascrizione: PREMIO VITTADINI DEL 1872 / SIG. GIOVANNI FAINI

ISCRIZIONI [3 / 4]

Classe di appartenenza: documentaria

Tecnica di scrittura: a penna

Tipo di caratteri: lettere capitali

Posizione: in basso, a sinistra, nell'angolo

Trascrizione: CARLO PORTA

ISCRIZIONI [4 / 4]

Classe di appartenenza: documentaria

Tecnica di scrittura: a penna

Tipo di caratteri: numeri romani

Posizione: in basso, a sinistra, nell'angolo

Trascrizione: N. 60

STEMMI, EMBLEMI, MARCHI

Classe di appartenenza: timbro

Qualificazione: amministrativo

Identificazione: Biblioteca dell'Accademia

Posizione: in basso verso sinistra

Notizie storico-critiche

Il disegno fa parte di una serie di tavole di Giovanni Faini realizzate in occasione del concorso di Fondazione privata Vittadini pubblicato il 10-11-1871 e relativo ad un progetto di barriera da erigersi a Milano all'ingresso della nuova Porta alla stazioen di Vigevano" Il progetto contrassegnato dall'epigrafe "Carlo Porta" è stato premiato dal Consiglio Accademico nel 1872 poichè alquanto deficiente dal lato decorativo, soddisfa però in modo lodevole a tutte le besigenze del servizio, pur mantenendosi entro i limiti di proporzioni modeste e attuabili"

CONSERVAZIONE

STATO DI CONSERVAZIONE

Stato di conservazione: buono

CONDIZIONE GIURIDICA E VINCOLI

CONDIZIONE GIURIDICA

Indicazione generica: proprietà Stato

Indicazione specifica: Accademia di Belle Arti di Brera

Indirizzo: Via Brera, 28 - 20121 Milano (MI)

ACQUISIZIONE

Tipo acquisizione: norma concorsuale/ Premiato

FONTI E DOCUMENTI DI RIFERIMENTO

DOCUMENTAZIONE FOTOGRAFICA

Codice univoco della risorsa: SW_D_4t060-02551_IMG-0000000001

Genere: documentazione allegata

Tipo: fotografia b/n

Codice identificativo: 4t060-02551-0000000001

Collocazione del file nell'archivio locale: DisegniArchitetturaConcorsoVittadini

Nome del file originale: DS_2806.jpg

BIBLIOGRAFIA [1 / 2]

Genere: bibliografia specifica

Autore: Ricci G. / Sandri M.G.

Anno di edizione: 1982

V., pp., nn.: p. 116

BIBLIOGRAFIA [2 / 2]

Genere: bibliografia specifica

Titolo libro o rivista: Atti della Regia Accademia di Belle Arti di Milano

Anno di edizione: 1805-1896

V., pp., nn.: pp. 56-57; pp. 99-100

COMPILAZIONE

COMPILAZIONE

Anno di redazione: 1994

Ente compilatore: S27

Nome: D'Auria, G.

Funzionario responsabile: Maderna, V.

TRASCRIZIONE PER INFORMATIZZAZIONE

Anno di trascrizione/informatizzazione: 2006

Nome: ARTPAST/ Fuga, A.

AGGIORNAMENTO-REVISIONE

Anno di aggiornamento/revisione: 2006

Nome: ARTPAST/ Fuga, A.