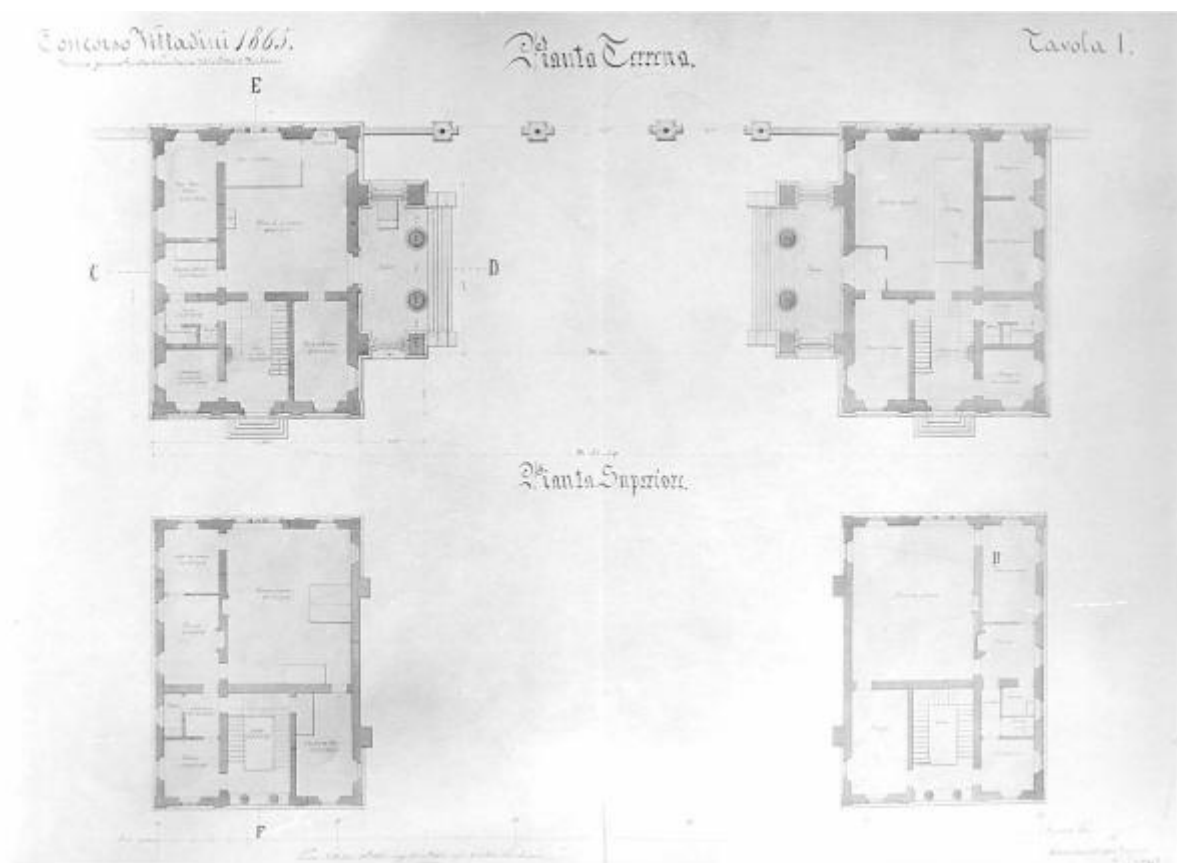


# Progetto per edificio per decorare la barriera daziale di Milano a P.ta Vittoria

Landriani, Gaetano



Link risorsa: <https://www.lombardiabeniculturali.it/opere-arte/schede/4t060-02557/>

Scheda SIRBeC: <https://www.lombardiabeniculturali.it/opere-arte/schede-complete/4t060-02557/>

## **CODICI**

Unità operativa: 4t060

Numero scheda: 2557

Codice scheda: 4t060-02557

Tipo scheda: D

Livello ricerca: C

### **CODICE UNIVOCO**

Codice regione: 03

Numero catalogo generale: 00202128

Ente schedatore: S27

Ente competente: S27

## **RELAZIONI**

### **RELAZIONI CON ALTRI BENI**

## **OGGETTO**

Categoria dell'oggetto: disegno

### **OGGETTO**

Definizione: disegno

Identificazione: insieme

### **SOGGETTO**

Categoria generale: architettura

Identificazione: architettura: barriera daziaria a Milano (pianta)

Titolo: Progetto per edificio per decorare la barriera daziaria di Milano a P.ta Vittoria

## **LOCALIZZAZIONE GEOGRAFICO-AMMINISTRATIVA**

### **INDICAZIONE DEL CONTENITORE FISICO**

Codice del contenitore fisico: 21440

Categoria del contenitore fisico: architettura

### **LOCALIZZAZIONE GEOGRAFICO-AMMINISTRATIVA ATTUALE**

Stato: Italia

Regione: Lombardia

Provincia: MI

Nome provincia: Milano

Codice ISTAT comune: 015146

Comune: Milano

### **COLLOCAZIONE SPECIFICA**

Tipologia: palazzo

Denominazione: Palazzo di Brera

Indirizzo: Via Brera, 28

Codice della scheda ILC: SWLI1-00001

Denominazione struttura conservativa - livello 1: Accademia di Belle Arti di Brera

Collocazione originaria: SI

Altra denominazione [1 / 4]: Palazzo della Pinacoteca di Brera

Altra denominazione [2 / 4]: Palazzo della Pinacoteca di Brera

Altra denominazione [3 / 4]: Palazzo dell'Accademia di Brera

Altra denominazione [4 / 4]: Palazzo dell'Accademia di Brera

## **DATI PATRIMONIALI E COLLEZIONI**

Sezione: Disegni Architettura Concorso Vittadini

### **INVENTARIO**

Denominazione: Inventario corrente

Data: 2006

Numero: DS 2773

## **CRONOLOGIA**

### **CRONOLOGIA GENERICA**

Secolo: sec. XIX

### **CRONOLOGIA SPECIFICA**

Da: 1862

A: 1867

Motivazione cronologia: data

## DEFINIZIONE CULTURALE

### AUTORE

Nome di persona o ente: Landriani, Gaetano

Tipo intestazione: P

Dati anagrafici/Periodo di attività: 1837/ 1867

Motivazione dell'attribuzione: firma

### COMMITTENZA

Data: 1867

Circostanza: Architettura: Concorso Vittadini

## DATI TECNICI

### MATERIA E TECNICA

Materia: carta a mano

Tecnica [1 / 3]: acquerellatura

Tecnica [2 / 3]: matita

Tecnica [3 / 3]: inchiostro di china

### MISURE

Unità: mm.

Altezza: 960

Larghezza: 1330

## DATI ANALITICI

### DESCRIZIONE

Indicazioni sull'oggetto

Serie di planimetrie campite in inchiostro seppia con didascalie dei locali interni a quote a china. Superiormente: pianta terrena di 2 edifici simmetrici rettangolari muniti di avancorpo a portico (verso l'interno) e collegati superiormente da plinti cruciformi. Inferiormente pianta superiore dei corpi principali rettangolari. Linee tratteggiate e china (sezioni CD, EF) e inchiostro rosso (irradiazioni dal punto B)

### ISCRIZIONI [1 / 8]

Classe di appartenenza: didascalica

Tecnica di scrittura: a penna

Tipo di caratteri: corsivo

Posizione: in alto, al centro

Trascrizione: PIANTA TERRENA

**ISCRIZIONI [2 / 8]**

Classe di appartenenza: documentaria

Tecnica di scrittura: a penna

Tipo di caratteri: corsivo

Posizione: in alto, a sinistra

Trascrizione: PREMIO VITTADINI DEL 1872 / BARRIERA PER PORTA SECONDARIA DELLA CITTA' DI MILANO

**ISCRIZIONI [3 / 8]**

Classe di appartenenza: documentaria

Tecnica di scrittura: a penna

Tipo di caratteri: corsivo

Posizione: in alto a destra

Trascrizione: TAVOLA I

**ISCRIZIONI [4 / 8]**

Classe di appartenenza: documentaria

Tecnica di scrittura: a penna

Tipo di caratteri: corsivo

Posizione: al centro

Trascrizione: PIANTA SUPERIORE

**ISCRIZIONI [5 / 8]**

Classe di appartenenza: didascalica

Tecnica di scrittura: a penna

Tipo di caratteri: corsivo/ numeri arabi

Posizione: in basso

Trascrizione: METRI O-50 RAPPORTO 1/50

**ISCRIZIONI [6 / 8]**

Classe di appartenenza: didascalica

Tecnica di scrittura: a penna

Tipo di caratteri: corsivo/ numeri arabi

Posizione: in basso, a sinistra

Trascrizione: PREMIO VITTADINI DEL 1862. ASSEGNATO NEL 1867 AL SIG GAETANO LANDRANI

### **ISCRIZIONI [7 / 8]**

Classe di appartenenza: segnaletica

Tecnica di scrittura: a penna

Tipo di caratteri: corsivo

Posizione: in basso, a sinistra

Trascrizione: DI BUONE INTENZIONI E' PIEN L'INFERNO

### **ISCRIZIONI [8 / 8]**

Classe di appartenenza: documentaria

Tecnica di scrittura: a penna

Tipo di caratteri: corsivo/ numeri arabi

Posizione: in basso, a destra

Trascrizione: N. 31

### **STEMMI, EMBLEMI, MARCHI**

Classe di appartenenza: timbro

Qualificazione: amministrativo

Identificazione: Biblioteca dell'Accademia

Posizione: in basso verso sinistra

Notizie storico-critiche

Il disegno appartiene ad una serie di tavole di gaetano landriani realizzate in occasione del concorso di fondazione privata Vittadini pubblicato il 10 agosto 1865 ma riferibile all'anno 1862 in cui non venne assegnato il premio. Tema di progetto era una barriera per una porta secondaria della città di Milano consistente in due casini di finanza con interposto passaggio largo metri 20 munito di cancellata. Il progetto, contrassegnato dall'epigrafe "di buone intenzioni e pian l'inferno" è stato premiato dal Consiglio Accademico nel 1867 in quanto, "oltre la saviezza dei concetti, e degna.. di larghissima lode la esecuzione, colla quale gli edifici sono nelle molte tavole svolti in tutti i loro aspetti architettonici ornamentali e prospettici"

## **CONSERVAZIONE**

### **STATO DI CONSERVAZIONE**

Stato di conservazione: buono

## **CONDIZIONE GIURIDICA E VINCOLI**

### **CONDIZIONE GIURIDICA**

Indicazione generica: proprietà Stato

Indicazione specifica: Accademia di Belle Arti di Brera

Indirizzo: Via Brera, 28 - 20121 Milano (MI)

## ACQUISIZIONE

Tipo acquisizione: norma concorsuale/ Premiato

## FONTI E DOCUMENTI DI RIFERIMENTO

### DOCUMENTAZIONE FOTOGRAFICA

Codice univoco della risorsa: SW\_D\_4t060-02557\_IMG-0000000001

Genere: documentazione allegata

Tipo: fotografia b/n

Codice identificativo: 4t060-02557-0000000001

Collocazione del file nell'archivio locale: DisegniArchitetturaConcorsoVittadini

Nome del file originale: DS\_2773.jpg

### BIBLIOGRAFIA

Genere: bibliografia specifica

Titolo libro o rivista: Atti della Regia Accademia di Belle Arti di Milano

Anno di edizione: 1805-1896

V., pp., nn.: pp. 59-60; p. 41

## COMPILAZIONE

### COMPILAZIONE

Anno di redazione: 1994

Ente compilatore: S27

Nome: D'Auria, G.

Funzionario responsabile: Maderna, V.

### TRASCRIZIONE PER INFORMATIZZAZIONE

Anno di trascrizione/informatizzazione: 2006

Nome: ARTPAST/ Fuga, A.

### AGGIORNAMENTO-REVISIONE

Anno di aggiornamento/revisione: 2006

Nome: ARTPAST/ Fuga, A.