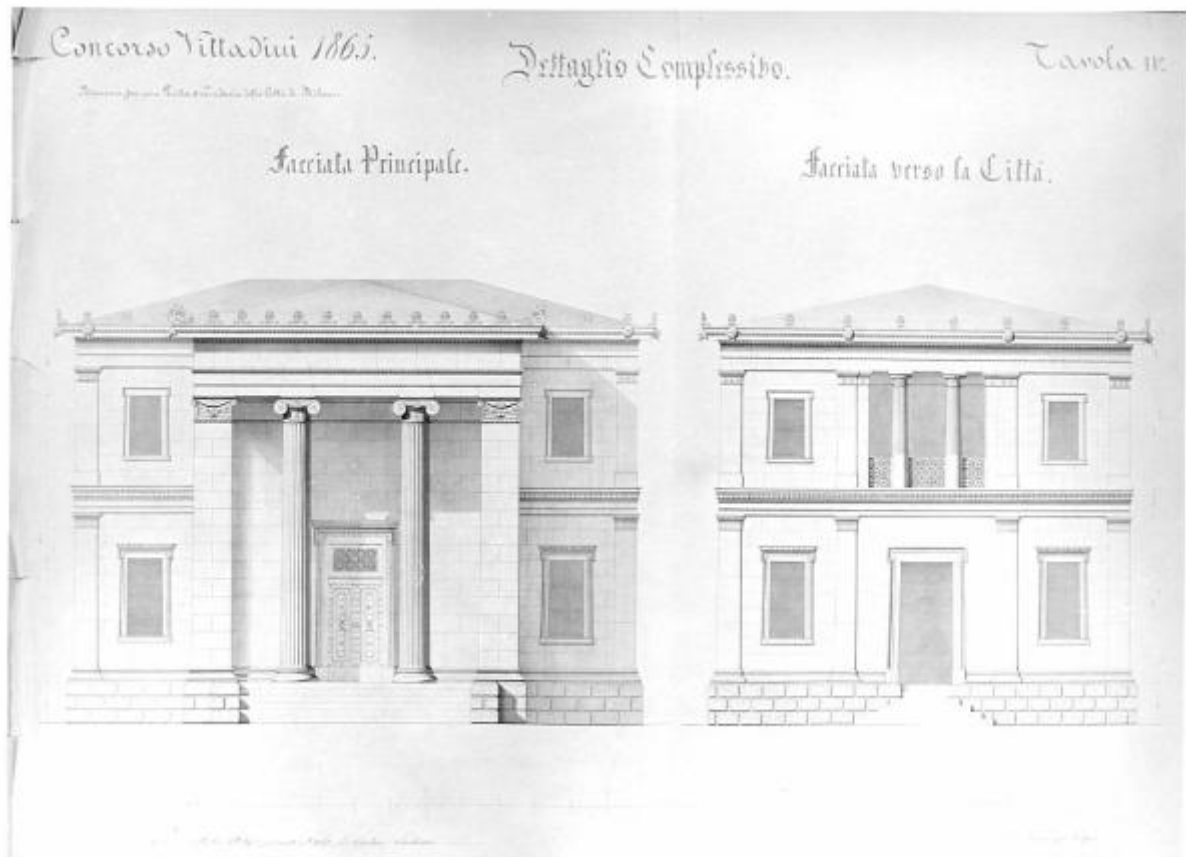


Progetto per edificio per decorare la barriera daziata di Milano a P.ta Vittoria

Landriani, Gaetano



Link risorsa: <https://www.lombardiabeniculturali.it/opere-arte/schede/4t060-02560/>

Scheda SIRBeC: <https://www.lombardiabeniculturali.it/opere-arte/schede-complete/4t060-02560/>

CODICI

Unità operativa: 4t060

Numero scheda: 2560

Codice scheda: 4t060-02560

Tipo scheda: D

Livello ricerca: C

CODICE UNIVOCO

Codice regione: 03

Numero catalogo generale: 00202131

Ente schedatore: S27

Ente competente: S27

RELAZIONI

RELAZIONI CON ALTRI BENI

OGGETTO

Categoria dell'oggetto: disegno

OGGETTO

Definizione: disegno

Identificazione: insieme

SOGGETTO

Categoria generale: architettura

Identificazione: architettura: barriera daziaria a Milano (prospetti)

Titolo: Progetto per edificio per decorare la barriera daziaria di Milano a P.ta Vittoria

LOCALIZZAZIONE GEOGRAFICO-AMMINISTRATIVA

INDICAZIONE DEL CONTENITORE FISICO

Codice del contenitore fisico: 21440

Categoria del contenitore fisico: architettura

LOCALIZZAZIONE GEOGRAFICO-AMMINISTRATIVA ATTUALE

Stato: Italia

Regione: Lombardia

Provincia: MI

Nome provincia: Milano

Codice ISTAT comune: 015146

Comune: Milano

COLLOCAZIONE SPECIFICA

Tipologia: palazzo

Denominazione: Palazzo di Brera

Indirizzo: Via Brera, 28

Codice della scheda ILC: SWLI1-00001

Denominazione struttura conservativa - livello 1: Accademia di Belle Arti di Brera

Collocazione originaria: SI

Altra denominazione [1 / 4]: Palazzo della Pinacoteca di Brera

Altra denominazione [2 / 4]: Palazzo della Pinacoteca di Brera

Altra denominazione [3 / 4]: Palazzo dell'Accademia di Brera

Altra denominazione [4 / 4]: Palazzo dell'Accademia di Brera

DATI PATRIMONIALI E COLLEZIONI

Sezione: Disegni Architettura Concorso Vittadini

INVENTARIO

Denominazione: Inventario corrente

Data: 2006

Numero: DS 2776

CRONOLOGIA

CRONOLOGIA GENERICA

Secolo: sec. XIX

CRONOLOGIA SPECIFICA

Da: 1862

A: 1867

Motivazione cronologia: data

DEFINIZIONE CULTURALE

AUTORE

Nome di persona o ente: Landriani, Gaetano

Tipo intestazione: P

Dati anagrafici/Periodo di attività: 1837/ 1867

Motivazione dell'attribuzione: firma

COMMITTENZA

Data: 1867

Circostanza: Architettura: Concorso Vittadini

DATI TECNICI

MATERIA E TECNICA

Materia: carta a mano

Tecnica [1 / 3]: acquerellatura

Tecnica [2 / 3]: matita

Tecnica [3 / 3]: inchiostro di china

MISURE

Unità: mm.

Altezza: 958

Larghezza: 1330

DATI ANALITICI

DESCRIZIONE

Indicazioni sull'oggetto

Prospetti allineati orizzontalmente di edificio a 2 piani su basamento bugnato, con coronamento ad acroteri e palmette e copertura a tetto. A sinistra facciata principale con avancorpo porticato di ordine ionico gigante (2 colonne scanalate centrali inquadrano un portone sormontato da grata) preceduto da scalinata. Le ali laterali inquadrare da doppio ordine di lesene, presentano 2 finestre sovrapposte con vano trapezio. A destra: facciata verso la città tripartita da un doppio ordine di lesene separate da alta fascia marcapiano. Centralmente: portale con vano trapezio scanalato da loggia trifora con coppia di colonne (parzialmente scanalate e con capitello palmiforme) e parapetto a motivi geometrici. Ai lati finestre sovrapposte con vano trapezio. Ombreggiature a bistro e tratteggio. Indicazioni dimensionali alle estremità.

ISCRIZIONI [1 / 8]

Classe di appartenenza: didascalica

Tecnica di scrittura: a penna

Tipo di caratteri: corsivo

Posizione: in alto, al centro

Trascrizione: DETTAGLIO COMPLESSIVO

ISCRIZIONI [2 / 8]

Classe di appartenenza: documentaria

Tecnica di scrittura: a penna

Tipo di caratteri: corsivo

Posizione: in alto, a sinistra

Trascrizione: PREMIO VITTADINI DEL 1872 / BARRIERA PER PORTA SECONDARIA DELLA CITTA' DI MILANO

ISCRIZIONI [3 / 8]

Classe di appartenenza: documentaria

Tecnica di scrittura: a penna

Tipo di caratteri: corsivo

Posizione: in alto a destra

Trascrizione: TAVOLA IV

ISCRIZIONI [4 / 8]

Classe di appartenenza: documentaria

Tecnica di scrittura: a penna

Tipo di caratteri: corsivo

Posizione: al centro a destra e sinistra

Trascrizione: FACCIATA PRINCIPALE / FACCIATA VERSO LA CITTA'

ISCRIZIONI [5 / 8]

Classe di appartenenza: didascalica

Tecnica di scrittura: a penna

Tipo di caratteri: corsivo/ numeri arabi

Posizione: in basso

Trascrizione: METRI O-20 RAPPORTO 1/25

ISCRIZIONI [6 / 8]

Classe di appartenenza: didascalica

Tecnica di scrittura: a penna

Tipo di caratteri: corsivo/ numeri arabi

Posizione: in basso, a sinistra

Trascrizione: PREMIO VITTADINI DEL 1862. ASSEGNATO NEL 1867 AL SIG GAETANO LANDRANI

ISCRIZIONI [7 / 8]

Classe di appartenenza: segnaletica

Tecnica di scrittura: a penna

Tipo di caratteri: corsivo

Posizione: in basso, a sinistra

Trascrizione: DI BUONE INTENZIONI E' PIEN L'INFERNO

ISCRIZIONI [8 / 8]

Classe di appartenenza: documentaria

Tecnica di scrittura: a penna

Tipo di caratteri: corsivo

Posizione: in basso, a destra

Trascrizione: N. 34

STEMMI, EMBLEMI, MARCHI

Classe di appartenenza: timbro

Qualificazione: amministrativo

Identificazione: Biblioteca dell'Accademia

Posizione: in basso verso sinistra

Notizie storico-critiche

Il disegno appartiene ad una serie di tavole di gaetano landriani realizzate in occasione del concorso di fondazione privata Vittadini pubblicato il 10 agosto 1865 ma riferibile all'anno 1862 in cui non venne assegnato il premio. Tema di progetto era una barriera per una porta secondaria della città di Milano consistente in due casini di finanza con interposto passaggio largo metri 20 munito di cancellata. Il progetto, contrassegnato dall'epigrafe "di buone intenzioni e pian l'inferno" è stato premiato dal Consiglio Accademico nel 1867 in quanto, "oltre la saviezza dei concetti, e degna.. di larghissima lode la esecuzione, colla quale gli edifici sono nelle molte tavole svolti in tutti i loro aspetti architettonici ornamentali e prospettici"

CONSERVAZIONE

STATO DI CONSERVAZIONE

Stato di conservazione: buono

CONDIZIONE GIURIDICA E VINCOLI

CONDIZIONE GIURIDICA

Indicazione generica: proprietà Stato

Indicazione specifica: Accademia di Belle Arti di Brera

Indirizzo: Via Brera, 28 - 20121 Milano (MI)

ACQUISIZIONE

Tipo acquisizione: norma concorsuale/ Premiato

FONTI E DOCUMENTI DI RIFERIMENTO

DOCUMENTAZIONE FOTOGRAFICA

Codice univoco della risorsa: SW_D_4t060-02560_IMG-0000000001

Genere: documentazione allegata

Tipo: fotografia b/n

Codice identificativo: 4t060-02560-0000000001

Collocazione del file nell'archivio locale: DisegniArchitetturaConcorsoVittadini

Nome del file originale: DS_2776.jpg

BIBLIOGRAFIA

Genere: bibliografia specifica

Titolo libro o rivista: Atti della Regia Accademia di Belle Arti di Milano

Anno di edizione: 1805-1896

V., pp., nn.: pp. 59-60; p. 41

COMPILAZIONE

COMPILAZIONE

Anno di redazione: 1994

Ente compilatore: S27

Nome: D'Auria, G.

Funzionario responsabile: Maderna, V.

TRASCRIZIONE PER INFORMATIZZAZIONE

Anno di trascrizione/informatizzazione: 2006

Nome: ARTPAST/ Fuga, A.

AGGIORNAMENTO-REVISIONE

Anno di aggiornamento/revisione: 2006

Nome: ARTPAST/ Fuga, A.