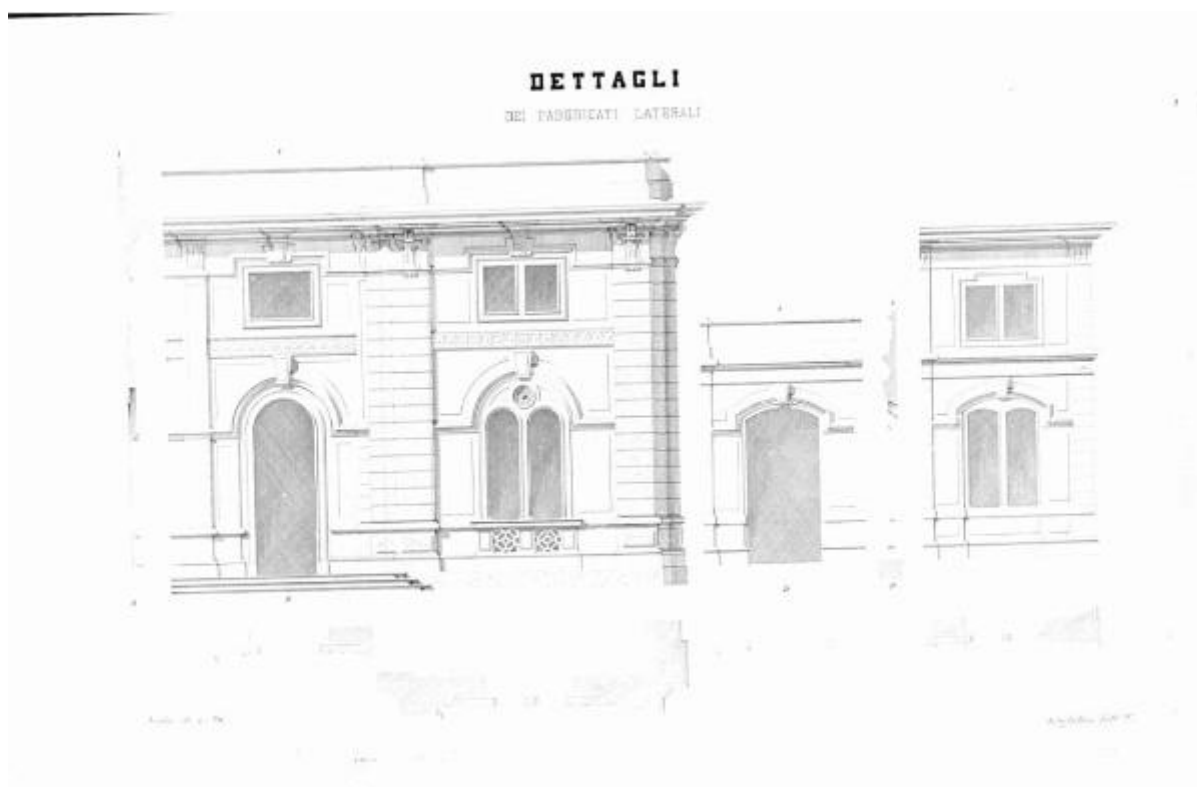


Progetto di un bersaglio comunale per la città di Milano

Pavia, Angelo



Link risorsa: <https://www.lombardiabeniculturali.it/opere-arte/schede/4t060-02588/>

Scheda SIRBeC: <https://www.lombardiabeniculturali.it/opere-arte/schede-complete/4t060-02588/>

CODICI

Unità operativa: 4t060

Numero scheda: 2588

Codice scheda: 4t060-02588

Tipo scheda: D

Livello ricerca: C

CODICE UNIVOCO

Codice regione: 03

Numero catalogo generale: 00202159

Ente schedatore: S27

Ente competente: S27

RELAZIONI

RELAZIONI CON ALTRI BENI

OGGETTO

Categoria dell'oggetto: disegno

OGGETTO

Definizione: disegno

Identificazione: insieme

SOGGETTO

Categoria generale: architettura

Identificazione: architettura: bersaglio comunale per la città di Milano (planimetrie, sezioni e prospetti, dettagli)

Titolo: Progetto di un bersaglio comunale per la città di Milano

LOCALIZZAZIONE GEOGRAFICO-AMMINISTRATIVA

INDICAZIONE DEL CONTENITORE FISICO

Codice del contenitore fisico: 21440

Categoria del contenitore fisico: architettura

LOCALIZZAZIONE GEOGRAFICO-AMMINISTRATIVA ATTUALE

Stato: Italia

Regione: Lombardia

Provincia: MI

Nome provincia: Milano

Codice ISTAT comune: 015146

Comune: Milano

COLLOCAZIONE SPECIFICA

Tipologia: palazzo

Denominazione: Palazzo di Brera

Indirizzo: Via Brera, 28

Codice della scheda ILC: SWLI1-00001

Denominazione struttura conservativa - livello 1: Accademia di Belle Arti di Brera

Collocazione originaria: SI

Altra denominazione [1 / 3]: Palazzo della Pinacoteca di Brera

Altra denominazione [2 / 3]: Palazzo della Pinacoteca di Brera

Altra denominazione [3 / 3]: Palazzo dell'Accademia di Brera

DATI PATRIMONIALI E COLLEZIONI

Sezione: Disegni Architettura Concorso Vittadini

INVENTARIO

Denominazione: Inventario corrente

Data: 2006

Numero: DS 2842

CRONOLOGIA

CRONOLOGIA GENERICA

Secolo: sec. XIX

CRONOLOGIA SPECIFICA

Da: 1880

A: 1880

Validità: ca.

Motivazione cronologia: data

DEFINIZIONE CULTURALE

AUTORE

Nome di persona o ente: Pavia, Angelo

Tipo intestazione: P

Dati anagrafici/Periodo di attività: notizie 1880

Motivazione dell'attribuzione: firma

COMMITTENZA

Data: 1880

Circostanza: Architettura: Concorso Vittadini

DATI TECNICI

MATERIA E TECNICA

Materia: carta a mano

Tecnica: inchiostro

MISURE

Unità: mm.

Altezza: 970

Larghezza: 1525

DATI ANALITICI

DESCRIZIONE

Indicazioni sull'oggetto

Serie orizzontale di 5 dettagli, con stralcio planimetrico sottostante. Da sinistra: sezione del fronte e prospetto di edificio a 2 pp. ripartito da lesene giganti bugnate (inf. portone e bifora entro arcata, sup. finestre rettangolari singola e doppia); prospetto e sezione di portale ad arco ribassato di corpo di fabbrica ad unico piano; prospetto di edificio a 2 pp (inf. bifora ad archi ribassati, sup. finestra rettangolare doppia) Ombreggiature a tratteggio verticale o incrociato; sezioni a tratteggio obliquo.

ISCRIZIONI [1 / 5]

Classe di appartenenza: didascalica

Tecnica di scrittura: a penna

Tipo di caratteri: lettere capitali

Posizione: in alto, al centro

Trascrizione: DETTAGLI / DEI FABBRICATI LATERALI

ISCRIZIONI [2 / 5]

Classe di appartenenza: didascalica

Tecnica di scrittura: a penna

Tipo di caratteri: corsivo/ numeri romani

Posizione: in basso, a sinistra

Trascrizione: SCALA DI 1:20

ISCRIZIONI [3 / 5]

Classe di appartenenza: segnaletica

Tecnica di scrittura: a penna

Tipo di caratteri: corsivo

Posizione: in basso, a destra

Trascrizione: GUGLIELMO TELL

ISCRIZIONI [4 / 5]

Classe di appartenenza: documentaria

Tecnica di scrittura: a penna

Posizione: in alto, a sinistra

Trascrizione: N. 82

ISCRIZIONI [5 / 5]

Classe di appartenenza: documentaria

Tecnica di scrittura: a penna

Tipo di caratteri: corsivo

Posizione: in basso, a sinistra

Trascrizione: PREMIO DEL LEGATO VITTADINI DEL 1880

STEMMI, EMBLEMI, MARCHI

Classe di appartenenza: timbro

Qualificazione: amministrativo

Identificazione: Accademia di Belle Arti di Brera

Posizione: in basso verso sinistra

Notizie storico-critiche

L'elaborato fa parte di una serie di tavole di Angelo Pavia realizzate in occasione del Concorso di Fondazione privata Vittadini bandito il 12 febbraio 1880 e relativi ad un bersaglio comunale per la città di Milano. Il progetto, contrassegnato dall'epigrafe "Guglielmo Tell" è stato premiato dal consiglio accademico in quanto superiore di merito a tutti gli altri per l'ottima disposizione della pianta pienamente soddisfacente alle richieste del programma, per la buona ossatura degli

alzati sempre rispondente all'ufficio accui è destinata ciascuna parte dell'edificio; infine per essere il progetto praticamente costruibile essendo in ogni sua parte ragionevolmente disposto senza inutile dispendio in costruzioni esuberanti.

CONSERVAZIONE

STATO DI CONSERVAZIONE

Stato di conservazione: buono

CONDIZIONE GIURIDICA E VINCOLI

CONDIZIONE GIURIDICA

Indicazione generica: proprietà Stato

Indicazione specifica: Accademia di Belle Arti di Brera

Indirizzo: Via Brera, 28 - 20121 Milano (MI)

FONTI E DOCUMENTI DI RIFERIMENTO

DOCUMENTAZIONE FOTOGRAFICA

Codice univoco della risorsa: SW_D_4t060-02588_IMG-0000000001

Genere: documentazione allegata

Tipo: fotografia b/n

Codice identificativo: 4t060-02588-0000000001

Collocazione del file nell'archivio locale: DisegniArchitetturaConcorsoVittadini

Nome del file originale: DS_2842.jpg

BIBLIOGRAFIA

Genere: bibliografia specifica

Titolo libro o rivista: Atti della Regia Accademia di Belle Arti di Milano

Anno di edizione: 1805-1896

V., pp., nn.: pp. 119-120; p. 64

COMPILAZIONE

COMPILAZIONE

Anno di redazione: 1994

Ente compilatore: S27

Nome: D'Auria, G.

Funzionario responsabile: Maderna, V.

TRASCRIZIONE PER INFORMATIZZAZIONE

Anno di trascrizione/informatizzazione: 2006

Nome: ARTPAST/ Fuga, A.

AGGIORNAMENTO-REVISIONE

Anno di aggiornamento/revisione: 2006

Nome: ARTPAST/ Fuga, A.