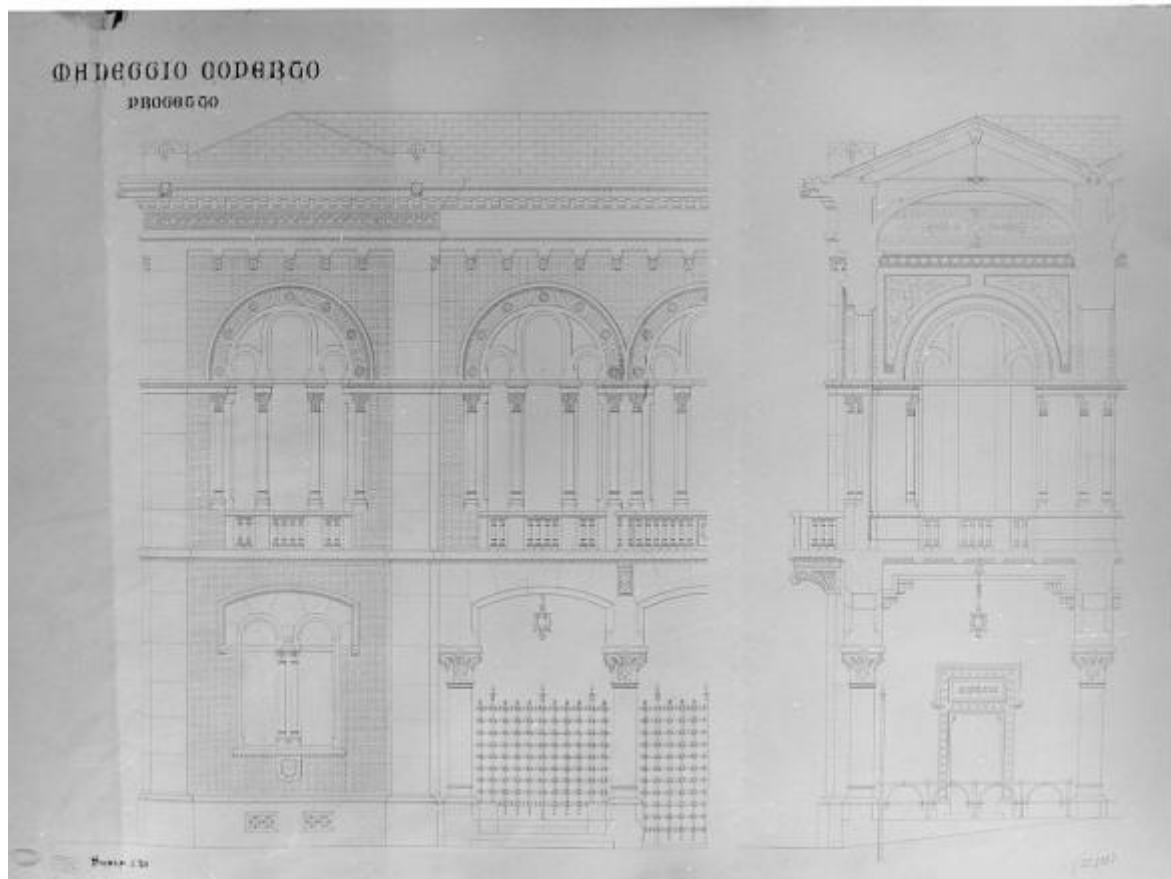


# Maneggio coperto da costruirsi in un parco o giardino di una grande città

Puelli, Alessandro



Link risorsa: <https://www.lombardiabeniculturali.it/opere-arte/schede/4t060-02597/>

Scheda SIRBeC: <https://www.lombardiabeniculturali.it/opere-arte/schede-complete/4t060-02597/>

## **CODICI**

Unità operativa: 4t060

Numero scheda: 2597

Codice scheda: 4t060-02597

Tipo scheda: D

Livello ricerca: C

### **CODICE UNIVOCO**

Codice regione: 03

Numero catalogo generale: 00202168

Ente schedatore: S27

Ente competente: S27

## **RELAZIONI**

### **RELAZIONI CON ALTRI BENI**

## **OGGETTO**

Categoria dell'oggetto: disegno

### **OGGETTO**

Definizione: disegno

Identificazione: insieme

### **SOGGETTO**

Categoria generale: architettura

Identificazione: architettura: maneggio coperto (prospetti, sezioni e dettagli)

Titolo: Maneggio coperto da costruirsi in un parco o giardino di una grande città

## **LOCALIZZAZIONE GEOGRAFICO-AMMINISTRATIVA**

### **INDICAZIONE DEL CONTENITORE FISICO**

Codice del contenitore fisico: 21440

Categoria del contenitore fisico: architettura

### **LOCALIZZAZIONE GEOGRAFICO-AMMINISTRATIVA ATTUALE**

Stato: Italia

Regione: Lombardia

Provincia: MI

Nome provincia: Milano

Codice ISTAT comune: 015146

Comune: Milano

### **COLLOCAZIONE SPECIFICA**

Tipologia: palazzo

Denominazione: Palazzo di Brera

Indirizzo: Via Brera, 28

Codice della scheda ILC: SWLI1-00001

Denominazione struttura conservativa - livello 1: Accademia di Belle Arti di Brera

Collocazione originaria: SI

Altra denominazione [1 / 4]: Palazzo della Pinacoteca di Brera

Altra denominazione [2 / 4]: Palazzo della Pinacoteca di Brera

Altra denominazione [3 / 4]: Palazzo dell'Accademia di Brera

Altra denominazione [4 / 4]: Palazzo dell'Accademia di Brera

## **DATI PATRIMONIALI E COLLEZIONI**

Sezione: Disegni Architettura Concorso Vittadini

### **INVENTARIO**

Denominazione: Inventario corrente

Data: 2006

Numero: DS 2874

## **CRONOLOGIA**

### **CRONOLOGIA GENERICA**

Secolo: sec. XIX

### **CRONOLOGIA SPECIFICA**

Da: 1891

A: 1891

Motivazione cronologia: data

## DEFINIZIONE CULTURALE

### AUTORE

Nome di persona o ente: Puelli, Alessandro

Tipo intestazione: P

Dati anagrafici/Periodo di attività: notizie 1891

Motivazione dell'attribuzione: firma

### COMMITTENZA

Data: 1891

Circostanza: Architettura: Concorso Vittadini

## DATI TECNICI

### MATERIA E TECNICA

Materia: carta a mano

Tecnica: inchiostro di china

### MISURE

Unità: mm.

Altezza: 1415

Larghezza: 1074

## DATI ANALITICI

### DESCRIZIONE

Indicazioni sull'oggetto

Particolari di edificio di architettura neomedievale a china con murature sezionate campi te in acquarello rosa. A sn. particolare di facciata in mattoni con paraste e basamento a bugnato. Edificio a 2pp. con tetto a falde: al pt. basamento a bugnato con 2 aperture rettangolari, sup.Bifora ad arco sormontata da cornice ad arco ribassato con 2 colonne al centro, avanzate con cornice a dentelli e stemma decorativo centrale; vista di parte di portico ad arcate ribassato con cancellata in ferro; al 1° piano trifora con aperture ad arco centrale più alto, inscritte entro cornice ad arco. A ds. sezione con vista del vestibolo al pt. ambiente con soffitto a cassettoni e porta centrale rettangolare. Superiormente vista dall'interno di una trifora con balaustra. Copertura a volta ribassata. Disegno della struttura del tetto.

### ISCRIZIONI [1 / 3]

Classe di appartenenza: didascalica

Tecnica di scrittura: a penna

Tipo di caratteri: corsivo

Posizione: in alto, a sinistra

Trascrizione: MANEGGIO COPERTO / PROGETTO

### **ISCRIZIONI [2 / 3]**

Classe di appartenenza: didascalica

Tecnica di scrittura: a penna

Posizione: in basso, a sinistra

Trascrizione

SCALA 1:20 / PROGETTO DEL SIG. ALESSANDRO PUELLI PREMIATO DEL CONCORSO VITTADINI DEL 1891

### **ISCRIZIONI [3 / 3]**

Classe di appartenenza: documentaria

Tecnica di scrittura: a penna

Tipo di caratteri: lettere capitali/ numeri arabi

Trascrizione: N. 115

### **STEMMI, EMBLEMI, MARCHI**

Classe di appartenenza: timbro

Qualificazione: amministrativo

Identificazione: Accademia di Belle Arti di Brera

Posizione: in basso verso sinistra

Notizie storico-critiche

Appartiene ad una serie di tavole (7) presentate al Concorso Vittadini del 1891, avente per tema. "..un maneggio coperto da costruirsi in un parco di una grande città.." Puelli viene premiato insieme a Ulisse Bosisio (nella cartella 13 sono conservate le 6 fotografie del progetto di Bosisio). Nel 1890, Puelli allievo della scuola superiore di Architettura di Brera, è stato premiato con medaglia d'argento. Nel 1891 ottiene la patente di professore di disegno architettonico.

## **CONSERVAZIONE**

### **STATO DI CONSERVAZIONE**

Stato di conservazione: buono

## **CONDIZIONE GIURIDICA E VINCOLI**

### **CONDIZIONE GIURIDICA**

Indicazione generica: proprietà Stato

Indicazione specifica: Accademia di Belle Arti di Brera

Indirizzo: Via Brera, 28 - 20121 Milano (MI)

### **ACQUISIZIONE**

Tipo acquisizione: norma concorsuale/ Premiato

## **FONTI E DOCUMENTI DI RIFERIMENTO**

### **DOCUMENTAZIONE FOTOGRAFICA**

Codice univoco della risorsa: SW\_D\_4t060-02597\_IMG-0000000001

Genere: documentazione allegata

Tipo: fotografia b/n

Codice identificativo: 4t060-02597-0000000001

Collocazione del file nell'archivio locale: DisegniArchitetturaConcorsoVittadini

Nome del file originale: DS\_2874.jpg

### **BIBLIOGRAFIA**

Genere: bibliografia specifica

Titolo libro o rivista: Atti della Regia Accademia di Belle Arti di Milano

Anno di edizione: 1805-1896

## **COMPILAZIONE**

### **COMPILAZIONE**

Anno di redazione: 1994

Ente compilatore: S27

Nome: Papagna, Patrizia

Funzionario responsabile: Maderna, V.

### **TRASCRIZIONE PER INFORMATIZZAZIONE**

Anno di trascrizione/informatizzazione: 2006

Nome: ARTPAST/ Fuga, A.

### **AGGIORNAMENTO-REVISIONE**

Anno di aggiornamento/revisione: 2006

Nome: ARTPAST/ Fuga, A.