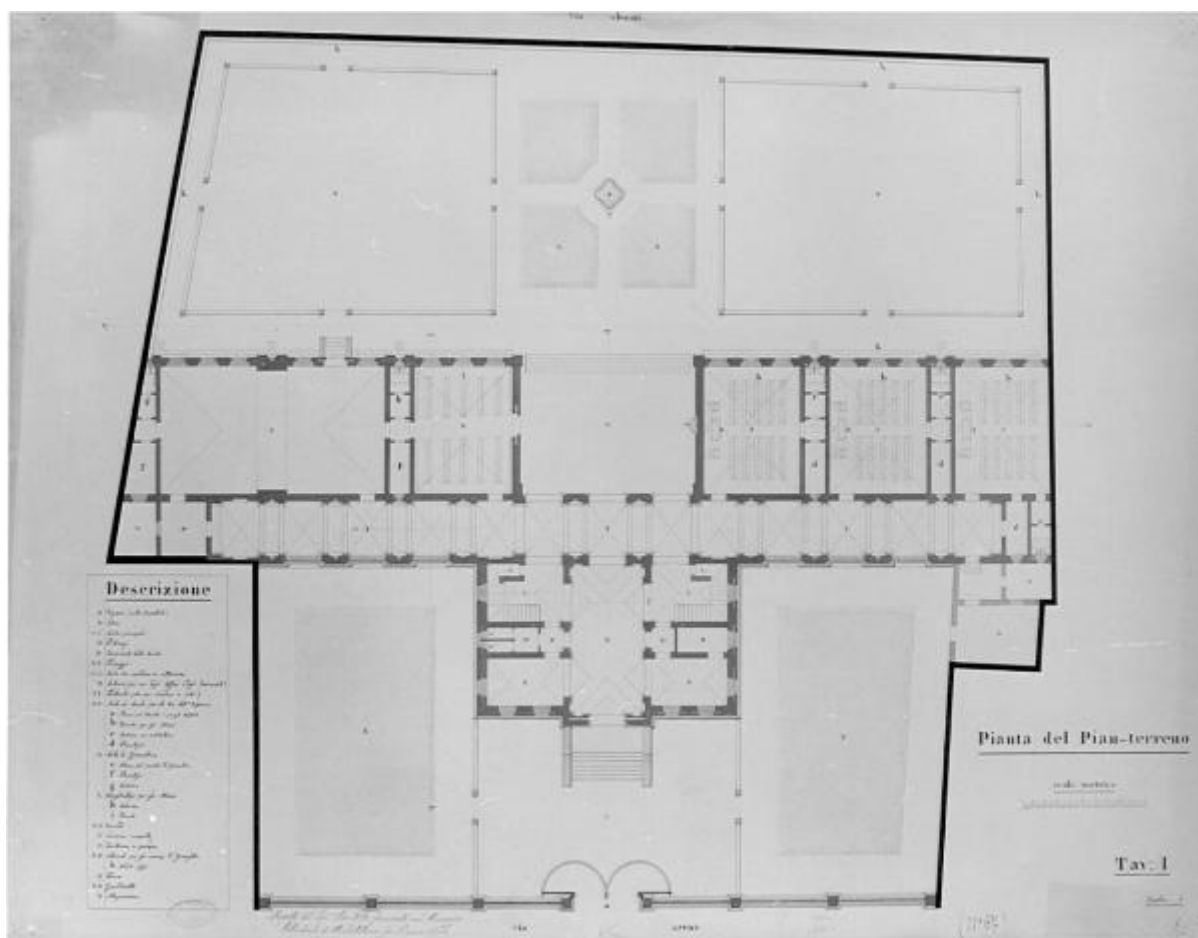


Progetto di una scuola elementare; l'edificio dovrebbe sorgere sull'area presentemente occupata dal fabbricato erariale ad uso di dogana di via Arena

Soli, Pio



Link risorsa: <https://www.lombardiabeniculturali.it/opere-arte/schede/4t060-02598/>

Scheda SIRBeC: <https://www.lombardiabeniculturali.it/opere-arte/schede-complete/4t060-02598/>

CODICI

Unità operativa: 4t060

Numero scheda: 2598

Codice scheda: 4t060-02598

Tipo scheda: D

Livello ricerca: C

CODICE UNIVOCO

Codice regione: 03

Numero catalogo generale: 00202169

Ente schedatore: S27

Ente competente: S27

RELAZIONI

RELAZIONI CON ALTRI BENI

OGGETTO

Categoria dell'oggetto: disegno

OGGETTO

Definizione: disegno

Identificazione: insieme

SOGGETTO

Categoria generale: architettura

Identificazione: architettura: edificio ad uso di scuola elementare (pianta)

Titolo
Progetto di una scuola elementare; l'edificio dovrebbe sorgere sull'area presentemente occupata dal fabbricato erariale ad uso di dogana di via Arena

LOCALIZZAZIONE GEOGRAFICO-AMMINISTRATIVA

INDICAZIONE DEL CONTENITORE FISICO

Codice del contenitore fisico: 21440

Categoria del contenitore fisico: architettura

LOCALIZZAZIONE GEOGRAFICO-AMMINISTRATIVA ATTUALE

Stato: Italia

Regione: Lombardia

Provincia: MI

Nome provincia: Milano

Codice ISTAT comune: 015146

Comune: Milano

COLLOCAZIONE SPECIFICA

Tipologia: palazzo

Denominazione: Palazzo di Brera

Indirizzo: Via Brera, 28

Codice della scheda ILC: SWLI1-00001

Denominazione struttura conservativa - livello 1: Accademia di Belle Arti di Brera

Collocazione originaria: SI

Altra denominazione [1 / 4]: Palazzo della Pinacoteca di Brera

Altra denominazione [2 / 4]: Palazzo della Pinacoteca di Brera

Altra denominazione [3 / 4]: Palazzo dell'Accademia di Brera

Altra denominazione [4 / 4]: Palazzo dell'Accademia di Brera

DATI PATRIMONIALI E COLLEZIONI

Sezione: Disegni Architettura Concorso Vittadini

INVENTARIO

Denominazione: Inventario corrente

Data: 2006

Numero: DS 2816

CRONOLOGIA

CRONOLOGIA GENERICA

Secolo: sec. XIX

CRONOLOGIA SPECIFICA

Da: 1873

A: 1873

Validità: ca.

Motivazione cronologia: data

DEFINIZIONE CULTURALE

AUTORE

Nome di persona o ente: Soli, Pio

Tipo intestazione: P

Dati anagrafici/Periodo di attività: notizie 1873

Motivazione dell'attribuzione: firma

COMMITTENZA

Data: 1873

Circostanza: Architettura: Concorso Vittadini

DATI TECNICI

MATERIA E TECNICA

Materia: carta a mano

Tecnica [1 / 2]: acquerellatura

Tecnica [2 / 2]: inchiostro di china

MISURE

Unità: mm.

Altezza: 718

Larghezza: 943

DATI ANALITICI

DESCRIZIONE

Indicazioni sull'oggetto

Pianta di edificio con giardini a china rossa e nera, acquerello rosa, azzurro e giallino. L'edificio è costituito da avancorpo rettangolare d'ingresso preceduto da scalinata e da due ali laterali, è inserito entro un'area irregolare i cui confini sono campiti in ch. nera; cancellate nel lato d'accesso. Inferiormente 2 aree verdi; sup. aiuole con vasca centrale polilobata, ai lati aree recintate (trapezoidali a sn e rettangolari a ds). All'interno delle ali dell'edificio sono indicati gli arredi delle aule. Lettere di riferimento a legenda in china nera. La muratura dell'edificio è campita in acquerello rosa e inchiostro rosso. Proiezione di volte, archi in china rossa.

ISCRIZIONI [1 / 4]

Classe di appartenenza: didascalica

Tecnica di scrittura: a penna

Posizione: in basso a destra

Trascrizione: PIANTA DEL PIAN -TERRENO

ISCRIZIONI [2 / 4]

Classe di appartenenza: didascalica

Tecnica di scrittura: a penna

Posizione: in basso, a sinistra

Trascrizione: DESCRIZIONE

ISCRIZIONI [3 / 4]

Classe di appartenenza: documentaria

Tecnica di scrittura: a penna

Tipo di caratteri: lettere capitali/ numeri arabi

Posizione: in basso a destra

Trascrizione: TAV. I

ISCRIZIONI [4 / 4]

Classe di appartenenza: documentaria

Tecnica di scrittura: a penna

Tipo di caratteri: corsivo

Posizione: in basso, a sinistra

Trascrizione

PROGETTO DEL SIG. R PIO SOLI PREMIATO AL CONCORSO / VITTADINI DI ARCHITETTURA PER L'ANNO 1873

STEMMI, EMBLEMI, MARCHI

Classe di appartenenza: timbro

Qualificazione: amministrativo

Identificazione: Accademia di Belle Arti di Brera

Posizione: in basso verso sinistra

Notizie storico-critiche

La tavola appartiene al progetto presentato da Pio Soli al concorso Vittadini del 1873 (programma in Atti 1872, p.121-122). Il progetto fu premiato tra 14 concorrenti (Giudizi della Commissione in Atti, 1873 pp. 51-58). Soli era stato premiato anche al concorso Vittadini del 1872. Egli, laureatosi nel 1874 in Architettura presso l'Istituto Tecnico Superiore (AA.VV.,Il Politecnico di Milano, Catalogo della Mostra, Milano 1981, p.241), si distinse ottenendo durante il corso di studi numerosi premi: nel 1871 ebbe una medaglia per l'esperimento finale della Scuola Sup.di i architettura dell'Accademia di Brera (Atti,1871,p.31).

CONSERVAZIONE

STATO DI CONSERVAZIONE

Stato di conservazione: discreto

Indicazioni specifiche: macchia sull'angolo superiore sinistro

CONDIZIONE GIURIDICA E VINCOLI

CONDIZIONE GIURIDICA

Indicazione generica: proprietà Stato

Indicazione specifica: Accademia di Belle Arti di Brera

Indirizzo: Via Brera, 28 - 20121 Milano (MI)

FONTI E DOCUMENTI DI RIFERIMENTO

DOCUMENTAZIONE FOTOGRAFICA

Codice univoco della risorsa: SW_D_4t060-02598_IMG-0000000001

Genere: documentazione allegata

Tipo: fotografia b/n

Codice identificativo: 4t060-02598-0000000001

Collocazione del file nell'archivio locale: DisegniArchitetturaConcorsoVittadini

Nome del file originale: DS_2816.jpg

BIBLIOGRAFIA

Genere: bibliografia specifica

Titolo libro o rivista: Atti della Regia Accademia di Belle Arti di Milano

Anno di edizione: 1805-1896

COMPILAZIONE

COMPILAZIONE

Anno di redazione: 1994

Ente compilatore: S27

Nome: Papagna, Patrizia

Funzionario responsabile: Maderna, V.

TRASCRIZIONE PER INFORMATIZZAZIONE

Anno di trascrizione/informatizzazione: 2006

Nome: ARTPAST/ Fuga, A.

AGGIORNAMENTO-REVISIONE

Anno di aggiornamento/revisione: 2006

Nome: ARTPAST/ Fuga, A.