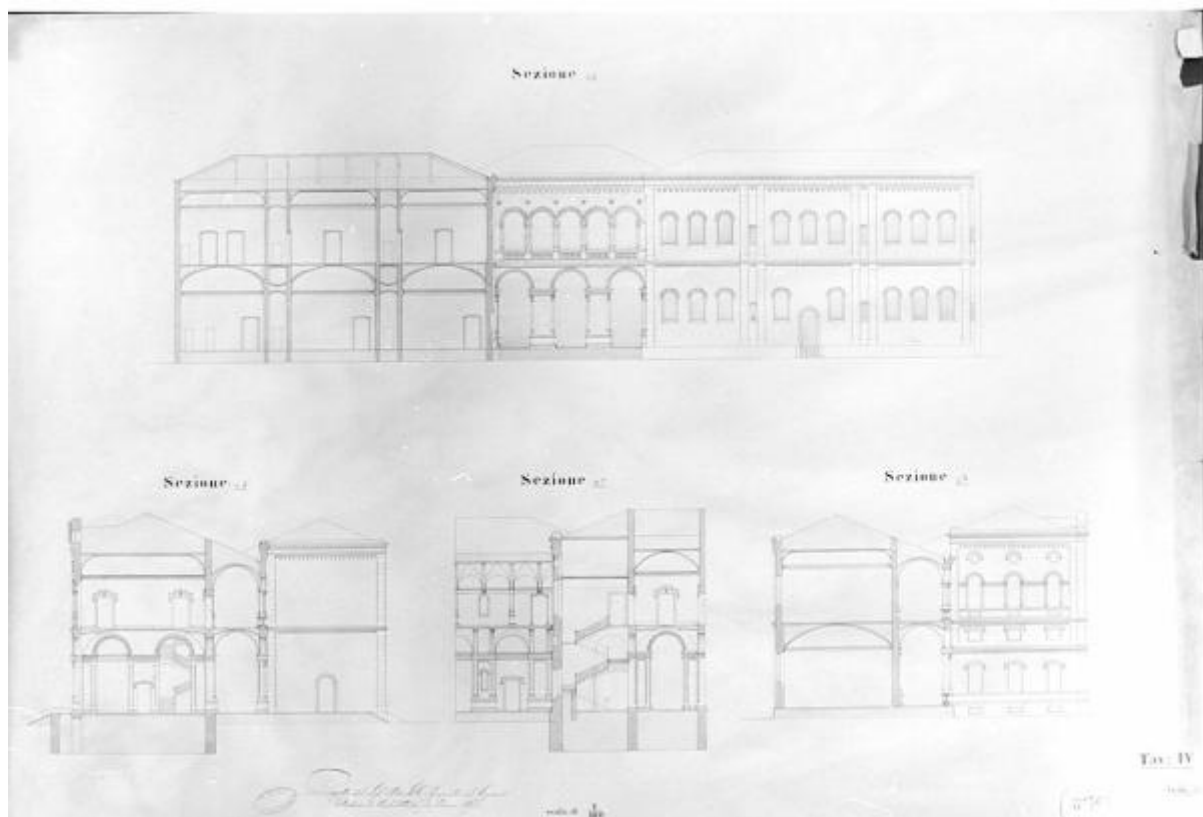


# Progetto di una scuola elementare; l'edificio dovrebbe sorgere sull'area presentemente occupata dal fabbricato erariale ad uso di dogana di via Arena

Soli, Pio



Link risorsa: <https://www.lombardiabeniculturali.it/opere-arte/schede/4t060-02601/>

Scheda SIRBeC: <https://www.lombardiabeniculturali.it/opere-arte/schede-complete/4t060-02601/>

## CODICI

Unità operativa: 4t060

Numero scheda: 2601

Codice scheda: 4t060-02601

Tipo scheda: D

Livello ricerca: C

## CODICE UNIVOCO

Codice regione: 03

Numero catalogo generale: 00202172

Ente schedatore: S27

Ente competente: S27

## RELAZIONI

### RELAZIONI CON ALTRI BENI

## OGGETTO

Categoria dell'oggetto: disegno

### OGGETTO

Definizione: disegno

Identificazione: insieme

### SOGGETTO

Categoria generale: architettura

Identificazione: architettura: edificio ad uso di scuola elementare (sezioni)

Titolo  
Progetto di una scuola elementare; l'edificio dovrebbe sorgere sull'area presentemente occupata dal fabbricato erariale ad uso di dogana di via Arena

## LOCALIZZAZIONE GEOGRAFICO-AMMINISTRATIVA

### INDICAZIONE DEL CONTENITORE FISICO

Codice del contenitore fisico: 21440

Categoria del contenitore fisico: architettura

## LOCALIZZAZIONE GEOGRAFICO-AMMINISTRATIVA ATTUALE

Stato: Italia

Regione: Lombardia

Provincia: MI

Nome provincia: Milano

Codice ISTAT comune: 015146

Comune: Milano

## COLLOCAZIONE SPECIFICA

Tipologia: palazzo

Denominazione: Palazzo di Brera

Indirizzo: Via Brera, 28

Codice della scheda ILC: SWLI1-00001

Denominazione struttura conservativa - livello 1: Accademia di Belle Arti di Brera

Collocazione originaria: SI

Altra denominazione [1 / 3]: Palazzo della Pinacoteca di Brera

Altra denominazione [2 / 3]: Palazzo della Pinacoteca di Brera

Altra denominazione [3 / 3]: Palazzo dell'Accademia di Brera

## DATI PATRIMONIALI E COLLEZIONI

Sezione: Disegni Architettura Concorso Vittadini

### INVENTARIO

Denominazione: Inventario corrente

Data: 2006

Numero: DS 2819

## CRONOLOGIA

### CRONOLOGIA GENERICA

Secolo: sec. XIX

### CRONOLOGIA SPECIFICA

Da: 1873

A: 1873

Validità: ca.

Motivazione cronologia: data

## DEFINIZIONE CULTURALE

### AUTORE

Nome di persona o ente: Soli, Pio

Tipo intestazione: P

Dati anagrafici/Periodo di attività: notizie 1873

Motivazione dell'attribuzione: firma

### COMMITTENZA

Data: 1873

Circostanza: Architettura: Concorso Vittadini

## DATI TECNICI

### MATERIA E TECNICA

Materia: carta a mano

Tecnica [1 / 2]: acquerellatura

Tecnica [2 / 2]: inchiostro di china

### MISURE

Mancanza: MNR

## DATI ANALITICI

### DESCRIZIONE

Indicazioni sull'oggetto

Sup. sez. di edificio a 2 pp. a china eacquarello rosa (muri selezionati) A sn. sez. longitudinale di un edificio con tre ambienti voltati al p.t. (rialzato) e 3 ambienti al p. sup; vista della struttura del tetto a falde. Prospetto con tre arcate al pt. precedute da scalini e sup. loggia a 5 arcate più piccole con balaustra. Facciata interna di una delle ali: al p.t., al centro arco preceduto da scalini, lat. 2 finestre ad arco scemo, 3 finestre ad arco e 1 finestrella netro lesene. Inf. a sn sezioni di edificio a 2 pp. (con seminterrato) con atrio e vano scal. Inferiormente a destra sezione trasversale su corpo di fabbrica a 2 pp. (aule voltate e porticato loggiato). Al centro sezione su corpo a 2 pp. e altro corpo di fabbrica, atrio, scala e piano superiore con aula a volta, corridoio con volta a botte al p.t. e superiormente aula con soffitto piano e corridoio con volta a botte: vista del prospetto di un edificio arretrato rispetto alla sezione.

### ISCRIZIONI [1 / 6]

Classe di appartenenza: didascalica

Tecnica di scrittura: a penna

Tipo di caratteri: caratteri gotici

Posizione: in alto, al centro

Trascrizione: SEZIONE

**ISCRIZIONI [2 / 6]**

Classe di appartenenza: documentaria

Tecnica di scrittura: a penna

Tipo di caratteri: corsivo

Posizione: in basso, a sinistra

Trascrizione

PROGETTO DEL SIG. R PIO SOLI PREMIATO AL CONCORSO / VITTADINI DI ARCHITETTURA PER L'ANNO 1873

**ISCRIZIONI [3 / 6]**

Classe di appartenenza: didascalica

Tecnica di scrittura: a penna

Posizione: in basso, al centro

Trascrizione: SCALA 1/100

**ISCRIZIONI [4 / 6]**

Classe di appartenenza: documentaria

Tecnica di scrittura: a penna

Tipo di caratteri: corsivo/ numeri romani

Posizione: in basso, a destra

Trascrizione: TAV. IV

**ISCRIZIONI [5 / 6]**

Classe di appartenenza: segnaletica

Tecnica di scrittura: a penna

Tipo di caratteri: corsivo

Posizione: in basso, a destra

Trascrizione: EMILIA..!

**ISCRIZIONI [6 / 6]**

Classe di appartenenza: didascalica

Tecnica di scrittura: a penna

Posizione: al centro

Trascrizione: SEZIONE AB / SEZIONE CD / SEZIONE EF / SEZIONE GH

## **STEMMI, EMBLEMI, MARCHI**

Classe di appartenenza: timbro

Qualificazione: amministrativo

Identificazione: Accademia di Belle Arti di Brera

Posizione: in basso verso sinistra

### Notizie storico-critiche

La tavola appartiene al progetto presentato da Pio Soli al concorso Vittadini del 1873 (programma in Atti 1872, p.121-122). Il progetto fu premiato tra 14 concorrenti (Giudizi della Commissione in Atti, 1873 pp. 51-58). Soli era stato premiato anche al concorso Vittadini del 1872. Egli, laureatosi nel 1874 in Architettura presso l'Istituto Tecnico Superiore (AA.VV., Il Politecnico di Milano, Catalogo della Mostra, Milano 1981, p.241), si distinse ottenendo durante il corso di studi numerosi premi: nel 1871 ebbe una medaglia per l'esperimento finale della Scuola Sup. di architettura dell'Accademia di Brera (Atti, 1871, p.31).

## **CONSERVAZIONE**

### **STATO DI CONSERVAZIONE**

Stato di conservazione: discreto

Indicazioni specifiche: tagli, pieghe e macchie sul bordo destro

## **CONDIZIONE GIURIDICA E VINCOLI**

### **CONDIZIONE GIURIDICA**

Indicazione generica: proprietà Stato

Indicazione specifica: Accademia di Belle Arti di Brera

Indirizzo: Via Brera, 28 - 20121 Milano (MI)

## **FONTI E DOCUMENTI DI RIFERIMENTO**

### **DOCUMENTAZIONE FOTOGRAFICA**

Codice univoco della risorsa: SW\_D\_4t060-02601\_IMG-0000000001

Genere: documentazione allegata

Tipo: fotografia b/n

Codice identificativo: 4t060-02601-0000000001

Collocazione del file nell'archivio locale: DisegniArchitetturaConcorsoVittadini

Nome del file originale: DS\_2819.jpg

### **BIBLIOGRAFIA**

Genere: bibliografia specifica

Titolo libro o rivista: Atti della Regia Accademia di Belle Arti di Milano

Anno di edizione: 1805-1896

## **COMPILAZIONE**

### **COMPILAZIONE**

Anno di redazione: 1994

Ente compilatore: S27

Nome: Papagna, Patrizia

Funzionario responsabile: Maderna, V.

### **TRASCRIZIONE PER INFORMATIZZAZIONE**

Anno di trascrizione/informatizzazione: 2006

Nome: ARTPAST/ Fuga, A.

### **AGGIORNAMENTO-REVISIONE**

Anno di aggiornamento/revisione: 2006

Nome: ARTPAST/ Fuga, A.