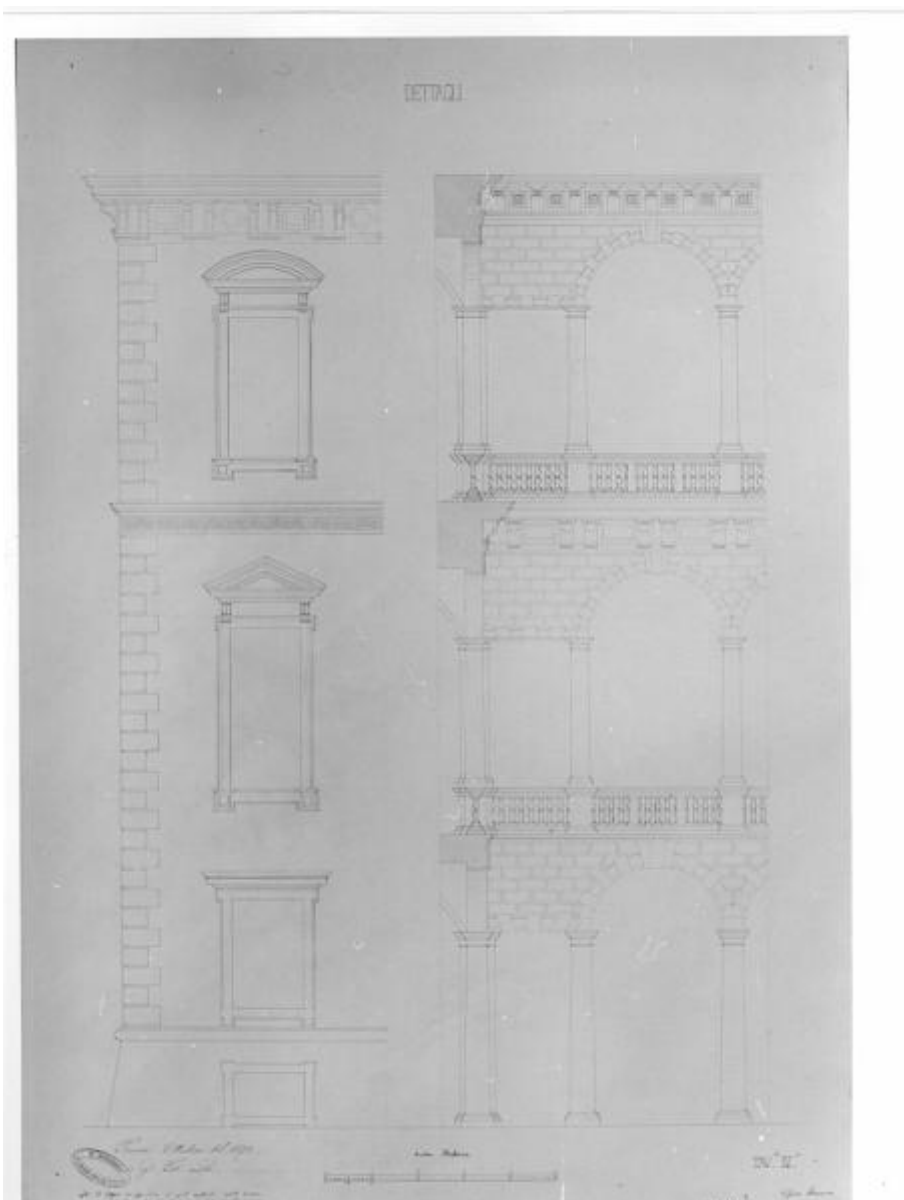


Alzamento del fabbricato denominato il Palazzo di Giustizia, ora destinato a residenza del Tribunale di Circondario Civile e Correzionale

Soli, Pio



Link risorsa: <https://www.lombardiabeniculturali.it/opere-arte/schede/4t060-02606/>

Scheda SIRBeC: <https://www.lombardiabeniculturali.it/opere-arte/schede-complete/4t060-02606/>

CODICI

Unità operativa: 4t060

Numero scheda: 2606

Codice scheda: 4t060-02606

Tipo scheda: D

Livello ricerca: C

CODICE UNIVOCO

Codice regione: 03

Numero catalogo generale: 00202177

Ente schedatore: S27

Ente competente: S27

RELAZIONI

RELAZIONI CON ALTRI BENI

OGGETTO

Categoria dell'oggetto: disegno

OGGETTO

Definizione: disegno

Identificazione: insieme

SOGGETTO

Categoria generale: architettura

Identificazione: architettura: palazzo di Giustizia di Milano (dettagli)

Titolo

Alzamento del fabbricato denominato il Palazzo di Giustizia, ora destinato a residenza del Tribunale di Circondario Civile e Correzionale

LOCALIZZAZIONE GEOGRAFICO-AMMINISTRATIVA

INDICAZIONE DEL CONTENITORE FISICO

Codice del contenitore fisico: 21440

Categoria del contenitore fisico: architettura

LOCALIZZAZIONE GEOGRAFICO-AMMINISTRATIVA ATTUALE

Stato: Italia

Regione: Lombardia

Provincia: MI

Nome provincia: Milano

Codice ISTAT comune: 015146

Comune: Milano

COLLOCAZIONE SPECIFICA

Tipologia: palazzo

Denominazione: Palazzo di Brera

Indirizzo: Via Brera, 28

Codice della scheda ILC: SWLI1-00001

Denominazione struttura conservativa - livello 1: Accademia di Belle Arti di Brera

Collocazione originaria: SI

Altra denominazione [1 / 4]: Palazzo della Pinacoteca di Brera

Altra denominazione [2 / 4]: Palazzo della Pinacoteca di Brera

Altra denominazione [3 / 4]: Palazzo dell'Accademia di Brera

Altra denominazione [4 / 4]: Palazzo dell'Accademia di Brera

DATI PATRIMONIALI E COLLEZIONI

Sezione: Disegni Architettura Concorso Vittadini

INVENTARIO

Denominazione: Inventario corrente

Data: 2006

Numero: DS 2815

CRONOLOGIA

CRONOLOGIA GENERICA

Secolo: sec. XIX

CRONOLOGIA SPECIFICA

Da: 1872

A: 1872

Validità: ca.

Motivazione cronologia: data

DEFINIZIONE CULTURALE

AUTORE

Nome di persona o ente: Soli, Pio

Tipo intestazione: P

Dati anagrafici/Periodo di attività: notizie 1873

Motivazione dell'attribuzione: firma

COMMITTENZA

Data: 1872

Circostanza: Architettura: Concorso Vittadini

DATI TECNICI

MATERIA E TECNICA

Materia: carta a mano

Tecnica [1 / 3]: acquerellatura

Tecnica [2 / 3]: matita

Tecnica [3 / 3]: inchiostro di china

MISURE

Altezza: 768

Larghezza: 526

DATI ANALITICI

DESCRIZIONE

Indicazioni sull'oggetto

Particolari di edificio a 3 pp. allineati orizzontalmente. A sin: prospetto con basamento a scarpa finestrato e fascia angolare bugnata. P.t. e 1 piano (in rosso come preesistenza) hanno finestra con cimasa e timpano triangolare; il 2° piano (in nero come sopraelevazione) ha finestra con timpano curvilineo e fascia marcapiano a greca. Cornicione con mensole binate (in rosso). A ds. Sezione con portico e logge (inferiormente. in rosso, superiormente in nero) . le arcate, interrotte a ds. e raccordate al pilastro angolare sin da vano trabeato, si impostano su colonne tuscaniche e presentano ghiera bugnata con accentuazione in chiave. Murature a bugne; sezioni a tratteggio.

ISCRIZIONI [1 / 6]

Classe di appartenenza: didascalica

Tecnica di scrittura: a penna

Tipo di caratteri: lettere capitali

Posizione: al centro

Trascrizione: DETTAGLI

ISCRIZIONI [2 / 6]

Classe di appartenenza: documentaria

Tecnica di scrittura: a penna

Tipo di caratteri: corsivo

Posizione: in basso, a sinistra

Trascrizione: PREMIO VITTADINI DEL 1872 / SIG. PIO SOLI

ISCRIZIONI [3 / 6]

Classe di appartenenza: didascalica

Tecnica di scrittura: a penna

Tipo di caratteri: corsivo

Trascrizione: SCALA METRICA 0-5

ISCRIZIONI [4 / 6]

Classe di appartenenza: documentaria

Tecnica di scrittura: a penna

Posizione: in basso, a destra

Trascrizione: TAV. IV

ISCRIZIONI [5 / 6]

Classe di appartenenza: segnaletica

Tecnica di scrittura: a penna

Tipo di caratteri: corsivo

Posizione: in basso, a destra

Trascrizione: CESARE BECCARIA

ISCRIZIONI [6 / 6]

Classe di appartenenza: documentaria

Tecnica di scrittura: a penna

Tipo di caratteri: corsivo/ numeri romani

Posizione: in basso a destra

Trascrizione: N. 57

Notizie storico-critiche

L'elaborato appartiene ad una serie di tavole di Pio Soli realizzate in occasione del Concorso Vittadini pubblicato il 10 novembre 1871 (ma riferibile all'anno 1869) relativo all'"alzamento del fabbricato denominato il Palazzo di Giustizia.. in modo da potervi insediare benanche gli uffici della Pretura di mandamento" (Atti., 1871, p. 55). Il progetto contrassegnato dall'epigrafe " Cesare Beccaria" è stato premiato dal Consiglio Accademico del 1872 "per lo studio della pianta pel concetto generale, pel carattere delle parti decorative" (Atti., 1872, pp. 95-96)

CONSERVAZIONE

STATO DI CONSERVAZIONE

Stato di conservazione: buono

CONDIZIONE GIURIDICA E VINCOLI

CONDIZIONE GIURIDICA

Indicazione generica: proprietà Stato

Indicazione specifica: Accademia di Belle Arti di Brera

Indirizzo: Via Brera, 28 - 20121 Milano (MI)

FONTI E DOCUMENTI DI RIFERIMENTO

DOCUMENTAZIONE FOTOGRAFICA

Codice univoco della risorsa: SW_D_4t060-02606_IMG-0000000001

Genere: documentazione allegata

Tipo: fotografia b/n

Codice identificativo: 4t060-02606-0000000001

Collocazione del file nell'archivio locale: DisegniArchitetturaConcorsoVittadini

Nome del file originale: DS_2815.jpg

BIBLIOGRAFIA

Genere: bibliografia specifica

Titolo libro o rivista: Atti della Regia Accademia di Belle Arti di Milano

Anno di edizione: 1805-1896

COMPILAZIONE

COMPILAZIONE

Anno di redazione: 1994

Ente compilatore: S27

Nome: D'Auria, G.

Funzionario responsabile: Maderna, V.

TRASCRIZIONE PER INFORMATIZZAZIONE

Anno di trascrizione/informatizzazione: 2006

Nome: ARTPAST/ Fuga, A.

AGGIORNAMENTO-REVISIONE

Anno di aggiornamento/revisione: 2006

Nome: ARTPAST/ Fuga, A.