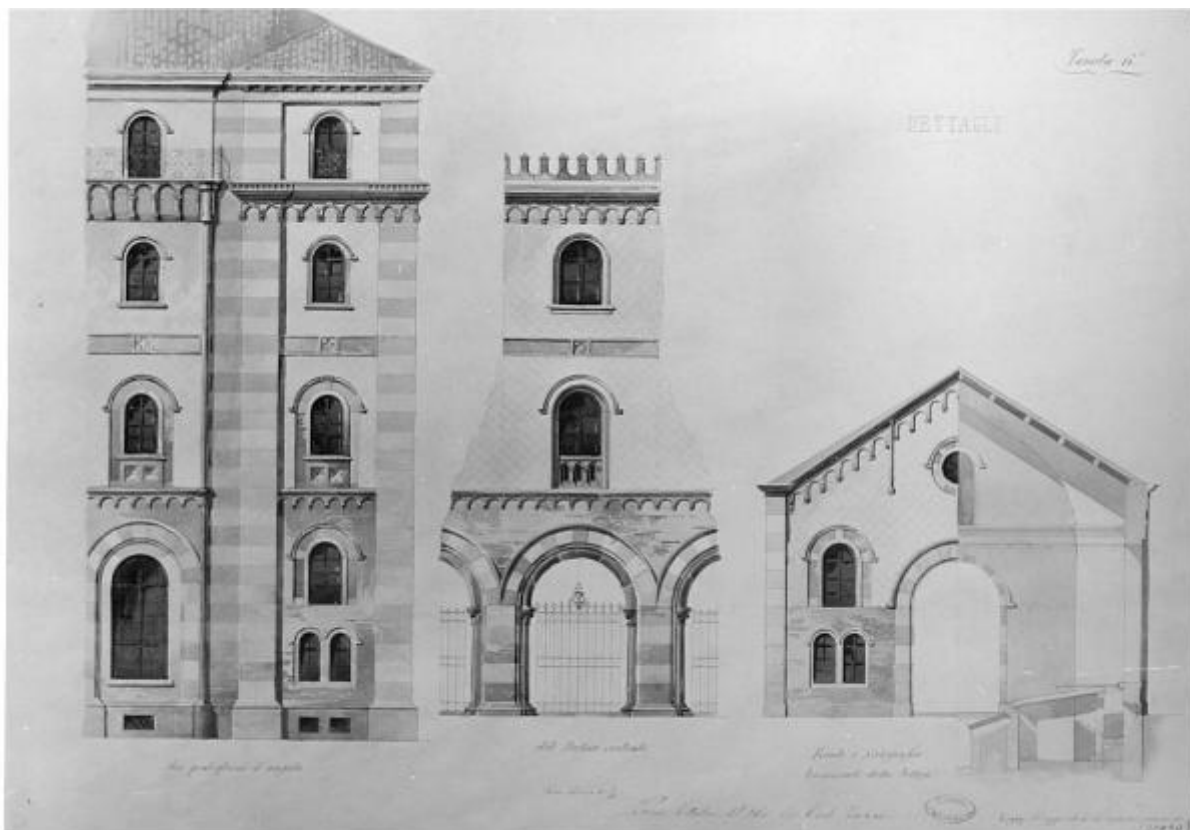


# Mercato per i grani e le castagne, con tettoia per mercato delle erbe, a servizio del circondario di Porta Garibaldi, da erigersi nello spazio fra il mercato vecchio e il largo S. Protaso al Foro

Zappa, Carlo



Link risorsa: <https://www.lombardiabenculturali.it/opere-arte/schede/4t060-02619/>

Scheda SIRBeC: <https://www.lombardiabenculturali.it/opere-arte/schede-complete/4t060-02619/>

## CODICI

Unità operativa: 4t060

Numero scheda: 2619

Codice scheda: 4t060-02619

Tipo scheda: D

Livello ricerca: C

## CODICE UNIVOCO

Codice regione: 03

Numero catalogo generale: 00202421

Ente schedatore: S27

Ente competente: S27

## RELAZIONI

### RELAZIONI CON ALTRI BENI

## OGGETTO

Categoria dell'oggetto: disegno

### OGGETTO

Definizione: disegno

Identificazione: insieme

### SOGGETTO

Categoria generale: architettura

Identificazione: architettura: mercato per grani e castagne per P.ta Garibaldi a Milano (dettagli, prospetti e sezione)

Titolo  
Mercato per i grani e le castagne, con tettoia per mercato delle erbe, a servizio del circondario di Porta Garibaldi, da erigersi nello spazio fra il mercato vecchio e il largo S. Protaso al Foro

## LOCALIZZAZIONE GEOGRAFICO-AMMINISTRATIVA

### INDICAZIONE DEL CONTENITORE FISICO

Codice del contenitore fisico: 21440

Categoria del contenitore fisico: architettura

## LOCALIZZAZIONE GEOGRAFICO-AMMINISTRATIVA ATTUALE

Stato: Italia

Regione: Lombardia

Provincia: MI

Nome provincia: Milano

Codice ISTAT comune: 015146

Comune: Milano

## COLLOCAZIONE SPECIFICA

Tipologia: palazzo

Denominazione: Palazzo di Brera

Indirizzo: Via Brera, 28

Codice della scheda ILC: SWLI1-00001

Denominazione struttura conservativa - livello 1: Accademia di Belle Arti di Brera

Collocazione originaria: SI

Altra denominazione [1 / 3]: Palazzo della Pinacoteca di Brera

Altra denominazione [2 / 3]: Palazzo della Pinacoteca di Brera

Altra denominazione [3 / 3]: Palazzo dell'Accademia di Brera

## DATI PATRIMONIALI E COLLEZIONI

Sezione: Disegni Architettura Concorso Vittadini

### INVENTARIO

Denominazione: Inventario corrente

Data: 2006

Numero: DS 2785

## CRONOLOGIA

### CRONOLOGIA GENERICA

Secolo: sec. XIX

### CRONOLOGIA SPECIFICA

Da: 1865

A: 1865

Motivazione cronologia: data

## DEFINIZIONE CULTURALE

### AUTORE

Nome di persona o ente: Zappa, Carlo

Tipo intestazione: P

Dati anagrafici/Periodo di attività: notizie 1855-1865

Motivazione dell'attribuzione: firma

### COMMITTENZA

Data: 1865

Circostanza: Architettura: Concorso Vittadini

## DATI TECNICI

### MATERIA E TECNICA

Materia: carta a mano

Tecnica [1 / 2]: acquerellatura

Tecnica [2 / 2]: inchiostro di china

### MISURE

Altezza: 903

Larghezza: 619

## DATI ANALITICI

### DESCRIZIONE

Indicazioni sull'oggetto

A sn. prospetto dei padiglioni d'angolo a china bistro e acquerello con ombreggiature più chiare. Edificio a 4 p. con tetto a doppia altezza a padiglione con pt. a doppia altezza rivestimento a fasce (rosso mattone e bianco) e basamento grigio con coperture rettangolari; al pt. a sn. finestra ad arco con inferriata entro paraste a fasce, bifora ad arco. Cornice ad archetti pensili. Piani sup. rivestiti in piastrelle giallo chiaro con finestre ad arco (2 finestre per piano) al 1° finestre con balaustra. Al centro prospetto di parte dell'edificio a china, bistro e acquerello: al pt. con pilastri e cornice a conci; ai piani superiori facciata con rivestimento a piastrelle giallo chiaro e finestra ad arco (1° e 2° piano). Cornici marcapiano ad archetti ciechi pensili (tra pt. e 1° e sotto gronda) e cornice (grigia tra 1° e 2°) a riquadri. Edificio concluso da balaustra merlata. A ds. prospetto (metà sn) e sezione (metà ds.) di edificio simmetrico con tetto a padiglione. Prospetto arco centrale e afasce, bifore e sup. finestra ad arco con cornice a fasce. Al centro finestra circolare con cornice a conci. Cornice sottogronda con archetti. Sezione con muri sez. in acquerello rosa. Unico ambiente con copertura a falde: disegno delle strutture del tetto.

### ISCRIZIONI [1 / 8]

Classe di appartenenza: didascalica

Tecnica di scrittura: a penna

Tipo di caratteri: corsivo

Posizione: in alto a destra

Trascrizione: TAVOLA 6A

**ISCRIZIONI [2 / 8]**

Classe di appartenenza: documentaria

Tecnica di scrittura: a penna

Tipo di caratteri: corsivo / lettere capitali

Posizione: in alto

Trascrizione: DETTAGLI

**ISCRIZIONI [3 / 8]**

Classe di appartenenza: segnaletica

Tecnica di scrittura: a penna

Tipo di caratteri: corsivo

Posizione: in basso, al centro

Trascrizione: SCALA METRICA DEL RAPP. DI 1 A 50

**ISCRIZIONI [4 / 8]**

Classe di appartenenza: documentaria

Tecnica di scrittura: a penna

Tipo di caratteri: corsivo/ numeri arabi

Posizione: in basso, a destra

Trascrizione: N. 28

**ISCRIZIONI [5 / 8]**

Classe di appartenenza: didascalica

Tecnica di scrittura: a penna

Tipo di caratteri: corsivo

Posizione: in basso

Trascrizione: EPIGRAFE: IL PROGRESSO MATERIALE D'UN POPOLO DEVE [...]

**ISCRIZIONI [6 / 8]**

Classe di appartenenza: documentaria

Tecnica di scrittura: a penna

Posizione: in basso, a destra

Trascrizione: CONCORSO VITTADINI DEL 1865: SIG. CARLO ZAPPA

### **ISCRIZIONI [7 / 8]**

Classe di appartenenza: documentaria

Tecnica di scrittura: a matita

Posizione: verso

Trascrizione: N.8-1865

### **ISCRIZIONI [8 / 8]**

Classe di appartenenza: didascalica

Tecnica di scrittura: a penna

Posizione: in basso

Trascrizione

DEI PADIGLIONI D'ANGOLO / DEL PORTICO CENTRALE / FRONTE SCIOGRAFIA TRASVERSALE DELLE TETTOIE

### **STEMMI, EMBLEMI, MARCHI**

Classe di appartenenza: timbro

Qualificazione: amministrativo

Identificazione: Biblioteca dell'Accademia

Posizione: in basso verso destra

Notizie storico-critiche

E' la prima delle 7 tavv. di progetto presentate al concorso Vittadini del 1865 da Carlo Zappa di Colciago in provincia di Como. Progetto premiato nel 1865 tra 4 concorrenti. (Atti, 1864, pp. 62-63; pp. 36-38)

## **CONSERVAZIONE**

### **STATO DI CONSERVAZIONE**

Stato di conservazione: discreto

Indicazioni specifiche: margine in alto a ds. con piccole pieghe e tagli

## **CONDIZIONE GIURIDICA E VINCOLI**

### **CONDIZIONE GIURIDICA**

Indicazione generica: proprietà Stato

Indicazione specifica: Accademia di Belle Arti di Brera

Indirizzo: Via Brera, 28 - 20121 Milano (MI)

### **ACQUISIZIONE**

Tipo acquisizione: norma concorsuale/ Premiato

## **FONTI E DOCUMENTI DI RIFERIMENTO**

### **DOCUMENTAZIONE FOTOGRAFICA**

Codice univoco della risorsa: SW\_D\_4t060-02619\_IMG-0000000001

Genere: documentazione allegata

Tipo: fotografia b/n

Codice identificativo: 4t060-02619-0000000001

Collocazione del file nell'archivio locale: DisegniArchitetturaConcorsoVittadini

Nome del file originale: DS\_2785.jpg

### **BIBLIOGRAFIA**

Genere: bibliografia specifica

Titolo libro o rivista: Atti della Regia Accademia di Belle Arti di Milano

Anno di edizione: 1805-1896

## **COMPILAZIONE**

### **COMPILAZIONE**

Anno di redazione: 1994

Ente compilatore: S27

Nome: Papagna, Patrizia

Funzionario responsabile: Maderna, V.

### **TRASCRIZIONE PER INFORMATIZZAZIONE**

Anno di trascrizione/informatizzazione: 2006

Nome: ARTPAST/ Fuga, A.

### **AGGIORNAMENTO-REVISIONE**

Anno di aggiornamento/revisione: 2006

Nome: ARTPAST/ Fuga, A.