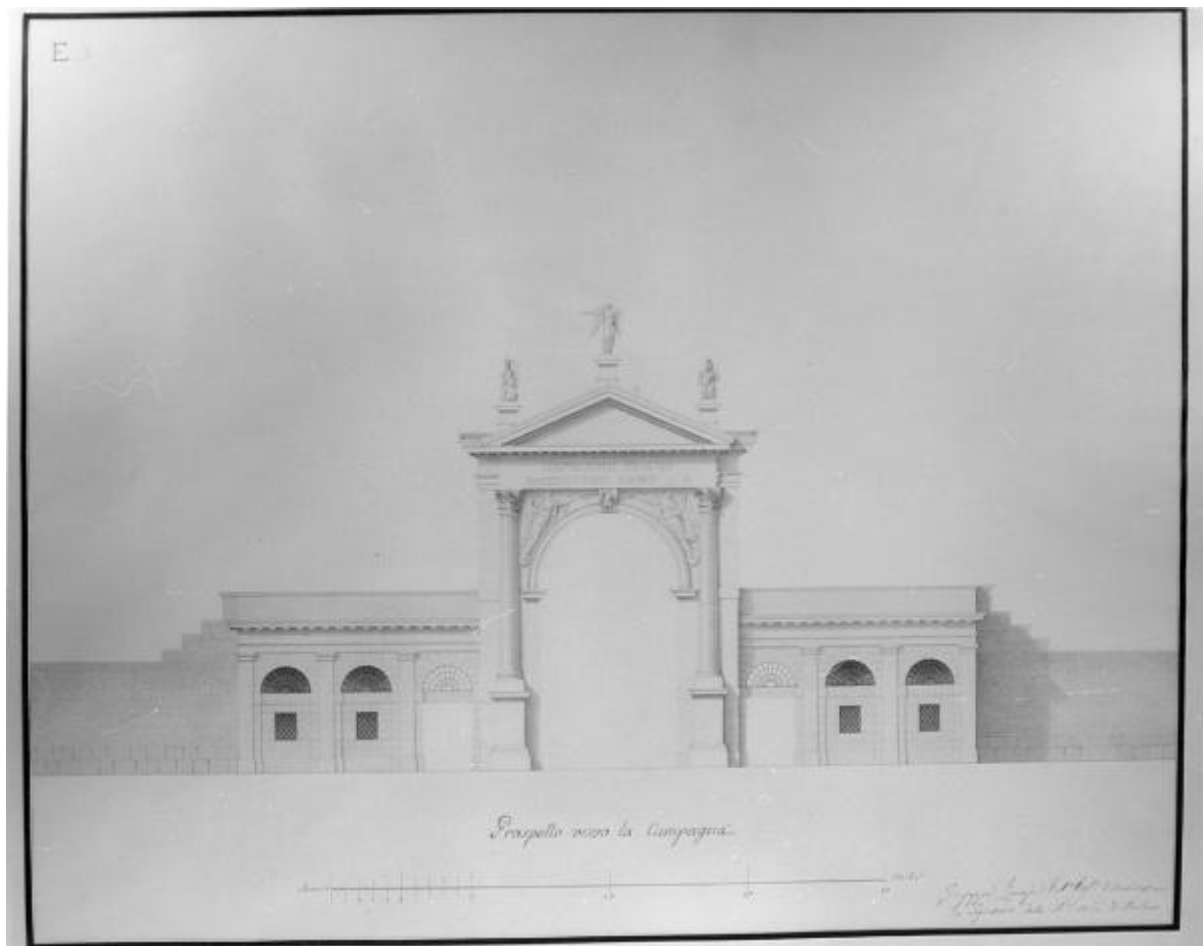


Progetto dell'Arco di Porta Nuova

Zanoia, Giuseppe



Link risorsa: <https://www.lombardiabeniculturali.it/opere-arte/schede/4t060-02650/>

Scheda SIRBeC: <https://www.lombardiabeniculturali.it/opere-arte/schede-complete/4t060-02650/>

CODICI

Unità operativa: 4t060

Numero scheda: 2650

Codice scheda: 4t060-02650

Tipo scheda: D

Livello ricerca: C

CODICE UNIVOCO

Codice regione: 03

Numero catalogo generale: 00158083

Ente schedatore: S27

Ente competente: S27

RELAZIONI

RELAZIONI CON ALTRI BENI

OGGETTO

Categoria dell'oggetto: disegno

OGGETTO

Definizione: disegno

Identificazione: opera isolata

SOGGETTO

Categoria generale: architettura

Identificazione: architettura: Arco di Porta Nuova (prospetto)

Titolo: Progetto dell'Arco di Porta Nuova

LOCALIZZAZIONE GEOGRAFICO-AMMINISTRATIVA

INDICAZIONE DEL CONTENITORE FISICO

Codice del contenitore fisico: 21440

Categoria del contenitore fisico: architettura

LOCALIZZAZIONE GEOGRAFICO-AMMINISTRATIVA ATTUALE

Stato: Italia

Regione: Lombardia

Provincia: MI

Nome provincia: Milano

Codice ISTAT comune: 015146

Comune: Milano

COLLOCAZIONE SPECIFICA

Tipologia: palazzo

Denominazione: Palazzo di Brera

Indirizzo: Via Brera, 28

Codice della scheda ILC: SWLI1-00001

Denominazione struttura conservativa - livello 1: Accademia di Belle Arti di Brera

Collocazione originaria: SI

Altra denominazione [1 / 3]: Palazzo della Pinacoteca di Brera

Altra denominazione [2 / 3]: Palazzo della Pinacoteca di Brera

Altra denominazione [3 / 3]: Palazzo dell'Accademia di Brera

DATI PATRIMONIALI E COLLEZIONI

Sezione: Disegni Architettura Ornato Pubblico

INVENTARIO

Denominazione: Inventario corrente

Data: 2006

Numero: DS 3194

RAPPORTO

RAPPORTO BENE FINALE/ORIGINALE

Stadio bene in esame: progetto

Bene finale/originale: porta di accesso

Soggetto bene finale/originale: Porta Nuova a Milano

Autore bene finale/originale: Zanoia, Giuseppe

Datazione bene finale/originale: 1810-1813

Collocazione bene finale/originale: Milano

CRONOLOGIA

CRONOLOGIA GENERICA

Secolo: sec. XIX

CRONOLOGIA SPECIFICA

Da: 1807

Validità: post

A: 1808

Validità: ante

Motivazione cronologia: fonte archivistica

DEFINIZIONE CULTURALE

AUTORE

Ruolo: esecutore

Nome di persona o ente: Zanoia, Giuseppe

Tipo intestazione: P

Dati anagrafici/Periodo di attività: 1752-1817

Motivazione dell'attribuzione: firma

DATI TECNICI

MATERIA E TECNICA

Materia: carta

Tecnica [1 / 2]: acquerellatura

Tecnica [2 / 2]: inchiostro di china

MISURE

Unità: mm.

Altezza: 550

Larghezza: 660

DATI ANALITICI

DESCRIZIONE

Indicazioni sull'oggetto

Prospetto di un Porta Nuova. Progetto ombreggiato di porta urbana a china, bistro e acquarello, su fondo chiaro entro doppia linea di margine a china. Prospetto di un arco ad unico fornice con due edifici in pietra, bugnati, raccordati alle mura urbane acquarellate in giallo. Davanti ai piedritti dell'arco plinti sorreggenti due colome corinzie, sull'archivolto modanato due fave alate recanti corone d'alloro. Superiormente iscrizione dedicatoria, timpano triangolare con acroteri in forma di fave alate.

ISCRIZIONI [1 / 4]

Classe di appartenenza: documentaria

Tecnica di scrittura: a penna

Tipo di caratteri: corsivo

Posizione: angolo inferiore destro

Trascrizione: GIUSEPPE ZANOJA PUB PROF. D'ARCHITETTURA E SEGRET. DELLA REGIA ACCADEMIA DI MILANO

ISCRIZIONI [2 / 4]

Classe di appartenenza: documentaria

Tecnica di scrittura: a penna

Tipo di caratteri: corsivo

Posizione: in basso, al centro

Trascrizione: BRACCIA 40 MILANESI

ISCRIZIONI [3 / 4]

Classe di appartenenza: documentaria

Tecnica di scrittura: a penna

Tipo di caratteri: corsivo

Posizione: In basso al centro

Trascrizione: PROSPETTO VERSO LA CAMPAGNA

ISCRIZIONI [4 / 4]

Classe di appartenenza: documentaria

Tecnica di scrittura: a penna

Posizione: angolo superiore sinistro

Trascrizione: E.3

Notizie storico-critiche

Il 16 giugno 1807, in seguito alla disposizione di demolizione dei fabbricati allora esistenti a Porta Nuova, Giuseppe Zanoia viene incaricato della progettazione di "una più decente Porta di gusto alquanto gentile, ed analogo a quello del disegno da Lei presentato Sig.r Professore Segretario, per la Porta Vicentina". Il 15 novembre 1808 viene comunicato all'architetto che è stato stabilito che, tra le differenti opere di Ornato Pubblico da realizzarsi nell'anno 1809, vi sia anche il suo progetto, "escluse però le statue e le iscrizioni". Tutta la documentazione relativa alla costruzione dell'arco è conservata in ASAB, CARPI A I 28.

CONSERVAZIONE

STATO DI CONSERVAZIONE

Stato di conservazione: buono

Indicazioni specifiche: bordo sinistro irregolare

CONDIZIONE GIURIDICA E VINCOLI

CONDIZIONE GIURIDICA

Indicazione generica: proprietà Stato

Indicazione specifica: Accademia di Belle Arti di Brera

Indirizzo: Via Brera, 28 - 20121 Milano (MI)

FONTI E DOCUMENTI DI RIFERIMENTO

DOCUMENTAZIONE FOTOGRAFICA

Codice univoco della risorsa: SW_D_4t060-02650_IMG-0000000001

Genere: documentazione allegata

Tipo: fotografia b/n

Codice identificativo: 4t060-02650-0000000001

Collocazione del file nell'archivio locale: DisegniArchitetturaOrnatoPubblico

Nome del file originale: DS_3194.jpg

BIBLIOGRAFIA

Genere: bibliografia specifica

Autore: Gozzoli M.C./ Mazzocca F./ Porzio F.

Anno di edizione: 1984

COMPILAZIONE

COMPILAZIONE

Anno di redazione: 1994

Ente compilatore: S27

Nome: Grassi, R.

Funzionario responsabile: Maderna, V.

TRASCRIZIONE PER INFORMATIZZAZIONE

Anno di trascrizione/informatizzazione: 2006

Nome: ARTPAST/ Knapp, B.

AGGIORNAMENTO-REVISIONE

Anno di aggiornamento/revisione: 2006

Nome: ARTPAST/ Knapp, B.