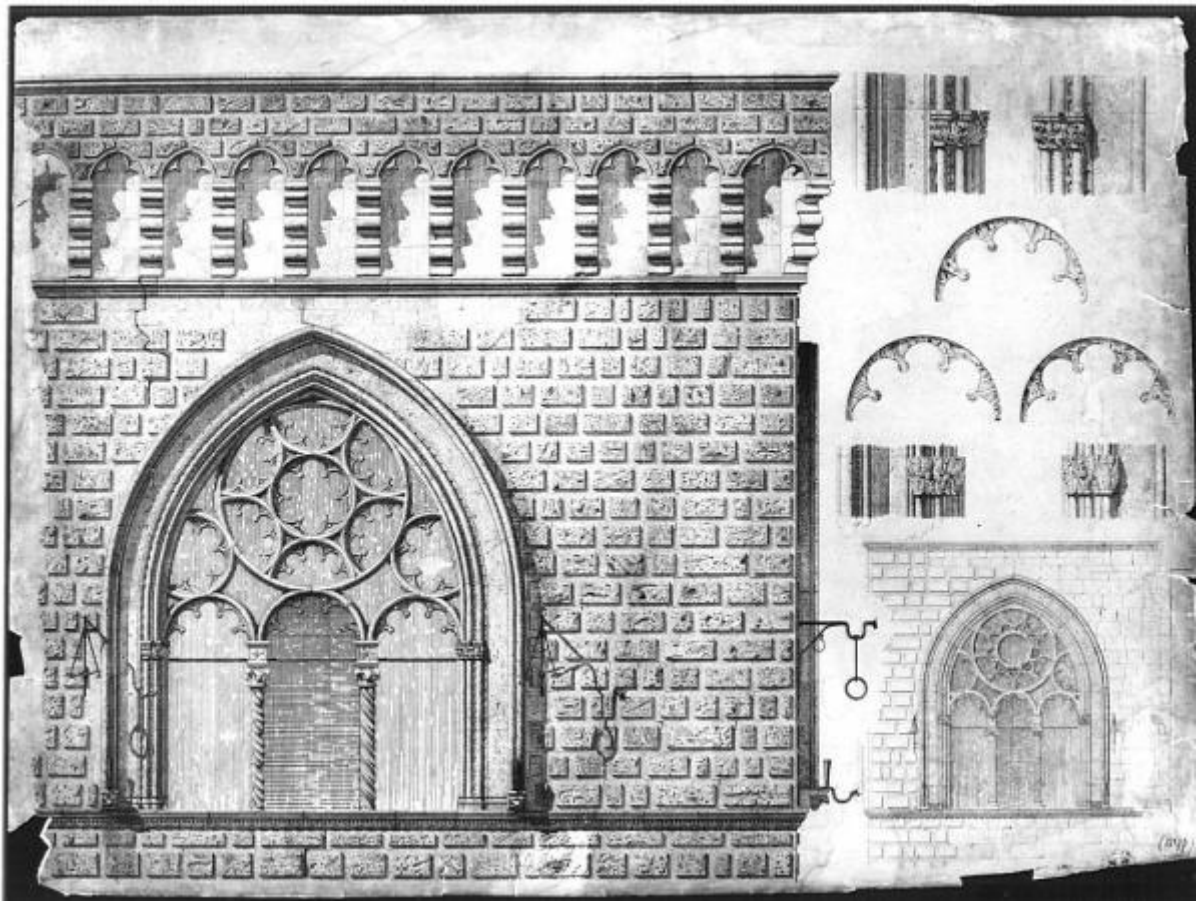


Rilievo di Palazzo Vitelleschi

Boffi, Luigi



Link risorsa: <https://www.lombardiabeniculturali.it/opere-arte/schede/4t060-02653/>

Scheda SIRBeC: <https://www.lombardiabeniculturali.it/opere-arte/schede-complete/4t060-02653/>

CODICI

Unità operativa: 4t060

Numero scheda: 2653

Codice scheda: 4t060-02653

Tipo scheda: D

Livello ricerca: C

CODICE UNIVOCO

Codice regione: 03

Numero catalogo generale: 00200417

Ente schedatore: S27

Ente competente: S27

RELAZIONI

RELAZIONI CON ALTRI BENI

OGGETTO

Categoria dell'oggetto: disegno

OGGETTO

Definizione: disegno

Identificazione: opera isolata

SOGGETTO

Categoria generale: architettura

Identificazione: architettura: Palazzo Vitelleschi (prospetti e dettagli: trifore)

Titolo: Rilievo di Palazzo Vitelleschi

LOCALIZZAZIONE GEOGRAFICO-AMMINISTRATIVA

INDICAZIONE DEL CONTENITORE FISICO

Codice del contenitore fisico: 21440

Categoria del contenitore fisico: architettura

LOCALIZZAZIONE GEOGRAFICO-AMMINISTRATIVA ATTUALE

Stato: Italia

Regione: Lombardia

Provincia: MI

Nome provincia: Milano

Codice ISTAT comune: 015146

Comune: Milano

COLLOCAZIONE SPECIFICA

Tipologia: palazzo

Denominazione: Palazzo di Brera

Indirizzo: Via Brera, 28

Codice della scheda ILC: SWLI1-00001

Denominazione struttura conservativa - livello 1: Accademia di Belle Arti di Brera

Collocazione originaria: SI

Altra denominazione [1 / 3]: Palazzo della Pinacoteca di Brera

Altra denominazione [2 / 3]: Palazzo della Pinacoteca di Brera

Altra denominazione [3 / 3]: Palazzo dell'Accademia di Brera

DATI PATRIMONIALI E COLLEZIONI

Sezione: Disegni Architettura Pensionato Oggioni

INVENTARIO

Denominazione: Inventario corrente

Data: 2006

Numero: DS 3006

CRONOLOGIA

CRONOLOGIA GENERICA

Secolo: sec. XIX

CRONOLOGIA SPECIFICA

Da: 1876

A: 1877

Motivazione cronologia: documentazione

DEFINIZIONE CULTURALE

AUTORE

Nome di persona o ente: Boffi, Luigi

Tipo intestazione: P

Dati anagrafici/Periodo di attività: 1846/ 1904

COMMITTENZA

Circostanza: Architettura: Pensionato Triennale/ Oggioni

DATI TECNICI

MATERIA E TECNICA [1 / 2]

Materia: carta

Tecnica: inchiostro di china

MATERIA E TECNICA [2 / 2]

Materia: cartoncino

MISURE

Unità: mm.

Altezza: 800

Larghezza: 1080

DATI ANALITICI

DESCRIZIONE

Indicazioni sull'oggetto

Rilievo di Palazzo Vitelleschi: prospetti e dettagli di trifore. Prospetti e dettagli di trifore a china nera al tratto con ombreggiature e in scala diversa. A sn: prospetto di una trifora su parete bugnata. In sommità una cornice ad archetti pensili trilobati e mensole. A ds in b. trifora a scala più ridotta caratterizzata da cornice a dentelli e punte di diamante (inf.). Intorno una cornice, modanata liscia a sesto leggermente acuto. Internamente alla cornice, in corrispondenza delle due imposte dell'area 3 capitelli fitomorfi e 3 colonnine lisce e composite. Le 3 aperture della trifora, a tutto sesto, sono sostenute da 2 colonnine tortili di differente fattura con capitello fitomorfo (foglie d'acanto) e pulvino con bassorilievo a foglie.

Gli archi della trifora sono lobati, con decorazioni fitomorfe. Il c. un rosone composto da 6 semicircoli lobati sul perimetro e rosoncini polilobati. Ai lati dell'arco 2 semicirconferenze tangenti il rosone, lobate. In basso a destra altra trifora simile alla precedente ma a scala maggiore; In centro e in a. 4 particolari di cornici con imposta dell'arco a capitelli fitomorfi e 3 archetti lobati con decorazioni fitomorfe.

ISCRIZIONI

Classe di appartenenza: documentaria

Tecnica di scrittura: a penna

Posizione: angolo inferiore destro

Trascrizione: N. 77

Notizie storico-critiche

Il disegno fa parte di una serie di tavole eseguite durante il pensionato Oggioni (Atti della Regia Accademia di Belle Arti di Milano, 1874, p. 14, e in ASAB, Legati Oggioni. Atti vari 1868-79, CARPI B IV 01). Si tratta del saggio finale del pensionato, che Boffi svolge tra il 1876 e il 1877. I disegni sono stati pubblicati (cfr. bibliografia). Nel 1864 Boffi ottiene la medaglia d'argento con lode alla Scuola di elementi architettonici (Atti..., 1864, p. 48); nel 1868 vince il premio alla Scuola Superiore di Architettura (Atti..., 1868, p. 43); nel 1871 vince il concorso per la Pensione Oggioni (Atti..., 1874, p. 14); nel 1874, insieme a Bernardo Rigoli, vince il premio Vittadini (Atti..., 1874-78, pp. 26-27) con un progetto per un mercato coperto per frutta e verdura al Verziere di Milano; nel 1878 pubblica il progetto per "l'Ossario da erigersi a Custoza" (Ricordi di Architettura, supplemento fasc. VIII, anno I, 1878); nel 1881 pubblica "il Monumento alle Cinque Giornate" (Ricordi di Architettura, fasc. XII, anno IV); nel 1882 pubblica un "Monumento sepolcrale" (Ricordi di Architettura, anno V). Diventa socio onorario nel 1884.

CONSERVAZIONE

STATO DI CONSERVAZIONE

Stato di conservazione: discreto

Indicazioni specifiche: strappi lungo i margini

CONDIZIONE GIURIDICA E VINCOLI

CONDIZIONE GIURIDICA

Indicazione generica: proprietà Stato

Indicazione specifica: Accademia di Belle Arti di Brera

Indirizzo: Via Brera, 28 - 20121 Milano (MI)

ACQUISIZIONE

Tipo acquisizione: norma concorsuale/ Pensionato Oggioni

FONTI E DOCUMENTI DI RIFERIMENTO

DOCUMENTAZIONE FOTOGRAFICA

Codice univoco della risorsa: SW_D_4t060-02653_IMG-0000000001

Genere: documentazione allegata

Tipo: fotografia b/n

Codice identificativo: 4t060-02653-0000000001

Collocazione del file nell'archivio locale: DisegniArchitetturaPensionatoOggioni

Nome del file originale: DS_3006.jpg

BIBLIOGRAFIA [1 / 2]

Genere: bibliografia specifica

Autore: De Gubernatis A.

Anno di edizione: 1889

V., pp., nn.: p. 62

BIBLIOGRAFIA [2 / 2]

Genere: bibliografia specifica

Autore: Thieme U./ Becker F.

Anno di edizione: 1906-1944

V., pp., nn.: p. 213

COMPILAZIONE

COMPILAZIONE

Anno di redazione: 1997

Ente compilatore: S27

Nome: Papagna, Patrizia

Funzionario responsabile: Maderna, V.

TRASCRIZIONE PER INFORMATIZZAZIONE

Anno di trascrizione/informatizzazione: 2006

Nome: ARTPAST/ Knapp, B.

AGGIORNAMENTO-REVISIONE

Anno di aggiornamento/revisione: 2006

Nome: ARTPAST/ Knapp, B.