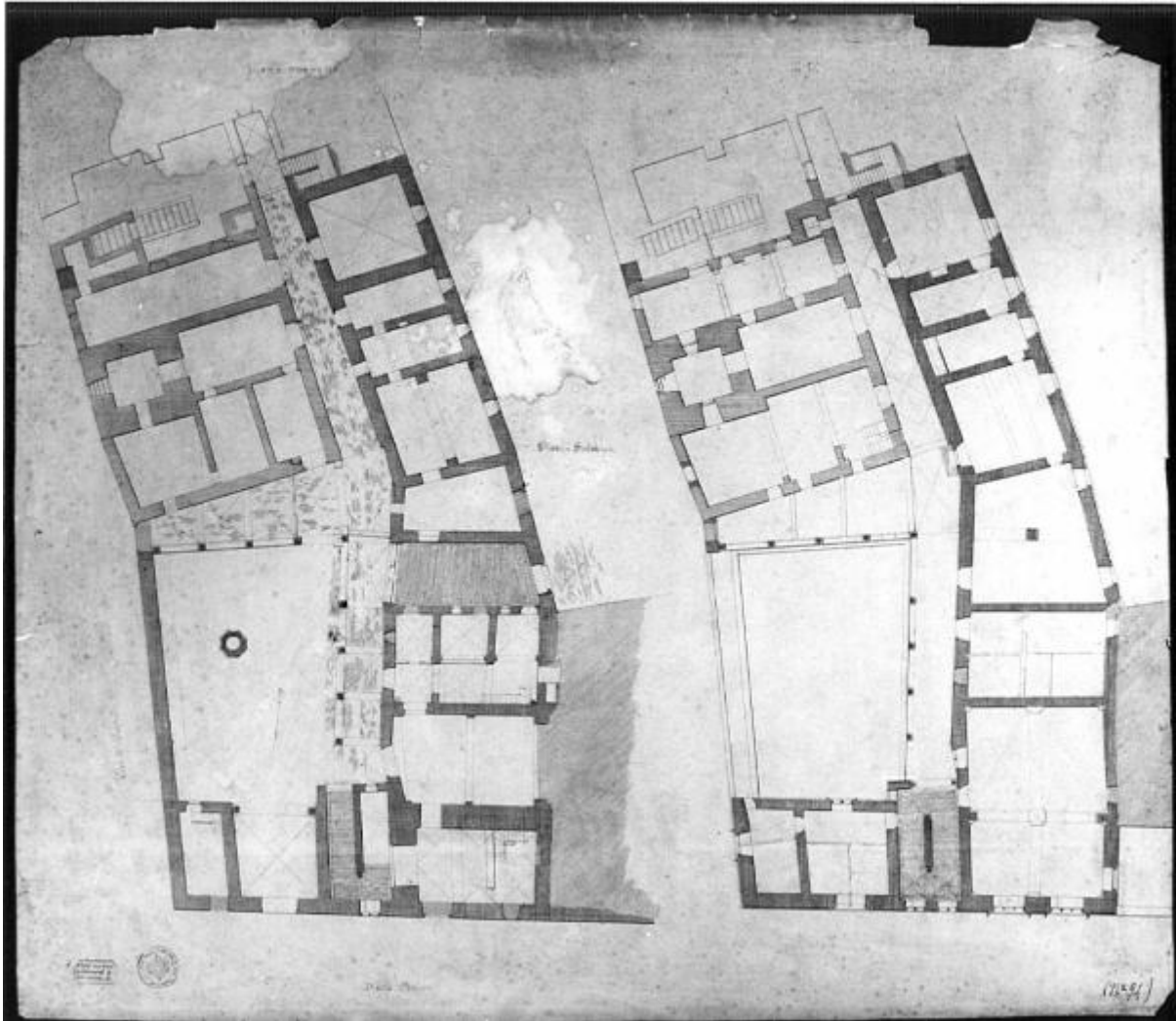


Rilievo di Palazzo Vitelleschi

Boffi, Luigi



Link risorsa: <https://www.lombardiabeniculturali.it/opere-arte/schede/4t060-02655/>

Scheda SIRBeC: <https://www.lombardiabeniculturali.it/opere-arte/schede-complete/4t060-02655/>

CODICI

Unità operativa: 4t060

Numero scheda: 2655

Codice scheda: 4t060-02655

Tipo scheda: D

Livello ricerca: C

CODICE UNIVOCO

Codice regione: 03

Numero catalogo generale: 00200419

Ente schedatore: S27

Ente competente: S27

RELAZIONI

RELAZIONI CON ALTRI BENI

OGGETTO

Categoria dell'oggetto: disegno

OGGETTO

Definizione: disegno

Identificazione: opera isolata

SOGGETTO

Categoria generale: architettura

Identificazione: architettura: Palazzo Vitelleschi (planimetrie: pianterreno e primo piano)

Titolo: Rilievo di Palazzo Vitelleschi

LOCALIZZAZIONE GEOGRAFICO-AMMINISTRATIVA

INDICAZIONE DEL CONTENITORE FISICO

Codice del contenitore fisico: 21440

Categoria del contenitore fisico: architettura

LOCALIZZAZIONE GEOGRAFICO-AMMINISTRATIVA ATTUALE

Stato: Italia

Regione: Lombardia

Provincia: MI

Nome provincia: Milano

Codice ISTAT comune: 015146

Comune: Milano

COLLOCAZIONE SPECIFICA

Tipologia: palazzo

Denominazione: Palazzo di Brera

Indirizzo: Via Brera, 28

Codice della scheda ILC: SWLI1-00001

Denominazione struttura conservativa - livello 1: Accademia di Belle Arti di Brera

Collocazione originaria: SI

Altra denominazione [1 / 3]: Palazzo della Pinacoteca di Brera

Altra denominazione [2 / 3]: Palazzo della Pinacoteca di Brera

Altra denominazione [3 / 3]: Palazzo dell'Accademia di Brera

DATI PATRIMONIALI E COLLEZIONI

Sezione: Disegni Architettura Pensionato Oggioni

INVENTARIO

Denominazione: Inventario corrente

Data: 2006

Numero: DS 2997

CRONOLOGIA

CRONOLOGIA GENERICA

Secolo: sec. XIX

CRONOLOGIA SPECIFICA

Da: 1876

A: 1877

Motivazione cronologia: documentazione

DEFINIZIONE CULTURALE

AUTORE

Nome di persona o ente: Boffi, Luigi

Tipo intestazione: P

Dati anagrafici/Periodo di attività: 1846/ 1904

COMMITTENZA

Circostanza: Architettura: Pensionato Triennale/ Oggioni

DATI TECNICI

MATERIA E TECNICA [1 / 2]

Materia: carta

Tecnica: inchiostro di china

MATERIA E TECNICA [2 / 2]

Materia: cartone

MISURE

Unità: mm.

Altezza: 800

Larghezza: 925

DATI ANALITICI

DESCRIZIONE

Indicazioni sull'oggetto

Rilievo di Palazzo Vitelleschi: pianterreno e primo piano. Planimetrie del pianterreno e del primo piano di palazzo a china nera e rossa. Le piante sono caratterizzate da una diversa campitura delle sezioni murarie. In rosso i nuovi interventi. Morfologia delle piante irregolare e priva di simmetrie. Spina centrale e scale in testa.

ISCRIZIONI [1 / 5]

Classe di appartenenza: documentaria

Tecnica di scrittura: a penna

Posizione: angolo inferiore destro

Trascrizione: N. 94

ISCRIZIONI [2 / 5]

Classe di appartenenza: documentaria

Tecnica di scrittura: a penna

Posizione: sup. c. sin.

Trascrizione: PIAN TERRENO

ISCRIZIONI [3 / 5]

Classe di appartenenza: documentaria

Tecnica di scrittura: a penna

Posizione: sup. c. ds

Trascrizione: PIAZZA SODERINI

ISCRIZIONI [4 / 5]

Classe di appartenenza: documentaria

Tecnica di scrittura: a penna

Posizione: inf. sin.

Trascrizione: PIAZZA CAVOUR

ISCRIZIONI [5 / 5]

Classe di appartenenza: documentaria

Tecnica di scrittura: a penna

Posizione: bordo sinistro

Trascrizione: VIA DI CASTELLO

Notizie storico-critiche

Il disegno fa parte di una serie di tavole eseguite durante il pensionato Oggioni (Atti della Regia Accademia di Belle Arti di Milano, 1874, p. 14, e in ASAB, Legati Oggioni. Atti vari 1868-79, CARPI B IV 01). Si tratta del saggio finale del pensionato, che Boffi svolge tra il 1876 e il 1877. I disegni sono stati pubblicati (cfr. bibliografia). Nel 1864 Boffi ottiene la medaglia d'argento con lode alla Scuola di elementi architettonici (Atti..., 1864, p. 48); nel 1868 vince il premio alla Scuola Superiore di Architettura (Atti..., 1868, p. 43); nel 1871 vince il concorso per la Pensione Oggioni (Atti..., 1874, p. 14); nel 1874, insieme a Bernardo Rigoli, vince il premio Vittadini (Atti..., 1874-78, pp. 26-27) con un progetto per un mercato coperto per frutta e verdura al Verziere di Milano; nel 1878 pubblica il progetto per "l'Ossario da erigersi a Custoza" (Ricordi di Architettura, supplemento fasc. VIII, anno I, 1878); nel 1881 pubblica "il Monumento alle Cinque Giornate" (Ricordi di Architettura, fasc. XII, anno IV); nel 1882 pubblica un "Monumento sepolcrale" (Ricordi di Architettura, anno V). Diventa socio onorario nel 1884.

CONSERVAZIONE

STATO DI CONSERVAZIONE

Stato di conservazione: discreto

Indicazioni specifiche: strappi margine sinistro e superiore

CONDIZIONE GIURIDICA E VINCOLI

CONDIZIONE GIURIDICA

Indicazione generica: proprietà Stato

Indicazione specifica: Accademia di Belle Arti di Brera

Indirizzo: Via Brera, 28 - 20121 Milano (MI)

ACQUISIZIONE

Tipo acquisizione: norma concorsuale/ Pensionato Oggioni

FONTI E DOCUMENTI DI RIFERIMENTO

DOCUMENTAZIONE FOTOGRAFICA

Codice univoco della risorsa: SW_D_4t060-02655_IMG-0000000001

Genere: documentazione allegata

Tipo: fotografia b/n

Codice identificativo: 4t060-02655-0000000001

Collocazione del file nell'archivio locale: DisegniArchitetturaPensionatoOggioni

Nome del file originale: DS_2997.jpg

COMPILAZIONE

COMPILAZIONE

Anno di redazione: 1997

Ente compilatore: S27

Nome: Papagna, Patrizia

Funzionario responsabile: Maderna, V.

TRASCRIZIONE PER INFORMATIZZAZIONE

Anno di trascrizione/informatizzazione: 2006

Nome: ARTPAST/ Knapp, B.

AGGIORNAMENTO-REVISIONE

Anno di aggiornamento/revisione: 2006

Nome: ARTPAST/ Knapp, B.