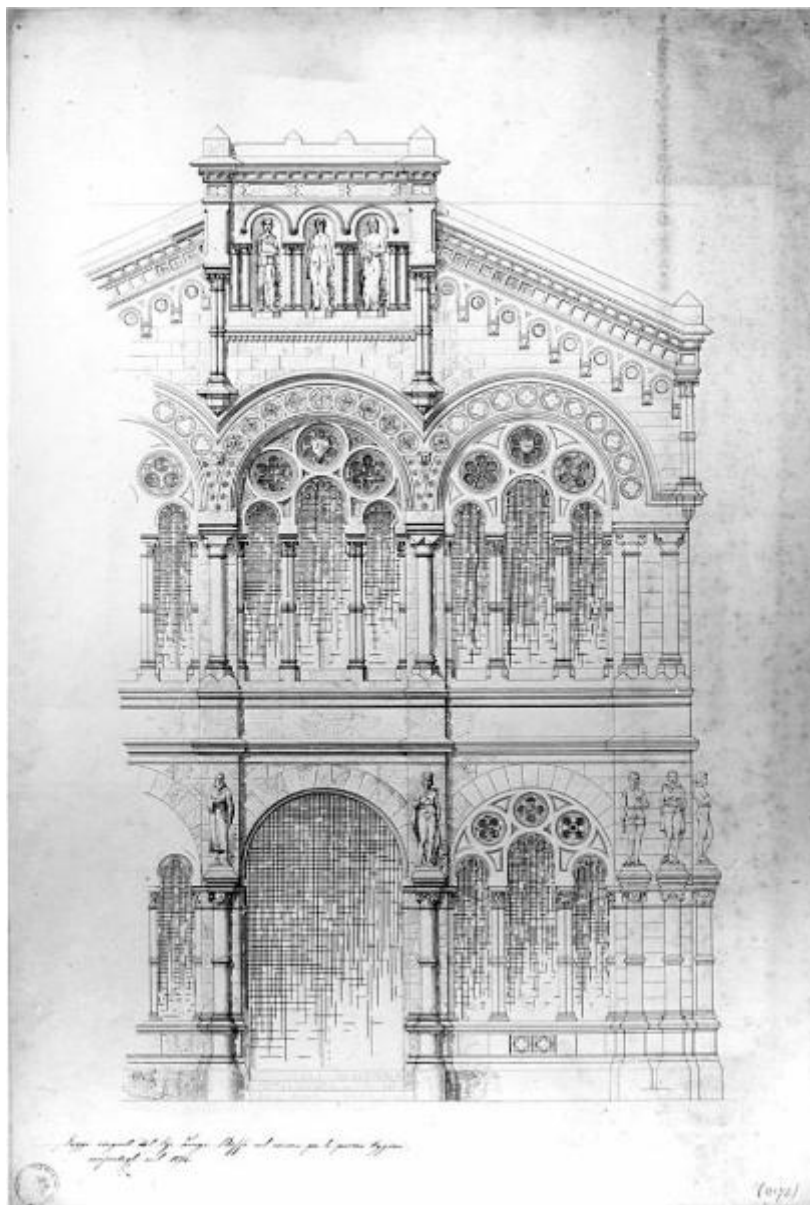


# Edificio per istudio di scultore

Boffi, Luigi



Link risorsa: <https://www.lombardiabeniculturali.it/opere-arte/schede/4t060-02672/>

Scheda SIRBeC: <https://www.lombardiabeniculturali.it/opere-arte/schede-complete/4t060-02672/>

## CODICI

Unità operativa: 4t060

Numero scheda: 2672

Codice scheda: 4t060-02672

Tipo scheda: D

Livello ricerca: C

### CODICE UNIVOCO

Codice regione: 03

Numero catalogo generale: 00200436

Ente schedatore: S27

Ente competente: S27

## RELAZIONI

### RELAZIONI CON ALTRI BENI

## OGGETTO

Categoria dell'oggetto: disegno

### OGGETTO

Definizione: disegno

Identificazione: opera isolata

### SOGGETTO

Categoria generale: architettura

Identificazione: architettura: studio di uno scultore (particolare della facciata)

Titolo: Edificio per istudio di scultore

## LOCALIZZAZIONE GEOGRAFICO-AMMINISTRATIVA

### INDICAZIONE DEL CONTENITORE FISICO

Codice del contenitore fisico: 21440

Categoria del contenitore fisico: architettura

### LOCALIZZAZIONE GEOGRAFICO-AMMINISTRATIVA ATTUALE

Stato: Italia

Regione: Lombardia

Provincia: MI

Nome provincia: Milano

Codice ISTAT comune: 015146

Comune: Milano

### **COLLOCAZIONE SPECIFICA**

Tipologia: palazzo

Denominazione: Palazzo di Brera

Indirizzo: Via Brera, 28

Codice della scheda ILC: SWLI1-00001

Denominazione struttura conservativa - livello 1: Accademia di Belle Arti di Brera

Collocazione originaria: SI

Altra denominazione [1 / 4]: Palazzo della Pinacoteca di Brera

Altra denominazione [2 / 4]: Palazzo della Pinacoteca di Brera

Altra denominazione [3 / 4]: Palazzo dell'Accademia di Brera

Altra denominazione [4 / 4]: Palazzo dell'Accademia di Brera

## **DATI PATRIMONIALI E COLLEZIONI**

Sezione: Disegni Architettura Pensionato Oggioni

### **INVENTARIO**

Denominazione: Inventario corrente

Data: 2006

Numero: DS 2994

## **CRONOLOGIA**

### **CRONOLOGIA GENERICA**

Secolo: sec. XIX

### **CRONOLOGIA SPECIFICA**

Da: 1873

A: 1873

Motivazione cronologia: fonte archivistica

## DEFINIZIONE CULTURALE

### AUTORE

Nome di persona o ente: Boffi, Luigi

Tipo intestazione: P

Dati anagrafici/Periodo di attività: 1846/ 1904

### COMMITTENZA

Circostanza: Architettura: Pensionato Triennale/ Oggioni

## DATI TECNICI

### MATERIA E TECNICA

Materia: carta

Tecnica: inchiostro di china

### MISURE

Unità: mm.

Altezza: 950

Larghezza: 645

## DATI ANALITICI

### DESCRIZIONE

Indicazioni sull'oggetto

Progetto di palazzo (particolare della facciata), a china color seppia su carta. Particolare, in parte ombreggiato del prospetto di palazzo (campata centrale, destra e parte della sinistra). P.t.: accesso con 3 gradini che porta ad un loggiato con arco a tutto sesto e trifora con arco a tutto sesto con tondi quadrilobati. Ai lati dell'ingresso ed all'angolo del corpo di fabbrica, colonne addossate ai pilastri che sorreggono statue d'artisti. Al piano superiore tre trifore sono circondate da tondi polilobati in corrispondenza alla trifora centrale si eleva, retta da 4 colonne binate, un'edicola con tre nicchie con le tre muse ispiratrici (architettura, scultura, pittura). La copertura inclinata caratterizza anche il cornicione a saliente composto da archetti pensili e modanature.

### ISCRIZIONI [1 / 2]

Classe di appartenenza: documentaria

Tecnica di scrittura: a penna

Posizione: angolo inferiore destro

Trascrizione: N. 75

### ISCRIZIONI [2 / 2]

Classe di appartenenza: documentaria

Tecnica di scrittura: a penna

Tipo di caratteri: corsivo

Posizione: angolo inferiore sinistro

Trascrizione

SAGGI ESEGUITI DAL SIG. LUIGI BOFFI NEL CONCORSO PER LA PENSIONE OGGIONI/ CONFERITAGLI NEL 1874

Notizie storico-critiche

Il disegno fa parte di una serie di tavole eseguite per il concorso al pensionato Oggioni (Atti della Regia Accademia di Belle Arti di Milano, 1874, p.14, e in ASAB, Legati Oggioni. Atti vari 1868-79, CARPI B IV 01). Si tratta della seconda prova, "lo sviluppo del medesimo progetto" ("uno schizzo per un progetto architettonico"), che Boffi esegue dal 17 novembre 1873, nello spazio massimo di 30 giorni, concesso dalla Commissione. Il tema nello specifico è indicato come segue: "edificio per istudio di scultore". Nel 1864 Boffi ottiene la medaglia d'argento con lode alla Scuola di elementi architettonici (Atti..., 1864, p. 48); nel 1868 vince il premio alla Scuola Superiore di Architettura (Atti..., 1868, p. 43); nel 1871 vince il concorso per la Pensione Oggioni (Atti..., 1874, p. 14); nel 1874, insieme a Bernardo Rigoli, vince il premio Vittadini (Atti..., 1874-78, pp. 26-27) con un progetto per un mercato coperto per frutta e verdura al Verziere di Milano; nel 1878 pubblica il progetto per "l'Ossario da erigersi a Custoza" (Ricordi di Architettura, supplemento fasc. VIII, anno I, 1878); nel 1881 pubblica "il Monumento alle Cinque Giornate" (Ricordi di Architettura, fasc. XII, anno IV); nel 1882 pubblica un "Monumento sepolcrale" (Ricordi di Architettura, anno V). Diventa socio onorario nel 1884.

## CONSERVAZIONE

### STATO DI CONSERVAZIONE

Stato di conservazione: discreto

## CONDIZIONE GIURIDICA E VINCOLI

### CONDIZIONE GIURIDICA

Indicazione generica: proprietà Stato

Indicazione specifica: Accademia di Belle Arti di Brera

Indirizzo: Via Brera, 28 - 20121 Milano (MI)

### ACQUISIZIONE

Tipo acquisizione: norma concorsuale/ Pensionato

## FONTI E DOCUMENTI DI RIFERIMENTO

### DOCUMENTAZIONE FOTOGRAFICA

Codice univoco della risorsa: SW\_D\_4t060-02672\_IMG-0000000001

Genere: documentazione allegata

Tipo: fotografia b/n

Codice identificativo: 4t060-02672-0000000001

Collocazione del file nell'archivio locale: DisegniArchitetturaPensionatoOggioni

Nome del file originale: DS\_2994.jpg

## **COMPILAZIONE**

### **COMPILAZIONE**

Anno di redazione: 1997

Ente compilatore: S27

Nome: Papagna, Patrizia

Funzionario responsabile: Maderna, V.

### **TRASCRIZIONE PER INFORMATIZZAZIONE**

Anno di trascrizione/informatizzazione: 2006

Nome: ARTPAST/ Knapp, B.

### **AGGIORNAMENTO-REVISIONE**

Anno di aggiornamento/revisione: 2006

Nome: ARTPAST/ Knapp, B.