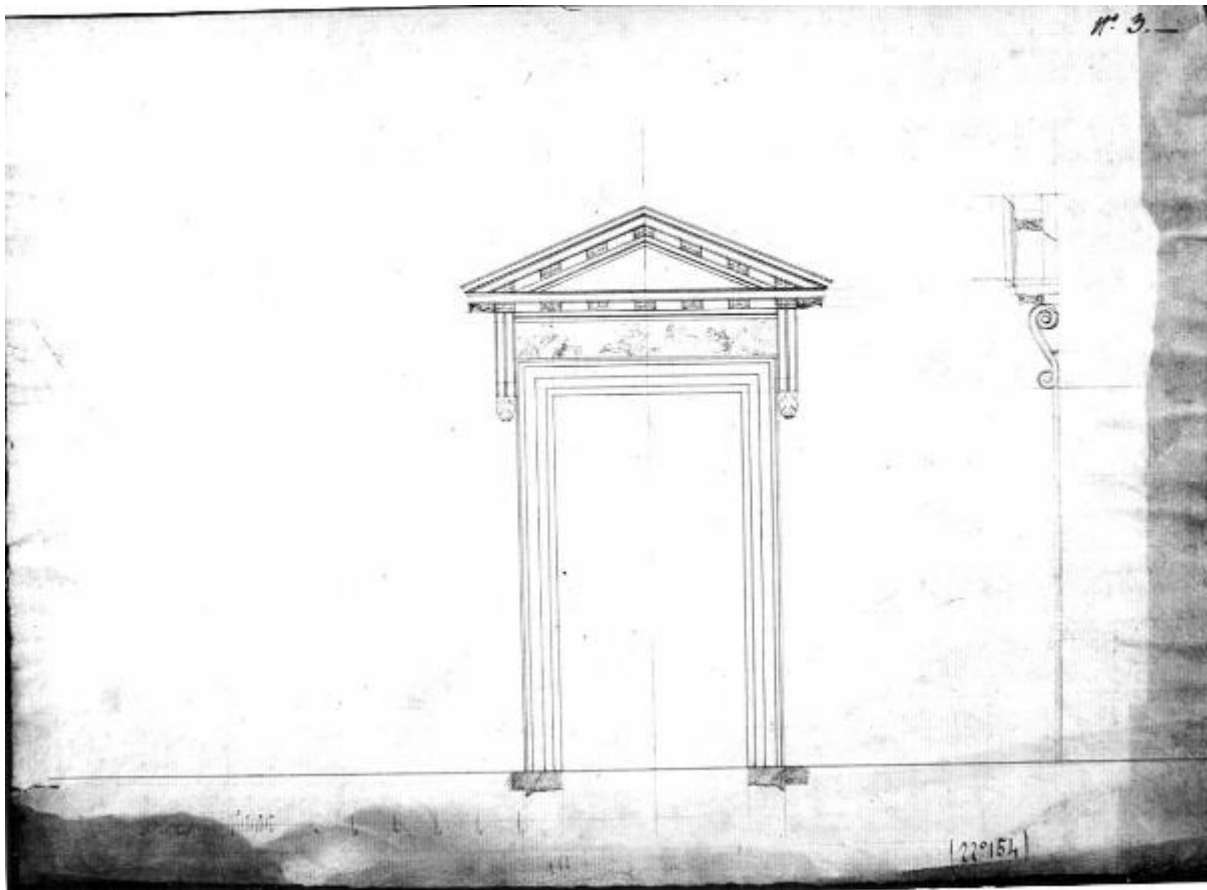


Porta modanata

Bianconi, Giacomo



Link risorsa: <https://www.lombardiabeniculturali.it/opere-arte/schede/4t060-02724/>

Scheda SIRBeC: <https://www.lombardiabeniculturali.it/opere-arte/schede-complete/4t060-02724/>

CODICI

Unità operativa: 4t060

Numero scheda: 2724

Codice scheda: 4t060-02724

Tipo scheda: D

Livello ricerca: C

CODICE UNIVOCO

Codice regione: 03

Numero catalogo generale: 00200491

Ente schedatore: S27

Ente competente: S27

RELAZIONI

RELAZIONI CON ALTRI BENI

OGGETTO

Categoria dell'oggetto: disegno

OGGETTO

Definizione: disegno

Identificazione: insieme

SOGGETTO

Categoria generale: architettura

Identificazione: architettura: porta modanata (dettagli)

Titolo: Porta modanata

LOCALIZZAZIONE GEOGRAFICO-AMMINISTRATIVA

INDICAZIONE DEL CONTENITORE FISICO

Codice del contenitore fisico: 21440

Categoria del contenitore fisico: architettura

LOCALIZZAZIONE GEOGRAFICO-AMMINISTRATIVA ATTUALE

Stato: Italia

Regione: Lombardia

Provincia: MI

Nome provincia: Milano

Codice ISTAT comune: 015146

Comune: Milano

COLLOCAZIONE SPECIFICA

Tipologia: palazzo

Denominazione: Palazzo di Brera

Indirizzo: Via Brera, 28

Codice della scheda ILC: SWLI1-00001

Denominazione struttura conservativa - livello 1: Accademia di Belle Arti di Brera

Collocazione originaria: SI

Altra denominazione [1 / 4]: Palazzo della Pinacoteca di Brera

Altra denominazione [2 / 4]: Palazzo della Pinacoteca di Brera

Altra denominazione [3 / 4]: Palazzo dell'Accademia di Brera

Altra denominazione [4 / 4]: Palazzo dell'Accademia di Brera

DATI PATRIMONIALI E COLLEZIONI

Sezione: Disegni Architettura Pensionato Romano

INVENTARIO

Denominazione: Inventario corrente

Data: 2006

Numero: DS 1980

CRONOLOGIA

CRONOLOGIA GENERICA

Secolo: sec. XIX

CRONOLOGIA SPECIFICA

Da: 1804

A: 1804

Motivazione cronologia: analisi storica

DEFINIZIONE CULTURALE

AUTORE

Nome di persona o ente: Bianconi, Giacomo

Tipo intestazione: P

Dati anagrafici/Periodo di attività: 1780/ 1853

Motivazione dell'attribuzione: iscrizione

COMMITTENZA

Data: 1804

Circostanza: Architettura: Pensionato Romano/ Prove

DATI TECNICI

MATERIA E TECNICA

Materia: carta vergata

Tecnica [1 / 2]: matita

Tecnica [2 / 2]: inchiostro di china

MISURE

Unità: mm.

Altezza: 372

Larghezza: 512

DATI ANALITICI

DESCRIZIONE

Indicazioni sull'oggetto

Pianta, alzato e profilo di porta con modanatura a china e matita su fondo chiaro. Al centro pianta e alzato di apertura rettangolare fornita di mensole laterali e fregio, sormontata da timpano triangolare. Ds.: Profilo della porta a matita.

ISCRIZIONI [1 / 4]

Classe di appartenenza: documentaria

Tecnica di scrittura: a penna

Posizione: angolo inferiore destro

Trascrizione: N. 154

ISCRIZIONI [2 / 4]

Classe di appartenenza: documentaria

Tecnica di scrittura: a penna

Posizione: angolo superiore destro

Trascrizione: N. 3

ISCRIZIONI [3 / 4]

Classe di appartenenza: documentaria

Tecnica di scrittura: a penna

Posizione: verso: angolo inferiore a destra

Autore: Giacomo Bianconi

Trascrizione: BIANCONI GIACOMO

ISCRIZIONI [4 / 4]

Classe di appartenenza: documentaria

Posizione: angolo inferiore sinistro

Trascrizione: B. MILANESI 7

Notizie storico-critiche

Il disegno fa parte di una serie di sei tavole forse riferite alle prove di accesso alla pensione romana conservai nella cartella 48.

Nella stessa cartella sono conservate anche prove di ammissione all'alunnato del 1815.

Bianconi G., allievo a Brera vince il pensionato a Roma nel 1804 (AAB, Carpi E III 10). Tornato in patria insegna all'Accademia Carrara dal 1810 ricevendo numerose commissioni in area lombarda.

CONSERVAZIONE

STATO DI CONSERVAZIONE

Stato di conservazione: buono

Indicazioni specifiche: leggero strappo in basso a sinistra

CONDIZIONE GIURIDICA E VINCOLI

CONDIZIONE GIURIDICA

Indicazione generica: proprietà Stato

Indicazione specifica: Accademia di Belle Arti di Brera

Indirizzo: Via Brera, 28 - 20121 Milano (MI)

FONTI E DOCUMENTI DI RIFERIMENTO

DOCUMENTAZIONE FOTOGRAFICA

Codice univoco della risorsa: SW_D_4t060-02724_IMG-0000000001

Genere: documentazione allegata

Tipo: fotografia b/n

Codice identificativo: 4t060-02724-0000000001

Collocazione del file nell'archivio locale: DisegniArchitetturaPensionatoRomano

Nome del file originale: DS_1980.jpg

COMPILAZIONE

COMPILAZIONE

Anno di redazione: 1994

Ente compilatore: S27

Nome: Grassi, R.

Funzionario responsabile: Maderna, V.

TRASCRIZIONE PER INFORMATIZZAZIONE

Anno di trascrizione/informatizzazione: 2006

Nome: ARTPAST/ Knapp, B.

AGGIORNAMENTO-REVISIONE

Anno di aggiornamento/revisione: 2006

Nome: ARTPAST/ Knapp, B.