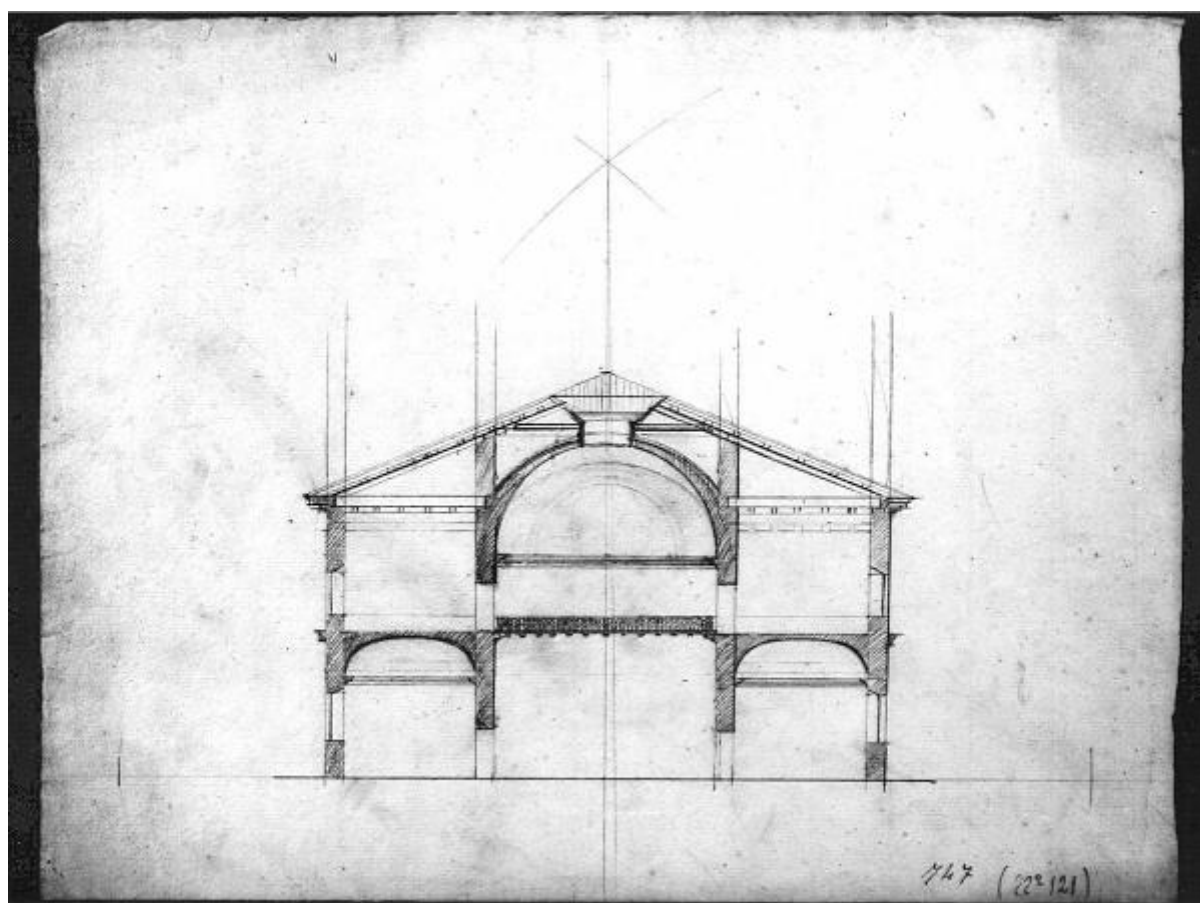


Progetto di un edificio

Bovara, Giuseppe



Link risorsa: <https://www.lombardiabeniculturali.it/opere-arte/schede/4t060-02754/>

Scheda SIRBeC: <https://www.lombardiabeniculturali.it/opere-arte/schede-complete/4t060-02754/>

CODICI

Unità operativa: 4t060

Numero scheda: 2754

Codice scheda: 4t060-02754

Tipo scheda: D

Livello ricerca: C

CODICE UNIVOCO

Codice regione: 03

Numero catalogo generale: 00200521

Ente schedatore: S27

Ente competente: S27

RELAZIONI

RELAZIONI CON ALTRI BENI [1 / 6]

RELAZIONI CON ALTRI BENI [2 / 6]

RELAZIONI CON ALTRI BENI [3 / 6]

RELAZIONI CON ALTRI BENI [4 / 6]

RELAZIONI CON ALTRI BENI [5 / 6]

RELAZIONI CON ALTRI BENI [6 / 6]

OGGETTO

Categoria dell'oggetto: disegno

OGGETTO

Definizione: disegno

Identificazione: insieme

SOGGETTO

Categoria generale: architettura

Identificazione: architettura: edificio (sezione)

Titolo: Progetto di un edificio

LOCALIZZAZIONE GEOGRAFICO-AMMINISTRATIVA

INDICAZIONE DEL CONTENITORE FISICO

Codice del contenitore fisico: 21440

Categoria del contenitore fisico: architettura

LOCALIZZAZIONE GEOGRAFICO-AMMINISTRATIVA ATTUALE

Stato: Italia

Regione: Lombardia

Provincia: MI

Nome provincia: Milano

Codice ISTAT comune: 015146

Comune: Milano

COLLOCAZIONE SPECIFICA

Tipologia: palazzo

Denominazione: Palazzo di Brera

Indirizzo: Via Brera, 28

Codice della scheda ILC: SWLI1-00001

Denominazione struttura conservativa - livello 1: Accademia di Belle Arti di Brera

Collocazione originaria: SI

Altra denominazione [1 / 4]: Palazzo della Pinacoteca di Brera

Altra denominazione [2 / 4]: Palazzo della Pinacoteca di Brera

Altra denominazione [3 / 4]: Palazzo dell'Accademia di Brera

Altra denominazione [4 / 4]: Palazzo dell'Accademia di Brera

DATI PATRIMONIALI E COLLEZIONI

Sezione: Disegni Architettura Pensionato Romano

INVENTARIO

Denominazione: Inventario corrente

Data: 2006

Numero: DS 1999

CRONOLOGIA

CRONOLOGIA GENERICA

Secolo: sec. XIX

CRONOLOGIA SPECIFICA

Da: 1806

A: 1806

Motivazione cronologia: analisi storica

DEFINIZIONE CULTURALE

AUTORE

Nome di persona o ente: Bovara, Giuseppe

Tipo intestazione: P

Dati anagrafici/Periodo di attività: 1781/ 1873

Motivazione dell'attribuzione: iscrizione

COMMITTENZA

Data: 1806

Circostanza: Architettura: Pensionato Romano/ Prove

DATI TECNICI

MATERIA E TECNICA

Materia: carta vergata

Tecnica: matita

MISURE

Unità: mm.

Altezza: 329

Larghezza: 420

Filigrana: J. HONIG

DATI ANALITICI

DESCRIZIONE

Indicazioni sull'oggetto

Sezione di edificio centrale a matita su fondo chiaro con sezioni della muratura a tratteggio. Vista di edificio a due con vasta sala centrale e coperture delle due laterali a cupola ribassata. Copertura della sala centrale a cupola semisferica con apertura centrale.

ISCRIZIONI [1 / 2]

Classe di appartenenza: documentaria

Tecnica di scrittura: a penna

Posizione: angolo inferiore destro

Trascrizione: 747/ N. 121

ISCRIZIONI [2 / 2]

Classe di appartenenza: documentaria

Tecnica di scrittura: a matita

Posizione: verso: angolo inferiore destro

Trascrizione: BOVARA

Notizie storico-critiche

La tavola fa parte di una serie di tre disegni relativi ad un progetto per Bagni Pubblici conservato nella cartella 12 relativo, forse, a una prova di ammissione per l'alunnato romano. La cartella raccoglie inoltre le prove di concorso di prima classe, della scuola di architettura, rifiutate dalla commissione esaminatrice e destinate ad essere restituite ai concorrenti.

CONSERVAZIONE

STATO DI CONSERVAZIONE

Stato di conservazione: buono

CONDIZIONE GIURIDICA E VINCOLI

CONDIZIONE GIURIDICA

Indicazione generica: proprietà Stato

Indicazione specifica: Accademia di Belle Arti di Brera

Indirizzo: Via Brera, 28 - 20121 Milano (MI)

FONTI E DOCUMENTI DI RIFERIMENTO

DOCUMENTAZIONE FOTOGRAFICA

Codice univoco della risorsa: SW_D_4t060-02754_IMG-0000000001

Genere: documentazione allegata

Tipo: fotografia b/n

Codice identificativo: 4t060-02754-0000000001

Collocazione del file nell'archivio locale: DisegniArchitetturaPensionatoRomano

Nome del file originale: DS_1999.jpg

BIBLIOGRAFIA

Genere: bibliografia specifica

Autore: Memorie architetto

Anno di edizione: 1988

COMPILAZIONE

COMPILAZIONE

Anno di redazione: 1995

Ente compilatore: S27

Nome: Grassi, R.

Funzionario responsabile: Maderna, V.

TRASCRIZIONE PER INFORMATIZZAZIONE

Anno di trascrizione/informatizzazione: 2006

Nome: ARTPAST/ Knapp, B.

AGGIORNAMENTO-REVISIONE

Anno di aggiornamento/revisione: 2006

Nome: ARTPAST/ Knapp, B.