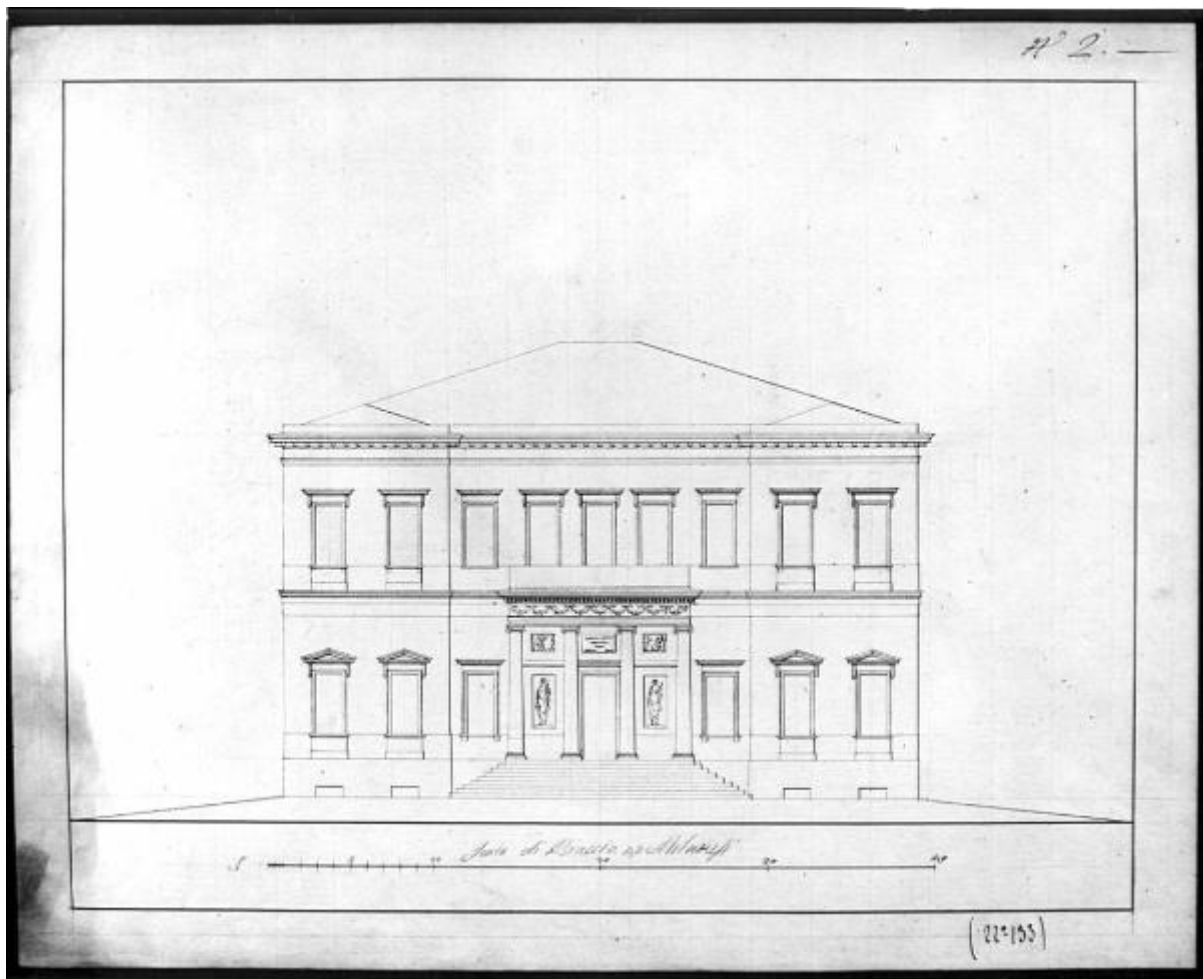


# Progetto di un edificio

Capitani, Giovanni Battista



Link risorsa: <https://www.lombardiabeniculturali.it/opere-arte/schede/4t060-02889/>

Scheda SIRBeC: <https://www.lombardiabeniculturali.it/opere-arte/schede-complete/4t060-02889/>

## CODICI

Unità operativa: 4t060

Numero scheda: 2889

Codice scheda: 4t060-02889

Tipo scheda: D

Livello ricerca: C

### CODICE UNIVOCO

Codice regione: 03

Numero catalogo generale: 00200663

Ente schedatore: S27

Ente competente: S27

## RELAZIONI

**RELAZIONI CON ALTRI BENI [1 / 5]**

**RELAZIONI CON ALTRI BENI [2 / 5]**

**RELAZIONI CON ALTRI BENI [3 / 5]**

**RELAZIONI CON ALTRI BENI [4 / 5]**

**RELAZIONI CON ALTRI BENI [5 / 5]**

## OGGETTO

Categoria dell'oggetto: disegno

### OGGETTO

Definizione: disegno

Identificazione: insieme

### SOGGETTO

Categoria generale: architettura

Identificazione: architettura: edificio (prospetto)

Titolo: Progetto di un edificio

## LOCALIZZAZIONE GEOGRAFICO-AMMINISTRATIVA

### INDICAZIONE DEL CONTENITORE FISICO

Codice del contenitore fisico: 21440

Categoria del contenitore fisico: architettura

### **LOCALIZZAZIONE GEOGRAFICO-AMMINISTRATIVA ATTUALE**

Stato: Italia

Regione: Lombardia

Provincia: MI

Nome provincia: Milano

Codice ISTAT comune: 015146

Comune: Milano

### **COLLOCAZIONE SPECIFICA**

Tipologia: palazzo

Denominazione: Palazzo di Brera

Indirizzo: Via Brera, 28

Codice della scheda ILC: SWLI1-00001

Denominazione struttura conservativa - livello 1: Accademia di Belle Arti di Brera

Collocazione originaria: SI

Altra denominazione [1 / 4]: Palazzo della Pinacoteca di Brera

Altra denominazione [2 / 4]: Palazzo della Pinacoteca di Brera

Altra denominazione [3 / 4]: Palazzo dell'Accademia di Brera

Altra denominazione [4 / 4]: Palazzo dell'Accademia di Brera

## **DATI PATRIMONIALI E COLLEZIONI**

Sezione: Disegni Architettura Pensionato Romano

### **INVENTARIO**

Denominazione: Inventario corrente

Data: 2006

Numero: DS 1992

## **CRONOLOGIA**

### **CRONOLOGIA GENERICA**

Secolo: sec. XIX

## CRONOLOGIA SPECIFICA

Da: 1804

A: 1804

Motivazione cronologia: analisi storica

## DEFINIZIONE CULTURALE

### AUTORE

Nome di persona o ente: Capitani, Giovanni Battista

Tipo intestazione: P

Dati anagrafici/Periodo di attività: notizie 1803-1804

Motivazione dell'attribuzione: iscrizione

### COMMITTENZA

Data: 1804

Circostanza: Architettura: Pensionato Romano/ Prove

## DATI TECNICI

### MATERIA E TECNICA

Materia: carta vergata

Tecnica [1 / 2]: matita

Tecnica [2 / 2]: inchiostro di china

### MISURE

Unità: mm.

Altezza: 418

Larghezza: 528

Filigrana: C & I HONIG

## DATI ANALITICI

### DESCRIZIONE

Indicazioni sull'oggetto

Prospetto di edificio a china e matita su fondo chiaro, entro linea di margine a china. Alzato di edificio simmetrico con ingresso centrale preceduto da gradinata e fornita di quattro colonne di ordine gigante con capitello conico, intervallate da due statue togate inferiormente, due bassorilievi superiormente. Serie di aperture modanate di forma rettangolare.

### ISCRIZIONI [1 / 4]

Classe di appartenenza: documentaria

Tecnica di scrittura: a penna

Posizione: angolo superiore destro

Trascrizione: N. 2

#### **ISCRIZIONI [2 / 4]**

Classe di appartenenza: documentaria

Tecnica di scrittura: a penna

Posizione: verso: angolo inferiore destro

Trascrizione: GIO' BATTA CAPITANI

#### **ISCRIZIONI [3 / 4]**

Classe di appartenenza: documentaria

Tecnica di scrittura: a penna

Posizione: angolo inferiore destro

Trascrizione: (N. 133)

#### **ISCRIZIONI [4 / 4]**

Classe di appartenenza: documentaria

Tecnica di scrittura: a matita

Posizione: in basso al centro

Trascrizione: SCALA DI BRACCIA 40 MILANESI

Notizie storico-critiche: Prova per la pensione romana (anno 1804)

## **CONSERVAZIONE**

### **STATO DI CONSERVAZIONE**

Stato di conservazione: buono

Indicazioni specifiche: macchia, angolo inferiore sinistro

## **CONDIZIONE GIURIDICA E VINCOLI**

### **CONDIZIONE GIURIDICA**

Indicazione generica: proprietà Stato

Indicazione specifica: Accademia di Belle Arti di Brera

Indirizzo: Via Brera, 28 - 20121 Milano (MI)

## **FONTI E DOCUMENTI DI RIFERIMENTO**

### **DOCUMENTAZIONE FOTOGRAFICA**

Codice univoco della risorsa: SW\_D\_4t060-02889\_IMG-0000000001

Genere: documentazione allegata

Tipo: fotografia b/n

Codice identificativo: 4t060-02889-0000000001

Collocazione del file nell'archivio locale: DisegniArchitetturaPensionatoRomano

Nome del file originale: DS\_1992.jpg

## **COMPILAZIONE**

### **COMPILAZIONE**

Anno di redazione: 2000

Ente compilatore: S27

Nome: Grassi, R.

Funzionario responsabile: Maderna, V.

### **TRASCRIZIONE PER INFORMATIZZAZIONE**

Anno di trascrizione/informatizzazione: 2006

Nome: ARTPAST/ Knapp, B.

### **AGGIORNAMENTO-REVISIONE**

Anno di aggiornamento/revisione: 2006

Nome: ARTPAST/ Knapp, B.