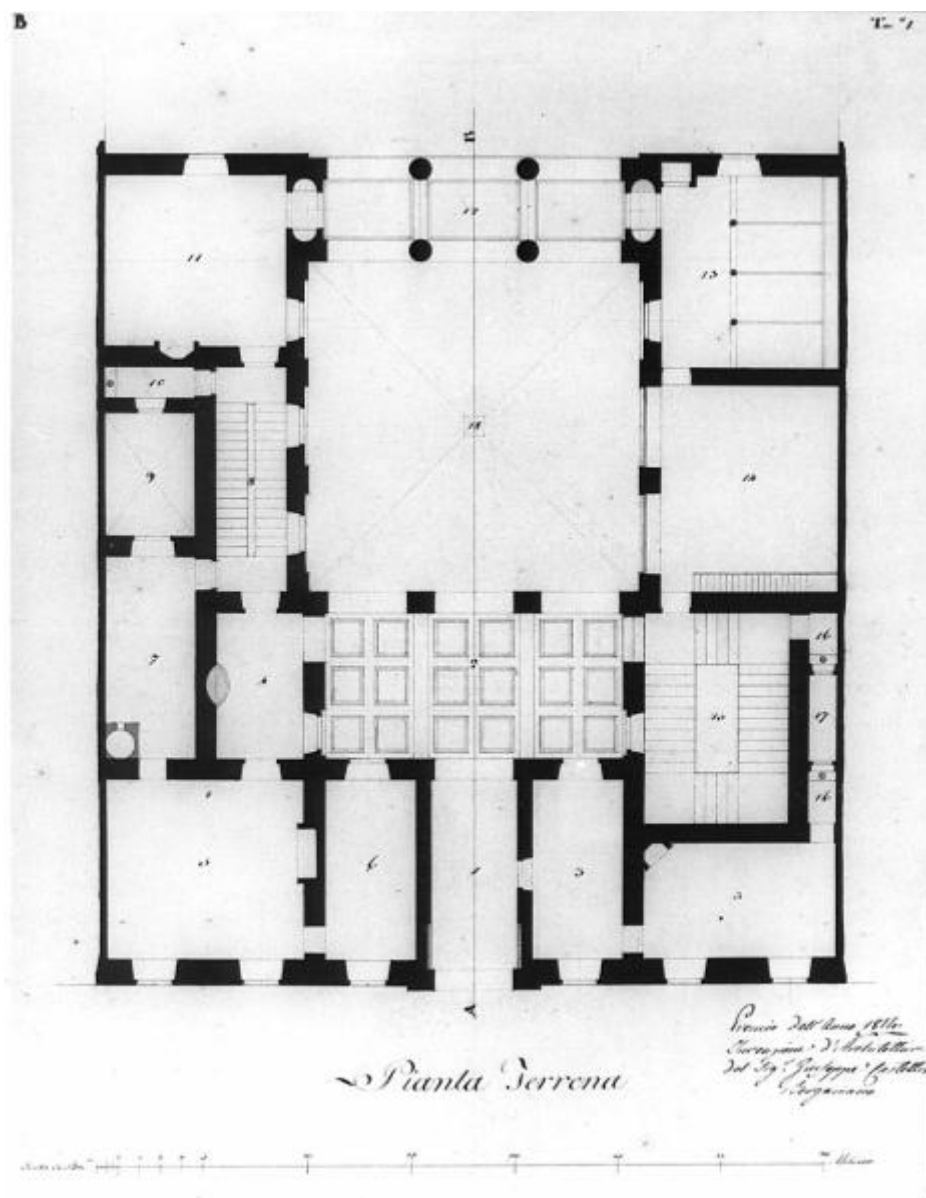


Progetto di una casa civile (piano terreno)

Castellini, Giuseppe



Link risorsa: <https://www.lombardiabeniculturali.it/opere-arte/schede/4t060-02944/>

Scheda SIRBeC: <https://www.lombardiabeniculturali.it/opere-arte/schede-complete/4t060-02944/>

CODICI

Unità operativa: 4t060

Numero scheda: 2944

Codice scheda: 4t060-02944

Tipo scheda: D

Livello ricerca: C

CODICE UNIVOCO

Codice regione: 03

Numero catalogo generale: 00158308

Ente schedatore: S27

Ente competente: S27

RELAZIONI

RELAZIONI CON ALTRI BENI [1 / 5]

RELAZIONI CON ALTRI BENI [2 / 5]

RELAZIONI CON ALTRI BENI [3 / 5]

RELAZIONI CON ALTRI BENI [4 / 5]

RELAZIONI CON ALTRI BENI [5 / 5]

OGGETTO

Categoria dell'oggetto: disegno

OGGETTO

Definizione: disegno

Identificazione: insieme

SOGGETTO

Categoria generale: architettura

Identificazione: architettura: casa civile (pianta piano terreno)

Titolo: Progetto di una casa civile (piano terreno)

LOCALIZZAZIONE GEOGRAFICO-AMMINISTRATIVA

INDICAZIONE DEL CONTENITORE FISICO

Codice del contenitore fisico: 21440

Categoria del contenitore fisico: architettura

LOCALIZZAZIONE GEOGRAFICO-AMMINISTRATIVA ATTUALE

Stato: Italia

Regione: Lombardia

Provincia: MI

Nome provincia: Milano

Codice ISTAT comune: 015146

Comune: Milano

COLLOCAZIONE SPECIFICA

Tipologia: palazzo

Denominazione: Palazzo di Brera

Indirizzo: Via Brera, 28

Codice della scheda ILC: SWLI1-00001

Denominazione struttura conservativa - livello 1: Accademia di Belle Arti di Brera

Collocazione originaria: SI

Altra denominazione [1 / 3]: Palazzo della Pinacoteca di Brera

Altra denominazione [2 / 3]: Palazzo della Pinacoteca di Brera

Altra denominazione [3 / 3]: Palazzo dell'Accademia di Brera

DATI PATRIMONIALI E COLLEZIONI

Sezione: Disegni Architettura Concorsi di Seconda Classe

INVENTARIO

Denominazione: Inventario corrente

Data: 2006

Numero: DS 1706

CRONOLOGIA

CRONOLOGIA GENERICA

Secolo: sec. XIX

CRONOLOGIA SPECIFICA

Da: 1814

A: 1814

Motivazione cronologia: data

DEFINIZIONE CULTURALE

AUTORE

Nome di persona o ente: Castellini, Giuseppe

Tipo intestazione: P

Dati anagrafici/Periodo di attività: notizie 1814

Motivazione dell'attribuzione: iscrizione

COMMITTENZA

Data: 1814

Circostanza: Scuola di Architettura: Piccolo Concorso/ Premio per l'Invenzione

DATI TECNICI

MATERIA E TECNICA

Materia: carta

Tecnica [1 / 2]: acquerellatura

Tecnica [2 / 2]: inchiostro di china

MISURE

Unità: mm.

Altezza: 550

Larghezza: 430

DATI ANALITICI

DESCRIZIONE

Indicazioni sull'oggetto

Marginato. Edificio di pianta rettangolare a china, bistro e inchiostro rosso su fondo chiaro entro linea di margine a china. Un lungo andito (inf. al centro) immette nel porticato (a riquadri d'inchiostro rosso) che a sua volta conduce all'ampio cortile quadrato. Questo prospetta al portico su colonne (riquadro di rosso). Lateralmente (sinistra e destro) sono disposte le stanze (servizi, scuderia, rimessa). Pozzi e fontane sono colorati d'azzurro.

ISCRIZIONI [1 / 6]

Classe di appartenenza: documentaria

Tecnica di scrittura: a matita

Posizione: angolo superiore destro

Trascrizione: 14

ISCRIZIONI [2 / 6]

Classe di appartenenza: documentaria

Tecnica di scrittura: a penna

Posizione: angolo superiore destro

Trascrizione: TAV. I

ISCRIZIONI [3 / 6]

Classe di appartenenza: documentaria

Tecnica di scrittura: a penna

Posizione: angolo superiore sinistro

Trascrizione: B

ISCRIZIONI [4 / 6]

Classe di appartenenza: documentaria

Tecnica di scrittura: a penna

Posizione: in basso al centro

Trascrizione: SCALA DI BR.A 40 MILANESI

ISCRIZIONI [5 / 6]

Classe di appartenenza: documentaria

Tecnica di scrittura: a matita

Posizione: verso: angolo superiore destro

Trascrizione

1814/ PREMIATO PER LA COMPOSIZIONE/ IN SECONDA CLASSE/ SIG.R GIUSEPPE CASTELLINI BERGAMASCO

ISCRIZIONI [6 / 6]

Classe di appartenenza: documentaria

Tecnica di scrittura: a penna

Posizione: angolo inferiore destro

Trascrizione

PREMIO DELL'ANNO 1814 INVENZIONE D'ARCHITETTURA/ DEL SIG.R GIUSEPPE CASTELLINI/ BERGAMASCO

Notizie storico-critiche

5 disegni (e una legenda) presentati da Giuseppe Castellini relativi ad una casa civile all'Accademia di Belle Arti di Brera per il concorso di architettura di seconda classe nel 1814 (Atti...1814, p. 57). L'architetto vinse il primo premio ex aequo insieme a Mosè Arienti (Atti...1814, p. 57).

CONSERVAZIONE

STATO DI CONSERVAZIONE

Stato di conservazione: buono

Indicazioni specifiche: qualche macchia ossidata

CONDIZIONE GIURIDICA E VINCOLI

CONDIZIONE GIURIDICA

Indicazione generica: proprietà Stato

Indicazione specifica: Accademia di Belle Arti di Brera

Indirizzo: Via Brera, 28 - 20121 Milano (MI)

ACQUISIZIONE

Tipo acquisizione: norma concorsuale/ Premiato

FONTI E DOCUMENTI DI RIFERIMENTO

DOCUMENTAZIONE FOTOGRAFICA

Codice univoco della risorsa: SW_D_4t060-02944_IMG-0000000001

Genere: documentazione allegata

Tipo: fotografia b/n

Codice identificativo: 4t060-02944-0000000001

Collocazione del file nell'archivio locale: DisegniArchitettura

Nome del file originale: DS_1706.jpg

BIBLIOGRAFIA

Genere: bibliografia specifica

Titolo libro o rivista: Atti della Regia Accademia di Belle Arti di Milano

Anno di edizione: 1805-1896

V., pp., nn.: p. 57

COMPILAZIONE

COMPILAZIONE

Anno di redazione: 1992

Ente compilatore: S27

Nome: Papagna, Patrizia

Funzionario responsabile: Maderna, V.

TRASCRIZIONE PER INFORMATIZZAZIONE

Anno di trascrizione/informatizzazione: 2006

Nome: ARTPAST/ Knapp, B.

AGGIORNAMENTO-REVISIONE

Anno di aggiornamento/revisione: 2006

Nome: ARTPAST/ Knapp, B.