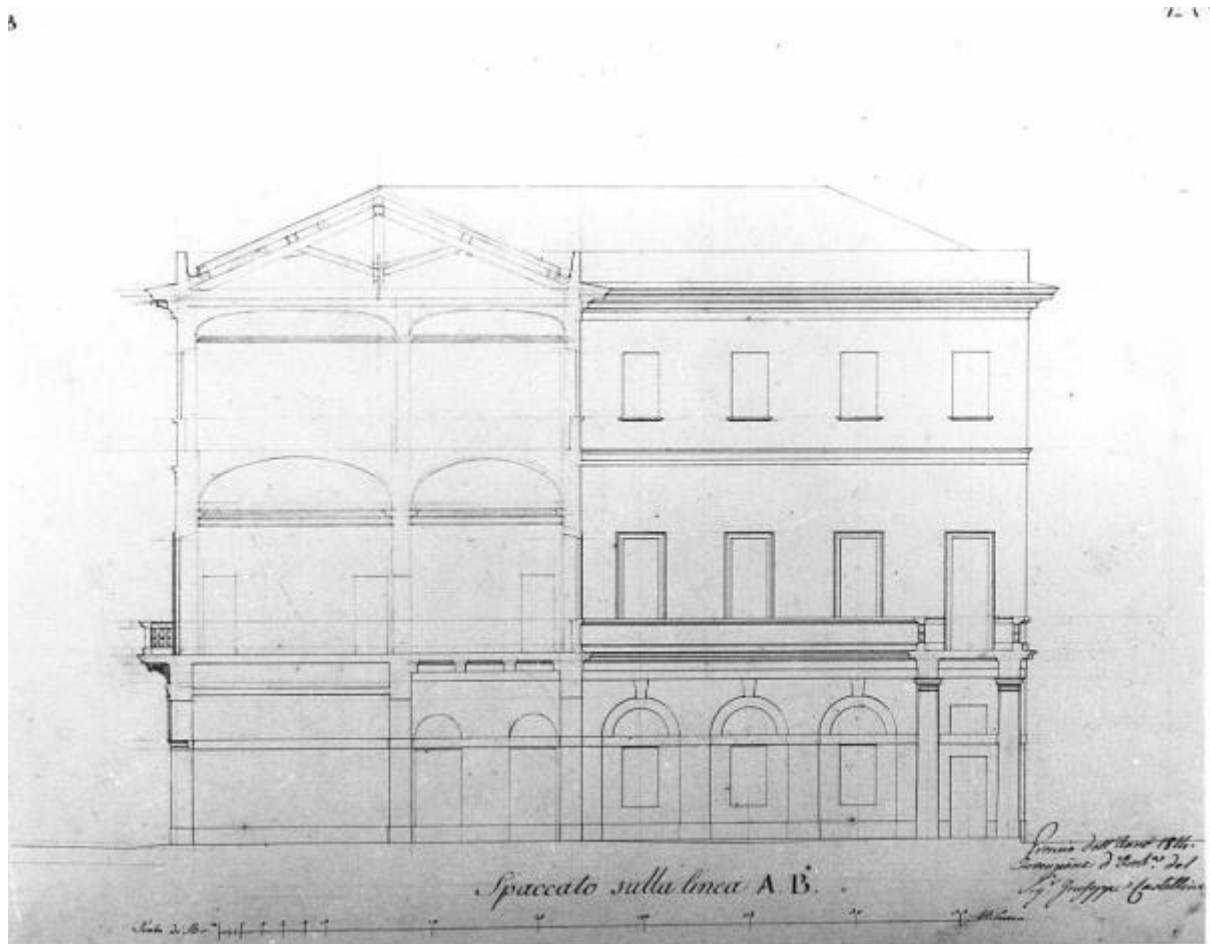


Progetto di una casa civile (sezione)

Castellini, Giuseppe



Link risorsa: <https://www.lombardiabeniculturali.it/opere-arte/schede/4t060-02947/>

Scheda SIRBeC: <https://www.lombardiabeniculturali.it/opere-arte/schede-complete/4t060-02947/>

CODICI

Unità operativa: 4t060

Numero scheda: 2947

Codice scheda: 4t060-02947

Tipo scheda: D

Livello ricerca: C

CODICE UNIVOCO

Codice regione: 03

Numero catalogo generale: 00158311

Ente schedatore: S27

Ente competente: S27

RELAZIONI

RELAZIONI CON ALTRI BENI [1 / 5]

RELAZIONI CON ALTRI BENI [2 / 5]

RELAZIONI CON ALTRI BENI [3 / 5]

RELAZIONI CON ALTRI BENI [4 / 5]

RELAZIONI CON ALTRI BENI [5 / 5]

OGGETTO

Categoria dell'oggetto: disegno

OGGETTO

Definizione: disegno

Identificazione: insieme

SOGGETTO

Categoria generale: architettura

Identificazione: architettura: casa civile (sezione)

Titolo: Progetto di una casa civile (sezione)

LOCALIZZAZIONE GEOGRAFICO-AMMINISTRATIVA

INDICAZIONE DEL CONTENITORE FISICO

Codice del contenitore fisico: 21440

Categoria del contenitore fisico: architettura

LOCALIZZAZIONE GEOGRAFICO-AMMINISTRATIVA ATTUALE

Stato: Italia

Regione: Lombardia

Provincia: MI

Nome provincia: Milano

Codice ISTAT comune: 015146

Comune: Milano

COLLOCAZIONE SPECIFICA

Tipologia: palazzo

Denominazione: Palazzo di Brera

Indirizzo: Via Brera, 28

Codice della scheda ILC: SWLI1-00001

Denominazione struttura conservativa - livello 1: Accademia di Belle Arti di Brera

Collocazione originaria: SI

Altra denominazione [1 / 3]: Palazzo della Pinacoteca di Brera

Altra denominazione [2 / 3]: Palazzo della Pinacoteca di Brera

Altra denominazione [3 / 3]: Palazzo dell'Accademia di Brera

DATI PATRIMONIALI E COLLEZIONI

Sezione: Disegni Architettura Concorsi di Seconda Classe

INVENTARIO

Denominazione: Inventario corrente

Data: 2006

Numero: DS 1710

CRONOLOGIA

CRONOLOGIA GENERICA

Secolo: sec. XIX

CRONOLOGIA SPECIFICA

Da: 1814

A: 1814

Motivazione cronologia: data

DEFINIZIONE CULTURALE

AUTORE

Nome di persona o ente: Castellini, Giuseppe

Tipo intestazione: P

Dati anagrafici/Periodo di attività: notizie 1814

Motivazione dell'attribuzione: iscrizione

COMMITTENZA

Data: 1814

Circostanza: Scuola di Architettura: Piccolo Concorso/ Premio per l'Invenzione

DATI TECNICI

MATERIA E TECNICA

Materia: carta

Tecnica [1 / 2]: matita

Tecnica [2 / 2]: inchiostro di china

MISURE

Unità: mm.

Altezza: 438

Larghezza: 550

Filigrana: C & I HONIG

DATI ANALITICI

DESCRIZIONE

Indicazioni sull'oggetto

Marginato. Sezione su un edificio e prospetto di un'ala sinistra a china e matita su fondo chiaro entro linea di margine a china, in sezione sull'asse mediano del corpo centrale con vista dell'androne del portico del P.T. con soffitto a cassettoni (china), del cortile e del portico a colonne tuscaniche, 1 p. salone e atri con volta ribassata, sezione a balastrini; superiormente stanze del II piano con volta ribassata, orditura del tetto con capriate. Ds: prospetto interno dell'ala sinistra a china con piano terreno ed archi e finestre con 4 porte finestre, balastrini. P.s. Sezione sulla terrazza con quattro finestre rettangolari.

ISCRIZIONI [1 / 5]

Classe di appartenenza: documentaria

Tecnica di scrittura: a matita

Posizione: angolo superiore sinistro

Trascrizione: B

ISCRIZIONI [2 / 5]

Classe di appartenenza: documentaria

Tecnica di scrittura: a penna

Posizione: angolo superiore destro

Trascrizione: TAV. V

ISCRIZIONI [3 / 5]

Classe di appartenenza: documentaria

Tecnica di scrittura: a penna

Posizione: in basso al centro

Trascrizione: SPACCATO SULLA LINEA A.B

ISCRIZIONI [4 / 5]

Classe di appartenenza: documentaria

Tecnica di scrittura: a matita

Posizione: verso: angolo superiore destro

Trascrizione: 1814/ PREMIATO IN SECONDA CLASSE PER LA COMPOSIZIONE/ SIG.R GIUSEPPE CASTELLINI

ISCRIZIONI [5 / 5]

Classe di appartenenza: documentaria

Tecnica di scrittura: a penna

Posizione: angolo inferiore destro

Trascrizione: PREMIO DELL'ANNO 1814/ INVENZIONE D'ARCH.A DEL SIG. GIUSEPPE CASTELLINI

Notizie storico-critiche

5 disegni (e una legenda) presentati da Giuseppe Castellini relativi ad una casa civile all'Accademia di Belle Arti di Brera per il concorso di architettura di seconda classe nel 1814 (Atti...1814, p. 57). L'architetto vinse il primo premio ex aequo insieme a Mosè Arienti (Atti...1814, p. 57).

CONSERVAZIONE

STATO DI CONSERVAZIONE

Stato di conservazione: buono

Indicazioni specifiche: qualche piega

CONDIZIONE GIURIDICA E VINCOLI

CONDIZIONE GIURIDICA

Indicazione generica: proprietà Stato

Indicazione specifica: Accademia di Belle Arti di Brera

Indirizzo: Via Brera, 28 - 20121 Milano (MI)

ACQUISIZIONE

Tipo acquisizione: norma concorsuale/ Premiato

FONTI E DOCUMENTI DI RIFERIMENTO

DOCUMENTAZIONE FOTOGRAFICA

Codice univoco della risorsa: SW_D_4t060-02947_IMG-0000000001

Genere: documentazione allegata

Tipo: fotografia b/n

Codice identificativo: 4t060-02947-0000000001

Collocazione del file nell'archivio locale: DisegniArchitettura

Nome del file originale: DS_1710.jpg

BIBLIOGRAFIA

Genere: bibliografia specifica

Titolo libro o rivista: Atti della Regia Accademia di Belle Arti di Milano

Anno di edizione: 1805-1896

V., pp., nn.: p. 57

COMPILAZIONE

COMPILAZIONE

Anno di redazione: 1992

Ente compilatore: S27

Nome: Papagna, Patrizia

Funzionario responsabile: Maderna, V.

TRASCRIZIONE PER INFORMATIZZAZIONE

Anno di trascrizione/informatizzazione: 2006

Nome: ARTPAST/ Knapp, B.

AGGIORNAMENTO-REVISIONE

Anno di aggiornamento/revisione: 2006

Nome: ARTPAST/ Knapp, B.