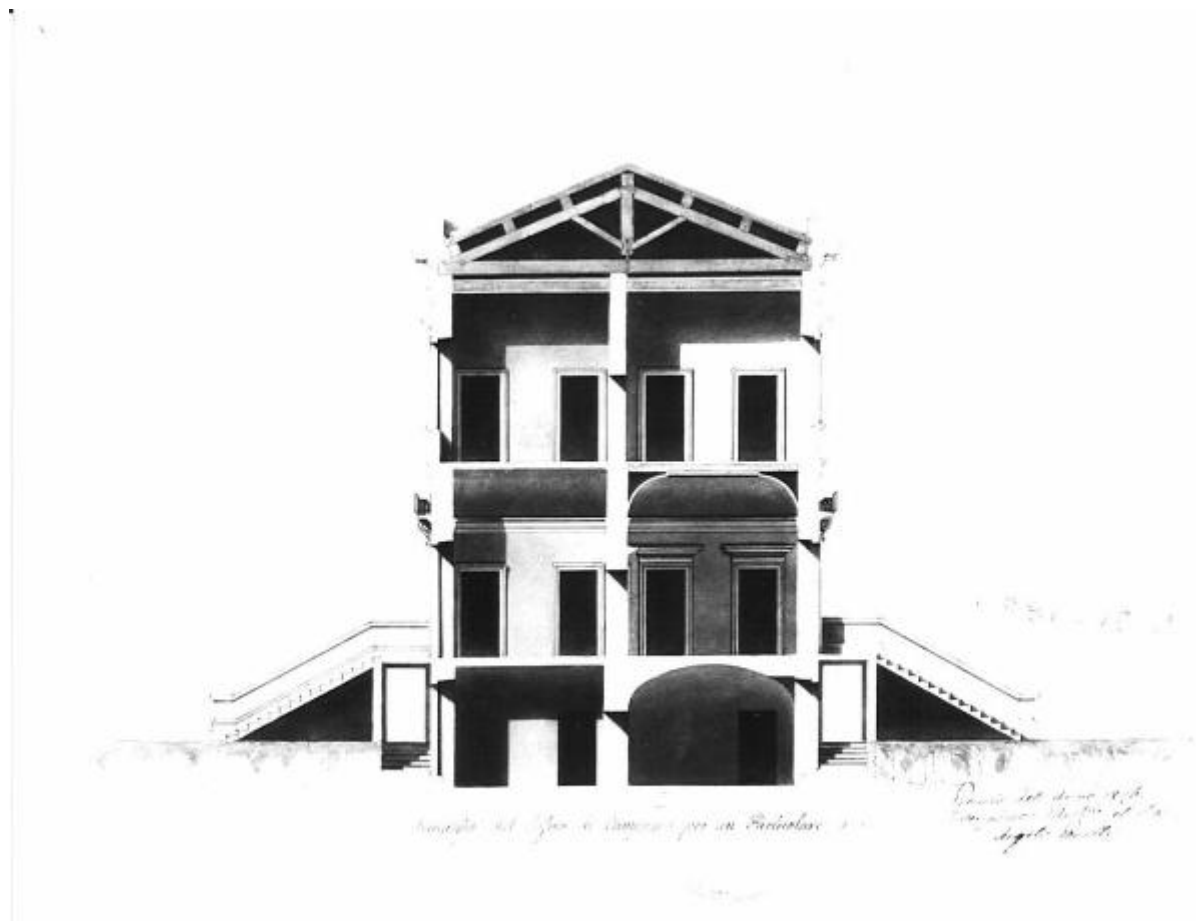


# Progetto di un casino di campagna (sezione)

Poratti, Angelo



Link risorsa: <https://www.lombardiabeniculturali.it/opere-arte/schede/4t060-02993/>

Scheda SIRBeC: <https://www.lombardiabeniculturali.it/opere-arte/schede-complete/4t060-02993/>

## CODICI

Unità operativa: 4t060

Numero scheda: 2993

Codice scheda: 4t060-02993

Tipo scheda: D

Livello ricerca: C

## CODICE UNIVOCO

Codice regione: 03

Numero catalogo generale: 00158357

Ente schedatore: S27

Ente competente: S27

## RELAZIONI

**RELAZIONI CON ALTRI BENI [1 / 5]**

**RELAZIONI CON ALTRI BENI [2 / 5]**

**RELAZIONI CON ALTRI BENI [3 / 5]**

**RELAZIONI CON ALTRI BENI [4 / 5]**

**RELAZIONI CON ALTRI BENI [5 / 5]**

## OGGETTO

Categoria dell'oggetto: disegno

### OGGETTO

Definizione: disegno

Identificazione: insieme

### SOGGETTO

Categoria generale: architettura

Identificazione: architettura: casino di campagna (sezione)

Titolo: Progetto di un casino di campagna (sezione)

## LOCALIZZAZIONE GEOGRAFICO-AMMINISTRATIVA

## INDICAZIONE DEL CONTENITORE FISICO

Codice del contenitore fisico: 21440

Categoria del contenitore fisico: architettura

### **LOCALIZZAZIONE GEOGRAFICO-AMMINISTRATIVA ATTUALE**

Stato: Italia

Regione: Lombardia

Provincia: MI

Nome provincia: Milano

Codice ISTAT comune: 015146

Comune: Milano

### **COLLOCAZIONE SPECIFICA**

Tipologia: palazzo

Denominazione: Palazzo di Brera

Indirizzo: Via Brera, 28

Codice della scheda ILC: SWLI1-00001

Denominazione struttura conservativa - livello 1: Accademia di Belle Arti di Brera

Collocazione originaria: SI

Altra denominazione [1 / 3]: Palazzo della Pinacoteca di Brera

Altra denominazione [2 / 3]: Palazzo della Pinacoteca di Brera

Altra denominazione [3 / 3]: Palazzo dell'Accademia di Brera

## **DATI PATRIMONIALI E COLLEZIONI**

Sezione: Disegni Architettura Concorsi di Seconda Classe

### **INVENTARIO**

Denominazione: Inventario corrente

Data: 2006

Numero: DS 1718

## **CRONOLOGIA**

### **CRONOLOGIA GENERICA**

Secolo: sec. XIX

### **CRONOLOGIA SPECIFICA**

Da: 1816

A: 1816

Motivazione cronologia: data

## DEFINIZIONE CULTURALE

### AUTORE

Nome di persona o ente: Poratti, Angelo

Tipo intestazione: P

Dati anagrafici/Periodo di attività: notizie 1813-1816

Motivazione dell'attribuzione: iscrizione

### COMMITTENZA

Data: 1816

Circostanza: Scuola di Architettura: Piccolo Concorso/ Premio per l'Invenzione

## DATI TECNICI

### MATERIA E TECNICA

Materia: carta

Tecnica [1 / 2]: acquerellatura

Tecnica [2 / 2]: inchiostro di china

### MISURE

Unità: mm.

Altezza: 405

Larghezza: 555

## DATI ANALITICI

### DESCRIZIONE

Indicazioni sull'oggetto

Marginato. Sezione trasversale di un edificio a china, bistro e acquarello su fondo chiaro entro linea di margine a china. Le parti sezionate sono campite in acquarello rosa. Le capriate lignee del tetto a due falde sono campite in acquarello ocra. Sezione del terreno in acquarello ocra. Su un edificio con seminterrato e 2 piani fuori terra sezione delle due scale esterne d'accesso al primo piano e delle scale d'accesso al piano seminterrato. Vista della copertura a volta ribassata del salone del primo piano, con porte trabeate di 3 vani su 2 porte ciascuno.

### ISCRIZIONI [1 / 6]

Classe di appartenenza: documentaria

Tecnica di scrittura: a matita

Posizione: in alto a destra

Trascrizione: 16

**ISCRIZIONI [2 / 6]**

Classe di appartenenza: documentaria

Tecnica di scrittura: a penna

Posizione: in alto a sinistra

Trascrizione: A

**ISCRIZIONI [3 / 6]**

Classe di appartenenza: documentaria

Tecnica di scrittura: a penna

Posizione: angolo superiore sinistro

Trascrizione: TAV. V

**ISCRIZIONI [4 / 6]**

Classe di appartenenza: documentaria

Tecnica di scrittura: a matita

Posizione: in basso

Trascrizione

SCIOGRAFIA DEL CASINO DI CAMPAGNA PER LA COMPOSIZIONE/ PREMIATO IN II CLASSE ANNO 1816/ SIG.R ANGELO PORATTI (SIC) D'OSSONA

**ISCRIZIONI [5 / 6]**

Classe di appartenenza: documentaria

Tecnica di scrittura: a penna

Posizione: angolo inferiore destro

Trascrizione: PREMIO DELL'ANNO 1816/ INV. D'ARCH.A DEL SIG.R ANGELO PORATTI

**ISCRIZIONI [6 / 6]**

Classe di appartenenza: documentaria

Tecnica di scrittura: a matita

Posizione: verso: in basso

Trascrizione

SCALA DI ARCH.A PER LA COMPOSIZIONE/ PREMIATO IN SECONDA CLASSE ANNO 1816/ SIG. ANGELO PORATTI (SIC) D'OSSONA

Notizie storico-critiche

Fa parte di una serie di cinque disegni per il concorso di seconda classe dell'Accader Milano. (Atti...1816, p.49). I disegni sono (cartella M I 97 contenente i progetti premiati al concorso per l'invenzione architettonica dal 1805 al 1826.

## CONSERVAZIONE

### STATO DI CONSERVAZIONE

Stato di conservazione: buono

Indicazioni specifiche: qualche piccola macchia ossidata

## CONDIZIONE GIURIDICA E VINCOLI

### CONDIZIONE GIURIDICA

Indicazione generica: proprietà Stato

Indicazione specifica: Accademia di Belle Arti di Brera

Indirizzo: Via Brera, 28 - 20121 Milano (MI)

### ACQUISIZIONE

Tipo acquisizione: norma concorsuale/ Premiato

## FONTI E DOCUMENTI DI RIFERIMENTO

### DOCUMENTAZIONE FOTOGRAFICA

Codice univoco della risorsa: SW\_D\_4t060-02993\_IMG-0000000001

Genere: documentazione allegata

Tipo: fotografia b/n

Codice identificativo: 4t060-02993-0000000001

Collocazione del file nell'archivio locale: DisegniArchitettura

Nome del file originale: DS\_1718.jpg

### BIBLIOGRAFIA

Genere: bibliografia specifica

Titolo libro o rivista: Atti della Regia Accademia di Belle Arti di Milano

Anno di edizione: 1805-1896

V., pp., nn.: p. 49

## COMPILAZIONE

### COMPILAZIONE

Anno di redazione: 1992

Ente compilatore: S27

Nome: Papagna, Patrizia

Funzionario responsabile: Maderna, V.

**TRASCRIZIONE PER INFORMATIZZAZIONE**

Anno di trascrizione/informatizzazione: 2006

Nome: ARTPAST/ Knapp, B.

**AGGIORNAMENTO-REVISIONE**

Anno di aggiornamento/revisione: 2006

Nome: ARTPAST/ Knapp, B.